

# DSW Chair

SoftWork Chair



# DSW Chair Collection



Duo SoftWork è una collezione di sedute completamente rivestite che risponde all'odierna mutevole definizione del luogo di lavoro. Una sedia sviluppata con caratteristiche formali e funzionali trasversali, definita da una serie di schienali imbottiti di forma arrotondata e da un sedile delicatamente sagomato, adatta ad inserirsi in spazi di lavoro collaborativi ma anche ad essere utilizzata in postazioni di lavoro touchdown ed operative, sale riunioni e zone training.

Una moderna poltroncina all-around che riunisce in sé parte delle caratteristiche delle tradizionali sedute operative, meeting e visitatore, con il concetto di lavoro agile e velocità di comunicazione: chi arriva in ufficio per un breve periodo, deve trovare una seduta di appoggio comoda e funzionale che non richieda complicate regolazioni, ma che permetta di lavorare in tutta comodità e sentendosi liberi di muoversi ed interagire in libertà.

DSW SoftWork è dotata di serie di meccanismi particolarmente intuitivi e funzionali: lo schienale è regolabile in altezza e la seduta è conforme ai principali standard normativi internazionali; il meccanismo auto-pesante con ampio angolo di inclinazione, regola automaticamente l'intensità della contropinta di sostegno durante i movimenti di oscillazione; i braccioli sono regolabili 3D e hanno un morbido cuscino di appoggio. Anche il sedile è regolabile in profondità per prestazioni ancora più in linea con una sedia operativa tradizionale senza rinunciare all'estetica.

La struttura posteriore è realizzata in alluminio pressofuso a garanzia di lunga durata ed è disponibile in tre finiture: verniciata, lucida o cromata.

DSW è un prodotto sostenibile e rispettoso dell'ambiente: la maggior parte dei tessuti di rivestimento sono in poliestere riciclato e certificati OEKO-TEX 100; è anche disponibile il rivestimento in Seaqual, tessuto ottenuto dal riciclo delle bottiglie di plastica ripescate dall'oceano. La seduta è conforme ai principali standard normativi internazionali.

# DSW Chair Low Back



DSW Low Back è una poltroncina sviluppata all'insegna del "desk and seat sharing": una seduta con caratteristiche formali trasversali e meccanismi di regolazione intuitivi, perfetta per adattarsi velocemente ad una pluralità di utenti e, al tempo stesso, semplice, comoda e performante come una sedia operativa tradizionale. Una seduta multiuso che combina contenuti funzionali e di comfort con un chiaro linguaggio espressivo. DSW Low Back è parte di una famiglia multifunzionale di sedie da lavoro e conferenza, sedie da ufficio adatto per un'ampia varietà di ambienti pubblici, privati e anche home-office.

## Specifiche Tecniche

**Meccanismo:** Meccanismo di oscillazione sincronizzato con regolazione automatica del peso: durante il movimento di oscillazione la contropinta dello schienale aumenta in modo proporzionale alla forza esercitata. Possibilità di regolazione individuale della tensione di oscillazione attraverso apposita manopola. Il meccanismo può essere bloccato in posizione di seduta verticale e in tre posizioni intermedie azionando una leva laterale. Disponibile a richiesta con o senza inclinazione in avanti (disinseribile). Scocca meccanismo in poliammide nero.

**Struttura portante:** Struttura posteriore a forma di "U" in alluminio pressofuso che garantisce la massima resistenza torsionale e trasmette il movimento di oscillazione del meccanismo sincronizzato. Disponibile in tre finiture: verniciata epoxy, lucidata o cromata.

**Schienale basso:** Schienale basso in poliuretano strutturale con imbottitura in poliuretano schiumato a freddo. Elementi di regolazione in altezza integrati nella scocca. Rivestimento completo in tessuto o pelle.

**Regolazione schienale:** La semplice ed intuitiva regolazione in altezza dello schienale, di serie per tutte le versioni, consente alla seduta di adattarsi alle preferenze personali di chi la utilizza. L'intervallo massimo di regolazione è di 6,5 cm con 6 scatti intermedi.

**Sedile:** Sedile imbottito in poliuretano espanso schiumato a freddo con inserto strutturale in polipropilene. Regolabile di serie in profondità, +/- 7 cm. Rivestimento in tessuto o pelle con fascia perimetrale con doppia cucitura. Assemblaggio senza l'utilizzo di collanti.

**Regolazione seduta:** Colonna a gas, conforme alla norma DIN4550, per la regolazione in altezza della seduta. Range di regolazione sedile tra 400 mm e 520 mm. Cilindro colonna in colore nero.

**Braccioli:** Braccioli 3D regolabili in altezza (+/- 10cm), larghezza (+/- 4 cm) e profondità (+/- 4 cm); ulteriore regolazione in larghezza disponibile a richiesta. Supporto verticale in alluminio pressofuso con finitura verniciata epoxy, lucida o cromata. Cuscino morbido di appoggio in materiale plastico sempre in colore nero.

**Base:** Basamento a cinque razze in materiale plastico rinforzato in fibra di vetro, in colore nero o grigio chiaro. Basamento a cinque razze in alluminio pressofuso con finitura verniciata epossidica, lucidata o cromata. Basamento alto counter disponibile a richiesta con poggiatesta cromata regolabile in altezza.

**Ruote:** Ruote doppie diam. 6 cm con freno automatico integrato quando la sedia non è in utilizzo. Realizzate in poliammide colore nero adatte a pavimenti duri; disponibile a richiesta con battistrada morbido per moquette.

**Imballaggio:** Consegna standard del prodotto assemblato in una scatola di cartone. Su richiesta non assemblato (il montaggio deve essere eseguito da personale specializzato qualificato).

# DSW Chair Mid Back



Duo SoftWork combina un design dal "sapore domestico" con tutte le caratteristiche tecniche e funzionali tipiche delle sedie da lavoro tradizionali: il risultato è un prodotto che si inserisce perfettamente in ambienti di lavoro molto diversi tra loro, dalle zone di collaborazione, alle aree di lavoro individuali, alle sale riunioni e conferenze. Lo schienale di altezza medio/alto è adatto ad un utilizzo prolungato della seduta e la regolabile in altezza consente una sistemazione individuale ottimale.

## Specifiche Tecniche

**Meccanismo:** Meccanismo di oscillazione sincronizzato con regolazione automatica del peso: durante il movimento di oscillazione la contropinta dello schienale aumenta in modo proporzionale alla forza esercitata. Possibilità di regolazione individuale della tensione di oscillazione attraverso apposita manopola. Il meccanismo può essere bloccato in posizione di seduta verticale e in tre posizioni intermedie azionando una leva laterale. Disponibile a richiesta con o senza inclinazione in avanti (disinseribile). Scocca meccanismo in poliammide nero.

**Struttura portante:** Struttura posteriore a forma di "U" in alluminio pressofuso che

garantisce la massima resistenza torsionale e trasmette il movimento di oscillazione del meccanismo sincronizzato. Disponibile in tre finiture: verniciata epoxy, lucidata o cromata.

**Schienale medio:** Schienale medio in poliuretano strutturale con imbottitura in poliuretano schiumato a freddo. Elementi di regolazione in altezza integrati nella scocca. Rivestimento completo in tessuto o pelle.

**Regolazione schienale:** La semplice ed intuitiva regolazione in altezza dello schienale, di serie per tutte le versioni, consente alla seduta di adattarsi alle preferenze personali di chi la utilizza. L'intervallo massimo di regolazione è di 6,5 cm con 6 scatti intermedi.

**Sedile:** Sedile imbottito in poliuretano espanso schiumato a freddo con inserto strutturale in polipropilene. Regolabile di serie in profondità, +/- 7 cm. Rivestimento in tessuto o pelle con fascia perimetrale con doppia cucitura. Assemblaggio senza l'utilizzo di collanti.

**Regolazione seduta:** Colonna a gas, conforme alla norma DIN4550, per la regolazione in altezza della seduta. Range di regolazione sedile tra 400 mm e 520 mm. Cilindro colonna in colore nero.

**Braccioli:** Braccioli 3D regolabili in altezza (+/- 10cm), larghezza (+/- 4 cm) e profondità

(+/- 4 cm); ulteriore regolazione in larghezza disponibile a richiesta. Supporto verticale in alluminio pressofuso con finitura verniciata epoxy, lucida o cromata. Cuscino morbido di appoggio in materiale plastico sempre in colore nero.

**Base:** Basamento a cinque razze in materiale plastico rinforzato in fibra di vetro, in colore nero o grigio chiaro. Basamento a cinque razze in alluminio pressofuso con finitura verniciata epossidica, lucidata o cromata. Basamento alto counter disponibile a richiesta con poggiatesta cromato regolabile in altezza.

**Ruote:** Ruote doppie diam. 6 cm con freno automatico integrato quando la sedia non è in utilizzo. Realizzate in poliammide colore nero adatte a pavimenti duri; disponibile a richiesta con battistrada morbido per moquette.

**Imballaggio:** Consegna standard del prodotto assemblato in una scatola di cartone. Su richiesta non assemblato (il montaggio deve essere eseguito da personale specializzato qualificato).

## Funzionamento



### Meccanismo di oscillazione Auto-fit

Il meccanismo auto-fit regola automaticamente la resistenza dello schienale in base al peso dell'utente. Una manopola consente un'ulteriore regolazione in base alle preferenze individuali. Lo schienale può essere bloccato verticalmente e in 4 posizioni.



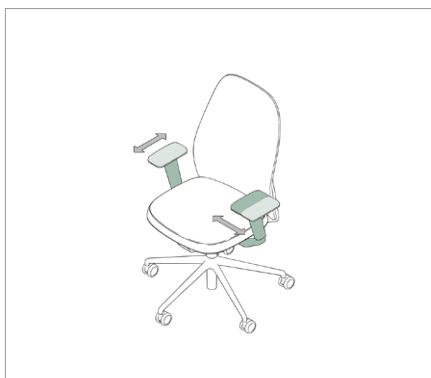
### Schienale regolabile in altezza

Lo schienale regolabile in altezza consente alla sedia di adattarsi alle diverse stature di chi la utilizza. Come caratteristica standard, lo schienale di ogni sedia è regolabile in altezza con un intervallo di regolazione di 6,5 cm.



### Braccioli regolabili in altezza

I braccioli sono regolabili in altezza. Pad d'appoggio realizzati in materiale termoplastico (TPU) morbido. Il supporto verticale del bracciolo è realizzato in alluminio pressofuso.



### Braccioli regolabili 3D

I braccioli 3D sono regolabili in altezza, profondità e larghezza. Un'ulteriore regolazione della larghezza (4D) è disponibile su richiesta.



### Sedile regolabile in profondità

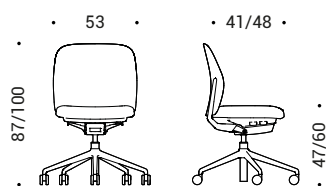
La regolazione della profondità del sedile si attiva facilmente in posizione seduta tramite una leva, con una escursione di regolazione di 7 cm.



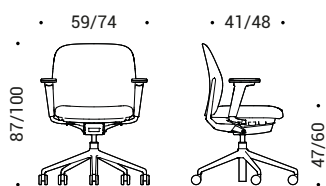
### Seduta regolabile in altezza

L'altezza del sedile può essere regolata con una leva. L'escursione del meccanismo di regolazione è di 13 cm.

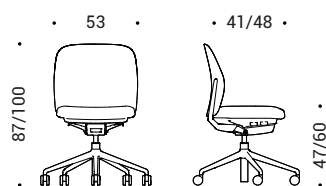
## Dimensioni



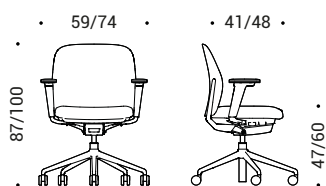
**DSW.400** | Sedile Standard senza braccioli



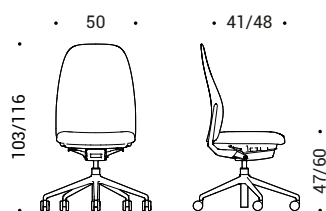
**DSW.404** | Sedile Standard con braccioli regolabili 3D



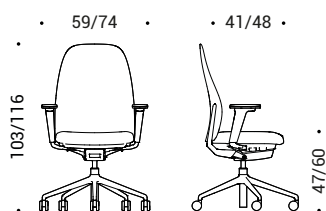
**DSX.400** | Sedile Wide senza braccioli



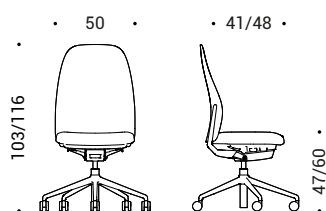
**DSX.404** | Sedile Wide con braccioli regolabili 3D



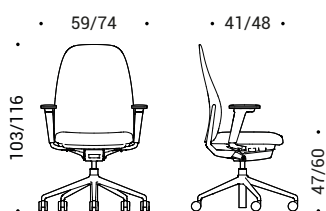
**DSW.500** | Sedile Standard senza braccioli



**DSW.504** | Sedile Standard con braccioli regolabili 3D



**DSX.500** | Sedile Wide senza braccioli



**DSX.504** | Sedile Wide con braccioli regolabili 3D

## Materiali e Finiture

### Alluminio | Base e struttura



**070** | Grigio  
Verniciato a polvere



**111** | Nero  
Verniciato a polvere



**R11** | Marrone rame  
Verniciato a polvere



**R12** | Blu scuro  
Verniciato a polvere



**R15** | Grigio verde  
Verniciato a polvere



**47** | Lucido



**55** | Cromato

### Nylon | Base

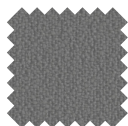


**070** | Grigio

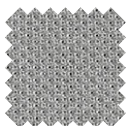


**111** | Nero

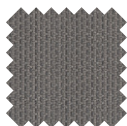
### Tessuto



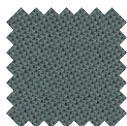
**Cat. A** | Bravo  
(3 colori)



**Cat. B** | Atlantic  
(17 colori)



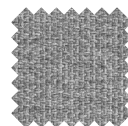
**Cat. B** | Mini  
(7 colori)



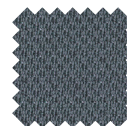
**Cat. B** | Tonal  
(15 colori)



**Cat. C** | Cura  
(14 colori)



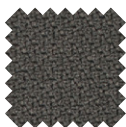
**Cat. C** | Mini Melnge  
(9 colori)



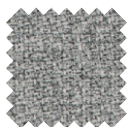
**Cat. C** | Sealife  
(11 colori)



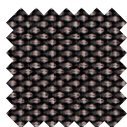
**Cat. C** | Sotega  
(10 colori)



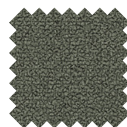
**Cat. C** | Step  
(8 colori)



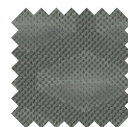
**Cat. C** | Step Melange  
(8 colori)



**Cat. F** | Breeze Fusion  
(5 colori)



**Cat. F** | Grain  
(10 colori)



**Cat. K** | Cubic, in combinazione con Atlantic  
(10 colori)

### Pelle



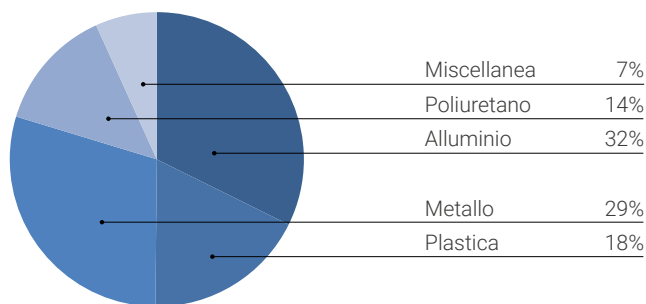
**Cat. E** | Pelle  
(18 colori)



## Sostenibilità

La nostra filosofia si basa sulla ricerca dell'essenziale per realizzare prodotti durevoli. I nostri prodotti hanno un design immediatamente riconoscibile che combina sostenibilità, ergonomia e durabilità secondo i più alti standard internazionali. Crediamo che l'essenzialità riduca l'impatto ambientale lungo tutto il ciclo di vita dei diversi componenti. Non utilizziamo sostanze chimiche pericolose o dannose per l'ambiente e i materiali utilizzati sono testati e valutati rispetto agli effetti potenzialmente dannosi sulla salute umana e sull'ambiente. Dove possibile riduciamo al minimo i materiali di imballaggio anche per ottimizzare il volume di trasporto.

### DSW Chair - Materiale contenuto



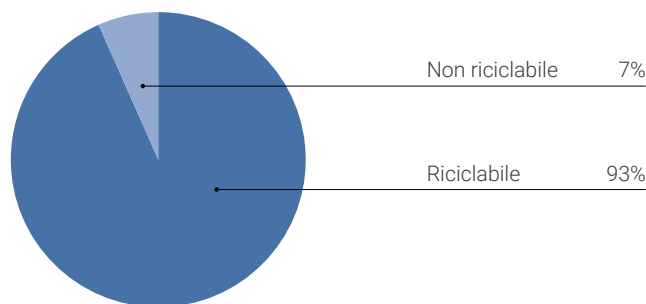
I materiali da noi selezionati rispondono ad elevati standard di qualità per garantire prodotti durevoli e rispettosi dell'ambiente.

In ICF utilizziamo:

- Tessuti ecologici e/o riciclati post consumo;
- Prodotti senza formaldeide e liberi da sostanze tossiche;
- Finiture prive di cromo esavalente.

Ciascun componente della seduta può essere smontato per consentire la riparazione, il riutilizzo e il riciclaggio.

### DSW Chair - Materiale riciclabile



DSW Chair è una seduta che pesa approssimativamente 16kg, ed è riciclabile al 93% quando completamente e correttamente separata.

DSW Chair è concepita secondo le linee guida dell'eco-progettazione, una metodologia tecnica che si applica nella fase di progettazione di un prodotto al fine di ridurre l'impronta ambientale e l'impatto ambientale del prodotto stesso.

*Nota: Le percentuali di materiali contenuti e riciclabili possono variare a seconda dello specifico modello valutato e di conseguenza dei materiali strutturali e delle finiture del modello considerato.*

## Tessuti

Utilizziamo tessuti che garantiscono elevate prestazioni di comfort, resistenza e sostenibilità. L'attenzione alla salute e alla sicurezza delle persone e dell'ambiente sono verificate attraverso certificazioni di prodotto riconosciute a livello mondiale. La maggior parte dei rivestimenti che utilizziamo per le nostre collezioni di sedute sono realizzati con materiali riciclati e che possono essere riutilizzabili a fine vita.



#### Global Recycled Standard

GRS è uno standard internazionale che certifica la presenza di materiale riciclato pre o post-consumo nei prodotti finiti. La certificazione viene rilasciata soltanto dopo audit da ente accreditato che verifica la conformità dell'azienda su aspetti etico-sociali, ambientali e il rispetto delle restrizioni sui prodotti chimici utilizzabili nei processi produttivi.



#### OEKO-TEX®

Tutti i nostri tessuti sono certificati STANDARD 100 by OEKO-TEX®; questo significa che sono innocui in termini ecologici per l'uomo. Il test tiene conto di numerose sostanze regolate e non regolate, che possono essere dannose per la salute umana.



#### EU Ecolabel

Con la certificazione Ecolabel UE, garantiamo che i nostri tessuti sono stati prodotti con meno rifiuti ed un minore impatto ambientale rispetto ad articoli simili presenti sul mercato. Questo include ogni fase del ciclo di vita del tessuto.



#### SEAQUAL® YARN

SEAQUAL® YARN è un filato poliestere di alta qualità 100% riciclato post-consumo, ricavato dal riciclo dei rifiuti plastici recuperati dagli oceani grazie a SEAQUAL INITIATIVE. Questa iniziativa è una comunità collaborativa unica con una voce singola contro l'inquinamento da plastica.