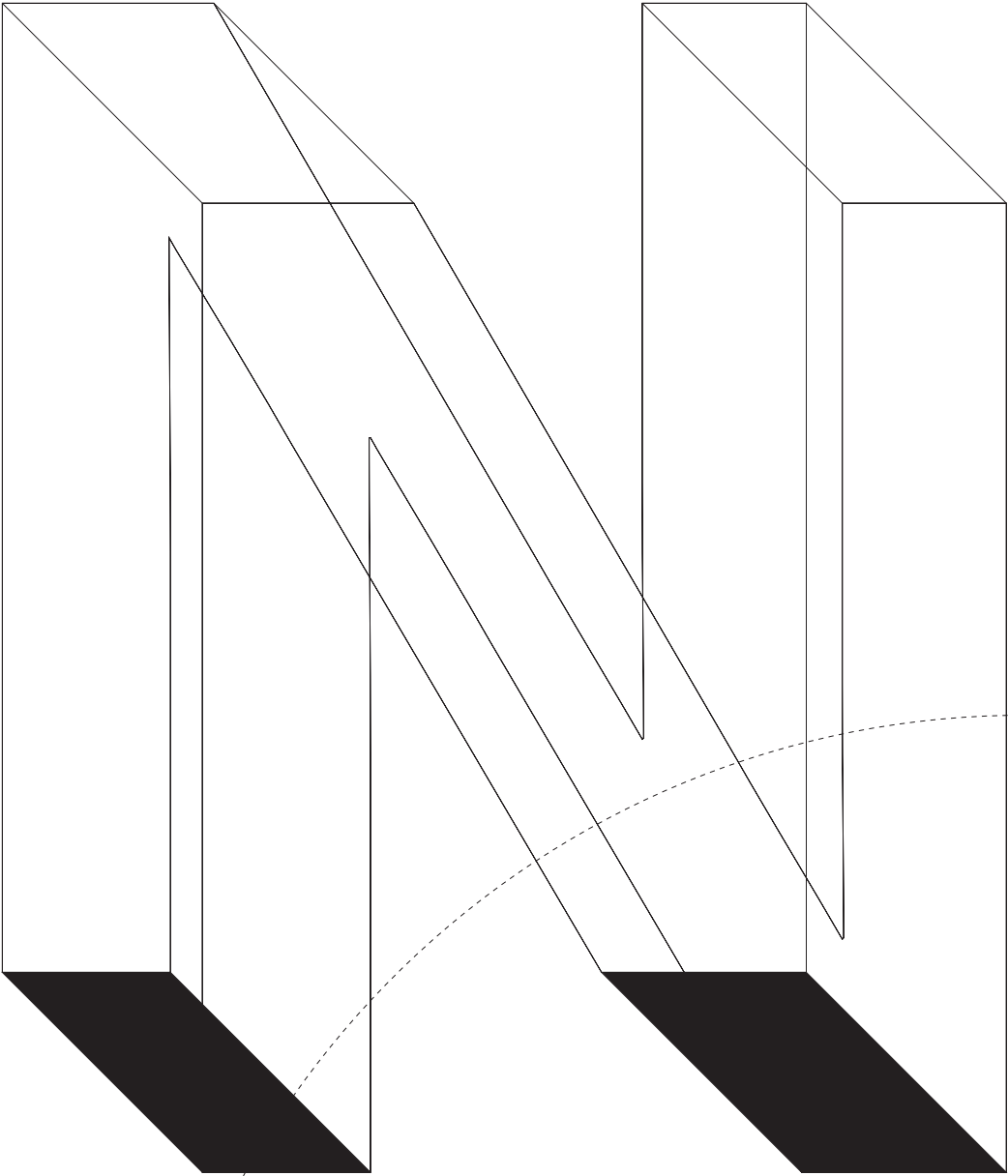


mdf italia.

Stories about
a design company

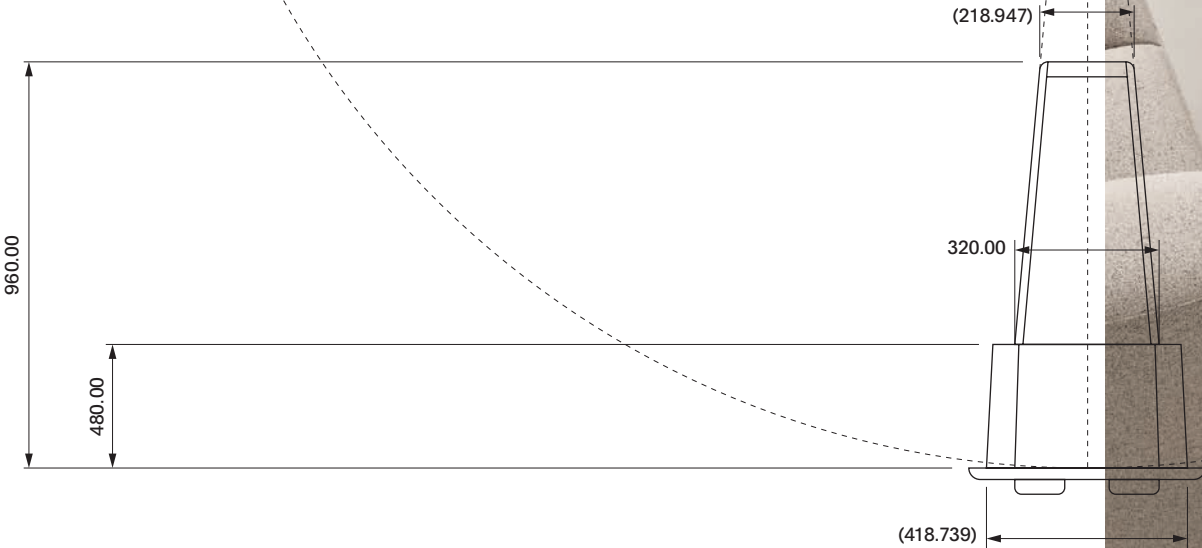


Salone del Mobile 2024
Novelties

1	Index
2	Home book
4	Designers
6	Product Novelties
28	Contract
30	Outdoor
32	Sustainability

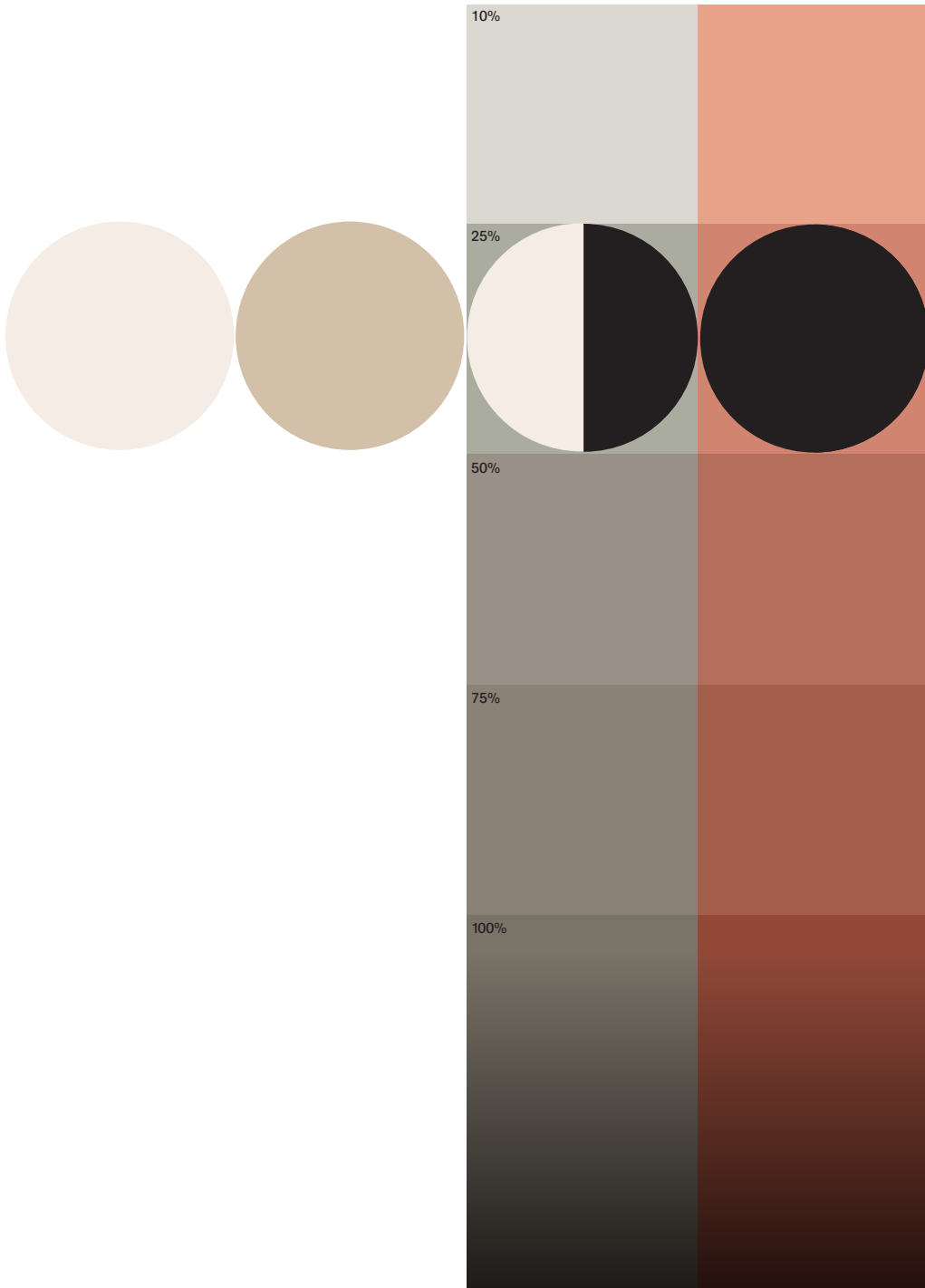
mdf italia

'24



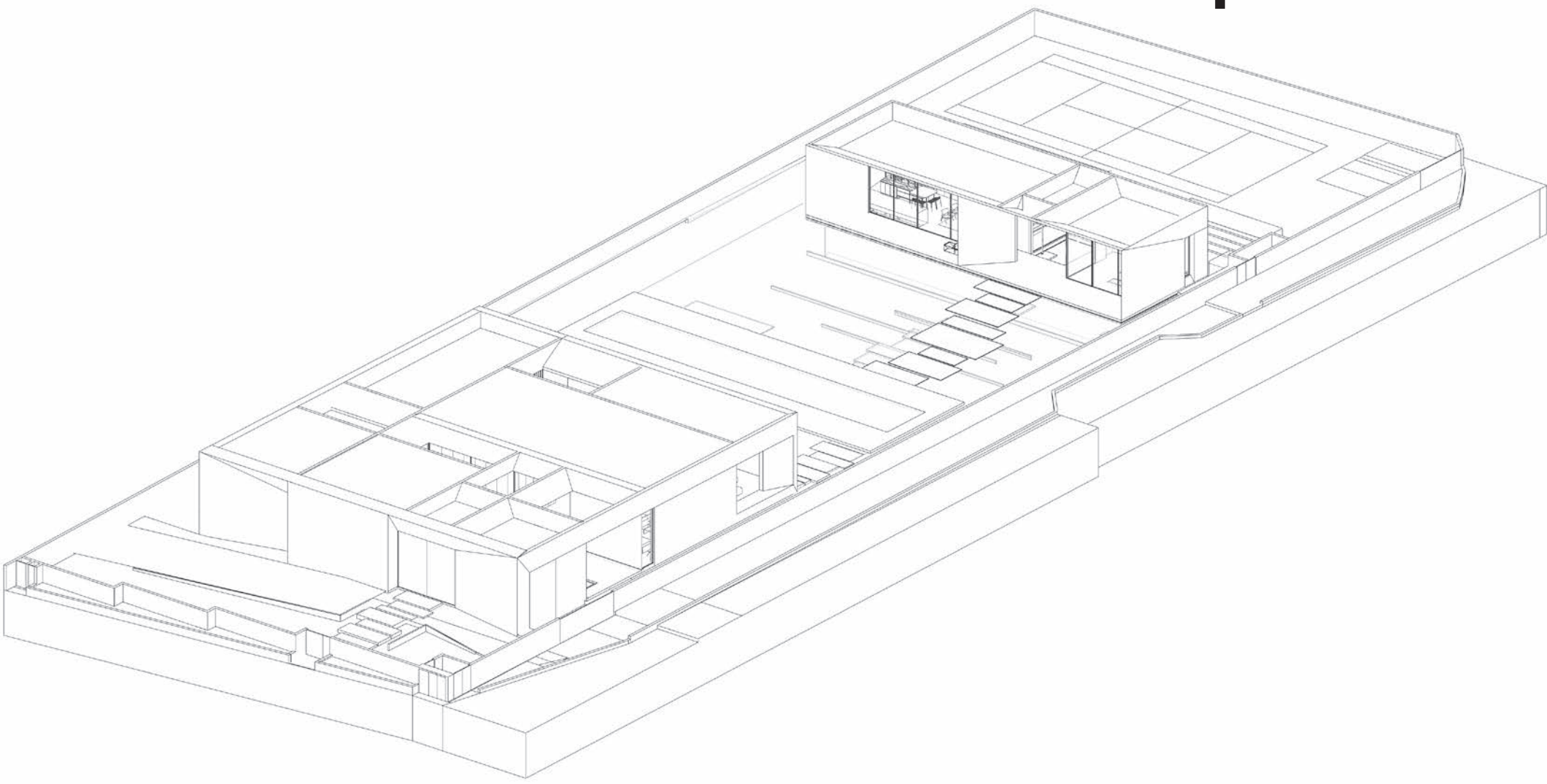
A warm

welcomes



intimate

atmosphere

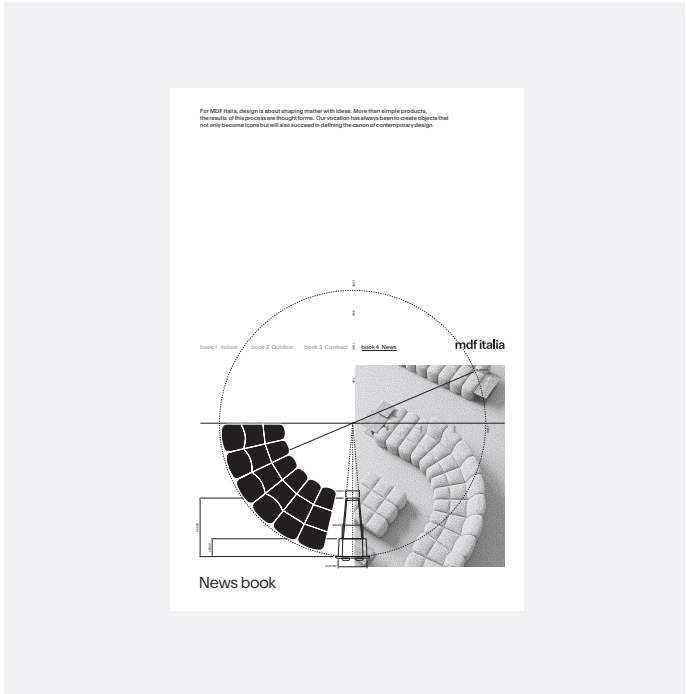


contemporary

design

La nuova collezione di MDF Italia prende vita all'interno di due case progettate da Pitsou Kedem. Caratterizzati da pulizia delle linee ed essenzialità dei materiali, gli ambienti stabiliscono un dialogo armonioso con i nostri prodotti. Quest'incontro basato su un'affinità naturale è mediato dallo styling di Cameranesi Pompili, che avvolge gli spazi in un'atmosfera calda e intima, trasformandoli in rifugi contemporanei.

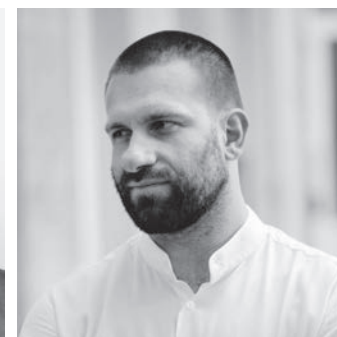
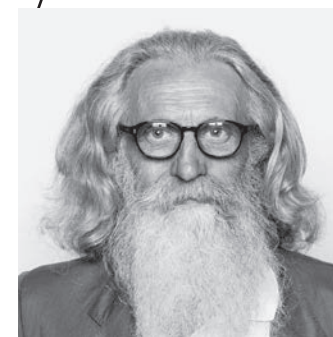
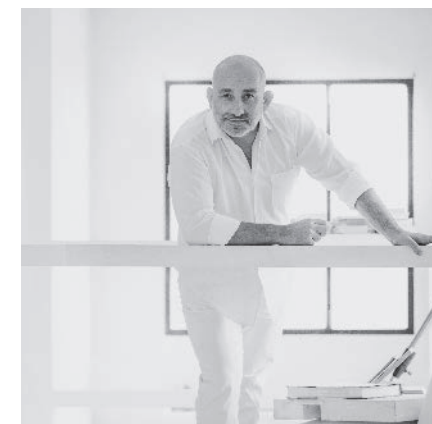
The new MDF Italia collection comes to life inside two houses designed by Pitsou Kedem. Characterised by clean lines and essential materials, the environments establish a harmonious dialogue with our products. This encounter based on a natural affinity is mediated by the styling of Cameranesi Pompili, responsible for giving the spaces a warm and intimate atmosphere, transforming them into contemporary refuges.



Benjamin Hubert¹
 Gilli Kuchik & Ran Amitai²
 Gio Tiroto³
 Jean Marie Massaud⁴
 Marco Lavit⁵
 Marialaura Irvine⁶
 P.&M. Cazzaniga^{7 8}
 Pitsou Kedem⁹
 Snøhetta¹⁰
 Tommaso Caldera¹¹
 967arch¹²

Da diversi anni MDF Italia collabora con alcuni tra i più talentuosi designer italiani e internazionali per realizzare le sue collezioni. In questo catalogo, i nomi dei partner storici convivono con quelli di talenti emergenti o di designer e studi che si relazionano per la prima volta con la nostra azienda. Eterogenei per stile, formazione e provenienza, questi autori ci offrono uno sguardo nuovo su chi siamo e ci sfidano a indagare filoni tematici che saranno decisivi nel mondo di domani.

For several years, MDF Italia has collaborated with some of the most talented Italian and international designers to create its collections. In this catalogue, the names of long-standing partners coexist with those of emerging talents or designers and studios that collaborate with our company for the first time. Heterogeneous in style, training and origin, these authors offer us a new look at who we are and challenge us to investigate thematic threads that will be decisive in the world of tomorrow.



Designing

the future

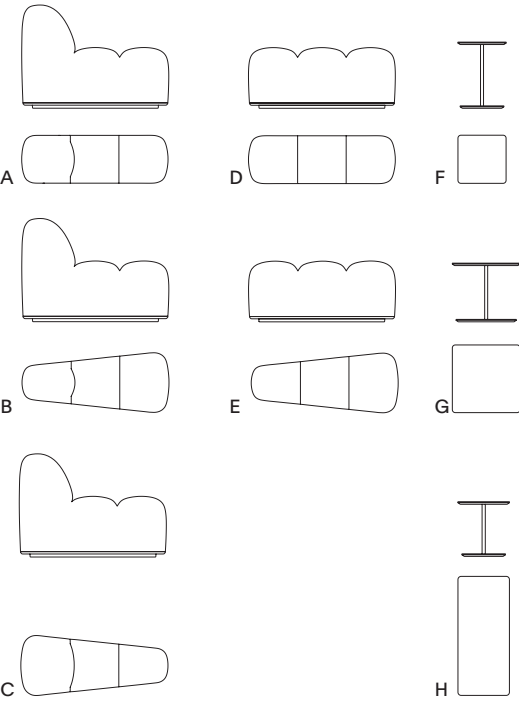


Array

Array è un sistema di divani progettato da Snøhetta per offrire massima flessibilità e comfort. Rappresenta un nuovo approccio alla concezione del divano e alla sua costruzione, con l’obiettivo di ridurre l’impatto ambientale, ottenere soluzioni abitative personalizzate, e semplificare la logistica. Introduce a questo scopo moduli piccoli, che consentono di generare una varietà di configurazioni, sono facili da trasportare, e possono essere smontati e rimontati agevolmente per la sostituzione o il riciclaggio. Il concetto di comfort è esteso a tutta la filiera, andando oltre la sua componente ergonomica.

La robusta base stampata a iniezione in plastica riciclata, che lascia un nucleo cavo all'interno, minimizza l'uso di materiale. La bio-schiuma nel sedile e nello schienale è modellata per massimizzare il comfort. La copertura tessile è disponibile anche in poliestere riciclato. La collezione Array è sviluppata considerando allo stesso tempo una prospettiva sia micro che macro e si adatta a contesti residenziali e contract.

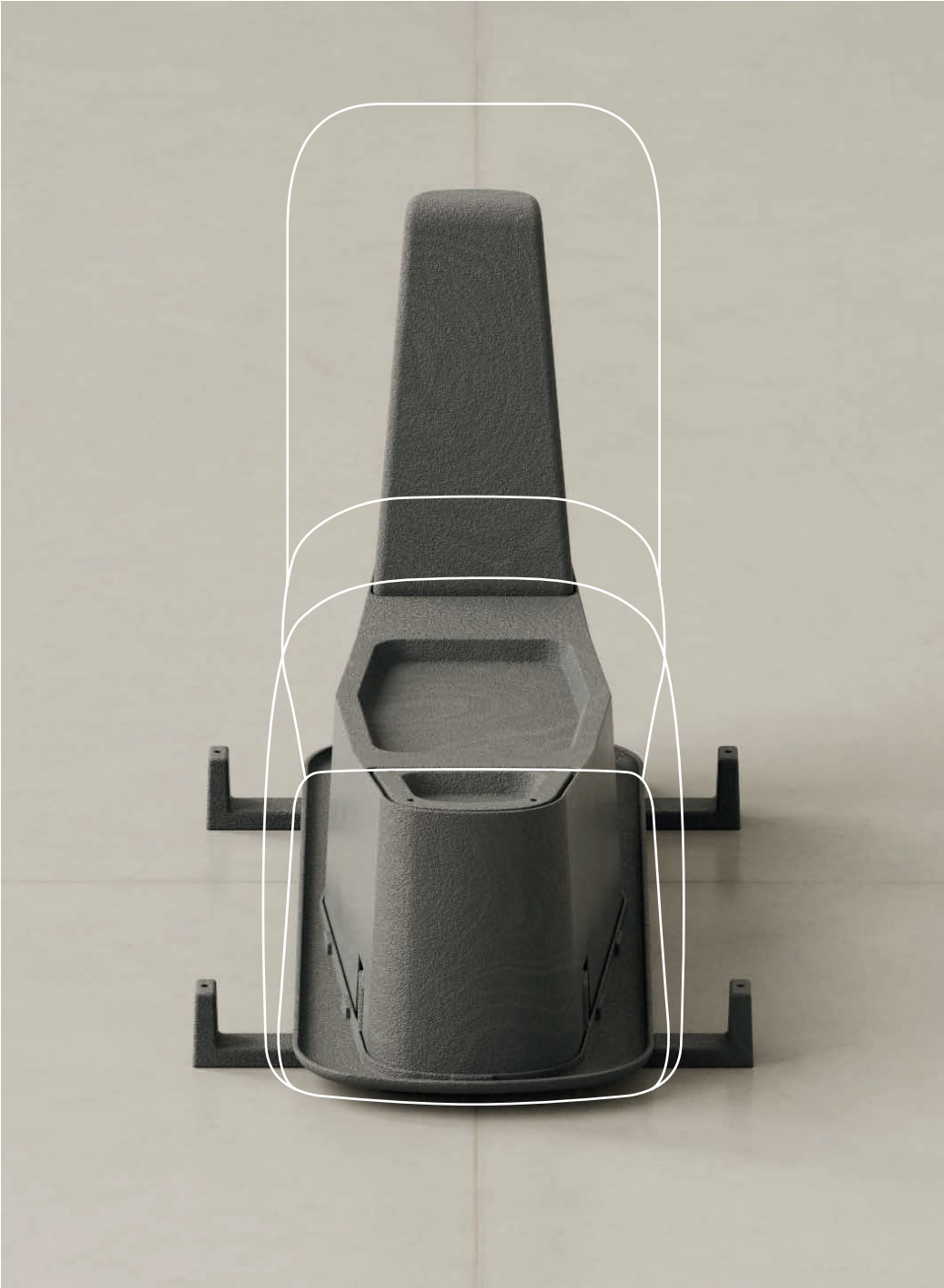
Design	Snøhetta	
Straight module with backrest	L32 D96 H68 seat H40	A
Curved module with narrow backrest	L40 D96 H68 seat H40	B
Curved module with wide backrest	L40 D96 H68 seat H40	C
Straight pouf module	L32 D96 H40	D
Curved pouf module	L40 D96 H40	E
Coffee table S	L32 D32 H44	F
Coffee table M	L45 D45 H39	G
Coffee table L	L32 D74 H34	H

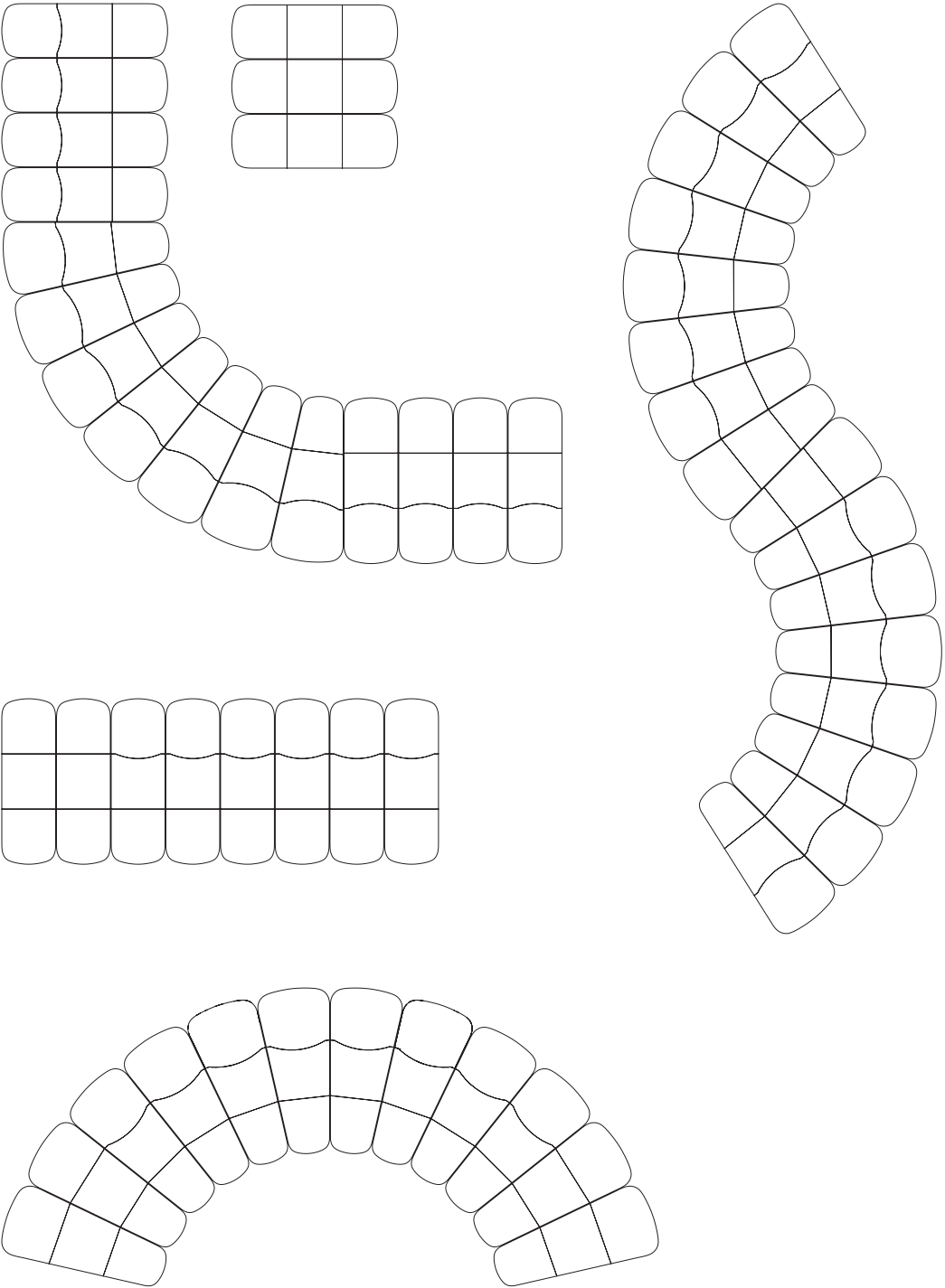
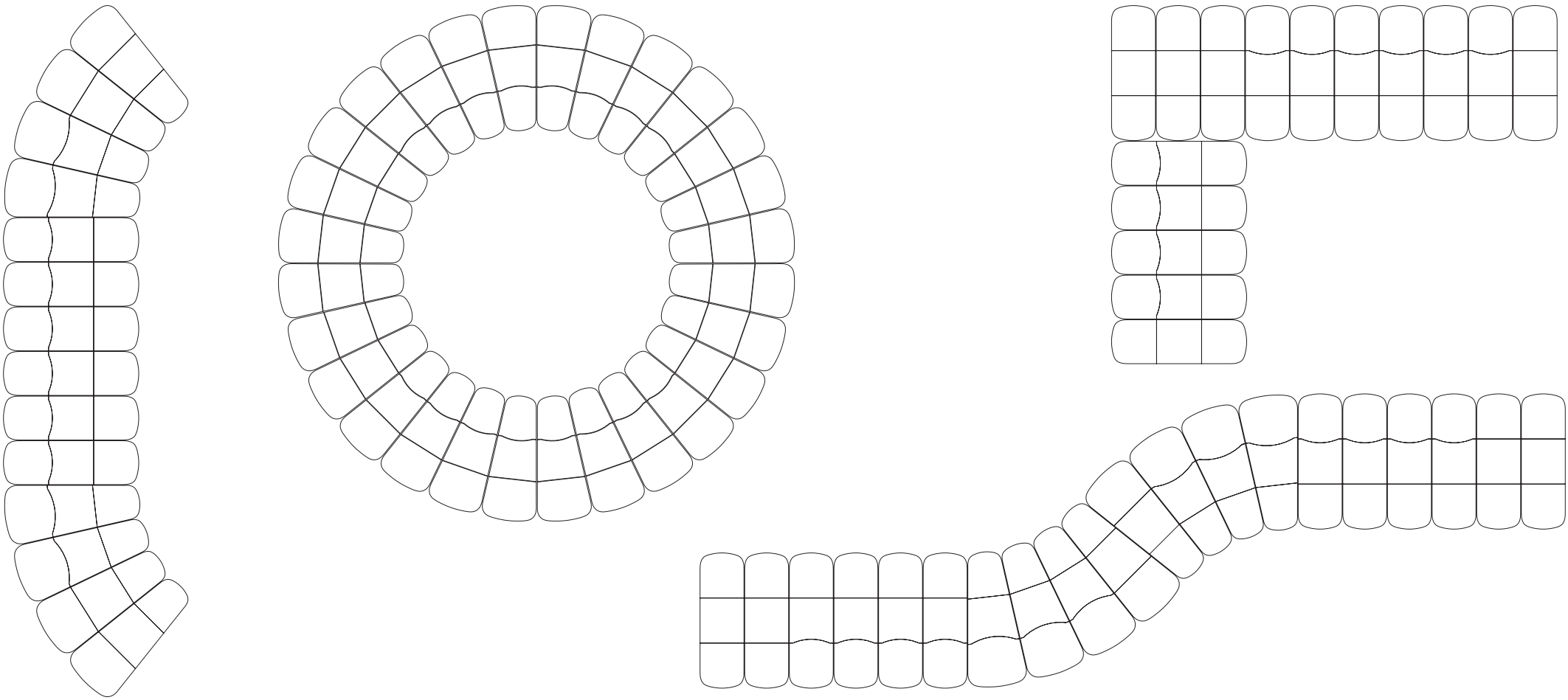


Sofa System

Array is a sofa system designed by Snøhetta to offer maximum flexibility and comfort. It represents a new approach to sofa design and construction, with the goal of reducing environmental impact, achieving customised living solutions, and simplifying logistics. To this end, it introduces small modules, which permit a variety of layouts, are easy to transport, and can be easily disassembled and reassembled for replacement or recycling. The concept of comfort extends to the entire supply chain, moving beyond its ergonomic component.

The robust injection-moulded base made of recycled plastic, which leaves a hollow core inside, minimises the use of material. The bio-foam in the seat and back is moulded for optimal comfort. The fabric cover is also available in recycled polyester. The Array collection is developed from both a micro and macro perspective and is suitable for residential and contract contexts.

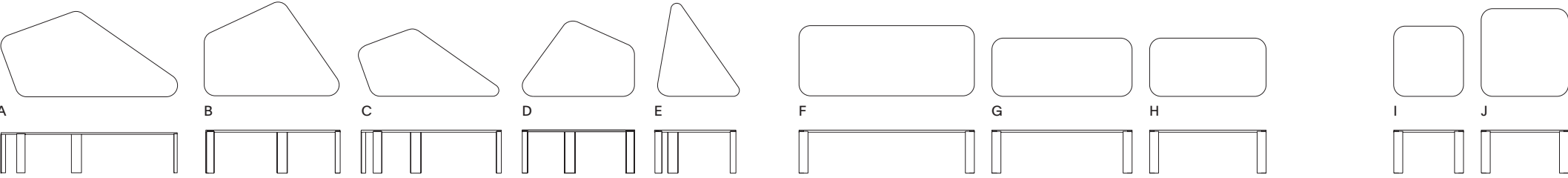






Bonnet Table

Design	Marialaura Irvine		
Shaped table H73	L300 D150	A	
	L230 D160	B	
	L240 D115	C	
	L180 D130	D	
	L140 D160	E	
Rectangular table H73	L300 D120	F	
	L240 D100	G	
	L200 D100	H	
Square table H73	L120 D120	I	
	L150 D150	J	



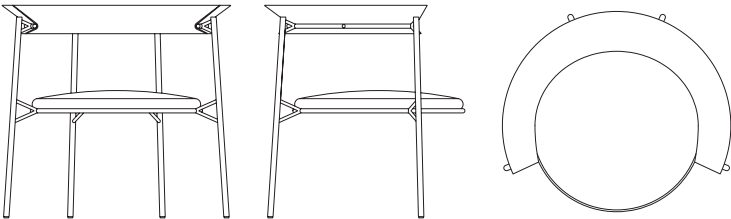
I tavoli della famiglia Bonnet interpretano con élan architettonico il tema delle forme morbide e razionali, introducendo all'interno della collezione di MDF Italia un tocco di femminilità che invita a inedite esperienze di convivialità. Le gambe, simili a lame addolcite, sveltano e accolgono il piano del tavolo con cui creano una tensione dinamica. Le sagome asimmetriche e inusuali del piano, semplici ma decise, sono caratterizzate da una forte personalità che smussa il rigore formale con quel che la designer, Marialaura Irvine, definisce un "radical whisper". Combinati tra loro, questi tavoli possono creare configurazioni inaspettate. Frutto di sperimentazioni con materiali e colori, le sofisticate finiture mono-materiche in Coccioperla (una miscela di malta, inerti e madreperla triturrata) conferiscono infine alle superfici un'aura tattile, brillante e vivida.

The tables in the Bonnet family interpret the theme of soft, rational forms with architectural élan, introducing a touch of femininity into the MDF Italia collection that invites unprecedented social experiences. The legs, which resemble smoothed blades, rise up and embrace the table top with which they create a dynamic tension. The simple but bold asymmetrical and unusual shapes of the top have a strong personality that softens formal rigour with what the designer, Marialaura Irvine, calls a "radical whisper". When combined, these tables can create unexpected compositions. The result of experiments with materials and colours, the sophisticated single-material finishes made with Coccioperla (a mixture of mortar, aggregates and crushed mother-of-pearl) give the surfaces a tactile, brilliant and vivid aura.

L'ispirazione equestre è alla base della collezione Cantle. Il termine "cantle" indica infatti la parte posteriore della sella, solitamente curva, che fornisce al cavaliere un sedile sicuro e confortevole. Così, nella seduta progettata da Lavit, lo schienale assume la forma di un arco di circonferenza, che abbraccia il corpo e ne determina la postura. Sorretti da un telaio in acciaio che delinea una silhouette grafica e sofisticata, sia lo schienale sia il sedile sono ancorati a staffe a forma di "V". Questo stesso elemento non solo connota la collezione, ma permette di ridurre il consumo di materiale svuotando l'imbottitura nella parte posteriore dello schienale: un dettaglio esaltato dal rivestimento double-face in cuoio e tessuto cuciti assieme, con savoir-faire che evoca raffinatezze sartoriali.



Design	Marco Lavit
Armchair	L75.6 D66 H70 seat H42





Edo

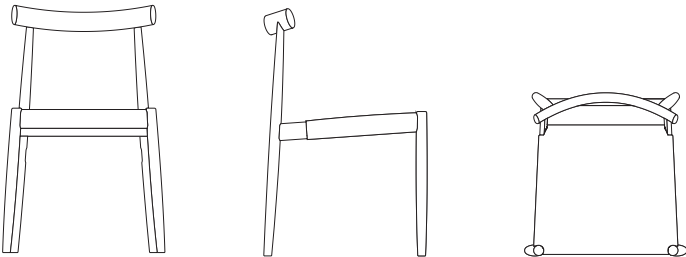
Chair

La collezione di sedie Edo è un inno alla tradizione artigianale. In legno massello, la struttura è concepita come un'ossatura a cui si possono fissare diverse soluzioni di seduta, in materiale tessile o cuoio, che la rendono trasversale e adattabile a diversi ambienti. Con una linea essenziale che si ispira all'estetica giapponese – prende infatti il nome dall'antica Tokyo –, si compone di gambe a sezione circolare dal profilo affusolato, mentre lo schienale, a contatto con il corpo, presenta una sezione ellittica, più piacevole al tatto, che risulta essere anche un particolare distintivo nella semplicità del disegno. Gambe e traversi si assemblano a incastro, per cui tutti gli elementi che contraddistinguono il linguaggio della seduta sono allo stesso tempo elementi funzionali, indispensabili alla sua costruzione.

The Edo chair collection is an ode to traditional craftsmanship. Formed of solid wood, the structure is designed as a frame to which different fabric or leather seat solutions can be attached, making it versatile and suitable for different settings. Featuring a sleek design inspired by Japanese aesthetics – the chair is named after ancient Tokyo –, it consists of circular-section legs with a tapered profile, while the back, in contact with the body, has an elliptical section that is more pleasant to the touch, which is also a detail with a distinctively simple design. The legs and crosspieces are interlocking, so that all the elements that define the chair's style are also functional and indispensable to its construction.



Design	Tommaso Caldera
Chair	L53 D53.5 H81 seat H47



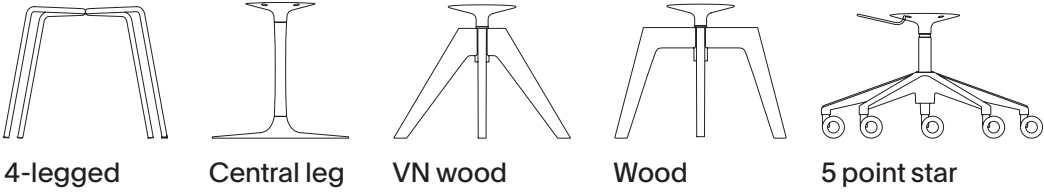


Flow

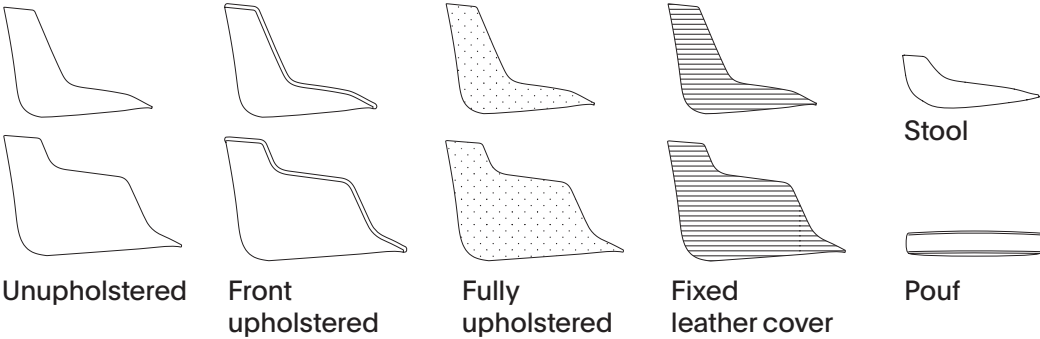
collection

UPDATE

Bases



Shells



Nata nel 2009 da un’idea di Jean Marie Massaud, Flow è una versatile famiglia di sedute declinata nel tempo per soddisfare diverse esigenze, divenendo uno dei pilastri della collezione MDF Italia. Il restyling, a 15 anni dalla nascita, distilla l’iconicità del suo design originale, adattandolo alla contemporaneità senza rivoluzionarne l’essenza. La finitura opaca della scocca sostituisce ora quella lucida e si accompagna a una gamma cromatica completamente rinnovata. L’imbottitura e l’ergonomia sono state ulteriormente perfezionate per garantire un comfort ancora più avvolgente, mentre le gambe in legno sono rese più fluide, conferendo maggior morbidezza all’insieme. Flow Chair e Flow Armchair sono inoltre disponibili nella nuova soluzione con gambe in acciaio verniciato opaco in 4 varianti di colore; ideale anche per l’uso contract. Non da ultimo, particolare attenzione è dedicata alla sostenibilità: la nuova Flow viene realizzata con materiali riciclati e legno proveniente da foreste gestite in modo sostenibile, rispettando rigorosi standard ambientali lungo tutto il processo produttivo.

Launched in 2009 based on an idea by Jean Marie Massaud, Flow is a versatile family of chairs that has evolved over time to meet different needs, becoming one of the milestones of the MDF Italia collection. The restyling, 15 years after its inception, recaptures its iconic original design, adapting it to contemporary tastes without revolutionising its spirit. The body’s glossy finish has now been replaced by a matt finish, accompanied by a completely new colour range. The upholstery and ergonomics have been further refined to provide even more enveloping comfort, while the wooden legs have been streamlined, creating a softer overall effect. Flow Chair and Flow Armchair are also available in a new solution with matt painted steel legs in 4 colour variants; also ideal for contract use. Special attention is paid to sustainability: the new Flow is made from recycled materials and wood from sustainably managed forests, meeting strict environmental standards throughout the production process.



Design	Jean Marie Massaud
Chair	L56.5 D59 H80.5 seat H44
Armchair	L56.5 D58 H76.4 seat H44
Stool	L56 D56 H44, 65, 78
Pouf	L56 D56 H48

Peggy

Armchair

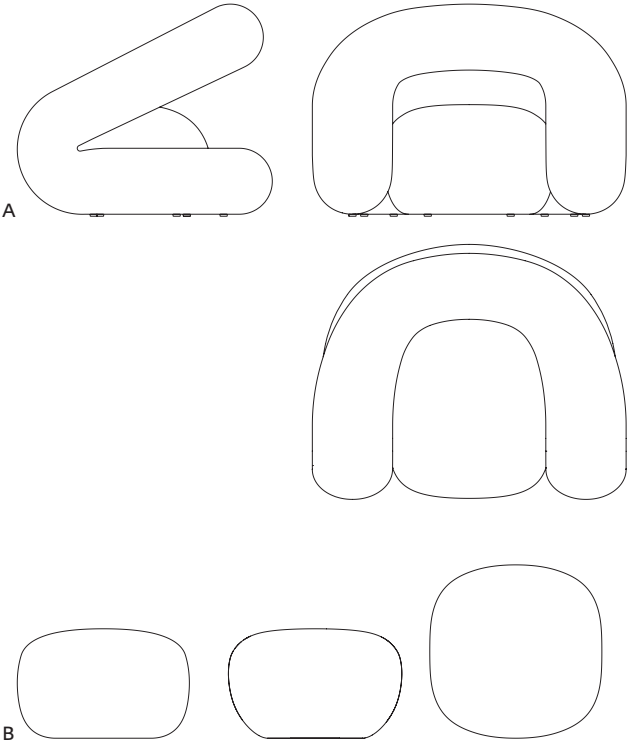
La poltrona Peggy interpreta una forte tendenza del mercato: il gusto per la “casa morbida”. Con forme sinuose e avvolgenti, questa seduta trasmette senso di sicurezza, protezione e accoglienza, mentre si estranea dal contesto storico per diventare un pezzo iconico che trova la sua essenza nella purezza delle linee. “Peggy è la poltrona che ci sembra di conoscere – commenta Gio Tiroto – ma che non abbiamo mai incontrato”.

Costruita in tubolare d'acciaio e schiuma riciclata, si compone di due sole parti: una base-schienale e una seduta, tenute assieme da un sistema di fissaggio che consente un'agevole smontaggio. Grazie a queste, lo schienale compie lo sbalzo che la rende dinamica e leggera, mentre al contempo risulta curvy e confortevole.

The Peggy armchair interprets a strong market trend: the taste for a “soft home”. With its curvy, enveloping design, this chair conveys a sense of security, protection and cosiness, while breaking away from its historical context to become an iconic piece defined by its pure contours. “Peggy is an armchair that we feel we know,” comments Gio Tiroto, “but have never encountered.”

Made of tubular steel and recycled foam, it consists of just two parts: a base-back and a seat, held together by a fastening system that makes it easy to disassemble. Thanks to these elements, the back makes it both light and dynamic, as well as curvy and comfortable.

Design	Gio Tiroto	
Armchair	L110 D89 H74	A
fixed version/swivel base	seat H39	
Pouf	L60 D60.5 H38	B

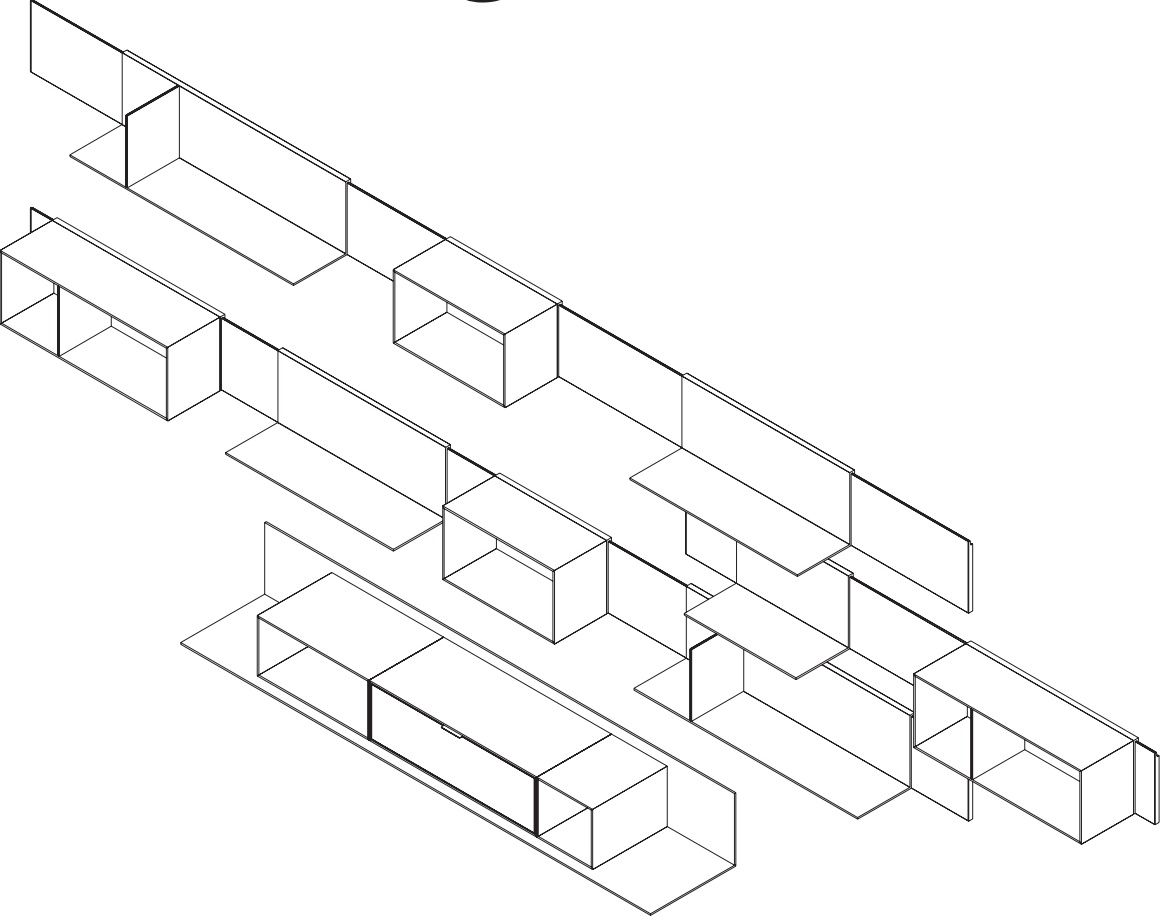




Pentagramma

System

UPDATE



Pentagramma, il sistema a giorno firmato Pitsou Kedem, si evolve con l'introduzione di nuovi elementi contenitori per rispondere alle esigenze di organizzazione degli spazi domestici e lavorativi, dalle aree living alle camere da letto fino agli ambienti ufficio. Un pannello fissato a muro, caratterizzato da un'anima in metallo rivestita in essenza nelle finiture noce canaletto e rovere sbiancato, e sviluppato a forma di "L", ospita contenitori in appoggio con anta-ribalta e vani giorno, proposti nei colori della gamma. La versatilità di Pentagramma si manifesta nella possibilità di essere facilmente riconfigurato nel tempo, consentendo di spostare i vari elementi a seconda delle necessità.

Pentagramma, the living system designed by Pitsou Kedem, further evolves with the introduction of new storage elements to meet the organisational needs of domestic and workspaces, from living areas to bedrooms to office environments. A wall-mounted panel, characterised by a metal core covered in essence in Canaletto walnut and bleached oak finishes, takes the shape of an "L" and accommodates storage units with a flap door and open compartments, available in the colours from the collection. Pentagramma's versatility is evident in its ability to be easily reconfigured over time, allowing the different elements to be moved as needed.

Design	Pitsou Kedem
Base elements	L152 D48 H42.3 L202 D48 H42.3 L252 D48 H42.3
Open units	L30 D40 H28 L60 D40 H28
Units with doors	L90 D40 H28 L120 D40 H28
Back panels	L152 H33 L202 H33 L252 H33
Shelves	L60 D28 H33 L90 D28 H33 L120 D28 H33
Open units	L30 D30 H33 L60 D30 H33 L90 D30 H33

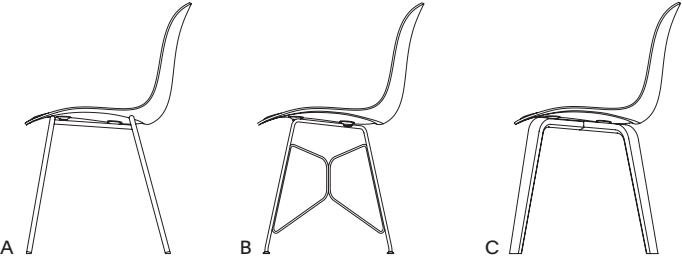




Press

Chair

Design	Benjamin Hubert		
4-legged base stackable	L58.6 D55 H83 seat H46	A	
Butterfly base	L47.3 D55 H83 seat H46	B	
4-legged wood base	L48 D55 H83 seat H46	C	



La sedia Press è emblema della ricerca nel design delle sedute. “Quando lavoriamo con qualsiasi materiale”, dichiara il designer Benjamin Hubert, “ci piace spingere al massimo il suo potenziale”. Frutto di due anni di sviluppo, Press prende il nome dal processo produttivo che consente di ottenere forme complesse partendo da un impiallacciato tridimensionale. La curvatura non solo aggiunge resistenza alla scocca, mantenendola al contempo leggera, ma offre anche una sensazione di comfort visivo e tangibile. Il legno emula inoltre le forme di sedili imbottiti, rivelando così la natura innovativa del progetto.

La sua scocca levigata ed essenziale è pensata per resistere alla prova del tempo e per inserirsi sia in contesti residenziali che contract, con un'un'attenzione particolare al settore "hospitality", includendo hotel, bar e ristoranti. Può essere abbinata a diversi tipi di gambe, incluse quelle in legno curvato, a farfalla o in tubo d'acciaio impilabile.

The Press chair epitomises research in seating design. “When working with any material,” comments designer Benjamin Hubert, “we like to push its potential to the maximum.” The result of two years of development, Press is named after the production process that allows complex shapes to be obtained from a three-dimensional veneer. The curvature not only makes the body stronger while keeping it light, but also offers a visual and tangible feeling of comfort. The wood also emulates the shapes of upholstered seats, revealing the design’s innovative nature.

Its polished and minimalist body is designed to stand the test of time and to fit into both residential and contract contexts, with a focus on the hospitality sector, including hotels, bars and restaurants. It can be combined with different types of legs, including legs made of curved wood or stackable steel tubing. It can be combined with different types of bases, including legs made of curved wood, butterfly-shaped or stackable steel tube legs.

Tense Material Heritage



L’ultima novità nella famiglia Tense, tavolo progettato nel 2009 da Piergiorgio e Michele Cazzaniga, rappresenta in un certo senso un salto nel passato, con il recupero di una tradizione artigianiana antica. Nel nuovo Tense Material Heritage, il piano del tavolo, in legno rovere naturale o verniciato nero, viene rifinito da una lavorazione fatta a mano detta “sgorbiatura”. Questa tecnica consiste nell’intagliare il legno in modo irregolare per ottenere un effetto ondulato e offrire un’esperienza intensamente tattile. Un processo così minuzioso – che richiede diverse ore di lavoro per ciascun tavolo – va a completare un telaio che è invece espressione dell’innovazione tecnologica e industriale; la stessa che gli consente di raggiungere dimensioni considerevoli.

The latest addition to the Tense family, a table designed in 2009 by Piergiorgio and Michele Cazzaniga, it somehow represents a leap into the past, reviving an ancient craft tradition. In the new Tense Material Heritage, the natural or black painted oak table top is finished with a handmade process known as ‘sgorbiatura’ (wood hand carving). This technique involves carving the wood in an irregular manner to achieve a wavy effect and offer an intensely tactile experience. This meticulous process – which requires several hours of work for each table – completes a frame that embodies the technological and industrial innovation that enabled it to reach considerable dimensions.

Design	Piergiorgio Cazzaniga Michele Cazzaniga
A Dining table H73	D80 L140, 160
	D90 L180, 200, 220, 240
	D100 L200, 220, 240, 260, 280, 300
	D120 L240, 260, 280, 300, 360, 400
	D150 L200, 240, 300, 360, 400
	D100 L100
	D120 L120
	D150 L150
	D80 L140, 160
	D100 L100
B Coffee table H45	D100 L100
C Low table H35	D120 L120
	D150 L150

A Dining table	H73
B Coffee table	H45
C Low table	H35



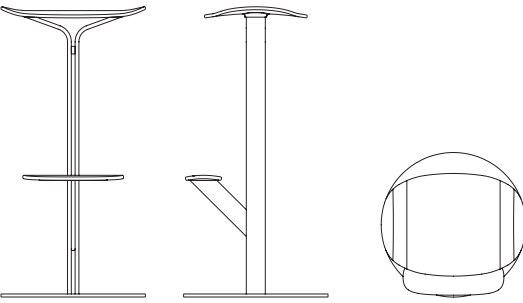
UPDATE





Duetto

Design	967arch
Stool	L38 D38 H66,7 H76,7



Duetto, il nuovo sgabello progettato da 967arch per MDF Italia, si caratterizza per il suo design versatile e la capacità di trasmettere l'essenza dell'azienda in un prodotto adatto sia agli ambienti contract che domestici. Duetto è composto da due sottili lame in metallo in tensione, che sostengono una seduta sinuosa in polipropilene, creando un dialogo armonioso tra i materiali.

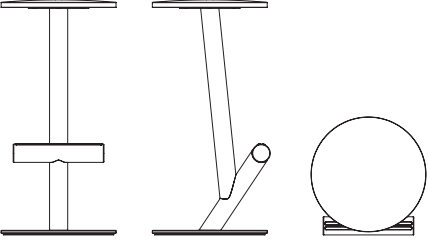
Caratterizzato da linee essenziali, leggerezza e un segno grafico riconoscibile, Duetto è disponibile in due finiture e due altezze. Questo sgabello, iconico e al contempo funzionale, si distingue per la sua forte presenza visiva, che lo rende ideale come seduta informale per una varietà di contesti aziendali, pubblici e privati.

Duetto, the new stool designed by 967arch for MDF Italia, has a versatile design and an ability to convey the company's identity in a product suitable for both contract and domestic settings. Duetto is composed of two thin metal blades under tension, supporting a curved polypropylene seat, creating a harmonious dialogue between the materials.

Featuring minimalist contours, a light design and a recognisable graphic style, Duetto is available in two finishes and two heights. This iconic yet functional stool has a strong visual presence, making it ideal as an informal seat for a variety of corporate, public and private settings.

Twig

Design	Gilli Kuchik & Ran Amitai
Stool	L39 D39 H67 H78



Lo sgabello Twig, progettato da Gilli Kuchik & Ran Amitai, si distingue per la sua forma cilindrica raffinata ed essenziale, composta da pochi elementi: una seduta, un poggiapiedi e una base, tutti collegati da una struttura tubolare in metallo. L'estetica di Twig trae ispirazione dal telaio delle biciclette, con semplici tubi tagliati ad angolo e saldati insieme. Questo metodo di assemblaggio ha permesso ai designer di sperimentare con l'inclinazione degli angoli, creando così una struttura a sbalzo che genera una tensione visiva interessante, mantenendone al contempo la solidità.

Disponibile in due altezze e in due finiture, Twig è uno sgabello che, quando viene moltiplicato, dà vita a una sorta di foresta, dove ogni angolo rivela un punto di vista unico dell'oggetto. Essenziale per la convivialità, Twig si distingue per un'identità forte e decisa che si adatta facilmente a diversi stili e contesti residenziali oppure contract.

Stool



The Twig stool, designed by Gilli Kuchik & Ran Amitai, is distinguished by its sleek, sophisticated cylindrical shape composed of a few elements: a seat, a footrest and a base, all connected by a tubular metal structure. Twig's aesthetic is inspired by bicycle frames, featuring simple tubes cut at an angle and welded together. This assembly method allowed the designers to experiment with the angle of the corners, creating a cantilevered structure that generates an interesting visual tension while maintaining its solidity.

Available in two heights and two finishes, Twig is a stool which, when multiplied, creates a kind of forest in which each corner reveals a unique perspective of the object. Essential for social conviviality, Twig is distinguished by a strong and bold identity that easily adapts to different residential or contract styles and contexts.



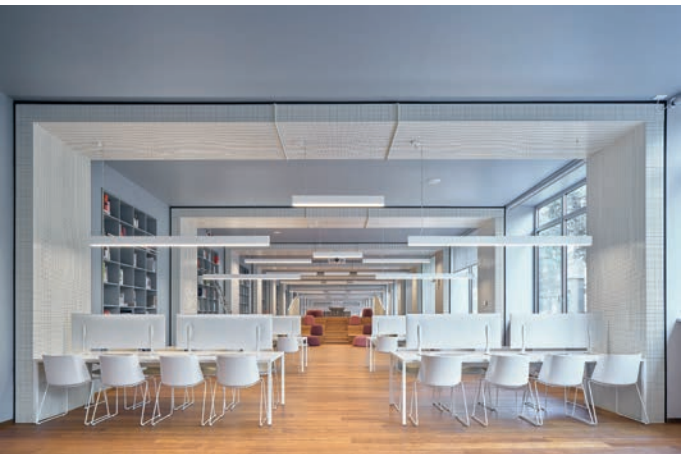


R

Residential

H

Hospitality



Office

O



pCon

pCon.planner è un software 3D per la progettazione d'interni nel settore dell'arredamento professionale e per la configurazione dei prodotti. Questo strumento consente di progettare con rapidità e intuitività spazi complessi, generando immagini fotorealistiche e stime preventive dei progetti.

pCon.planner is a 3D software for interior design in the professional furniture sector and for product configuration. This tool allows for the rapid and intuitive design of complex spaces, generating photorealistic images and cost estimates for projects.



Contract

The ability to give voice to contemporary needs in a unique fashion and the product's iconic recognisability, has always been part of the company's DNA.

In this vein, we also have contract fittings according to MDF Italia: a range of products in pursuit of formal synthesis, top-quality technical skills, and a marked aesthetic character. We offer professionals alike precise tools, including catalogues, websites and design software, in order to clearly and comprehensively convey all necessary designing information.

La capacità di interpretare le necessità contemporanee in modo unico e l'iconica riconoscibilità del prodotto, da sempre fa parte del DNA dell'azienda. In questa chiave si inserisce il contract secondo MDF Italia: un'offerta di prodotti che cerca la sintesi formale, la massima tecnica e il forte carattere estetico. Mettiamo a disposizione dei professionisti del settore strumenti puntuali, tra cui cataloghi, siti web e software di progettazione, al fine di trasmettere in modo chiaro e completo tutte le informazioni necessarie per la progettazione.

Reference

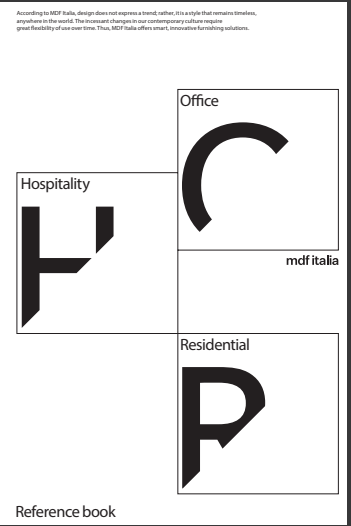
book

Il nuovo catalogo Reference book di MDF Italia raccoglie le più recenti realizzazioni in ambito Residential, Hospitality e Office: un viaggio attraverso distinte realtà urbane alla scoperta di come architetti e interior designer si fanno interpreti dei nostri prodotti, selezionandoli per i loro progetti. In ogni proposta presentata, emerge con chiarezza la versatilità e l'ampia gamma delle collezioni MDF Italia.

I nostri arredi, essenziali e flessibili, si adattano con eleganza e naturalezza a ogni contesto, lasciandosi plasmare dalla creatività di ognuno, nel rispetto dell'identità e dello spirito di ogni spazio.

The new MDF Italia Reference book catalogue collects the most recent Residential, Hospitality and Office realisations: a journey through distinct urban realities to discover how architects and interior designers interpret our products, selecting them for their projects. In each proposal presented, the versatility and wide range of the MDF Italia collections clearly emerges.

Our furnishings, essential and flexible, adapt elegantly and naturally to every context, letting themselves be shaped by the creativity of each one, respecting the identity and soul of each space.



Download the Reference book



mdf italia. Stories about 31

Da sempre MDF Italia osserva l'evoluzione degli stili di vita negli spazi pubblici e privati, per questo pone particolare attenzione alla centralità dell'outdoor, in equilibrio tra accuratezza di progettazione e design senza tempo. La collezione nasce da un'attenta selezione di materiali: dai tavoli alle sedute, ogni dettaglio è curato con precisione per mantenere la bellezza nel tempo e resistere anche alle condizioni esterne più impegnative.

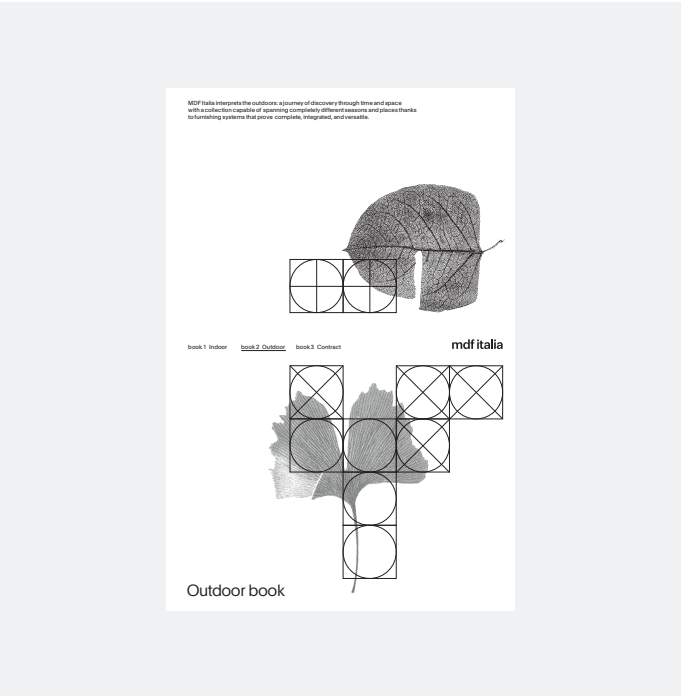
Having always observed the evolution of lifestyles in public and private spaces, MDF Italia pays special attention to the growing importance of outdoor spaces. The collection is the result of a careful selection of materials: from the tables to the seating, every detail is precisely cared for to maintain its beauty over time and resist even the most challenging outdoor conditions.



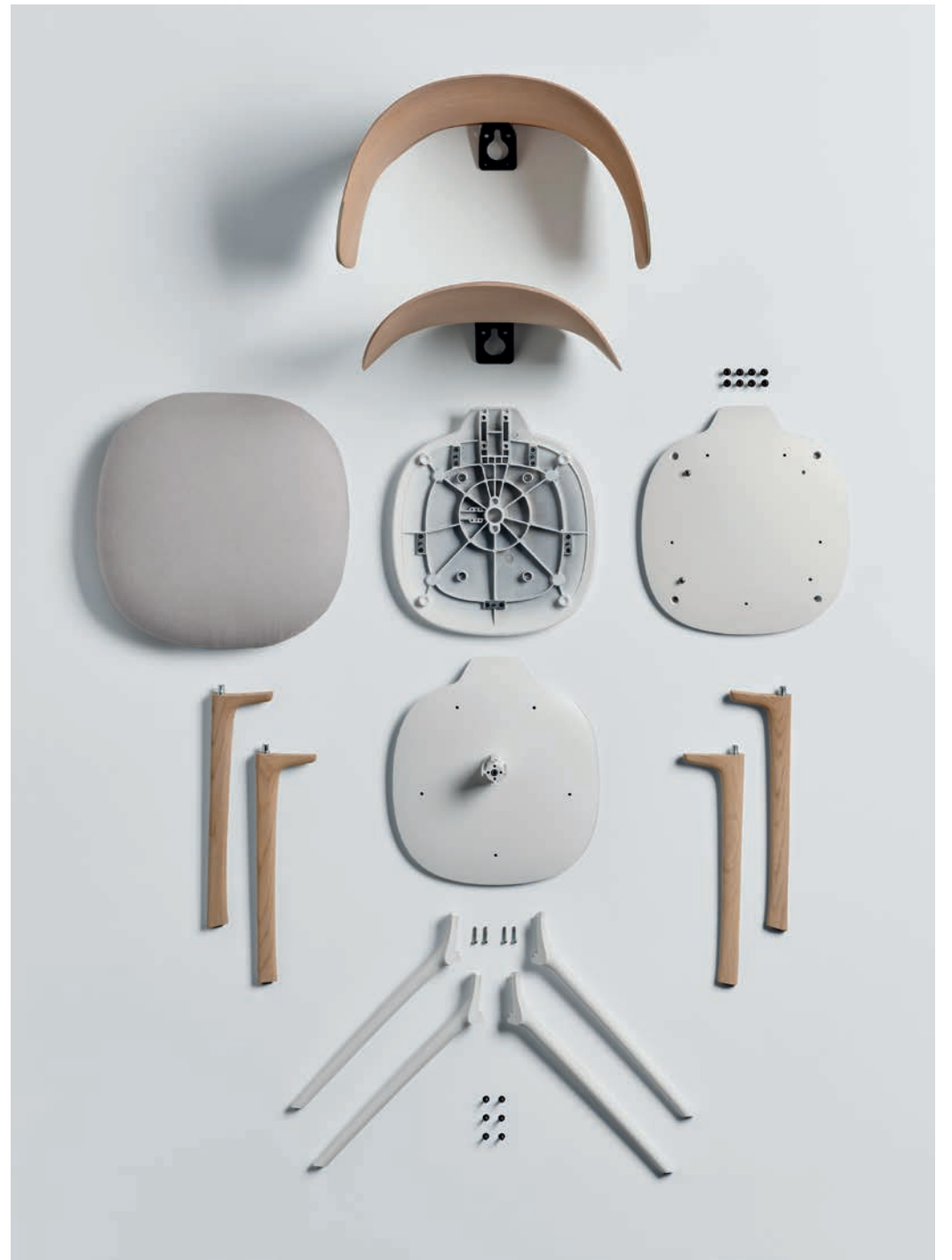
Outdoor

Soluzioni contemporanee e funzionali per tutti gli spazi outdoor, residenziali e contract. La collezione Outdoor di MDF Italia offre una varietà di arredi caratterizzati dalla qualità dei materiali e delle finiture, pensati per durare nel tempo. Tavoli, sedute, divani e complementi pongono l'accento sull'eleganza e la leggerezza delle forme, rispondendo al desiderio di vivere all'aria aperta.

Contemporary and functional solutions for all outdoor spaces, residential and contract. MDF Italia's Outdoor collection features a wide selection of furnishings characterised by the quality of the materials and finishes, designed to last over time. Tables, chairs, sofas and complements enhance elegance and lightness of forms, responding to the desire for open-air living.



Download the
Outdoor book



A concrete commitment

MDF Italia realizza oggetti che hanno l'ambizione di trascendere le mode e durare nel tempo, una caratteristica che li porta a essere intrinsecamente sostenibili. Oggi, quest'atteggiamento progettuale sfocia in una serie di scelte responsabili nel campo dei materiali, della progettazione e dell'eco-design. In particolare utilizziamo legno proveniente esclusivamente da foreste gestite in modo responsabile, poliuretano flessibile realizzato con più della metà di materia prima riciclata e plastiche riciclate o ottenute da processi rispettosi dell'ambiente. Progettiamo i nostri arredi per far sì che al termine del loro ciclo di vita possano essere disassemblati, facilitando così un adeguato processo di riciclo.

MDF Italia dimostra il suo impegno per la sostenibilità attraverso la certificazione ISO 14001, riconosciuta a livello internazionale come lo standard di riferimento per i sistemi di gestione ambientale. Un traguardo significativo, che segna l'inizio di un percorso dinamico verso una maggiore sostenibilità nei nostri processi.

MDF Italia creates objects that have the ambition to transcend fashion and last over time, a characteristic that leads them to be intrinsically sustainable. Today, this design attitude leads to a series of responsible choices in the field of materials, development and eco-design. In particular, we use wood exclusively from responsibly managed forests, flexible polyurethane of which more than half is made from recycled raw materials, and plastics that are either recycled or obtained from environmentally responsible processes. We design our products so that at the end of their life cycle they can be disassembled, thus facilitating a proper recycling process.

MDF Italia and Acerbis demonstrate their commitment to sustainability through ISO 14001 certification, internationally recognised as the reference standard for environmental management systems. A significant achievement, which marks the beginning of a dynamic path towards greater sustainability in our business processes.

