



Make your

Selection

Edition 2024



Scegliete e ordinate –
riceverete in soli 14 giorni





Configuratore

Configurate e ordinate online
i vostri mobili su misura USM.



Negozi online

Guardate la nostra selezione,
scegliete il vostro articolo
preferito e ordinatelo: lo
riceverete entro 14 giorni.



Listino prezzi

Scansionate il QR code per
andare al listino prezzi.

- 2 Contenimento
- 8 Intrattenimento
- 12 Comodini e box
- 18 Pranzo
- 20 Home Office
- 26 Accessori
- 30 Colori

USM Selection Il modo più veloce per ricevere i mobili USM a casa!

...se desiderate acquistare una credenza, un mobile TV, un tavolo o una composizione per lo smart working e ricevere il prodotto velocemente, la Selection USM vi offre una scelta accurata fra i prodotti più popolari di USM immediatamente disponibili.

15 colori USM e numerose possibilità di configurazione, la Selection USM è la soluzione giusta e veloce per arredare la vostra casa e il vostro ufficio.

Contenimento

- 1 QS_E2
L/P/H: 1523/373/740 mm
con quattro ante a ribalta
- 2 QS_C2
L/P/H: 1523/373/740 mm
con due ante a ribalta
- 3 QS_M64
L/P/H: 1523/373/1090 mm
con quattro ante a ribalta

2



1



3

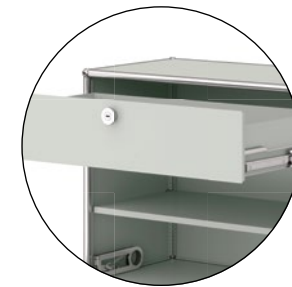




- 4 **QS_M58**
L/P/H: 773/373/1090 mm
con un'anta a ribalta e luce
dimmerabile (bianco caldo),
incl. set di ancoraggio a parete

- 5 **QS_M25**
L/P/H: 773/373/915 mm
con due ante a ribalta,
due ripiani e una porta scorrevole
con telaio di contenimento,
incl. un set di ancoraggio a parete

- 6 **QS_M51**
L/P/H: 1023/273/815 mm
con due ante ribalta, incl.
un set di ancoraggio a parete



5

Ben organizzato
Cassetti e ripiani
intermedi sono
pensati per
tenere in ordine
il contenuto.





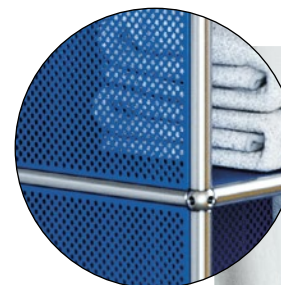
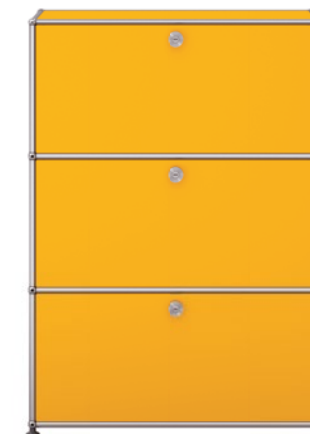
7

7 QS_M52
L/P/H: 523 x 373/1590 mm
con due ante a ribalta e
una porta scorrevole con telaio
di contenimento, incl. un set
di ancoraggio a parete

8 QS_G1
L/P/H: 773/373/1090 mm
con tre ante a ribalta,
incl. un set di ancoraggio
a parete

9 QS_M56
L/P/H: 773/373/990 mm
con elementi in metallo perforato,
tre vasi e tre indicatori di livello
dell'acqua, incl. set di ancoraggio
a parete

8



Design arioso
grazie agli
elementi in
metallo perforato



9

Intrattenimento

10



10 QS_M57
L/P/H: 1273/373/740 mm
con due ante ribalta,
due vasi e due indicatori
di livello dell'acqua

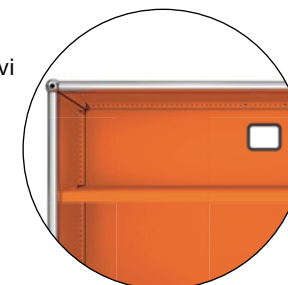
11 QS_M61
L/P/H: 1523/373/430 mm
con due ante a ribalta,
un ripiano intermedio
e una canalina per cavi,
su ruote, due bloccabili

12 QS_O2
L/P/H: 1523/373/565 mm
con due ante a ribalta

11



Passaggio intelligente dei cavi
Una canalina per i cavi
nella parete posteriore
consente di nascondere
gli apparecchi TV e hi-fi
dietro la porta a ribalta.



12



13 QS_M59
L/P/H: 1523/373/390 mm
con due ante a ribalta,
un ripiano intermedio
e una canalina per cavi,
luce dimmerabile (bianco caldo)



13

Comodini e box

- 14 QS_S2
L/P/H: 773/373/740 mm
con due ante a ribalta
- 15 QS_M22
L/P/H: 523/523/390 mm
- 16 QS_M21
L/P/H: 523/418/390 mm

14



15



16

17 QS_M53
L/P/H: 373/373/430 mm
con maniglia a staffa, su ruote

18 QS_M62
L/P/H: 773/373/740 mm
con un'anta a ribalta



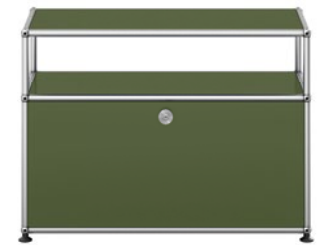


19 QS_M55
L/P/H: 523/373/565 mm
con un'anta a ribalta
e un ripiano intermedio

20 QS_O1
L/P/H: 773/373/565 mm
con un'anta a ribalta

21 QS_M54
L/P/H: 523 x 373/565 mm
con un'anta a ribalta

20



Pranzo

22



23



- 22 QS_L
L/P/H: 773/523/575 mm
con maniglia a staffa,
su ruote, due bloccabili
- 23 QS_T69
L/P/H: 1750/750/740 mm
Laminato, grigio perla
Linoleum, nero
Fenix, Bianco Kos
Altre dimensioni dei tavoli
L/P/H: 1500/750/740 mm
L/P/H: 1250/500/740 mm
vedi pag. 23

Home Office



24 QS_M26
L/P/H: 418/523/605 mm
con tre cassetti 175 mm,
incl. contrappesi, su ruote,
due bloccabili

25 QS_T6
L/P/H: 1750/750/700 – 1200 mm
con regolazione meccanica
dell'altezza
Laminato, grigio perla
Linoleum, nero

26 QS_K1
L/P/H: 240/335/315 mm
con 5 cassetti

27 Accessori impilabili
vedi pag. 27

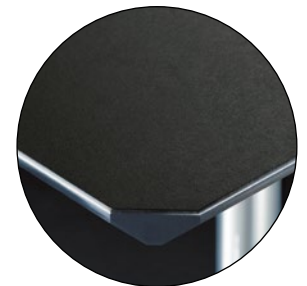


26

27



Laminato, grigio perla
Linoleum, nero



Lavorare da seduti o in piedi
Altezza regolabile
meccanicamente senza
consumo energetico





28

28 QS_M24
L/P/H: 773/373/1790 mm
con due ante a ribalta, incl.
un set di ancoraggio a parete

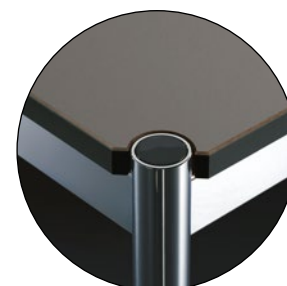
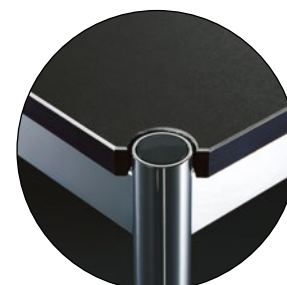
29 QS_T8
L/P/H: 1250/500/740 mm
Laminato, grigio perla
Linoleum, nero
Fenix, Grigio Londra

30 QS_M63
L/P/H: 418/523/605 mm
con tre cassetti 100/175/250 mm,
incl. inserto per cassetti
(due vaschette Inos con separatore),
incl. contrappesi, su ruote,
due bloccabili

31 QS_T59
L/P/H: 1500/750/740 mm
Laminato, grigio perla
Linoleum, nero
Fenix, Bianco Kos

Altre dimensioni dei tavoli
L/P/H: 1750/750/740 mm
vedi pag. 19

Laminato, grigio perla
Linoleum, nero
Fenix, Bianco Kos
Fenix, Grigio Londra



31



30



Ben organizzato
con vaschette
e inserti Inos

32 Vedi pag. 7, No. 8

33 QS_B21
L/P/H: 1168/523/740 mm
con un'anta a ribalta
e una canalina per cavi

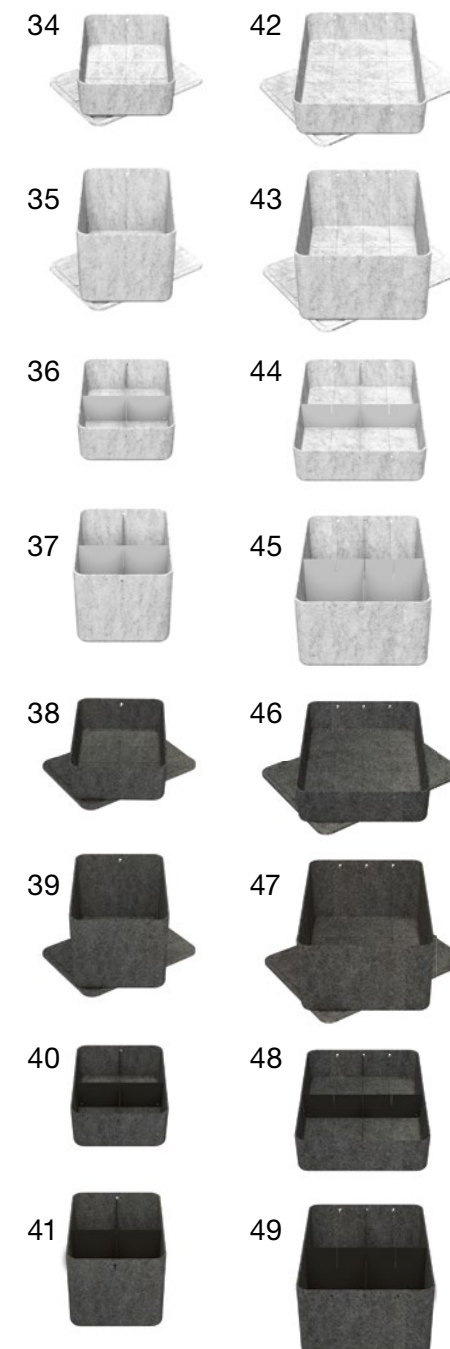


Accessori



USM Inos Box

- | | |
|---|---|
| 34 QS_B1.71
L/P/H: 223/322/95 mm
USM Set Inos Box
basso, 250, con vassoio,
grigio chiaro | 42 QS_B2.71
L/P/H: 453/322/95 mm
USM Set Inos Box
basso, 500, con vassoio,
grigio chiaro |
| 35 QS_B3.71
L/P/H: 223/322/190 mm
USM Set Inos Box
alto, 250, con vassoio,
grigio chiaro | 43 QS_B4.71
L/P/H: 453/322/190 mm
USM Set Inos Box
alto, 500, con vassoio,
grigio chiaro |
| 36 QS_B5.71
L/P/H: 223/322/95 mm
USM Set Inos Box
basso, 250, con divisori
longitudinali e tras-
versali, grigio chiaro | 44 QS_B6.71
L/P/H: 453/322/95 mm
USM Set Inos Box
basso, 500, con divisori
longitudinali e tras-
versali, grigio chiaro |
| 37 QS_B7.71
L/P/H: 223/322/190 mm
USM Set Inos Box
alto, 250, con divisori
longitudinali e tras-
versali, grigio chiaro | 45 QS_B8.71
L/P/H: 453/322/190 mm
USM Set Inos Box
alto, 500, con divisori
longitudinali e tras-
versali, grigio chiaro |
| 38 QS_B1.70
Vedere descrizione 34,
antracite | 46 QS_B2.70
Vedere descrizione 42,
antracite |
| 39 QS_B3.70
Vedere descrizione 35,
antracite | 47 QS_B4.70
Vedere descrizione 43,
antracite |
| 40 QS_B5.70
Vedere descrizione 36,
antracite | 48 QS_B6.70
Vedere descrizione 44,
antracite |
| 41 QS_B7.70
Vedere descrizione 37,
antracite | 49 QS_B8.70
Vedere descrizione 45,
antracite |



Le dimensioni fornite
si riferiscono alle misure
esterne. Per maggiori
informazioni visitate
il sito www.usm.com



USM Inos contenitore con cassetti

50 QS_K1.24
L/P/H: 240/335/315 mm
con cinque cassetti,
bianco puro

51 QS_K1.29
L/P/H: 240/335/315 mm
con cinque cassetti,
grigio chiaro

52 QS_K1.30
L/P/H: 240/335/315 mm
con cinque cassetti,
nero grafite

53 QS_K1.33
L/P/H: 240/335/315 mm
con cinque cassetti,
antracite

54 QS_K1.32
L/P/H: 240/335/315 mm
con cinque cassetti,
grigio medio USM

55 QS_K1.35
L/P/H: 240/335/315 mm
con cinque cassetti,
argento opaco USM

56 QS_K1.31
L/P/H: 240/335/315 mm
con cinque cassetti,
beige USM

57 QS_K1.22
L/P/H: 240/335/315 mm
con cinque cassetti,
marrone USM

58 QS_K1.25
L/P/H: 240/335/315 mm
con cinque cassetti,
giallo oro

59 QS_K1.26
L/P/H: 240/335/315 mm
con cinque cassetti,
arancio puro

60 QS_K1.23
L/P/H: 240/335/315 mm
con cinque cassetti,
rosso rubino USM

61 QS_K1.34
L/P/H: 240/335/315 mm
con cinque cassetti,
blu acciaio

62 QS_K1.27
L/P/H: 240/335/315 mm
con cinque cassetti,
blu genziana

63 QS_K1.28
L/P/H: 240/335/315 mm
con cinque cassetti,
verde USM

64 QS_K1.36
L/P/H: 240/335/315 mm
con cinque cassetti,
verde oliva



Colori

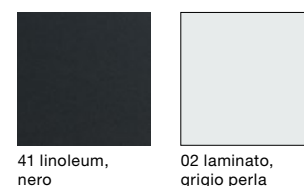
Mobili USM Haller



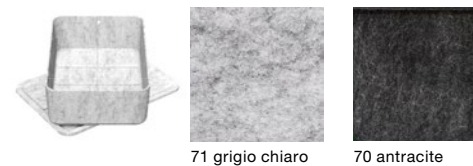
Tavoli USM Haller



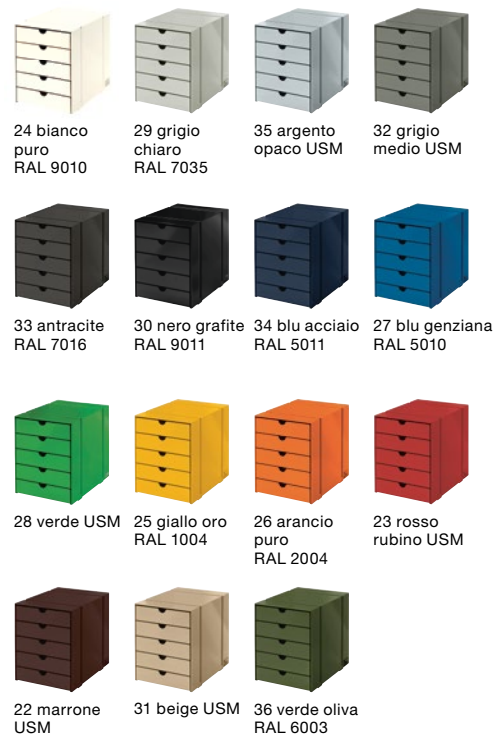
Tavolo USM Kitos M



USM Inos Box



USM Inos contenitore con cassetti



USM suggerisce l'abbinamento dei vasi (in terracotta o basalto) con i 14 colori presenti in palette



Scansionate
il codice QR
per andare al
listino prezzi.

Note



Consulenza personalizzata

Visitate i nostri showroom
USM o uno dei nostri
400 rivenditori e chiedete
una consulenza per-
sonalizzata ai nostri esperti.
Trovate online il rivenditore
USM più vicino a voi.

www.usm.com

Svizzera

USM U. Schärer Söhne AG
Thunstrasse 55, 3110 Münsingen
Telefono +41 31 720 72 72, info.ch@usm.com

Germania

USM U. Schärer Söhne GmbH
Siemensstraße 4a, 77815 Bühl
Telefono +49 7223 80 94 0, info.de@usm.com

Francia

USM U. Schärer Fils SA, Showroom
23, rue de Bourgogne, 75007 Paris
Telefono +33 1 53 59 30 37, info.fr@usm.com

Regno Unito

USM U. Schaerer Sons Ltd., London Showroom
Ground Floor, 49–51 Central St., London, EC1V 8AB
Telefono +44 207 183 3470, info.uk@usm.com

USA

USM U. Schaerer Sons Inc., New York Showroom
28–30 Greene Street, New York, NY 10013
Telefono +1 212 371 1230, info.us@usm.com

Giappone

USM U. Schaerer Sons K.K., Tokyo Showroom
Marunouchi MY PLAZA 1 · 2F
2-1-1 Marunouchi, Chiyoda-ku, Tokyo 100-0005
Telefono +81 3 6635 9420, info.jp@usm.com

**Tutti gli altri Paesi possono
contattare USM Svizzera.**

www.usm.com