



## DuoChair Cubic

## DuoChair Cubic

DuoChair è una sedia operativa innovativa che unisce design, comfort e responsabilità ambientale. Progettata per chi cerca non solo l'ergonomia, ma anche benessere, comodità ed eleganza, DuoChair è la soluzione ideale per ambienti lavorativi flessibili e sostenibili. La leggerezza del design, l'uso attento dei materiali e la versatilità rendono DuoChair un prodotto passe-partout, integrandosi armoniosamente nello spazio ufficio senza imporsi.

DuoChair est un fauteuil de bureau innovant qui allie design, confort et responsabilité environnementale. Conçu pour ceux qui recherchent un produit non seulement ergonomique, mais aussi confortable et élégant, DuoChair est la solution idéale pour les espaces de travail flexibles et durables. La légèreté et la polyvalence du design ainsi que l'utilisation minutieuse des matériaux font de DuoChair un produit passe-partout qui s'intègre harmonieusement et discrètement dans votre bureau.

DuoChair is an innovative office chair that teams design, comfort, and environmental responsibility. Designed for those wanting not only ergonomics, but also wellbeing, comfort and elegance, DuoChair is the ideal solution for flexible, sustainable work environments. Its lightweight design, careful use of materials and versatility mean that DuoChair fits seamlessly into any office space without being overbearing.

DuoChair es una innovadora silla operativa que combina diseño, confort y responsabilidad medioambiental. Diseñada para quienes buscan no sólo ergonomía, sino también bienestar, comodidad y elegancia, DuoChair es la solución ideal para entornos de trabajo flexibles y sostenibles. La ligereza del diseño, el uso atento de los materiales y su versatilidad hacen de DuoChair un producto clave, que se integra armoniosamente en el espacio de oficina sin imponerse.

DuoChair ist ein innovativer Bürostuhl, der sich durch Design, Komfort und Umweltverträglichkeit auszeichnet. DuoChair ist die ideale Lösung für flexible und nachhaltige Arbeitsumgebungen und für alle, die nicht nur auf Ergonomie, sondern auch auf Wohlbefinden, ein bequemes Sitzgefühl und Eleganz Wert legen. Dank seines schlichten Designs, seiner hochwertigen Materialien und seiner Vielseitigkeit fügt sich DuoChair harmonisch und stimmig in jeden Büroraum ein.



DuoChair Cubic a cellule traspiranti rappresenta la semplicità nel design senza rinunciare al comfort. Il suo schienale in tessuto a cellule, parzialmente imbottite, garantisce una ventilazione costante dello schienale che aumenta il comfort della seduta. Il tessuto a cellule è realizzato interamente con poliestere riciclato ed è disponibile in numerosi colori, consentendo abbinamenti ad alto contrasto con i sedili in una diversa tonalità.

DuoChair Cubic avec des cellules respirantes est la simplicité dans la conception sans perte de confort. Son dossier en tissu cellulaire, partiellement rembourré, assure une circulation d'air constante à travers le dossier pour un confort accru lors de l'assise. Le tissu à cellules est entièrement fabriqué en polyester recyclé et est disponible dans une large gamme de couleurs, permettant des combinaisons contrastées avec des sièges dans une teinte différente.

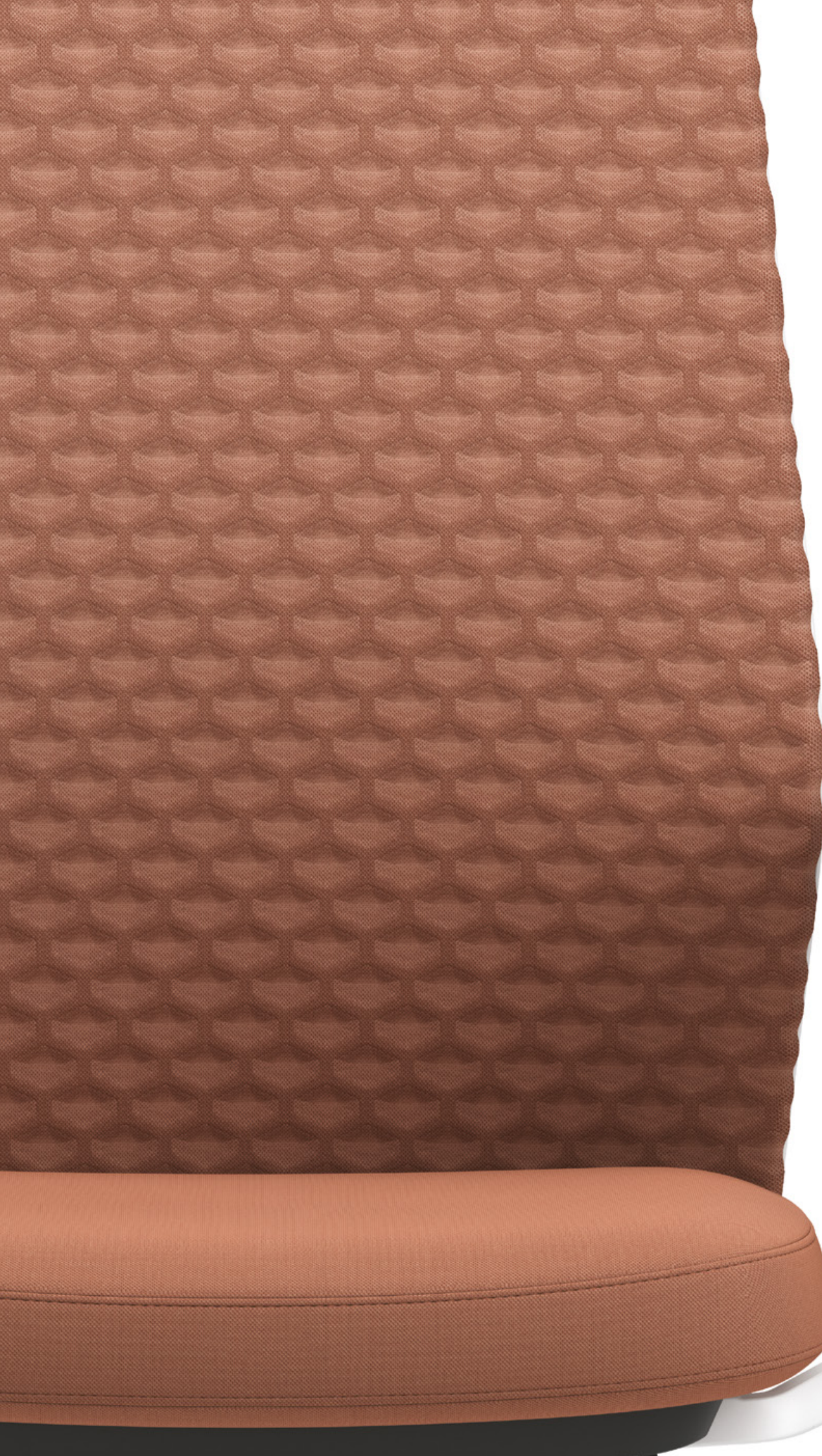
DuoChair Cubic with breathable cells is simplicity in design with no loss of comfort. Its cellular fabric backrest, partially padded, ensures constant air circulation through the backrest for increased comfort when sitting. The cellular fabric is made entirely of recycled polyester and is available in a wide range of colours, allowing for high-contrast combinations with seats in a different shade.

DuoChair Cubic con células transpirables es simplicidad en diseño sin pérdida de confort. Su respaldo de tela celular, parcialmente acolchado, garantiza una circulación de aire constante a través del respaldo para aumentar la comodidad al sentarse. El tejido celular está hecho enteramente de poliéster reciclado y está disponible en una amplia gama de colores, lo que permite combinaciones de alto contraste con asientos de un tono diferente.

DuoChair Cubic mit atmungsaktiven Zellen ist Einfachheit im Design ohne Komfortverlust. Die Zellstoff-Rückenlehne, teilweise gepolstert, gewährleistet eine konstante Luftzirkulation durch die Rückenlehne für erhöhten Sitzkomfort. Der Zellstoffstoff besteht vollständig aus recyceltem Polyester und ist in einer breiten Palette von Farben erhältlich, was hochkontrastreiche Kombinationen mit Sitzen in einem anderen Farbton ermöglicht.











## DuoChair X-T Mesh

## DuoChair X-T Mesh

DuoChair è una sedia operativa innovativa che unisce design, comfort e responsabilità ambientale. Progettata per chi cerca non solo l'ergonomia, ma anche benessere, comodità ed eleganza, DuoChair è la soluzione ideale per ambienti lavorativi flessibili e sostenibili. La leggerezza del design, l'uso attento dei materiali e la versatilità rendono DuoChair un prodotto passe-partout, integrandosi armoniosamente nello spazio ufficio senza imporsi.

DuoChair est un fauteuil de bureau innovant qui allie design, confort et responsabilité environnementale. Conçu pour ceux qui recherchent un produit non seulement ergonomique, mais aussi confortable et élégant, DuoChair est la solution idéale pour les espaces de travail flexibles et durables. La légèreté et la polyvalence du design ainsi que l'utilisation minutieuse des matériaux font de DuoChair un produit passe-partout qui s'intègre harmonieusement et discrètement dans votre bureau.

DuoChair is an innovative office chair that teams design, comfort, and environmental responsibility. Designed for those wanting not only ergonomics, but also wellbeing, comfort and elegance, DuoChair is the ideal solution for flexible, sustainable work environments. Its lightweight design, careful use of materials and versatility mean that DuoChair fits seamlessly into any office space without being overbearing.

DuoChair es una innovadora silla operativa que combina diseño, confort y responsabilidad medioambiental. Diseñada para quienes buscan no sólo ergonomía, sino también bienestar, comodidad y elegancia, DuoChair es la solución ideal para entornos de trabajo flexibles y sostenibles. La ligereza del diseño, el uso atento de los materiales y su versatilidad hacen de DuoChair un producto clave, que se integra armoniosamente en el espacio de oficina sin imponerse.

DuoChair ist ein innovativer Bürostuhl, der sich durch Design, Komfort und Umweltverträglichkeit auszeichnet. DuoChair ist die ideale Lösung für flexible und nachhaltige Arbeitsumgebungen und für alle, die nicht nur auf Ergonomie, sondern auch auf Wohlbefinden, ein bequemes Sitzgefühl und Eleganz Wert legen. Dank seines schlichten Designs, seiner hochwertigen Materialien und seiner Vielseitigkeit fügt sich DuoChair harmonisch und stimmig in jeden Büroraum ein.



DuoChair Edge | Mesh













DuoChair Mesh incarna trasparenza e leggerezza tecnica: montata su una struttura snella, l'innovativa rete elastica è morbida come un cuscino sottile. Questa struttura non solo fornisce un comodo effetto imbottito, ma assicura anche una piacevole ventilazione.

DuoChair Mesh incarne la transparence et la légèreté technique : monté sur une structure mince, le resille élastique innovant est aussi doux qu'un coussin fin. Cette structure assure non seulement un effet rembourré confortable, mais garantit également une ventilation agréable.

DuoChair Mesh embodies transparency and technical lightness: mounted on a lean structure, the innovative elastic mesh is as soft as a thin cushion. This structure not only provides a comfortable padded effect, but also ensures pleasant ventilation.

DuoChair Mesh encarna la transparencia y la ligereza técnica: montado sobre una estructura delgada, el innovador tejido elástico es tan suave como un cojín delgado. Esta estructura no solo proporciona un efecto acolchado cómodo, sino que también asegura una agradable ventilación.

DuoChair Mesh verkörpert Transparenz und technische Leichtigkeit: Montiert auf einer schlanken Struktur, ist das innovative elastische Netz so weich wie ein dünnes Kissen. Diese Struktur bietet nicht nur einen bequemen gepolsterten Effekt, sondern sorgt auch für angenehme Belüftung.





# DuoChair

5 star base

---



**ICF**

# Design story



Una sedia innovativa, esteticamente riuscita eppure semplicissima, di grande comfort e responsabile nell'uso dei materiali: la nuova sedia operativa DuoChair rappresenta per ICF la combinazione più efficiente ed efficace di materiali e design mai realizzata in una seduta operativa. La nuova DuoChair è studiata per chi vuole un prodotto altamente ergonomico, ma non si accontenta unicamente degli elementi funzionali. Vuole benessere, comodità, eleganza. Non solo: deve potersi adattare a uno spazio ufficio flessibile ed essere attenta all'ambiente.

DuoChair è una seduta che incarna l'idea di leggerezza: nel design, nella ricerca dei materiali, nella realizzazione degli elementi strutturali. È proprio questa leggerezza a renderla un prodotto passe-partout, dotato di tutto ciò che serve per essere funzionale e confortevole, senza elementi superflui, ideale per inserirsi nello spazio ufficio senza imporsi.

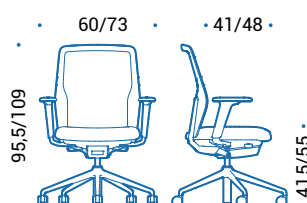


# Specifiche

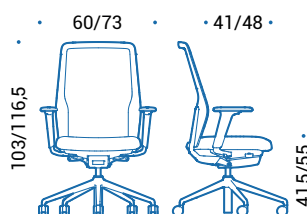


- 1 Struttura portante:** La struttura posteriore in alluminio pressofuso garantisce la massima resistenza torsionale, sostiene la scocca dello schienale, fissa i braccioli e trasmette la geometria del movimento di oscillazione allo schienale e alla seduta. Disponibile in tre diverse finiture: lucida, cromata o verniciata.
- 2 Schienale in rete:** Telaio con struttura in tecnopolimero e rivestimento in rete portante e flessibile. Rete 3D (monocromatica - 100% poliestere) o in rete elastica (bicromatica - 70% elastomero poliestere, 30% poliestere). Il rivestimento in rete garantisce totale traspirabilità e ricircolo dell'aria.
- 3 Schienale in tessuto:** Telaio con struttura in tecnopolimero e telo di rivestimento in tessuto o pelle. Il telo rimane sospeso distribuendo in modo ottimale il peso del corpo. Il rivestimento in pelle prevede il retro in similpelle con abbinamenti di colore predeterminati.
- 4 Schienale soft:** Telaio interamente rivestito in tessuto o in pelle per aumentare la sensazione di comfort, mantenendo le caratteristiche di traspirabilità ed elasticità.
- 5 Cuscino sedile:** Cuscino seduta in poliuretano espanso schiumato a freddo, spessore 55 mm, con inserto strutturale in polipropilene. Rivestimento in tessuto o pelle. Lo schiumato, omologato in classe 1IM, rispetta tutte le norme in materia di sicurezza e comfort.
- 6 Braccioli:** Braccioli regolabili 3D altezza/profondità/larghezza. Pad di appoggio in poliuretano integrale morbido. Supporto verticale in materiale plastico nero.
- 7 Profondità della seduta:** Regolabile agevolmente dalla posizione seduta con un'intuitiva leva posizionata sotto il sedile. Range di regolazione di 7,5 cm.
- 8 Regolazione in altezza:** La regolazione in altezza della seduta è consentita da una leva, per un'escursione massima di 10,5 cm. La pompa a gas è conforme alla norma EN 16955:2017.
- 9 Regolazione in altezza dello schienale:** L'altezza dello schienale può essere regolata grazie a una leva. Range di regolazione di 6,5 cm.
- 10 Meccanismo di oscillazione "auto-fit" sincronizzato:** per la regolazione automatica della resistenza dello schienale in base al peso dell'utilizzatore. Manopola aggiuntiva per la regolazione individuale della tensione di contropinta secondo le preferenze individuali. Regolazione opzionale in avanti.
- 11 Base:** A cinque razze realizzata in alluminio pressofuso, con finitura cromata, lucida o verniciata in abbinamento alla struttura o in materiale plastico colorato in massa, nero.
- 12 Ruote:** In plastica nera, diam. 65 mm, con elemento centrale morbido per l'utilizzo su qualsiasi tipo di pavimento e freno di sicurezza conforme alla norma EN 12529:2001.

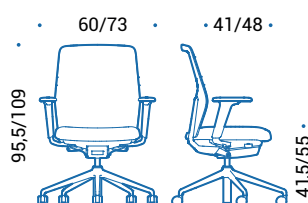
# Dimensioni



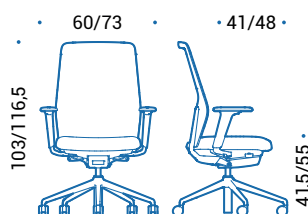
DCE.413 | sedia girevole, seduta e schienale regolabile in altezza, profondità della seduta regolabile, meccanismo di oscillazione sincro auto-fit, braccioli regolabili 3D



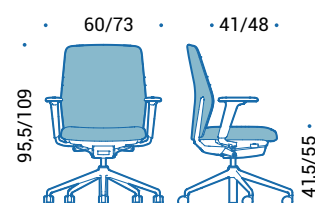
DCE.513 | sedia girevole, seduta e schienale regolabile in altezza, profondità della seduta regolabile, meccanismo di oscillazione sincro auto-fit, braccioli regolabili 3D



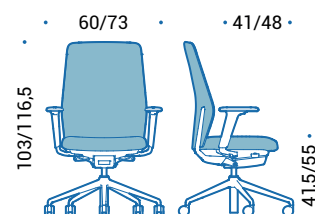
DCE.423 | sedia girevole, seduta e schienale regolabile in altezza, profondità della seduta regolabile, meccanismo di oscillazione sincro auto-fit, braccioli regolabili 3D



DCE.523 | sedia girevole, seduta e schienale regolabile in altezza, profondità della seduta regolabile, meccanismo di oscillazione sincro auto-fit, braccioli regolabili 3D



DCE.433 | sedia girevole, seduta e schienale regolabile in altezza, profondità della seduta regolabile, meccanismo di oscillazione sincro auto-fit, braccioli regolabili 3D



DCE.533 | sedia girevole, seduta e schienale regolabile in altezza, profondità della seduta regolabile, meccanismo di oscillazione sincro auto-fit, braccioli regolabili 3D



# Colori e finiture

## Struttura, base e scocca

### Alluminio



47 | Lucido



55 | Cromato

### Alluminio verniciato



111 | Nero



070 | Grigio

### Materiale plastico



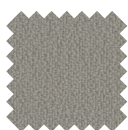
111 | Nero



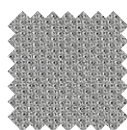
070 | Grigio

## Rivestimento

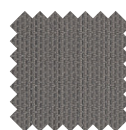
### Tessuto



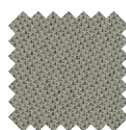
Cat. A | Bravo  
(3 colori)



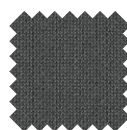
Cat. B | Atlantic  
(10 colori)



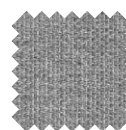
Cat. B | Mini  
(7 colori)



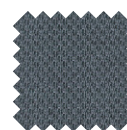
Cat. B | Tonal  
(15 colori)



Cat. C | Cura  
(14 colori)



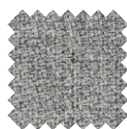
Cat. C | Mini Melange  
(9 colori)



Cat. C | Sealife  
(11 colori)



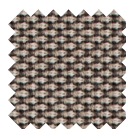
Cat. C | Step  
(8 colori)



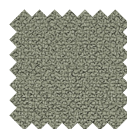
Cat. C | Step Melange  
(8 colori)



Cat. C | Sotega  
(10 colori)

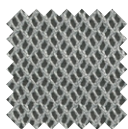


Cat. F | Breeze Fusion  
(5 colori)

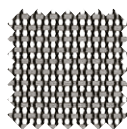


Cat. F | Grain  
(10 colori)

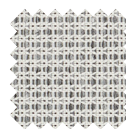
### Rete



Cat. X | Rhythm  
(9 colori)



Cat. X | Rete elastica  
(7 colori)



Cat. X | Tale  
(15 colori)

### Pelle



Cat. E | Pelle  
(18 colori)

  
icf-office.it  


**ICF**