

# TECHBOOK

Office is  
where the work is

**Novità 2023**

**ICF**



# Office is where the work is

Spazio-ufficio: nessun termine è mai stato così calzante per definire un fenomeno che sta prendendo sempre più piede in questo periodo di post pandemia.

L'ufficio nella sua accezione più tradizionale, ossia il luogo caratterizzato da postazioni standardizzate, fisse e pre-assegnate, sta subendo una profonda trasformazione per diventare uno spazio flessibile, fluido e spesso destrutturato che meglio si adatta alla nuova realtà cui la pandemia ci ha abituato.





# DuoChair

5 star base

---



**ICF**



# Design story



Una sedia innovativa, esteticamente riuscita eppure semplicissima, di grande comfort e responsabile nell'uso dei materiali: la nuova sedia operativa DuoChair rappresenta per ICF la combinazione più efficiente ed efficace di materiali e design mai realizzata in una seduta operativa. La nuova DuoChair è studiata per chi vuole un prodotto altamente ergonomico, ma non si accontenta unicamente degli elementi funzionali. Vuole benessere, comodità, eleganza. Non solo: deve potersi adattare a uno spazio ufficio flessibile ed essere attenta all'ambiente.

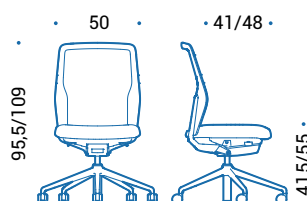
DuoChair è una seduta che incarna l'idea di leggerezza: nel design, nella ricerca dei materiali, nella realizzazione degli elementi strutturali. È proprio questa leggerezza a renderla un prodotto passe-partout, dotato di tutto ciò che serve per essere funzionale e confortevole, senza elementi superflui, ideale per inserirsi nello spazio ufficio senza imporsi.

# Specifiche

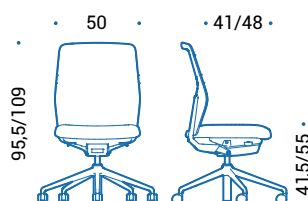


- 1 Struttura portante:** La struttura posteriore in alluminio pressofuso garantisce la massima resistenza torsionale, sostiene la scocca dello schienale, fissa i braccioli e trasmette la geometria del movimento di oscillazione allo schienale e alla seduta. Disponibile in tre diverse finiture: lucida, cromata o verniciata.
- 2 Schienale in rete:** Telaio con struttura in tecnopolimero e rivestimento in rete portante e flessibile. Rete 3D (monocromatica - 100% poliestere) o in rete elastica (bicromatica - 70% elastomero poliestere, 30% poliestere). Il rivestimento in rete garantisce totale traspirabilità e ricircolo dell'aria.
- 3 Schienale in tessuto:** Telaio con struttura in tecnopolimero e telo di rivestimento in tessuto o pelle. Il telo rimane sospeso distribuendo in modo ottimale il peso del corpo. Il rivestimento in pelle prevede il retro in similpelle con abbinamenti di colore predeterminati.
- 4 Schienale soft:** Telaio interamente rivestito in tessuto o in pelle per aumentare la sensazione di comfort, mantenendo le caratteristiche di traspirabilità ed elasticità.
- 5 Cuscino sedile:** Cuscino seduta in poliuretano espanso schiumato a freddo, spessore 55 mm, con inserto strutturale in polipropilene. Rivestimento in tessuto o pelle. Lo schiumato, omologato in classe 1IM, rispetta tutte le norme in materia di sicurezza e comfort.
- 6 Braccioli:** Braccioli regolabili 3D altezza/profondità/larghezza. Pad di appoggio in poliuretano integrale morbido. Supporto verticale in materiale plastico nero.
- 7 Profondità della seduta:** Regolabile agevolmente dalla posizione seduta con un'intuitiva leva posizionata sotto il sedile. Range di regolazione di 7,5 cm.
- 8 Regolazione in altezza:** La regolazione in altezza della seduta è consentita da una leva, per un'escursione massima di 10,5 cm. La pompa a gas è conforme alla norma EN 16955:2017.
- 9 Regolazione in altezza dello schienale:** L'altezza dello schienale può essere regolata grazie a una leva. Range di regolazione di 6,5 cm.
- 10 Meccanismo di oscillazione "auto-fit" sincronizzato:** per la regolazione automatica della resistenza dello schienale in base al peso dell'utilizzatore. Manopola aggiuntiva per la regolazione individuale della tensione di contropinta secondo le preferenze individuali. Regolazione opzionale in avanti.
- 11 Base:** A cinque razze realizzata in alluminio pressofuso, con finitura cromata, lucida o verniciata in abbinamento alla struttura o in materiale plastico colorato in massa, nero.
- 12 Ruote:** In plastica nera, diam. 65 mm, con elemento centrale morbido per l'utilizzo su qualsiasi tipo di pavimento e freno di sicurezza conforme alla norma EN 12529:2001.

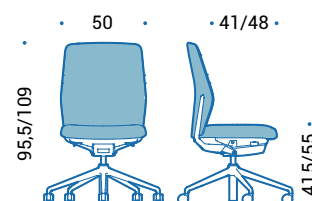
# Dimensioni



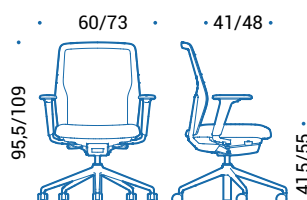
DCE.410 | sedia girevole, seduta regolabile in altezza, schienale regolabile in altezza, meccanismo di oscillazione sincro auto-fit



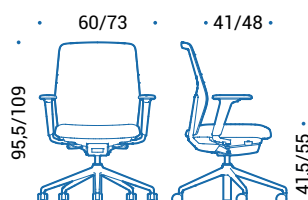
DCE.420 | sedia girevole, seduta regolabile in altezza, schienale regolabile in altezza, meccanismo di oscillazione sincro auto-fit



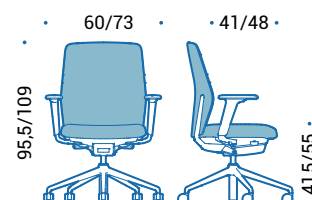
DCE.430 | sedia girevole, seduta regolabile in altezza, schienale regolabile in altezza, meccanismo di oscillazione sincro auto-fit



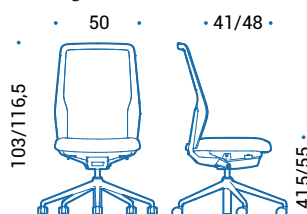
DCE.413 | sedia girevole, seduta regolabile in altezza, schienale regolabile in altezza, meccanismo di oscillazione sincro auto-fit, braccioli regolabili 3D



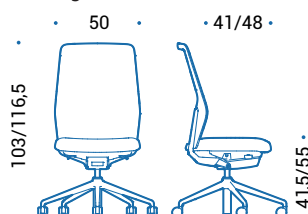
DCE.423 | sedia girevole, seduta regolabile in altezza, schienale regolabile in altezza, meccanismo di oscillazione sincro auto-fit, braccioli regolabili 3D



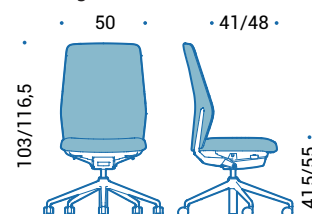
DCE.433 | sedia girevole, seduta regolabile in altezza, schienale regolabile in altezza, meccanismo di oscillazione sincro auto-fit, braccioli regolabili 3D



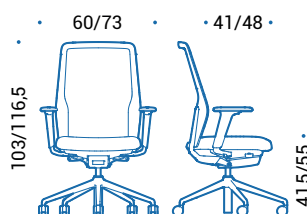
DCE.510 | sedia girevole, seduta regolabile in altezza, schienale regolabile in altezza, meccanismo di oscillazione sincro auto-fit



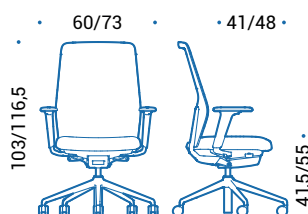
DCE.520 | sedia girevole, seduta regolabile in altezza, schienale regolabile in altezza, meccanismo di oscillazione sincro auto-fit



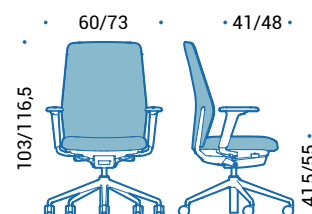
DCE.530 | sedia girevole, seduta regolabile in altezza, schienale regolabile in altezza, meccanismo di oscillazione sincro auto-fit



DCE.513 | sedia girevole, seduta regolabile in altezza, schienale regolabile in altezza, meccanismo di oscillazione sincro auto-fit, braccioli regolabili 3D



DCE.523 | sedia girevole, seduta regolabile in altezza, schienale regolabile in altezza, meccanismo di oscillazione sincro auto-fit, braccioli regolabili 3D



DCE.533 | sedia girevole, seduta regolabile in altezza, schienale regolabile in altezza, meccanismo di oscillazione sincro auto-fit, braccioli regolabili 3D

# Colori e finiture

## Struttura, base e scocca

### Alluminio



47 | Lucido



55 | Cromato

### Alluminio verniciato



111 | Nero



095 | Grigio

### Materiale plastico



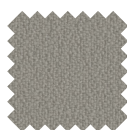
111 | Nero



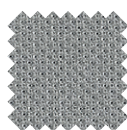
095 | Grigio

## Rivestimento

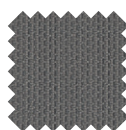
### Tessuto



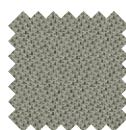
Cat. A | Bravo  
(3 colori)



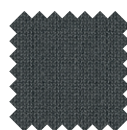
Cat. B | Atlantic  
(10 colori)



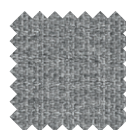
Cat. B | Mini  
(7 colori)



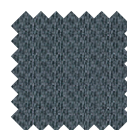
Cat. B | Tonal  
(15 colori)



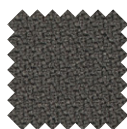
Cat. C | Cura  
(14 colori)



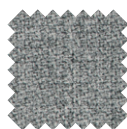
Cat. C | Mini Melange  
(9 colori)



Cat. C | Sealife  
(11 colori)



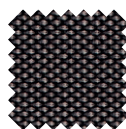
Cat. C | Step  
(8 colori)



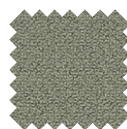
Cat. C | Step Melange  
(8 colori)



Cat. C | Sotega  
(10 colori)

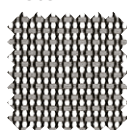


Cat. F | Breeze Fusion  
(5 colori)

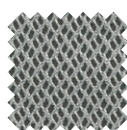


Cat. F | Grain  
(10 colori)

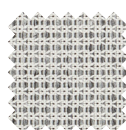
### Rete



Cat. X | Rete elastica  
(7 colori)



Cat. X | Rhythm  
(9 colori)



Cat. X | Tale  
(15 colori)

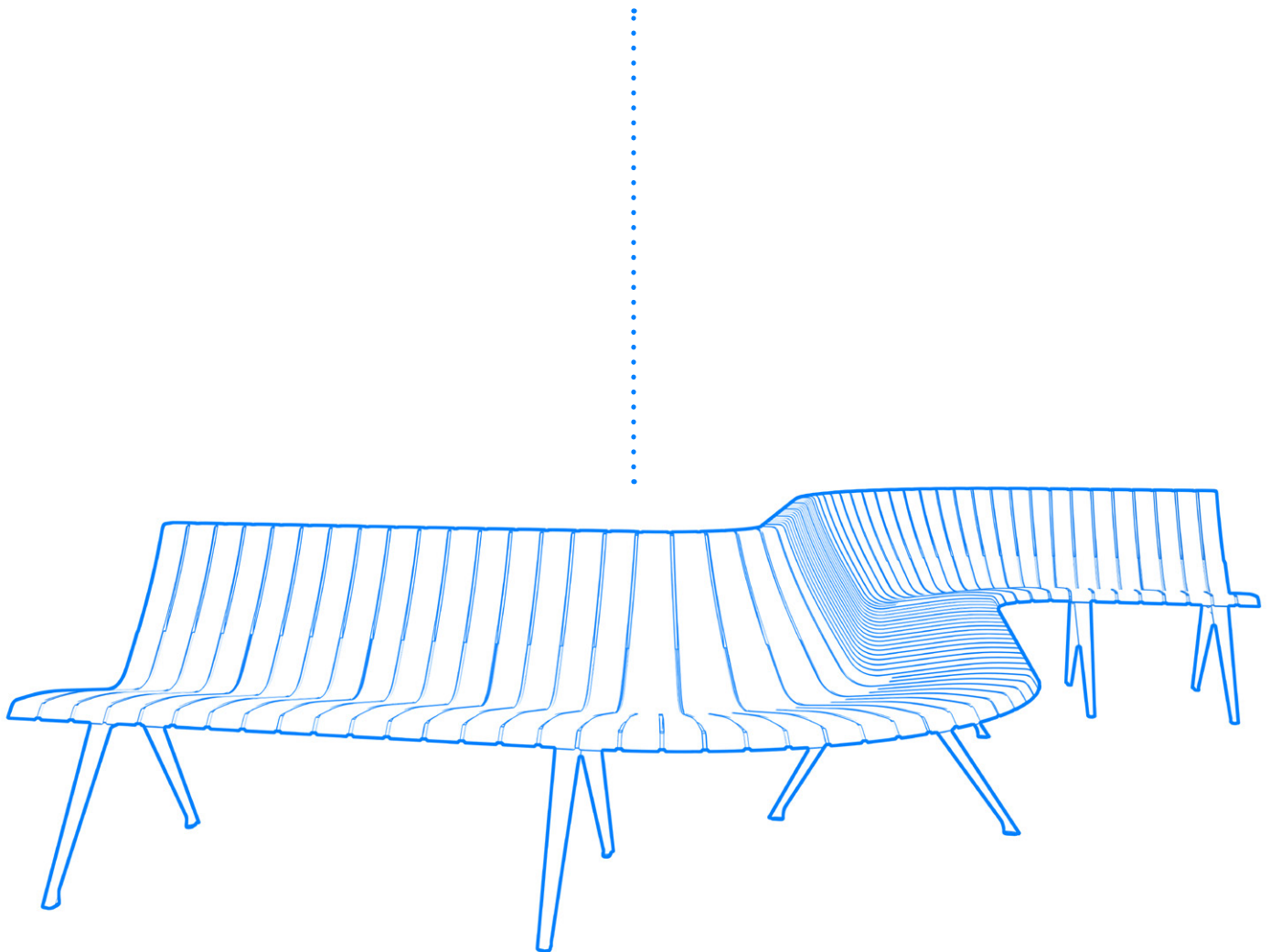
### Pelle



Cat. E | Pelle  
(18 colori)

# GTAIu

---







# Design story



GTAlu fa parte della linea di sedute progettate per una pluralità di zone attesa, dagli aeroporti agli spazi ospedalieri, dalle stazioni alle reception in strutture private o pubbliche o aree relax. Pur essendo caratterizzata da un'estetica semplice, GTAlu colpisce per la sinuosità della sua linea che disegna forme perfettamente arrotondate, ovali e tondeggianti per ingentilire spazi ampi spesso impersonali, conferendo loro una nota stilistica distintiva.

Interamente realizzata in alluminio, GTAlu si compone di una trave portante posizionata in continuità con la scocca della seduta, in modo da costituire la struttura su cui sono inseriti gli speciali elementi che permettono di ottenere le forme sinuose e arrotondate che la caratterizzano e la rendono così originale.

GTAlu è disponibile in dimensioni variabili e in diverse configurazioni grazie agli speciali elementi di raccordo che permettono di creare la struttura curvilinea: può essere sistemata in posizione perimetrale e creare una seduta "mossa" che segue lo sviluppo di una parete oppure in posizione centrale per creare una zona attesa e relax totalmente indipendente dal resto dello spazio. Tutti gli elementi strutturali sono realizzati in materiali resistenti e di qualità, che richiedono manutenzione minima, senza comunque rinunciare a un design piacevole e distintivo che, nella pluralità delle sue configurazioni, interpreta in modo originale lo spazio in cui è inserito.



# Specifiche



① **Seduta e schienale in alluminio:** Scocca realizzata in alluminio pressofuso, finitura verniciata.

② **Trave portante:** Trave centrale in estruso di alluminio, finitura verniciata.

③ **Base:** Realizzata in alluminio pressofuso, finitura lucida o verniciata.

④ **Finalini:** Finalini di appoggio a pavimento in materiale plastico nero, con elemento centrale opzionale in gomma morbida o feltro.

# Colori e finiture

## Base

### Alluminio verniciato



A22 | Nero



V01 | Verde oliva



V02 | Verde pallido



V03 | Grigio agata



V04 | Carta da  
zucchero



100 | Bianco

### Alluminio



47 | Lucido

---

## Seduta, schienale e trave portante

### Alluminio verniciato



A22 | Nero



V01 | Verde oliva



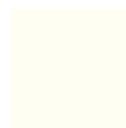
V02 | Verde pallido



V03 | Grigio agata



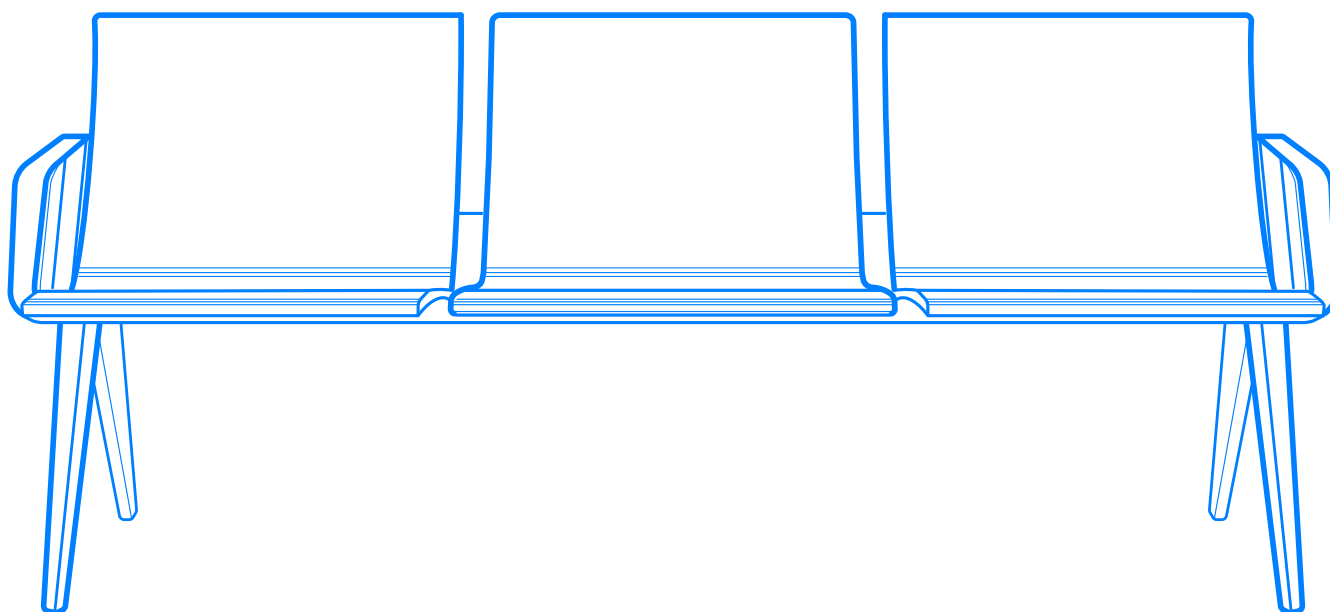
V04 | Carta da  
zucchero



100 | Bianco

# GTWay

---





# Design story



GTWay, progettata da Norbert Geelen, è l'ultima serie di sedute destinate a una pluralità di zone attesa, dagli aeroporti agli spazi ospedalieri, dalle stazioni alle reception in strutture private o pubbliche o aree relax.

Una soluzione semplice per risolvere un problema complesso: offrire una seduta solida, confortevole e lineare, di facile manutenzione e molto resistente, fatta per accogliere un gran numero di persone durante la giornata.

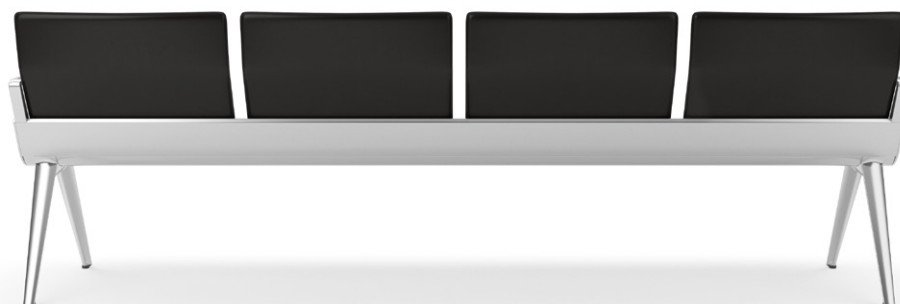
L'idea è tanto semplice quanto geniale: l'utilizzo di un'unica trave portante in alluminio posizionata in modo insolito in continuità con la scocca della seduta, in modo che da sola costituisca la struttura portante su cui vengono innestati diversi complementi, offrendo allo stesso tempo comfort ed eleganza.

GTWay è una soluzione che spazia da un minimo di 2 posti a un massimo di 8. In base alle tue esigenze, può essere dotato di braccioli, tavoli e accessori per l'elettrificazione e rifinito con un'ampia gamma di materiali.



## 4 posti cuoio

sedute rivestite in cuoio, schienale medio con braccioli su ogni seduta



## 4 posti cuoio

sedute rivestite in cuoio, schienale medio senza braccioli



## 5 posti cuoio

sedute rivestite in cuoio, schienale medio con braccioli su ogni seduta







## 4 posti legno

sedute in legno multistrato stampato e impiallacciato in essenza, schienale medio con braccioli su ogni seduta



## 4 posti legno

sedute in legno multistrato stampato e impiallacciato in essenza, schienale medio con braccioli su ogni seduta





## 4 posti PU

sedute in poliuretano, schienale medio con braccioli esterni



## 4 posti PU

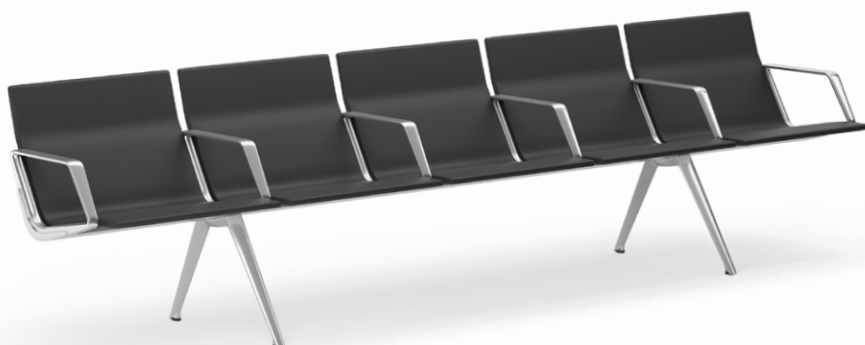
sedute in poliuretano, con tavolini laterali, schienale medio con braccioli su ogni seduta





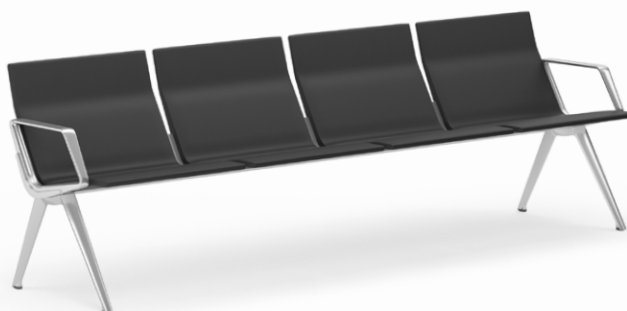
## Panca a 5 posti

sedute in poliuretano, schienale medio, con braccioli su ogni seduta



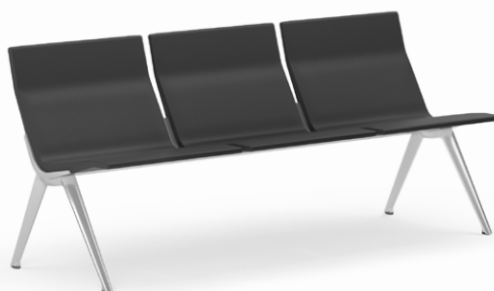
## Panca a 4 posti

sedute in poliuretano, schienale medio, con braccioli esterni



## Panca a 3 posti

sedute in poliuretano, schienale medio, senza braccioli



## Panca a 2 posti

sedute in poliuretano, schienale medio, con braccioli su ogni seduta



# Specifiche



**1 Seduta e schienale in PU:** Le scocche dei sedili, realizzate in poliuretano (PU) con una sua superficie leggermente goffrata, offrono un ottimo livello di comfort, sono piacevoli al tatto e allo stesso tempo garantiscono resistenza agli impieghi gravosi e bassa manutenzione. Telaio interno in tubolari d'acciaio che formano una costruzione rigida in grado di mantenere la propria forma anche sotto notevoli sforzi. Disponibile, su richiesta, in poliuretano espanso integrale con caratteristiche ignifughe.

**2 Seduta e schienale in cuoio:** Telo di rivestimento in cuoio posizionato attorno ad una struttura portante imbottita con una serie di lastre in poliuretano espanso a densità variabile. Il telo, così ottenuto, rimane sospeso distribuendo in modo ottimale il peso del corpo.

**3 Seduta e schienale in essenza:** Scocca sagomata in multistrato impiallacciata con lastre superficiali in essenza di rovere finitura naturale o verniciata nera.

**4 Braccioli:** Di forma chiusa sono realizzati in alluminio pressofuso, finitura lucida o verniciata abbinata alla base. Disponibile con i soli braccioli esterni o anche senza braccioli.

**5 Trave portante:** Trave centrale in estruso di alluminio, finitura anodizzata naturale o verniciata.

**6 Base:** Realizzata in alluminio pressofuso, finitura lucida o verniciata abbinata alla base.

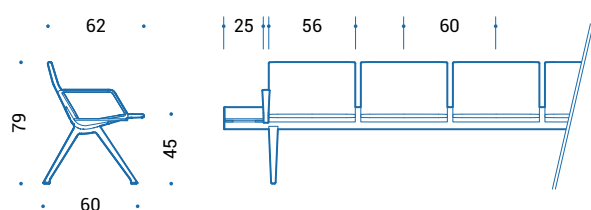
**7 Finalini:** Finalini di appoggio a pavimento in materiale plastico nero, con elemento centrale opzionale in gomma morbida o feltro.

**Tavolino (opzionale):** in HPL a forte spessore.

**Elettrificazione (opzionale):** elementi di supporto ai cablaggi elettrici e dati disponibili su richiesta.

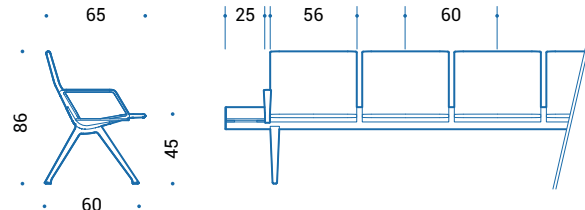
# Dimensioni

## GTWay Schienale medio



H=79cm | schienale medio

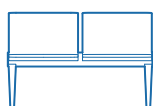
## GTWay Schienale alto



H=86cm | schienale alto

### GTWay - 2 posti senza braccioli

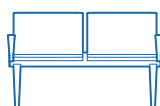
118



GTW.250 | schienale medio  
GTW.270 | schienale alto

### GTWay - 2 posti con braccioli esterni

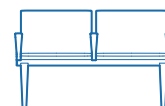
125



GTW.251 | schienale medio  
GTW.271 | schienale alto

### GTWay - 2 posti con braccioli su ogni seduta

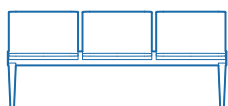
125



GTW.252 | schienale medio  
GTW.272 | schienale alto

### GTWay - 3 posti senza braccioli

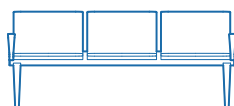
178



GTW.350 | schienale medio  
GTW.370 | schienale alto

### GTWay - 3 posti con braccioli esterni

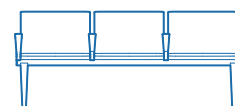
185



GTW.351 | schienale medio  
GTW.371 | schienale alto

### GTWay - 3 posti con braccioli su ogni seduta

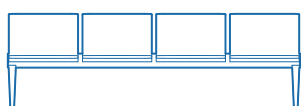
185



GTW.352 | schienale medio  
GTW.372 | schienale alto

### GTWay - 4 posti senza braccioli

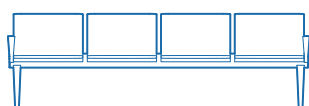
238



GTW.450 | schienale medio  
GTW.470 | schienale alto

### GTWay - 4 posti con braccioli esterni

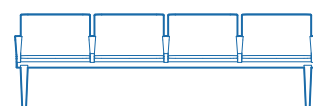
246



GTW.451 | schienale medio  
GTW.471 | schienale alto

### GTWay - 4 posti con braccioli su ogni seduta

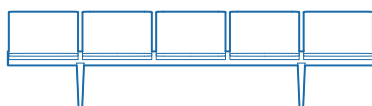
246



GTW.452 | schienale medio  
GTW.472 | schienale alto

### GTWay - 5 posti senza braccioli

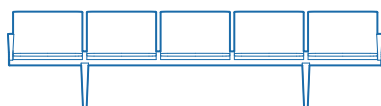
298



GTW.550 | schienale medio  
GTW.570 | schienale alto

### GTWay - 5 posti con braccioli esterni

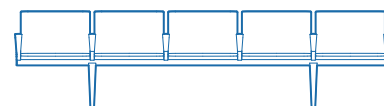
305



GTW.551 | schienale medio  
GTW.571 | schienale alto

### GTWay - 5 posti con braccioli su ogni seduta

305



GTW.552 | schienale medio  
GTW.572 | schienale alto

# Colori e finiture

## Base e braccioli

### Alluminio



47 | Lucido

### Alluminio verniciato



A22 | Nero

## Trave

### Alluminio



AG01 | Anodizzato naturale

### Alluminio verniciato



A22 | Nero

## Rivestimento

### Poliuretano



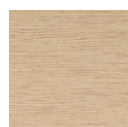
U | Poliuretano  
(1 colore)

### Cuoio



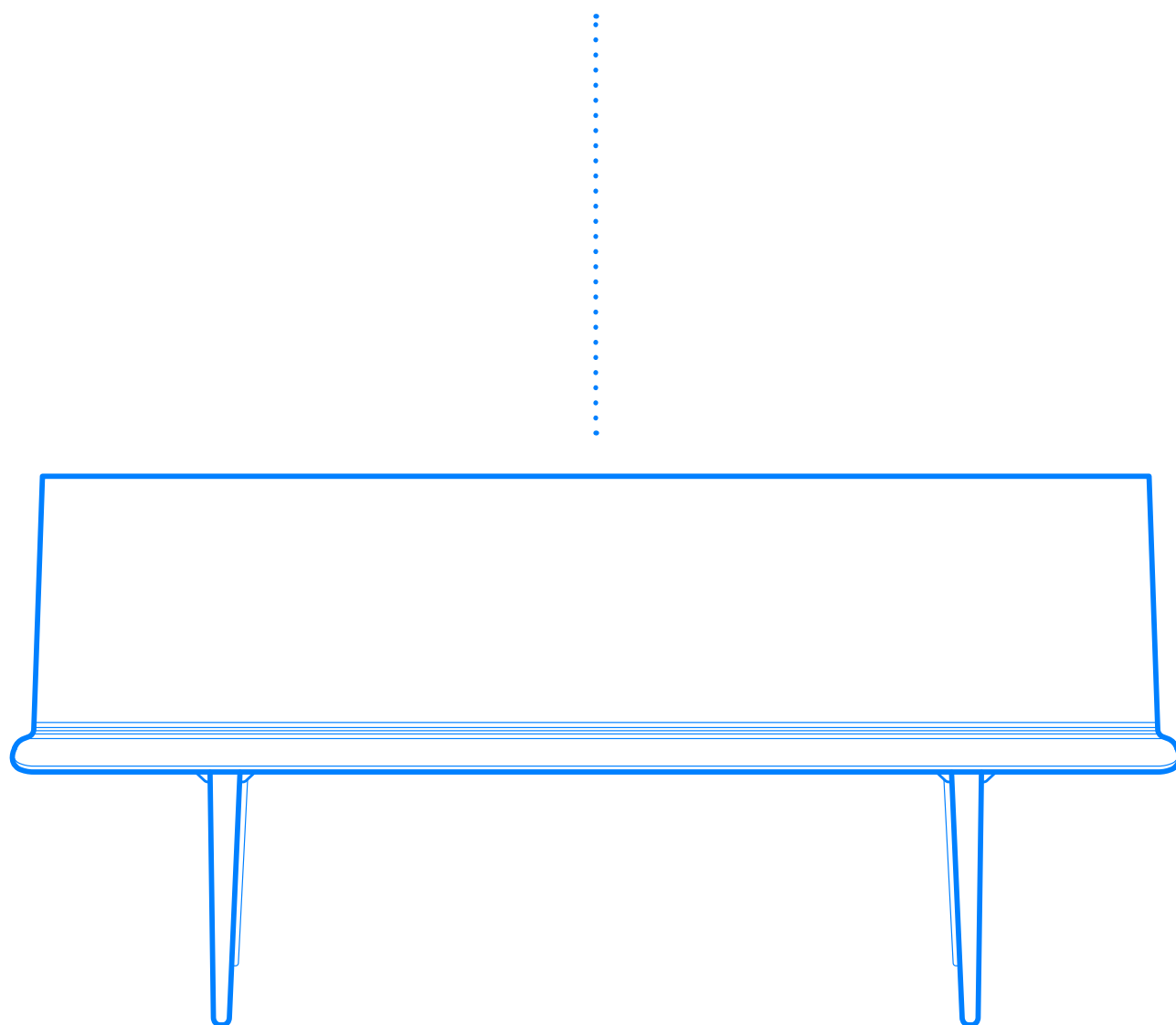
S | Cuoio  
(4 colori)

### Essenza



M | essenza  
(2 colori)

# GTWood







## Design story



GTWood è la nuova panca, caratterizzata da un'estetica inconfondibile, linee rigorose e una perfetta funzionalità, dove la cura dei dettagli e un attento processo produttivo la rendono adatta ad essere installata in configurazioni isolate o ad uso intensivo, fornendo un'immagine contemporanea e funzionale. L'integrazione nello stesso pezzo di sedile e schienale conferisce alla struttura un valore aggiunto di funzionalità e robustezza.

Con il suo design leggero e lineare, la nuova panca GTWood si distingue per un utilizzo multifunzionale, in quanto può essere collocata in spazi collaborativi e zone riunione, caffetterie ristoranti ed aree break, e anche in qualsiasi area di attesa tradizionale, come ad esempio uffici postali, banche, centri diagnostici ed ospedalieri, terminal aeroportuali e stazioni ferroviarie.

GTWood unisce il comfort all'estetica e, a seconda della versione, offre spazio per un massimo di cinque persone, senza compromettere il suo design. Tutti gli elementi strutturali di GTWood sono realizzati in materiali durevoli e di qualità elevata che richiedono una manutenzione minima.

La scocca in legno multistrato stampato continuo ha una cornice minimale, quasi invisibile e si adatta alla forma del corpo grazie alla sua ergonomia e all'integrazione nello stesso pezzo di schienale e di seduta, offre un ottimo livello di comfort, è piacevole al tatto e allo stesso tempo garantisce resistenza agli impieghi gravosi.



## 2 posti essenza

seduta impiallacciata in essenza, base in alluminio lucido



## 4 posti essenza

seduta impiallacciata in essenza, base in alluminio lucido



# Specifiche



- ① **Scocca:** La scocca della seduta di GTWood ha una forma ergonomica che sostiene comodamente il corpo dell'utente grazie anche all'integrazione nello stesso pezzo di sedile e schienale. Il bordo sagomato nella parte anteriore del guscio del sedile migliora ulteriormente il comfort per mantenere una postura comoda e salutare. Le sedute sono modulari e possono essere combinate per formare composizioni di varie dimensioni.

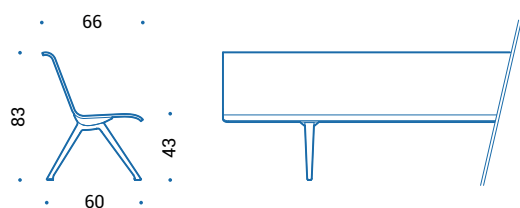
La scocca è in legno multistrato stampato continuo e impiallacciato in essenza effetto rovere è disponibile in diverse colorazioni. La scocca può essere rivestita con cuscini in tessuto, tessuto cliente, pelle o ecopelle, posizionati sulla seduta.

- ② **Basamento:** I basamenti sono in alluminio pressofuso verniciati o lucidati.

- ③ **Piedini:** Piedini con inserto intercambiabile in plastica o in feltro, adatti per pavimenti delicati (legno, ceramica, marmo), disponibili su richiesta.

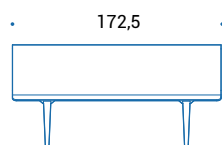
# Dimensioni

## GTWood Schienale medio



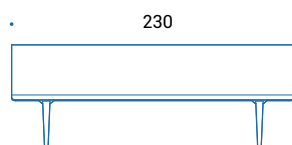
H=83cm | schienale medio

### GTWood - L=172,5 senza cuscini



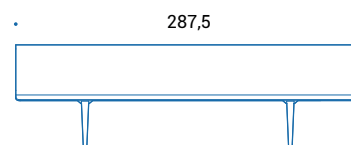
GWW.350 | schienale medio

### GTWood - L=230 senza cuscini



GWW.450 | schienale medio

### GTWood - L=287,5 senza cuscini



GWW.550 | schienale medio

# Colori e finiture

## Base

### Alluminio



47 | Lucido

### Alluminio verniciato

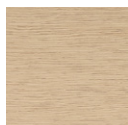


A22 | Nero

---

## Scocca

### Veneer

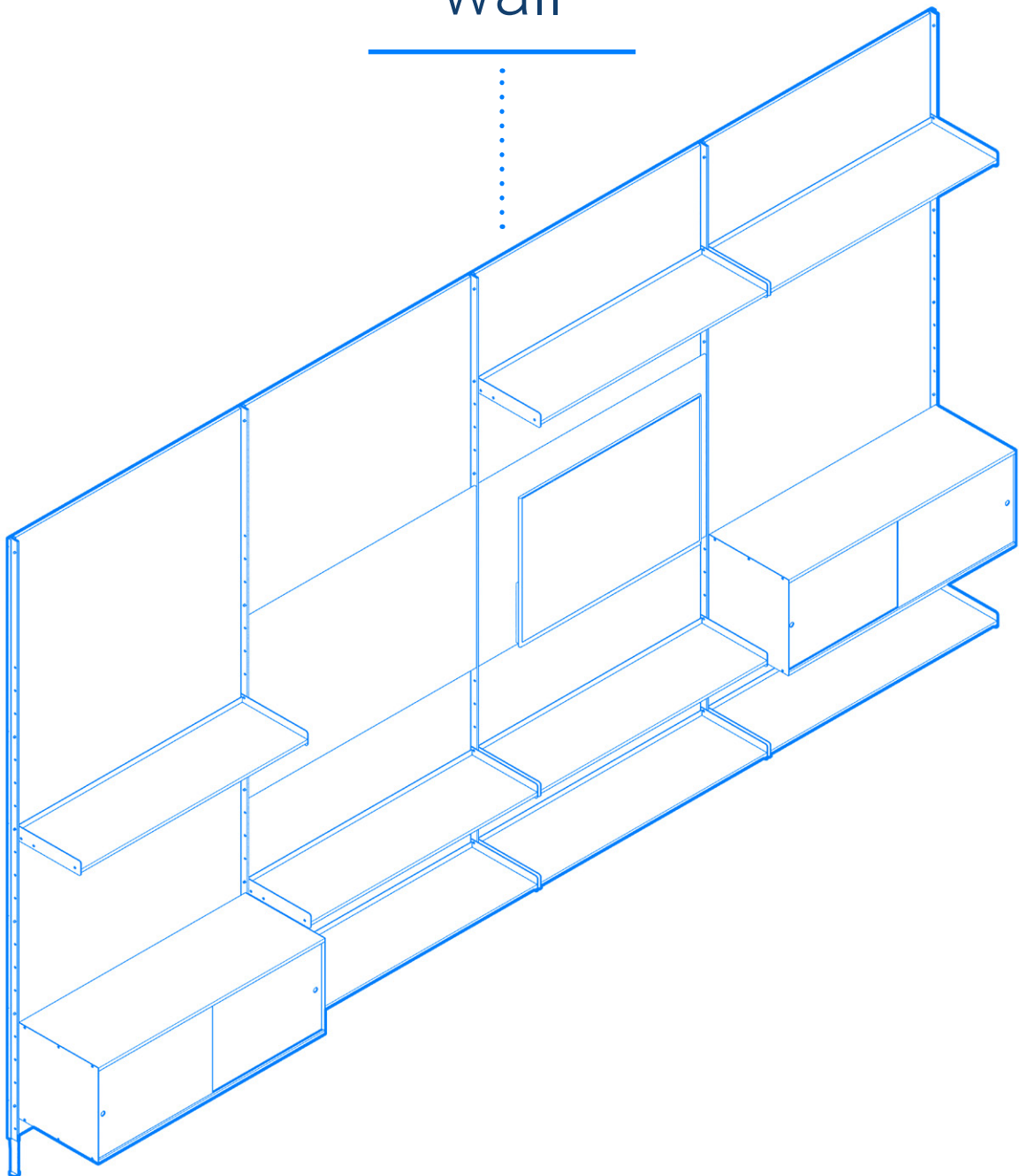


005 | Rovere naturale



# Qadro

wall







# Design story



Nato per adattarsi alle esigenze dell'ufficio e degli spazi contract moderni, Quadro Wall è una evoluzione in chiave attuale dei sistema libreria e dei rivestimento a muro, con l'integrazione di elementi e finiture di uso specifico a supporto delle esigenze di comunicazione.

Un sistema multifunzionale a parete caratterizzato da un design rigoroso e lineare, la soluzione perfetta per realizzare un ambiente flessibile e multifunzionale.

La struttura è caratterizzata da montanti verticali realizzati in estruso di alluminio anodizzato a sezione rettangolare, che vengono montati a parete.

I ripiani e i contenitori sono anch'essi realizzati anch'essi in alluminio estruso con larghezze variabili tra 90 e 160 cm. Completano la collezione elementi specifici per le attività di comunicazione come porta-monitor, lavagne, pannelli pinboard.



## Qadro wall

Telaio modulare in profilati di alluminio su finalini; ripiani in alluminio estruso, box contenitore in alluminio estruso con ante scorrevoli in Fenix.



## Qadro wall

Telaio modulare in profilati di alluminio su finalini; pannelli posteriori rivestiti in tessuto; ripiani in alluminio estruso, box contenitore in alluminio estruso con ante scorrevoli in Fenix.



# Colori e finiture

## Base

### Alluminio

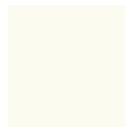


47 | Lucido

### Alluminio verniciato



115 | Nero



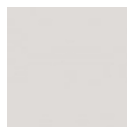
100 | Bianco

## Struttura, box contenitore e ripiani

### Alluminio anodizzato

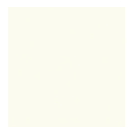


AN01 | Nero



AG01 | Grigio naturale

### Alluminio verniciato



100 | Bianco

## Pannelli

### Tessuto



Cat. C | Hush  
(8 colori)



Cat. F | Hush Stripe 40  
(8 colori)

## Ante box contenitore

### Fenix

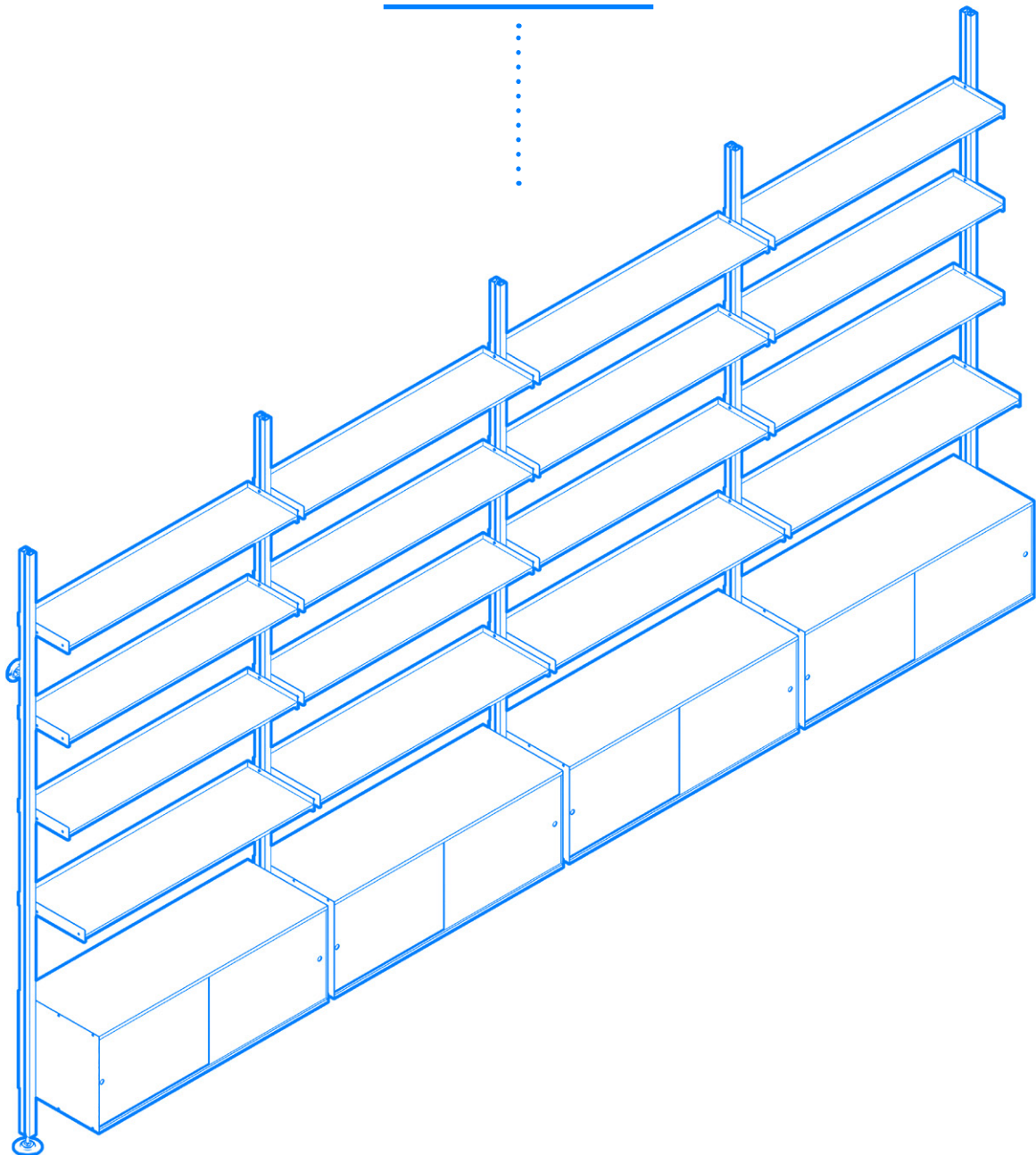


FX | Fenix  
(4 colori)



# Qadro

## system





# Design story



Nato per adattarsi alle esigenze dell'ufficio e degli spazi contract moderni, Qadro System è un sistema multifunzionale caratterizzato da un design rigoroso e lineare, creato appositamente per essere facile da montare, riconfigurare e riciclare: la soluzione perfetta per realizzare una scaffalatura flessibile per organizzare e riporre una moltitudine di oggetti.

Il facile montaggio gli consente di essere spostato e modificato per adattarsi a infiniti ambienti e funzioni, dagli spazi di lavoro all'organizzazione degli spazi comuni. Le unità di design a giorno possono essere utilizzate per l'organizzazione di libri e altri file, con ripiani di lavoro integrati per la visualizzazione di computer e schermi.

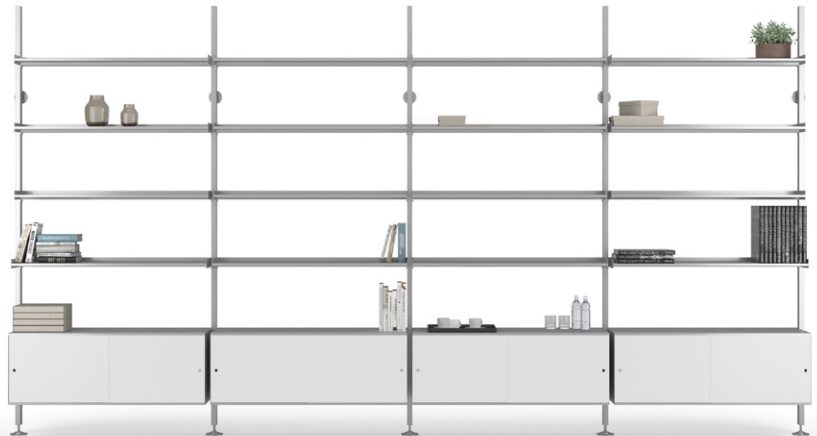
La struttura è caratterizzata da montanti verticali realizzati in estruso di alluminio anodizzato a sezione rettangolare, che possono essere montati a parete o a centro stanza (terra/soffitto).

I pannelli acustici sono realizzati in tessuto in un'ampia gamma di colori.



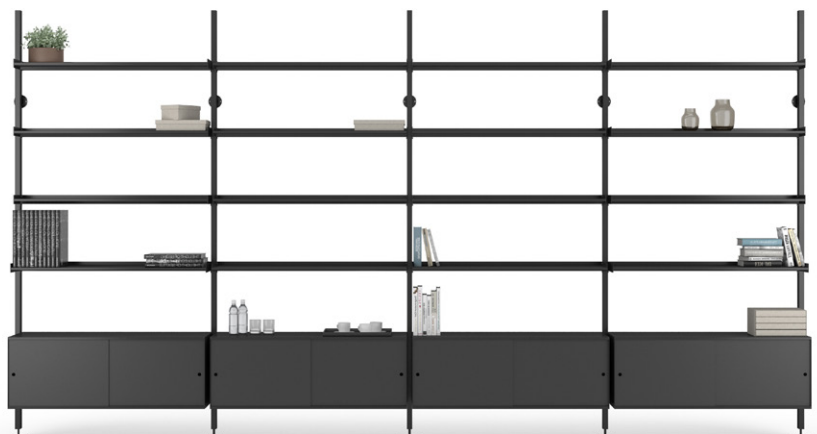
## Qadro system

Telaio modulare in profilati di alluminio su finalini; ripiani in alluminio estruso, box contenitore in alluminio estruso con ante scorrevoli in Fenix.



## Qadro system

Telaio modulare in profilati di alluminio su finalini; ripiani in alluminio estruso, box contenitore in alluminio estruso con ante scorrevoli in Fenix.







## Base

### Alluminio

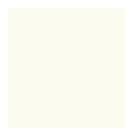


47 | Lucido

### Alluminio verniciato



115 | Nero



100 | Bianco

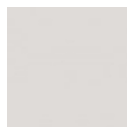
---

## Struttura, box contenitore e ripiani

### Alluminio anodizzato

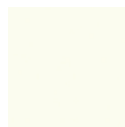


AN01 | Nero



AG01 | Grigio naturale

### Alluminio verniciato



100 | Bianco

---

## Pannelli

### Tessuto



Cat. C | Hush  
(8 colori)



Cat. F | Hush Stripe 40  
(8 colori)

---

## Ante box contenitore

### Fenix



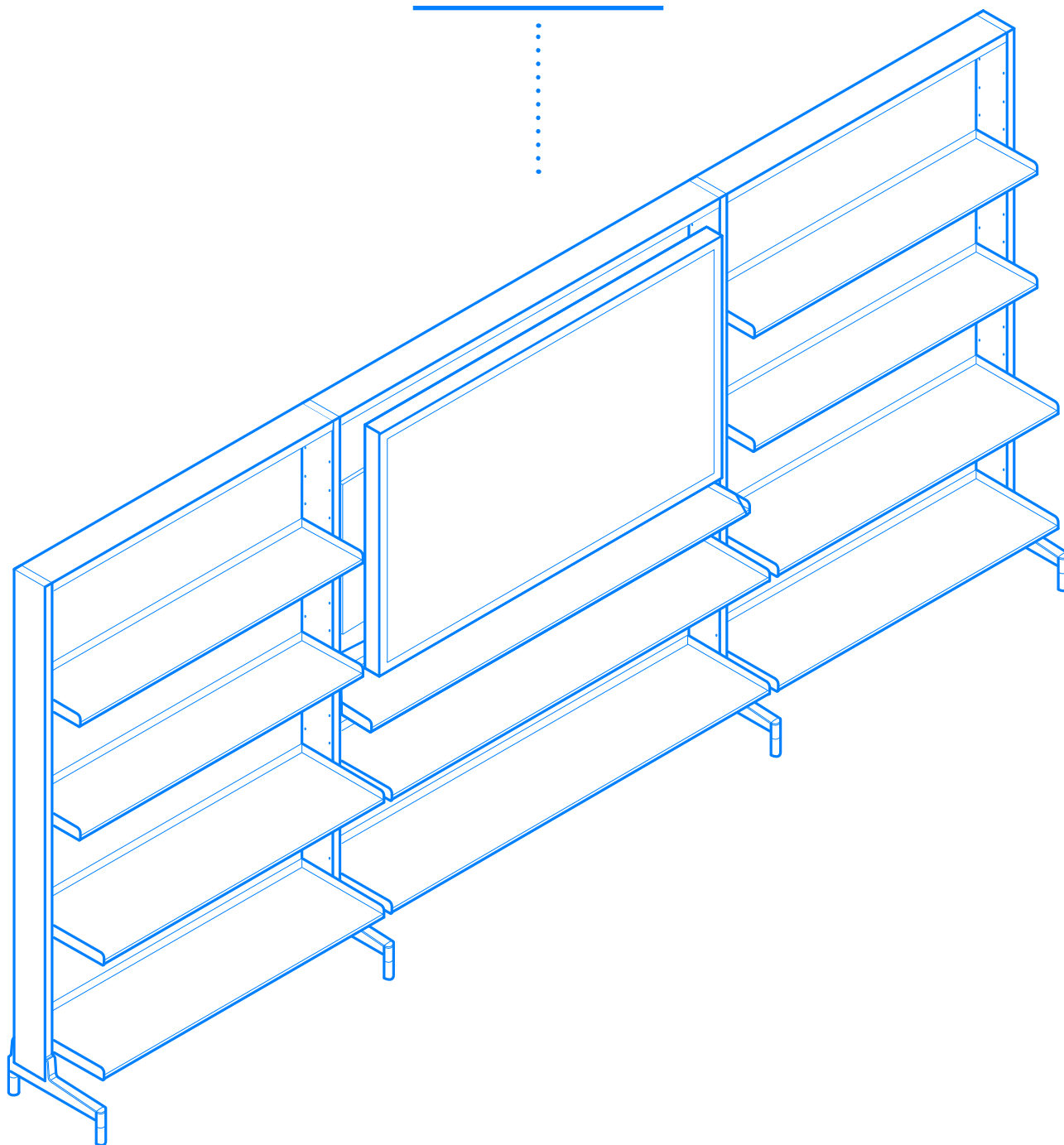
FX | Fenix  
(4 colori)





# Qadro

## modular





# Design story



ICF presenta Qadro Modular, un elemento di base modulabile che consente di creare e rimodulare lo spazio a seconda dell'attività del momento.

L'ispirazione è molto semplice: il frame, l'unità minima che moltiplicandosi dà vita un'immagine complessa e multifaccettata, in continuo divenire. Partendo da questo concetto, Qadro Modular si configura come semplice struttura per poi evolversi, arricchirsi, diversificarsi e caratterizzare tutto lo spazio circostante.

Basta moltiplicarne la dimensione di base a seconda delle esigenze per creare una parete attrezzata, oppure un divisorio porta-vasi per ottenere un effetto "green", o ancora incorporare una scrivania per avere uno spazio concentrazione, in alternativa installare dei locker o dei contenitori per archiviazione per ottenere una parete multifunzione... fino a mettere insieme diversi elementi per definire un intero spazio professionale che però non rimane fisso, ma in continuo divenire per seguire esigenze sempre mutevoli. È facile: tutti gli elementi possono essere montati su ruote e hanno dimensioni minime di un certo rilievo - 1 m 20 centimetri di partenza - tali da poter creare arredamento anche partendo da un unico elemento.



## Qadro modular media wall

Telaio modulare in profilati di alluminio, base asimmetrica in pressofusione di alluminio su finalini; elemento porta monitor in tubolare verniciato, ripiani in alluminio estruso, box contenitore in alluminio estruso con ante scorrevoli in Fenix.



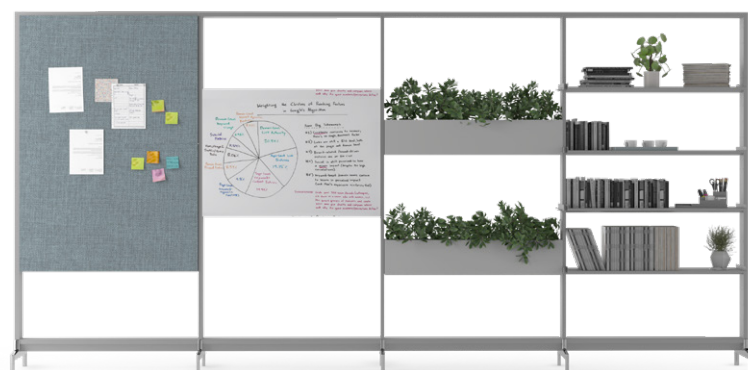
## Qadro modular wall library

Telaio modulare in profilati di alluminio, base asimmetrica in pressofusione di alluminio su finalini; ripiani in alluminio estruso, box contenitore in alluminio estruso con ante scorrevoli in Fenix.

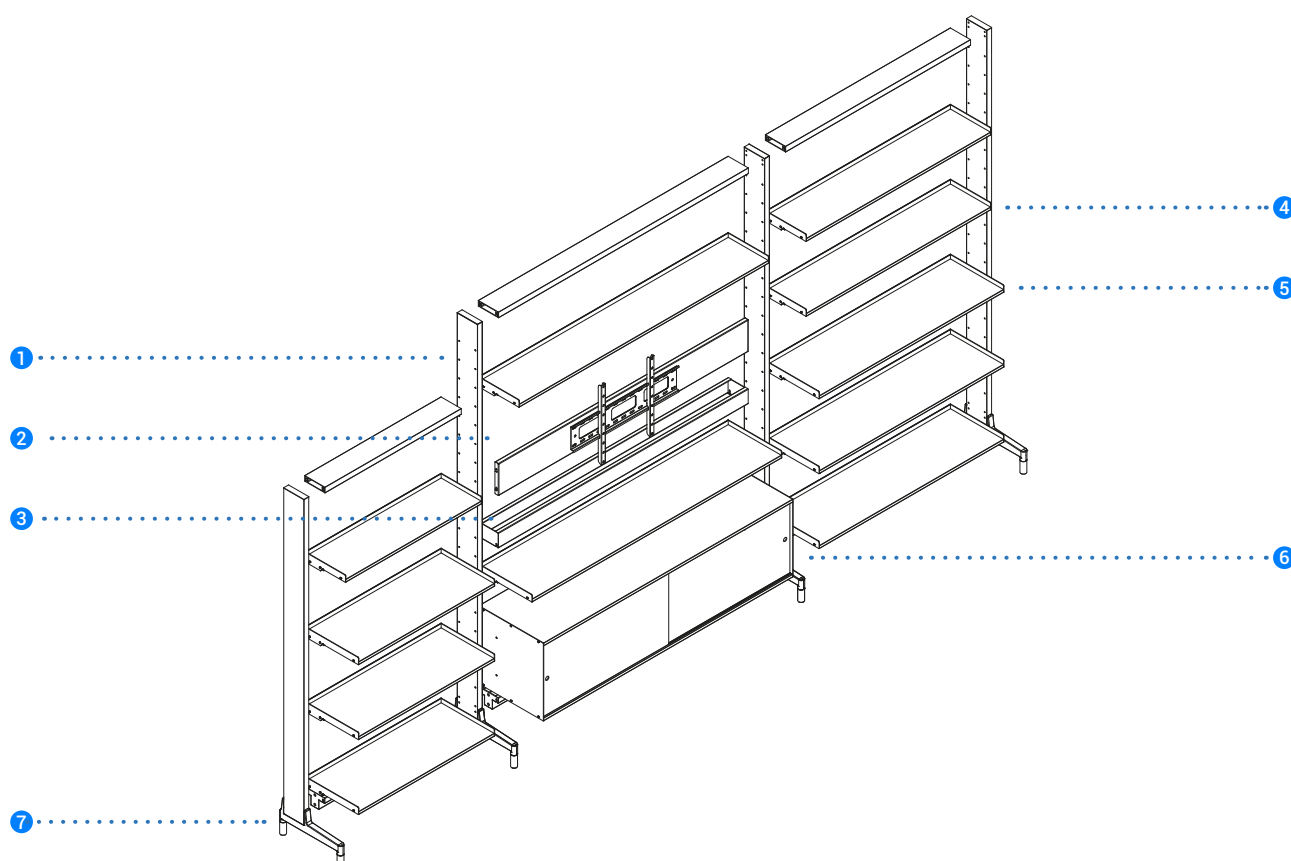


## Qadro modular open plan divider

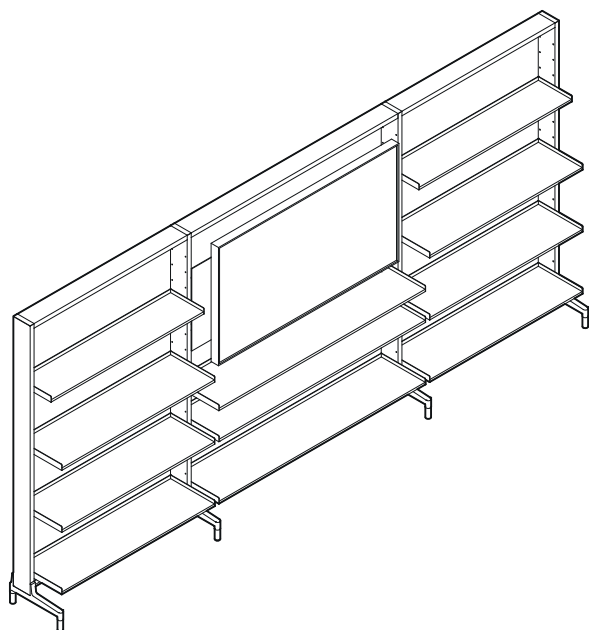
Telaio modulare in profilati di alluminio, base in pressofusione di alluminio su finalini; box porta vasi in lamiera; ripiani in alluminio estruso; pannelli rivestiti in tessuto; whiteboard.



# Specifiche

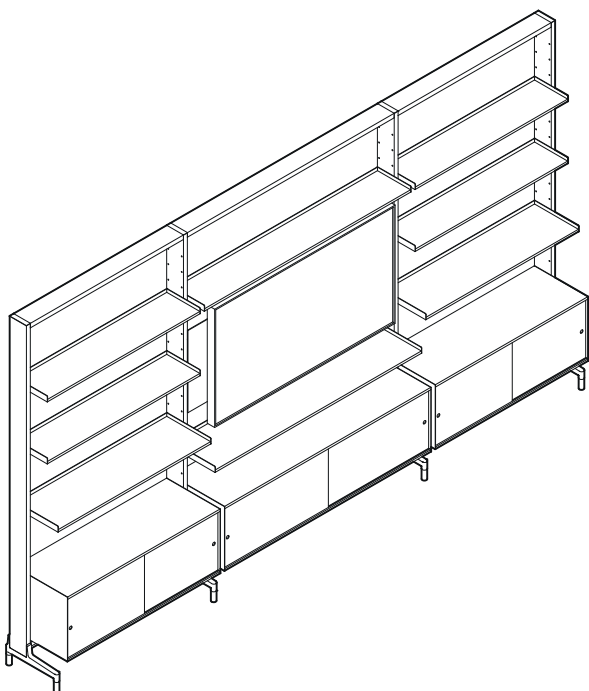


- 1 **Telaio:** Telaio modulare in profilati di alluminio.
- 2 **Elemento porta monitor:** Elemento porta monitor in tubolare verniciato compatibile per schermi da 50" a 75". Gli schermi potrebbero fuoriuscire dal perimetro del telaio.
- 3 **Vasca raccoglicavi:** in lamiera verniciata.
- 4 **Ripiani:** Ripiani asimmetrici in alluminio estruso, finitura anodizzata, profondità 25 cm.
- 5 **Ripiani:** Ripiani asimmetrici in alluminio estruso, finitura anodizzata, profondità 33 cm.
- 6 **Box contenitore:** Box contenitore in alluminio estruso con ante scorrevoli in Fenix.
- 7 **Base:** Base asimmetrica in pressofusione di alluminio lucidata o verniciata, su finalini a pavimento regolabili in altezza +/- 1,5 cm.



## QMWB

media wall su finalini con porta monitor centrale compatibile con schermi da 50" a 75", telaio in profilati di alluminio con finitura anodizzata o verniciata, base in pressofusione di alluminio, lucida o verniciata, ripiani in alluminio estruso con finitura anodizzata o verniciata.



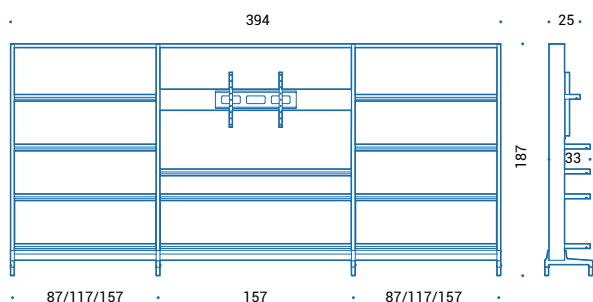
## QMWD

media wall su finalini con porta monitor centrale compatibile con schermi da 50" a 75", telaio in profilati di alluminio con finitura anodizzata o verniciata, base in pressofusione di alluminio, lucida o verniciata, ripiani in alluminio estruso con finitura anodizzata o verniciata, box contenitore in alluminio estruso con ante scorrevoli in Fenix.

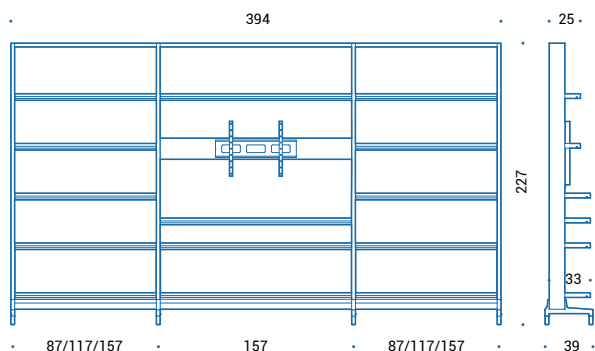




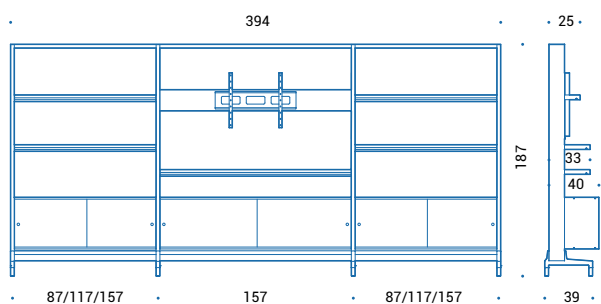
# Dimensioni



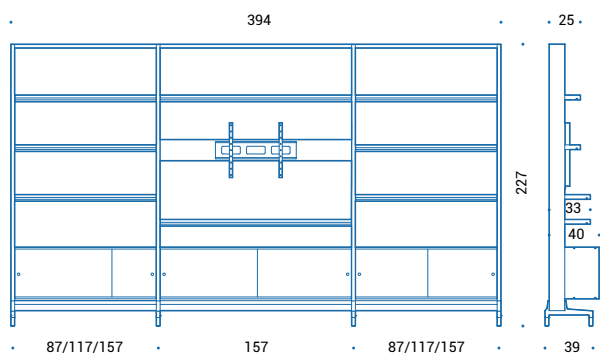
QMWB.435/445/455 | media wall



QMWB.436/446/456 | media wall



QMWD.435/445/455 | media wall



QMWD.436/446/456 | media wall



## Base

### Alluminio

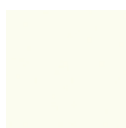


47 | Lucido

### Alluminio verniciato



115 | Nero



100 | Bianco

---

## Struttura, box contenitore e ripiani

### Alluminio anodizzato

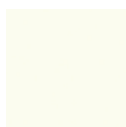


AN01 | Nero



AG01 | Grigio naturale

### Alluminio verniciato



100 | Bianco

---

## Pannelli

### Tessuto



Cat. C | Hush  
(8 colori)



Cat. F | Hush Stripe 40  
(8 colori)

---

## Ante box contenitore

### Fenix



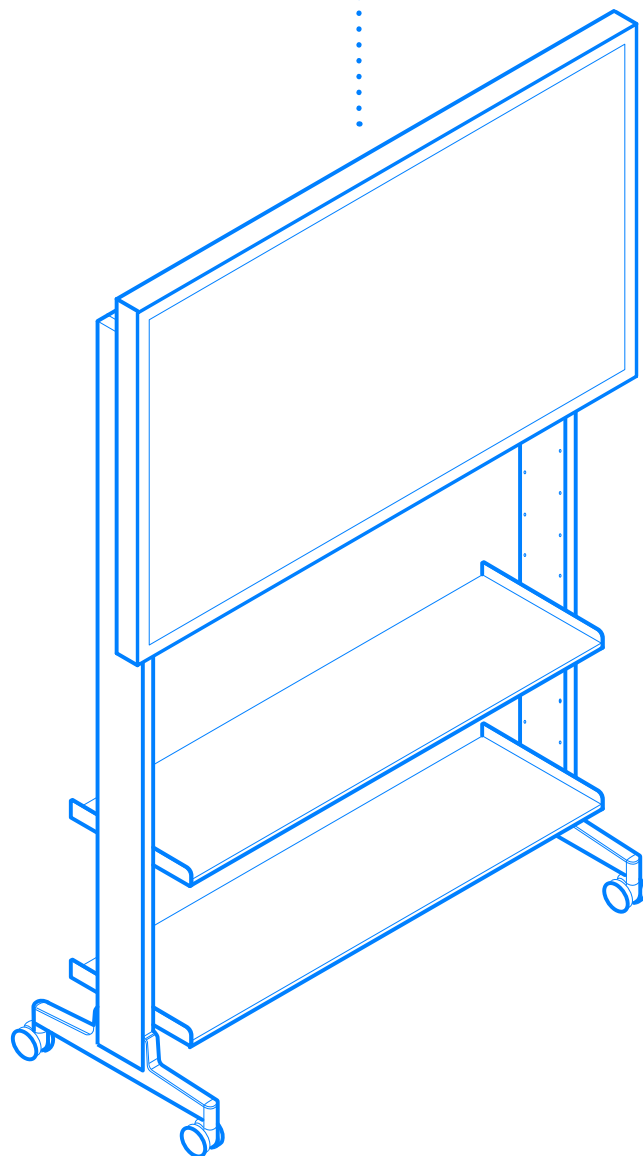
FX | Fenix  
(4 colori)



# Qadro

freestanding | media stand

---





# Design story



ICF presenta Qadro, una novità assoluta per rispondere alla sfida del nuovo modo di lavorare e dare vita a una nuova prospettiva che prende spunto da un focus del tutto inusuale: il monitor e ciò che lo circonda, il nuovo fulcro dell'ambiente ufficio, perché è proprio intorno allo schermo che fluiscono i nuovi ritmi di lavoro, un alternarsi di necessità sempre diverse: riunioni, call internazionali, brainstorming, educational, staff training, incontri operativi, pause di riflessione. È così che nasce Qadro, un elemento di base modulabile che consente di creare e rimodulare lo spazio a seconda dell'attività del momento.

L'ispirazione è molto semplice: il frame, l'unità minima che moltiplicandosi dà vita un'immagine complessa e multi sfaccettata, in continuo divenire. Partendo da questo concetto, Qadro si configura come semplice struttura porta monitor per poi evolversi, arricchirsi, diversificarsi e caratterizzare tutto lo spazio circostante.



## Qadro porta monitor con box contenitore

Telaio modulare in profilati di alluminio, base su ruote in pressofusione di alluminio; elemento porta monitor in tubolare verniciato, fasce laterali di chiusura, box contenitore in alluminio estruso con ante scorrevoli in Fenix

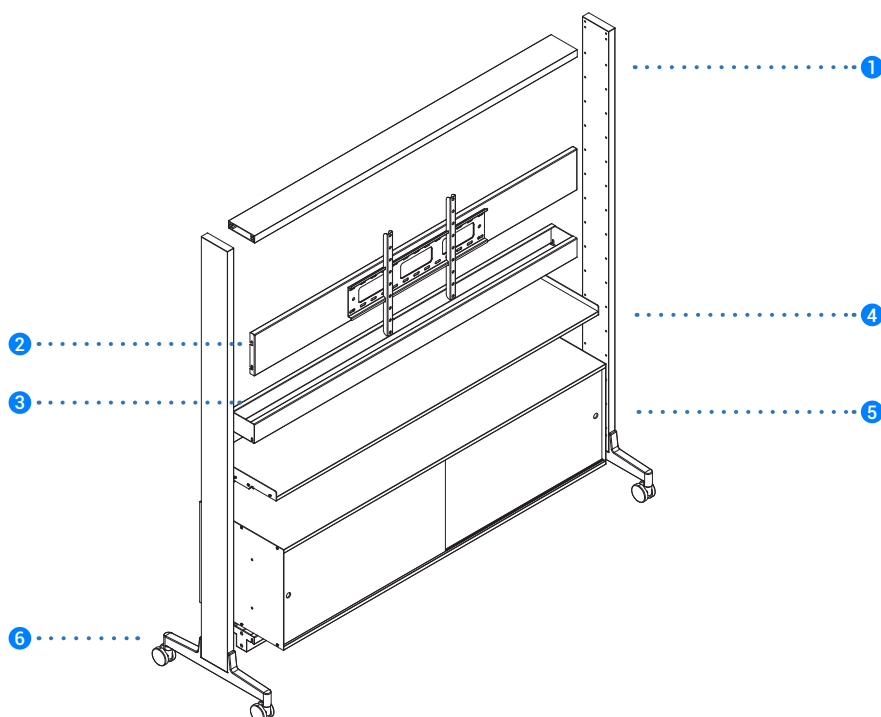


## Qadro porta monitor con pannelli

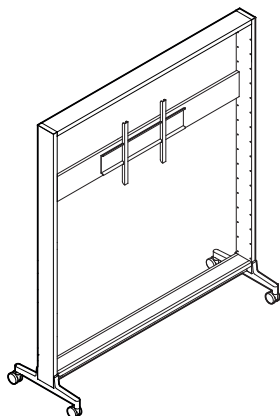
Telaio modulare in profilati di alluminio, base su ruote in pressofusione di alluminio, elemento porta monitor in tubolare verniciato, vasca raccogliacqua opzionale su richiesta, pannelli in tessuto fonoassorbenti



# Specifiche

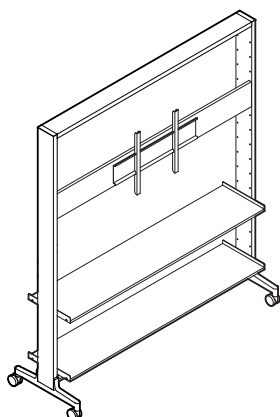


- ① **Telaio:** Telaio modulare in profilati di alluminio.
- ② **Elemento porta monitor:** Elemento porta monitor in tubolare verniciato compatibile per schermi da 50" a 75". Gli schermi potrebbero fuoriuscire dal perimetro del telaio.
- ③ **Vasca raccogliocavi:** in lamiera verniciata.
- ④ **Ripiani:** Ripiani in alluminio estruso, finitura anodizzata.
- ⑤ **Box contenitore:** Box contenitore in alluminio estruso con ante scorrevoli in Fenix.
- ⑥ **Base:** Base in pressofusione di alluminio lucidata o verniciata su 4 ruote, di cui 2 con bloccaggio.



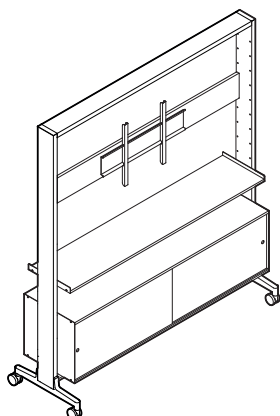
## QMSA

porta monitor su ruote compatibile con schermi da 50" a 75", telaio in profilati di alluminio con finitura anodizzata o verniciata, base in pressofusione di alluminio, lucida o verniciata.



## QMSB

porta monitor su ruote compatibile con schermi da 50" a 75", telaio in profilati di alluminio con finitura anodizzata o verniciata, base in pressofusione di alluminio, lucida o verniciata, due ripiani in alluminio estruso con finitura anodizzata o verniciata.



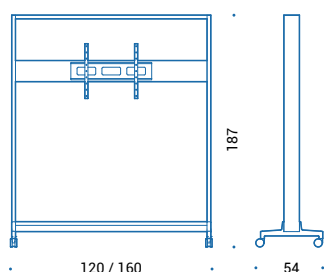
## QMSD

porta monitor su ruote compatibile con schermi da 50" a 75", telaio in profilati di alluminio con finitura anodizzata o verniciata, base in pressofusione di alluminio, lucida o verniciata, un ripiano in alluminio estruso con finitura anodizzata o verniciata, box contenitore in alluminio estruso con ante scorrevoli in Fenix.

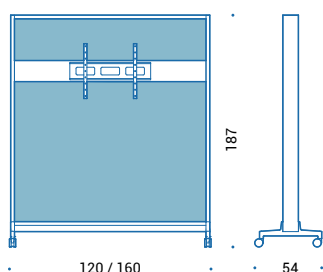




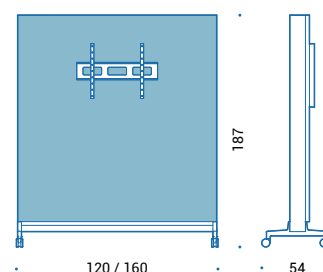
# Dimensioni



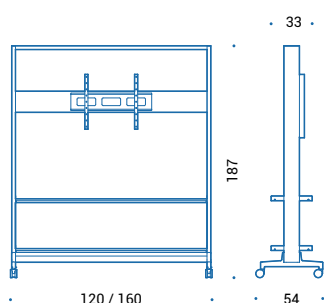
QMSA.125/165 | porta monitor



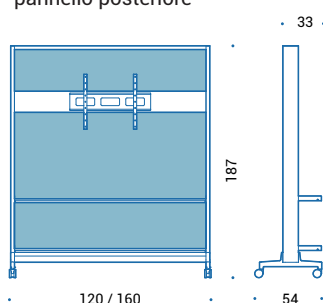
QMSA.125/165 | porta monitor con pannello posteriore



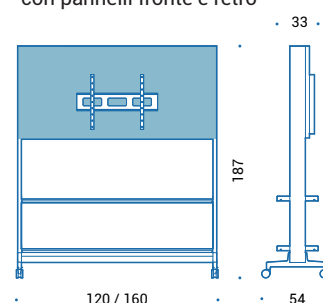
QMSA.125/165 | porta monitor con pannelli fronte e retro



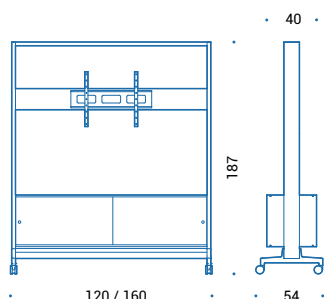
QMSB.125/165 | porta monitor



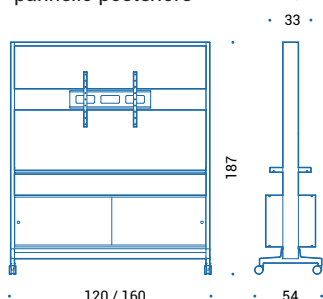
QMSB.325/365 | porta monitor con pannello posteriore



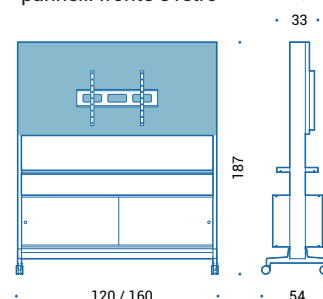
QMSB.125/165 | porta monitor con pannelli fronte e retro



QMSC.125/165 | porta monitor



QMSD.125/165 | porta monitor



QMSD.125/165 | porta monitor con pannelli fronte e retro

# Colori e finiture

## Base

### Alluminio

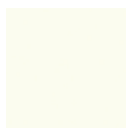


47 | Lucido

### Alluminio verniciato



115 | Nero



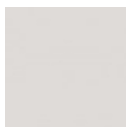
100 | Bianco

## Struttura, box contenitore e ripiani

### Alluminio anodizzato

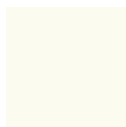


AN01 | Nero



AG01 | Grigio naturale

### Alluminio verniciato



100 | Bianco

## Pannelli

### Tessuto



Cat. C | Hush  
(8 colori)



Cat. F | Hush Stripe 40  
(8 colori)

## Ante box contenitore

### Fenix



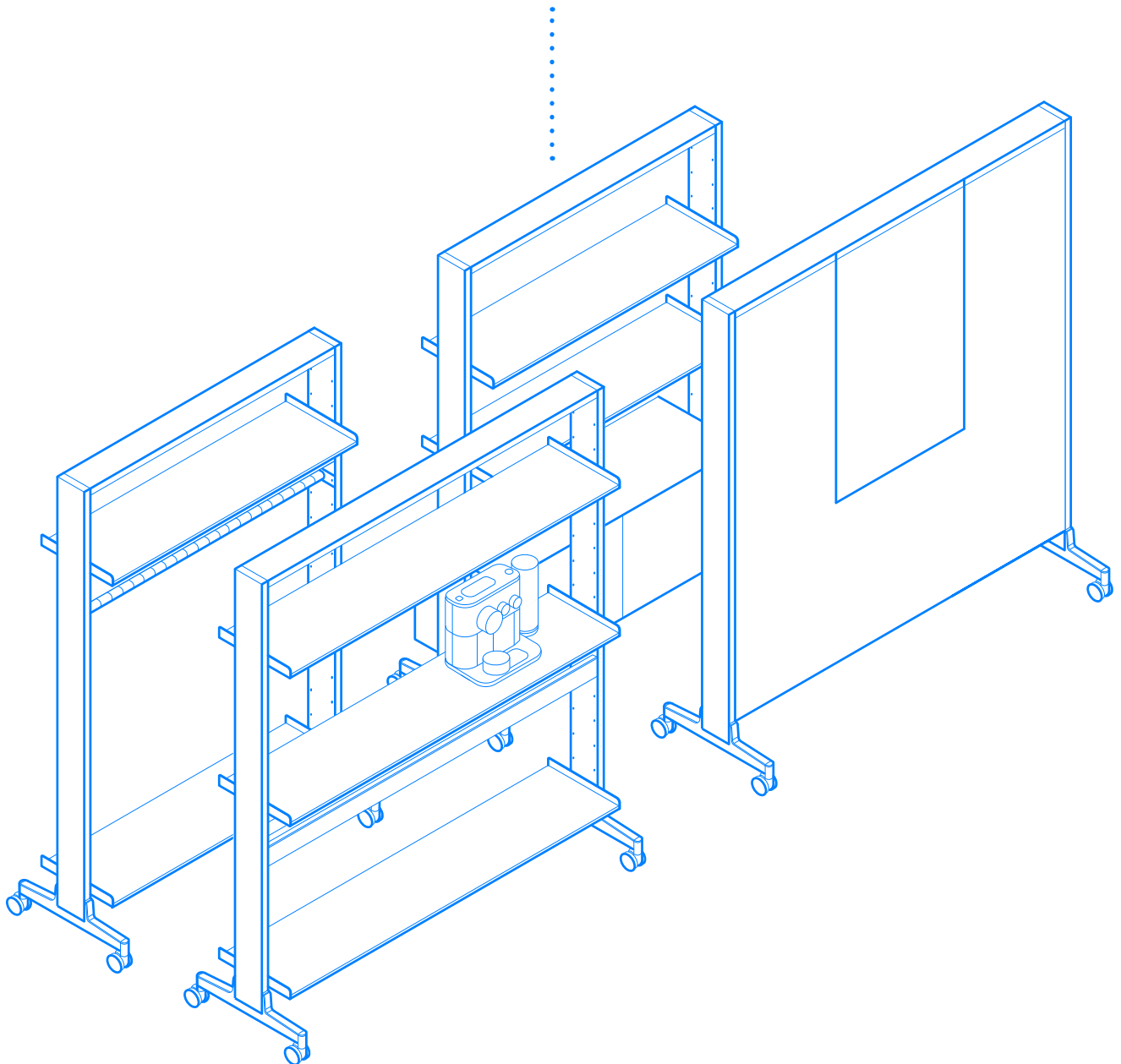
FX | Fenix  
(4 colori)



# Qadro

freestanding | cart

---





# Design story



ICF presenta Quadro Freestanding, un elemento di base modulabile che consente di creare e rimodulare lo spazio a seconda dell'attività del momento.

L'ispirazione è molto semplice: il frame, l'unità minima che moltiplicandosi dà vita un'immagine complessa e multisfaccettata, in continuo divenire. Partendo da questo concetto, Quadro si configura come semplice struttura per poi evolversi, arricchirsi, diversificarsi e caratterizzare tutto lo spazio circostante.

Basta moltiplicarne la dimensione di base a seconda delle esigenze per creare una parete attrezzata, oppure un divisorio porta-vasi per ottenere un effetto "green", o ancora incorporare una scrivania per avere uno spazio concentrazione, in alternativa installare dei locker o dei contenitori per archiviazione per ottenere una parete multifunzione... fino a mettere insieme diversi elementi per definire un intero spazio professionale che però non rimane fisso, ma in continuo divenire per seguire esigenze sempre mutevoli. È facile: tutti gli elementi possono essere montati su ruote e hanno dimensioni minime di un certo rilievo - 1 m 20 centimetri di partenza - tali da poter creare arredamento anche partendo da un unico elemento.



## Qadro libreria

Telaio modulare in profilati di alluminio,  
base su ruote in pressofusione di alluminio;  
ripiani in alluminio estruso anodizzato, box  
contenitore in alluminio estruso con ante  
scorrevoli in Fenix



## Qadro coffee station

Telaio modulare in profilati di alluminio,  
base su ruote in pressofusione di alluminio;  
ripiani in alluminio estruso anodizzato, vasca  
raccolgicavi, pannelli in tessuto fonoassorbenti





## Qadro pinboard

Telaio modulare in profilati di alluminio,  
base su ruote in pressofusione di alluminio;  
pannelli in tessuto fonoassorbenti

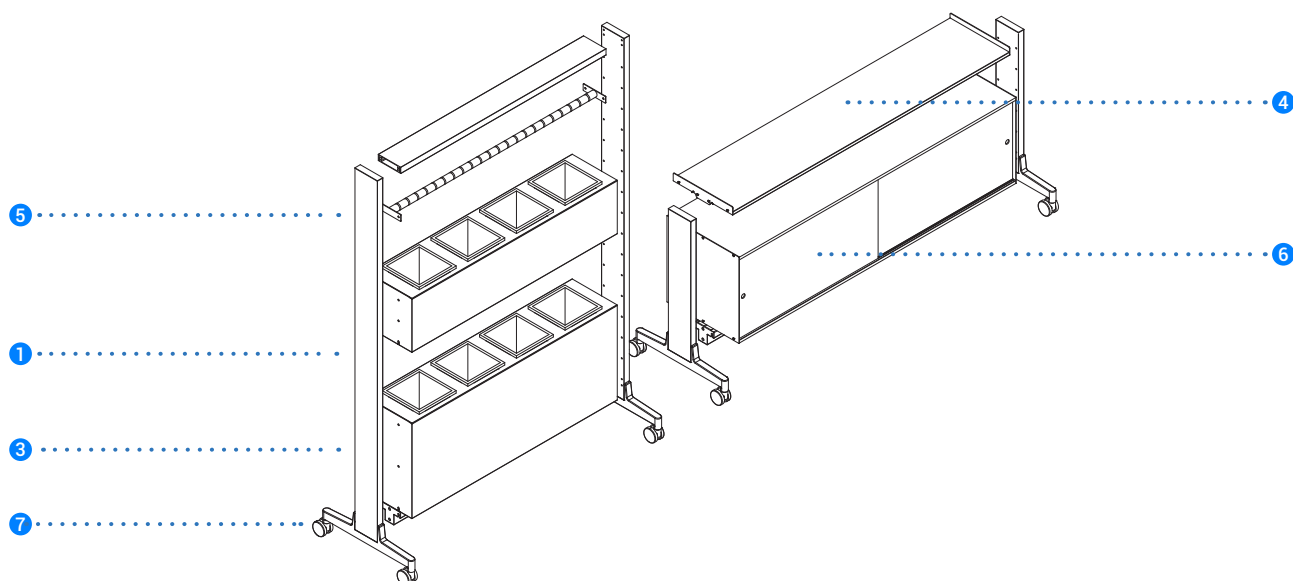


## Qadro appendiabiti

Telaio modulare in profilati di alluminio,  
base su ruote in pressofusione di  
alluminio; ripiani in alluminio estruso  
anodizzato, elemento appendiabiti in  
tubolare metallico

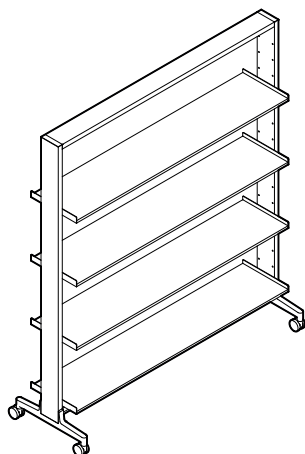


# Specifiche



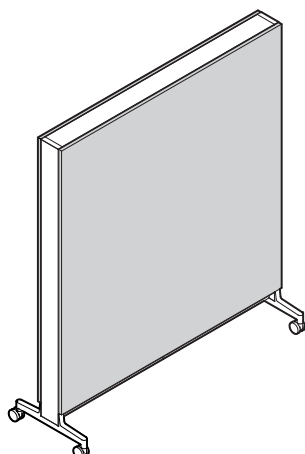
- 1 **Telaio:** Telaio modulare in profilati di alluminio.
- 2 **Vasca raccogliacavi:** in lamiera verniciata.
- 3 **Box porta piante:** Box porta piante in lamiera compatibile con il sistema Lechuza (non fornito). Box h. 26 cm. Il modulo l.120 cm prevede l'utilizzo di n.4 vasi. Il modulo l.160 cm prevede l'utilizzo di n.5 vasi.
- 4 **Ripiani:** Ripiani in alluminio estruso, finitura anodizzata.
- 5 **Appendiabiti:** Elemento appendiabiti in tubolare metallico o in alluminio (opzionale)
- 6 **Box contenitore:** Box contenitore in alluminio estruso con ante scorrevoli in Fenix.
- 7 **Base:** Base in pressofusione di alluminio lucidata o verniciata su 4 ruote, di cui 2 con bloccaggio.





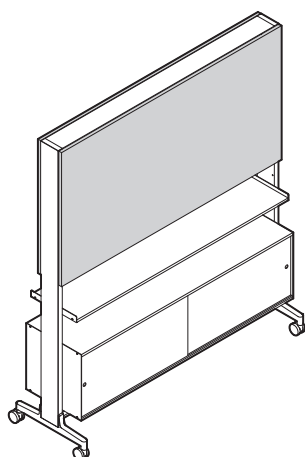
## QSH

space divider su ruote, telaio in profilati di alluminio con finitura anodizzata o verniciata, base in pressofusione di alluminio, lucida o verniciata, quattro ripiani in alluminio estruso con finitura anodizzata o verniciata



## QS

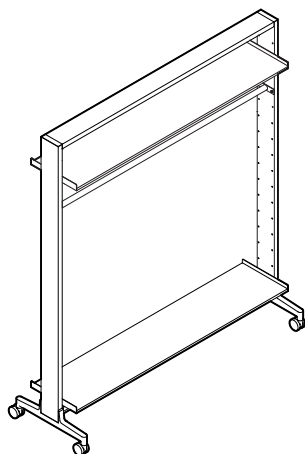
space divider su ruote, telaio in profilati di alluminio con finitura anodizzata o verniciata, base in pressofusione di alluminio, lucida o verniciata, pannelli rivestiti in tessuto o lavagna bianca.



## QSD

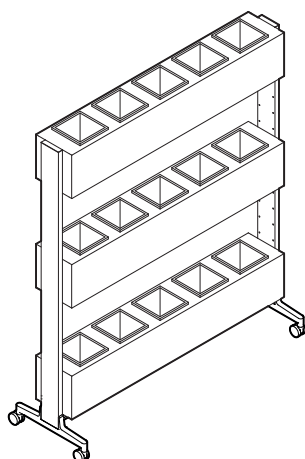
space divider su ruote, telaio in profilati di alluminio con finitura anodizzata o verniciata, base in pressofusione di alluminio, lucida o verniciata, un ripiano in alluminio estruso con finitura anodizzata o verniciata, box contenitore in alluminio estruso con ante scorrevoli in Fenix, pannelli rivestiti in tessuto o lavagna bianca.





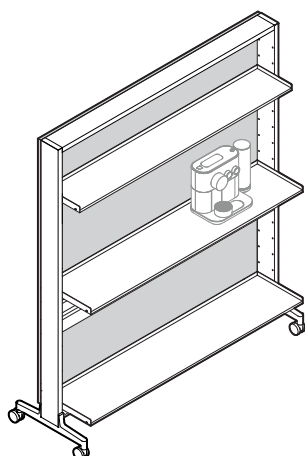
## QCHA

appendiabiti su ruote, telaio in profilati di alluminio con finitura anodizzata o verniciata, base in pressofusione di alluminio, lucida o verniciata, due ripiani in alluminio estruso, finitura anodizzata o verniciata, elemento appendiabiti in tubolare metallico.



## QPL

porta piante su ruote, telaio in profilati di alluminio con finitura anodizzata o verniciata, base in pressofusione di alluminio, lucida o verniciata, box porta piante in lamiera compatibile con il sistema Lechuza (non fornito) - n.3 box H.27.

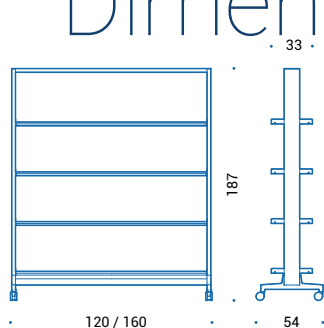


## QCB

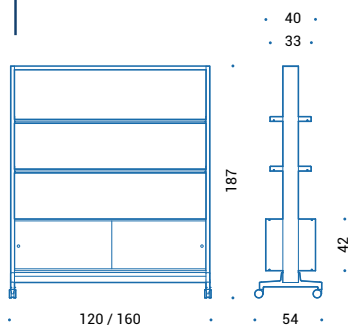
coffee station su ruote, telaio in profilati di alluminio con finitura anodizzata o verniciata, base in pressofusione di alluminio, lucida o verniciata, tre ripiani in alluminio estruso, finitura anodizzata o verniciata, vasca raccogli-cavi in lamiera.



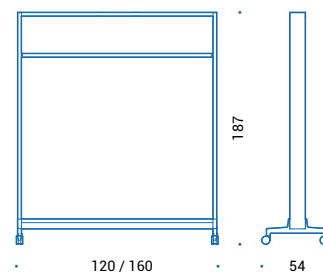
# Dimensioni



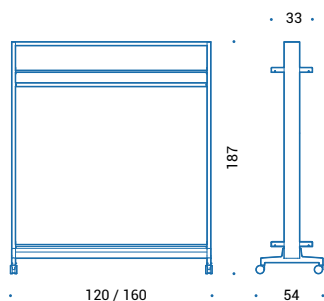
QSH.125/165 | space divider



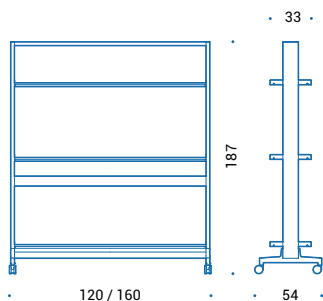
QSE.125/165 | space divider



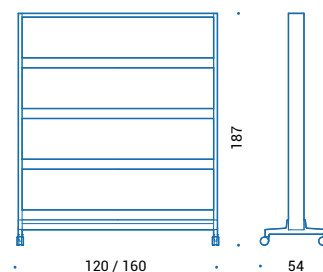
QCH.125/165 | appendiabiti



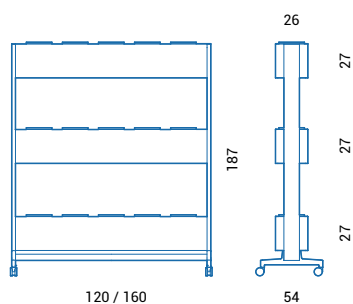
QCHA.125/165 | appendiabiti



QCB.125/165 | coffee unit



QPLB.125/165 | planters



QPL.125/165 | planters

# Colori e finiture

## Base

### Alluminio

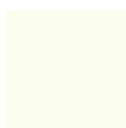


47 | Lucido

### Alluminio verniciato



115 | Nero



100 | Bianco

## Struttura, box contenitore e ripiani

### Alluminio anodizzato

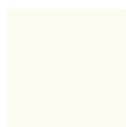


AN01 | Nero



AG01 | Grigio naturale

### Alluminio verniciato



100 | Bianco

## Pannelli

### Tessuto



Cat. C | Hush  
(8 colori)



Cat. F | Hush Stripe 40  
(8 colori)

## Ante box contenitore

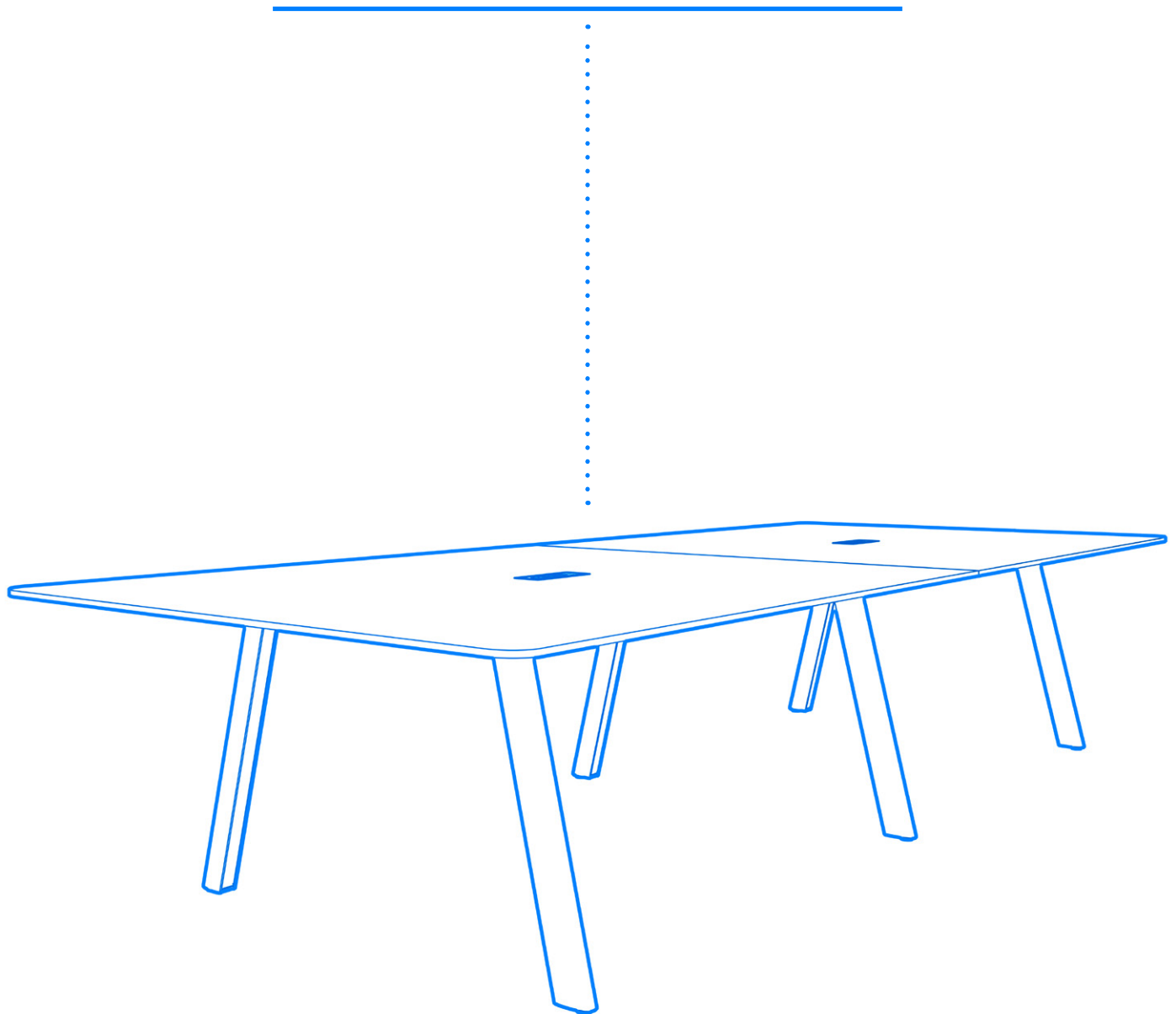
### Fenix



FX | Fenix  
(4 colori)



# PFlex





# Design story



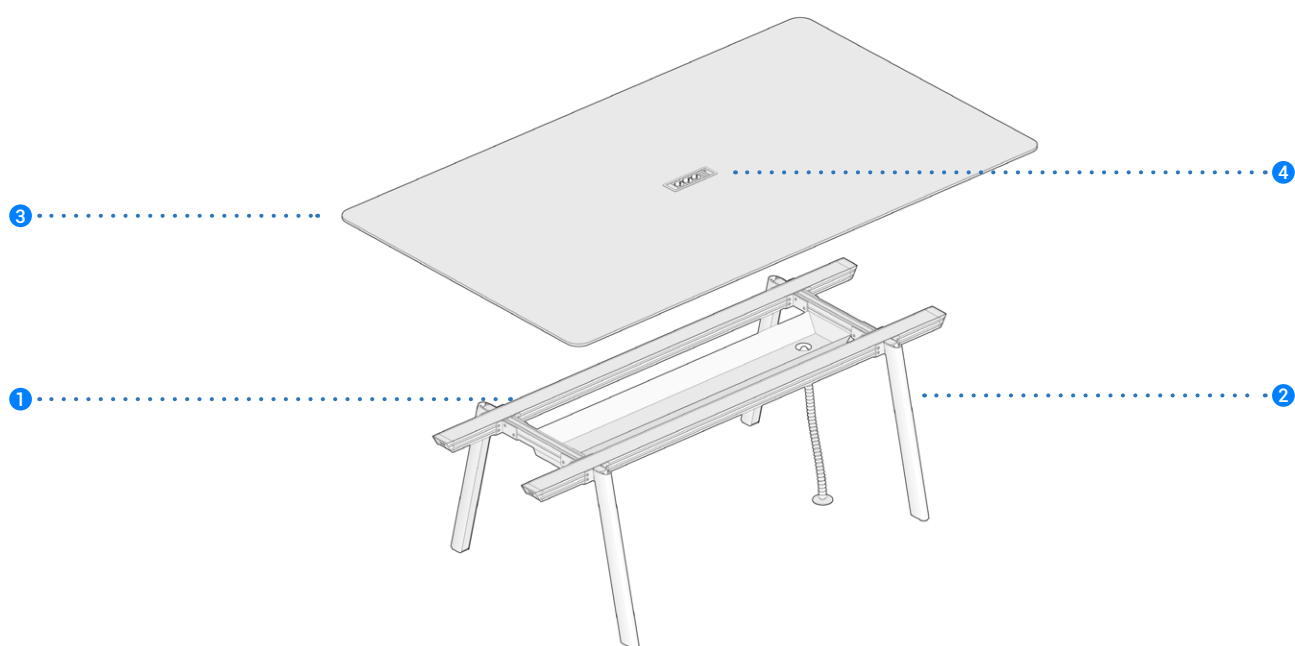
In un ufficio sempre più flessibile e svincolato dalla tradizionale organizzazione, occorrono prodotti capaci di offrire molteplici configurazioni: PFlex è un nuovo sistema di tavoli per le moderne aree di lavoro, di riunione e di comunicazione. Che si tratti di un tavolo singolo, di una versione executive o meeting, PFlex si adatta a ogni esigenza grazie alla sua flessibilità compositiva e, con il suo design pulito e lineare, riesce a caratterizzare lo spazio mantenendo equilibrio e armonie di forme.

I componenti strutturali modulari del sistema consentono di creare facilmente tavoli per tutti i tipi di configurazione. Diverse profondità, larghezze e finiture possono essere adattate alle dimensioni e allo stile della stanza, a un numero di persone variabile, a differenti tipi di conferenza grazie a soluzioni di design su misura e all'avanguardia.

Le gambe in trafilato di alluminio sono disponibili in due forme, ovale e rettangolare, che grazie a giochi di linee e luci di grande intensità rendono la struttura particolarmente accattivante.

Una pluralità di accessori e complementi di elettrificazione consente inoltre di rispondere alla richiesta di funzioni specialistiche, rendendo PFlex la soluzione ideale per una vasta gamma di impieghi.

# Specifiche



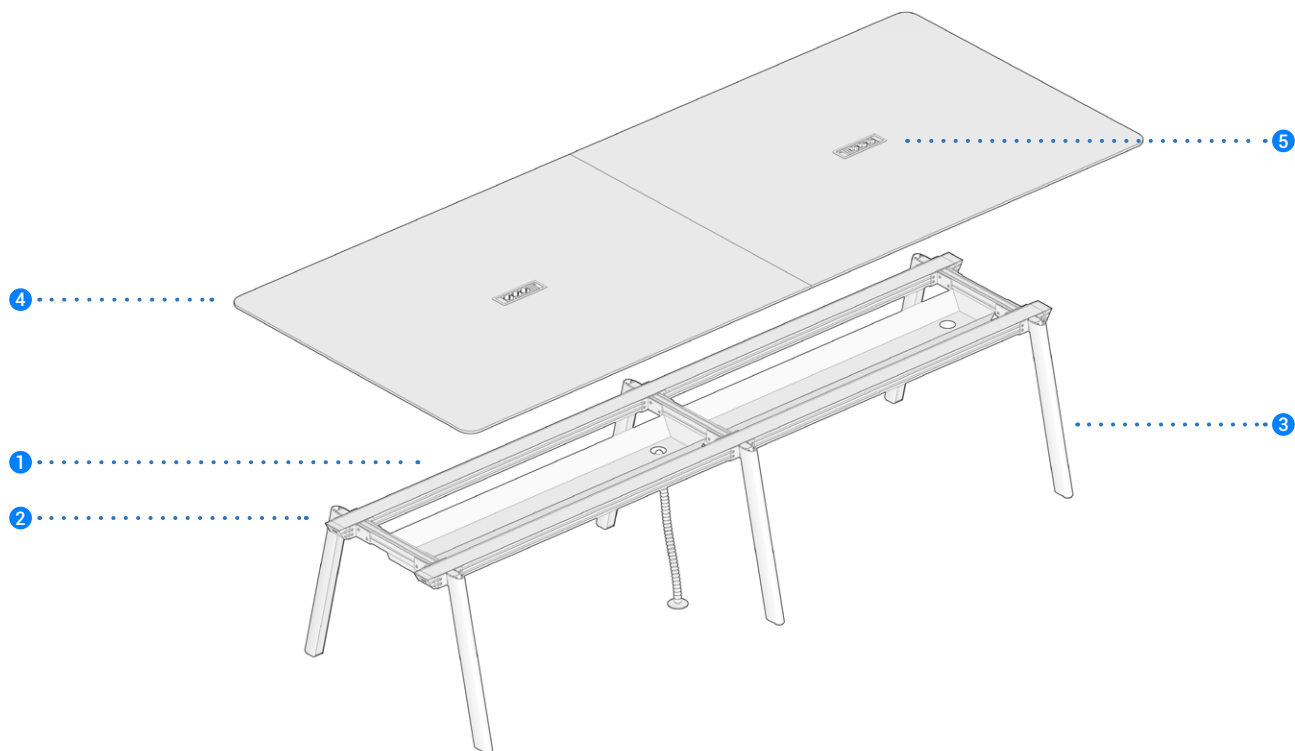
① **Profilo strutturale:** sottopiano in alluminio estruso, lato interno con scanalatura continua per l'alloggiamento del passaggio cavi opzionale. Terminali in plastica nera.

② **Gambe:** alluminio anodizzato, alluminio verniciato a polvere, alluminio rivestito in essenza di rovere. Può essere regolato in altezza 5 mm utilizzando la gamba di regolazione. Le gambe del tavolo sono fissate a un connettore e insieme formano la base. La quantità di gambe dipende dalle dimensioni del tavolo.

③ **Piano:** Struttura del piano in truciolare compensato con strato superiore in: Fenix/HPL/essenza.

④ **Predisposizione per l'elettificazione:** Lo sportello è formato da una cornice di alluminio con un elemento centrale nella stessa finitura del piano. È dotato di apertura bilaterale e vasca sottopiano raccogli cavi in metallo. Vertebra raccogli cavi opzionale. Le prese elettriche non sono fornite.





① **Profilo strutturale:** sottopiano in alluminio estruso, lato interno con scanalatura continua per l'alloggiamento del passaggio cavi opzionale. Terminali in plastica nera.

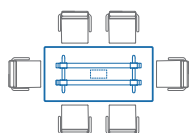
② **Gambe:** alluminio anodizzato, alluminio verniciato a polvere, alluminio rivestito in essenza di rovere. Può essere regolato in altezza 5 mm utilizzando la gamba di regolazione. Le gambe del tavolo sono fissate a un connettore e insieme formano la base. La quantità di gambe dipende dalle dimensioni del tavolo.

③ **Piano:** Struttura del piano in truciolare compensato con strato superiore in: Fenix/HPL/essenza.

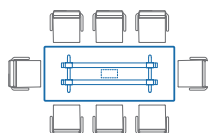
④ **Predisposizione per l'elettificazione:** Lo sportello è formato da una cornice di alluminio con un elemento centrale nella stessa finitura del piano. È dotato di apertura bilaterale e vasca sottopiano raccogli cavi in metallo. Vertebra raccogli cavi opzionale. Le prese elettriche non sono fornite.



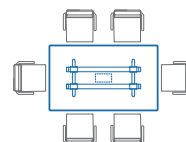
# Dimensioni



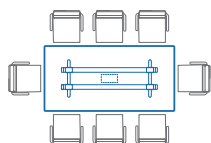
PFL.100 | tavolo rettangolare, sezione gamba ovale, altezza 74 cm, 100x200 cm, settore unico



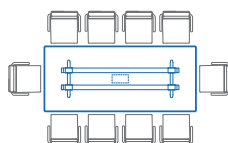
PFL.101 | tavolo rettangolare, sezione gamba ovale, altezza 74 cm, 100x240 cm, settore unico



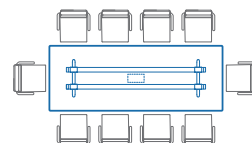
PFL.102 | tavolo rettangolare, sezione gamba ovale, altezza 74 cm, 120x200 cm, settore unico



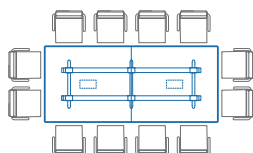
PFL.103 | tavolo rettangolare, sezione gamba ovale, altezza 74 cm, 120x240 cm, settore unico



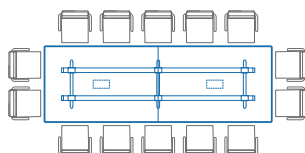
PFL.104 | tavolo rettangolare, sezione gamba ovale, altezza 74 cm, 120x280 cm, settore unico



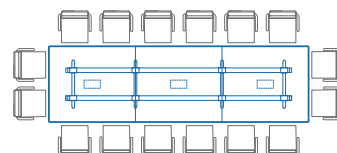
PFL.105 | tavolo rettangolare, sezione gamba ovale, altezza 74 cm, 120x320 cm, settore unico



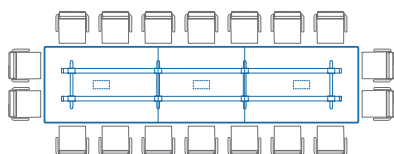
PFL.106 | tavolo rettangolare, sezione gamba ovale, altezza 74 cm, 139x318 cm, 2 settori



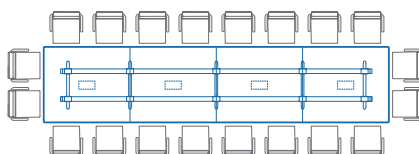
PFL.107 | tavolo rettangolare, sezione gamba ovale, altezza 74 cm, 139x418 cm, 2 settori



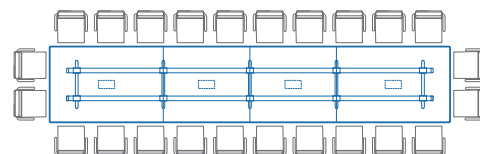
PFL.108 | tavolo rettangolare, sezione gamba ovale, altezza 74 cm, 139x477 cm, 3 settori



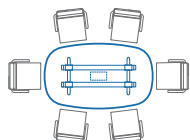
PFL.109 | tavolo rettangolare, sezione gamba ovale, altezza 74 cm, 139x577 cm, 3 settori



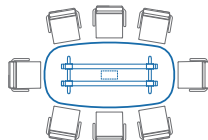
PFL.110 | tavolo rettangolare, sezione gamba ovale, altezza 74 cm, 139x636 cm, 4 settori



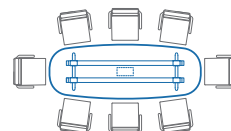
PFL.110 | tavolo rettangolare, sezione gamba ovale, altezza 74 cm, 139x736 cm, 4 settori



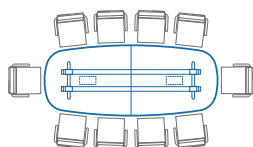
PFL.202 | tavolo con piano a botte, sezione gamba ovale, altezza 74 cm, 120x200 cm, settore unico



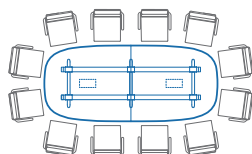
PFL.203 | tavolo con piano a botte, sezione gamba ovale, altezza 74 cm, 120x240 cm, settore unico



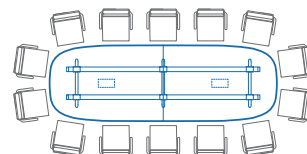
PFL.212 | tavolo con piano a botte, sezione gamba ovale, altezza 74 cm, 100x280 cm, settore unico



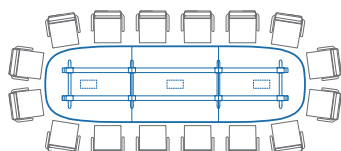
PFL.213 | tavolo con piano a botte, sezione gamba ovale, altezza 74 cm, 130x320 cm, 2 settori



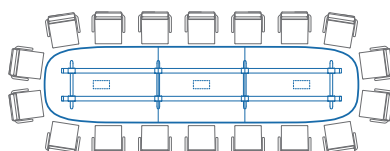
PFL.206 | tavolo con piano a botte, sezione gamba ovale, altezza 74 cm, 139x318 cm, 2 settori



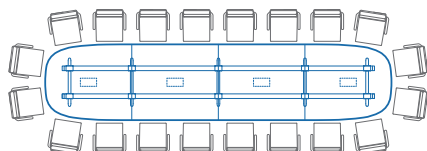
PFL.207 | tavolo con piano a botte, sezione gamba ovale, altezza 74 cm, 139x418 cm, 2 settori



PFL.208 | tavolo con piano a botte, sezione gamba ovale, altezza 74 cm, 139x477 cm, 3 settori



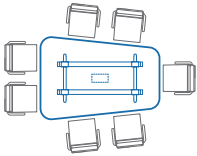
PFL.209 | tavolo con piano a botte, sezione gamba ovale, altezza 74 cm, 139x577 cm, 3 settori



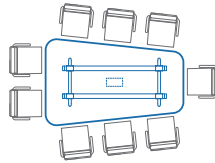
PFL.210 | tavolo con piano a botte, sezione gamba ovale, altezza 74 cm, 139x636 cm, 4 settori



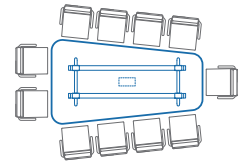
PFL.211 | tavolo con piano a botte, sezione gamba ovale, altezza 74 cm, 139x736 cm, 4 settori



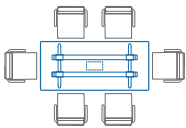
PFL.614 | tavolo trapezoidale, sezione  
gamba ovale, altezza 74 cm,  
220x152x110 cm, settore unico



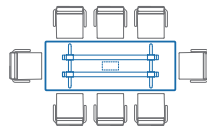
PFL.615 | tavolo trapezoidale, sezione  
gamba ovale, altezza 74 cm,  
255x159x110 cm, settore unico



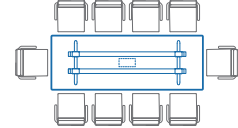
PFL.615 | tavolo trapezoidale, sezione  
gamba ovale, altezza 74 cm,  
280x155x110 cm, settore unico



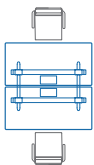
PFL.120 | tavolo rettangolare, sezione  
gamba ovale, altezza 111 cm,  
200x90 cm, settore unico



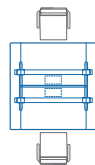
PFL.121 | tavolo rettangolare, sezione  
gamba ovale, altezza 111 cm,  
240x90 cm, settore unico



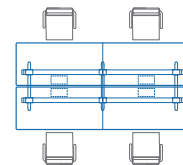
PFL.122 | tavolo rettangolare, sezione  
gamba ovale, altezza 111 cm,  
280x100 cm, settore unico



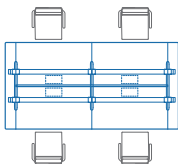
PFL.114 | bench quadrato, sezione  
gamba ovale, altezza 74 cm,  
159x159 cm, 2 settori



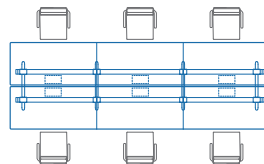
PFL.115 | bench quadrato, sezione  
gamba ovale, altezza 74 cm,  
159x159 cm, 4 settori



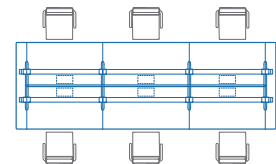
PFL.116 | bench rettangolare, sezione  
gamba ovale, altezza 74 cm,  
159x318 cm, 4 settori



PFL.117 | bench rettangolare, sezione  
gamba ovale, altezza 74 cm,  
159x318 cm, 6 settori



PFL.118 | bench rettangolare, sezione  
gamba ovale, altezza 74 cm,  
159x477 cm, 6 settori



PFL.119 | bench rettangolare, sezione  
gamba ovale, altezza 74 cm,  
159x477 cm, 8 settori



# Colori e finiture

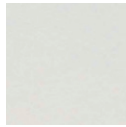
## Piano

### HPL black/full core



100 | Bianco

### Fenix black/full core



100 | Bianco



115 | Nero



121 | Grigio chiaro



122 | Grigio scuro



123 | Grigio caldo

### Nobilitato

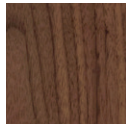


100 | Bianco

### Essenza



005 | Rovere



043 | Noce nero americano

**Elettrificazione:** Sportello passacavi nella stessa finitura del piano.

## Gambe

### Alluminio anodizzato



AG01 | Grigio naturale

### Alluminio verniciato



100 | Bianco



115 | Nero



121 | Grigio chiaro



122 | Grigio scuro

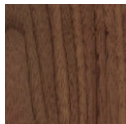


123 | Grigio caldo

### Alluminio rivestito



005 | Rovere



043 | Noce nero americano

  
icf-office.it  


**ICF**



  
icf-office.it  


**ICF**