





Index

05	About us
06	Harpaceas
18	EPTA Group
26	Community Hub San Ponziano
34	AVS Electronics Spa
42	Save The Children Italia
51	Private residence
54	Leas Spa
62	Le Bombarde
68	Castelmaggiore library Natalia Ginzburg



About us

ENG – Manufacturers of sound-absorbing panels, composers of environmental comfort.
 Since 2015 we compose our creations giving life to innovative products entirely made in Italy.
 Lvb Italia purpose is to eliminate the reverberation problem, to ensure a total environmental comfort experience.
 We manage all environments to obtain a clear and pleasant sound that does

not disturb people's activities.
 Through our products we create original, innovative and highly customized phono design projects that solve the reverberation problem and, at the same time, contribute in improving the people's well-being.
 Entirely Made in Italy.

Produttori di pannelli fonoassorbenti, compositori di comfort ambientale.

Dal 2015 componiamo le nostre opere dando vita a prodotti innovativi interamente Made in Italy.
 LvB Italia si occupa di eliminare il problema del riverbero, per garantire un'esperienza di comfort ambientale totale.
 Bonifichiamo gli ambienti in modo che il suono risulti pulito, chiaro e piacevole, e che non disturbi le attività delle persone.
 Mediante i nostri prodotti diamo vita a progetti di phono design originali, innovativi e altamente personalizzati che risolvono il problema del riverbero e allo stesso tempo contribuiscono a migliorare il benessere delle persone.

FR – Fabricants de panneaux acoustiques, compositeurs du confort environnemental.
 Depuis 2015, nous composons nos créations en donnant vie à des produits innovants avec fabrication au 100% italienne.
 Lvb Italia s'occupe d'éliminer le problème de la réverbération, pour garantir une expérience de confort environnemental totale.

Nous gérons les ambiances de manière à ce que le son soit propre, clair et agréable, et qu'il ne perturbe pas les activités des personnes.
 Grâce à nos produits nous donnons vie à des projets de phono design originaux, innovants et hautement personnalisés qui résolvent le problème de la réverbération et, en même temps, contribuent à améliorer le bien-être des individus.

Harpaceas

Milan, 2022

Design

Team Workitect, Architect Jacopo Ricci

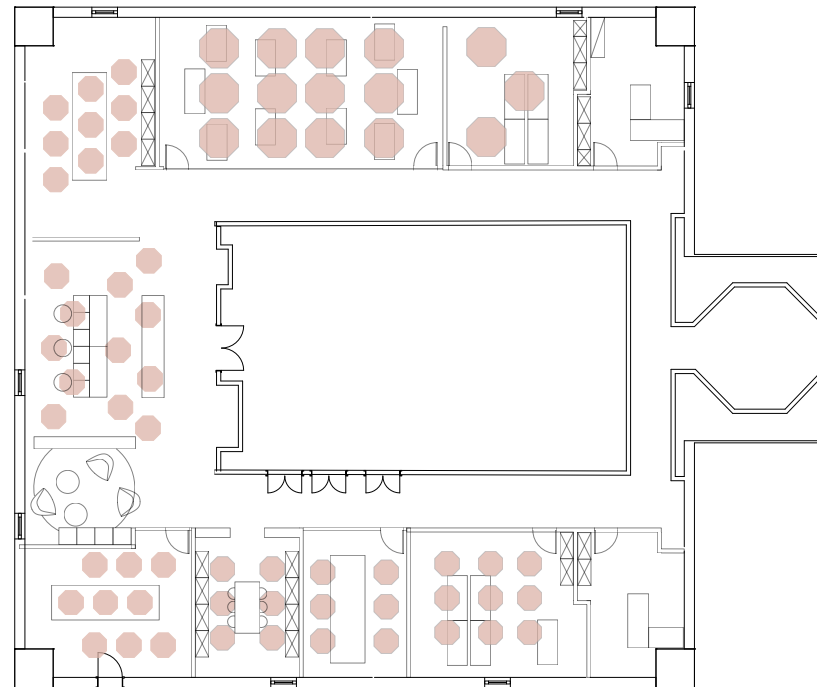
Products used

Ottava, Quartetto

Harpaceas, società che dal 1990 sviluppa software BIM e di calcolo tra i più diffusi a livello mondiale per tutta la filiera delle costruzioni, ha inaugurato i suoi nuovi uffici di Milano. Il progetto di cambiamento è iniziato con l'obiettivo, da un lato, di rendere più efficienti i processi aziendali e, dall'altro, di favorire un migliore work-life balance a tutto il team. Il modo di lavorare dell'organizzazione è stato così ripensato in chiave smart comprendendo interventi mirati per migliorare la qualità lavorativa delle risorse umane. In uno spazio lavorativo moderno e dinamico dominato da ambienti open space, alternati ad aree di privacy e a meeting room trovare il giusto equilibrio tra collaborazione e concentrazione risulta

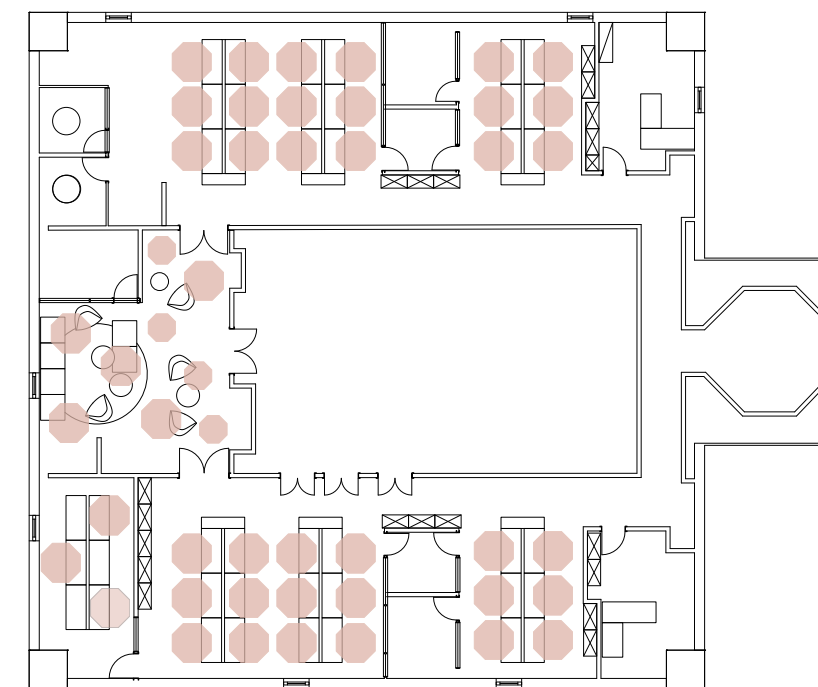
fondamentale per garantire il benessere e produttività. Attraverso i pannelli fono assorbenti Ottava e Quartetto di LvbItalia, e a seguito dell'analisi del loro corretto posizionamento è stato possibile ridurre considerevolmente l'inquinamento acustico, garantendo un adeguato confort acustico che si traduce in maggiori livelli di concentrazione e produttività delle risorse umane. L'accurata selezione dei rivestimenti da parte del progettista contribuisce alla perfetta integrazione con il layout progettuale.

Acoustic design of working environments



ENG - Harpaceas, a company that since 1990 has been developing BIM and calculation software among the most widespread worldwide for the entire construction chain, has opened its new offices in Milan. The project of change began with the aim, from one side, of making business processes more efficient and, on the other, of encouraging a better work-life balance for the whole team. The organization's way of working was thus redesigned in a smart key including targeted interventions to improve the quality of work of human resources. In a modern and dynamic working space dominated by open spaces, alternating with privacy areas and meeting rooms, finding the right balance between collaboration and

concentration is essential to ensure well-being and productivity. Through the sound absorbing panels Ottava and Quartetto of LvbItalia, and following the analysis of their correct positioning it was possible to considerably reduce noise pollution, ensuring adequate acoustic comfort and grant higher levels of concentration and productivity of human resources. The careful selection of coatings by the designer contributes to the perfect integration with the design layout.



FR - Harpaceas, société qui développe depuis 1990 des logiciels BIM et de calcul parmi les plus diffusés au niveau mondial pour toute la filière des constructions, a inauguré ses nouveaux bureaux à Milan. Le projet de changement a commencé avec l'objectif, d'un côté, de rendre plus efficaces les processus de l'entreprise et, de l'autre, de favoriser un meilleur balance vie-travail à toute l'équipe. La façon de travailler de l'organisation a ainsi été repensée de manière intelligente en incluant des interventions ciblées pour améliorer la qualité de travail des ressources humaines. Dans un espace de travail moderne et dynamique dominé par des espaces ouverts, en alternance avec des

zones d'intimité et de petites salles de réunion, trouver le juste équilibre entre collaboration et concentration est fondamental pour garantir le bien-être et productivité. Grâce aux panneaux phono absorbants Ottava et Quartetto de LvbItalia, et suite à l'analyse de leur correct positionnement, il a été possible de réduire considérablement la pollution sonore, en garantissant un confort acoustique adéquat qui se traduit par des niveaux plus élevés de concentration et de productivité des ressources humaines. La sélection minutieuse des revêtements par l'architecte a contribué à une intégration parfaite avec le layout du projet











EPTA Group

Milan, 2021

Design

Team Workitect, Architect Simone Casella

Products used

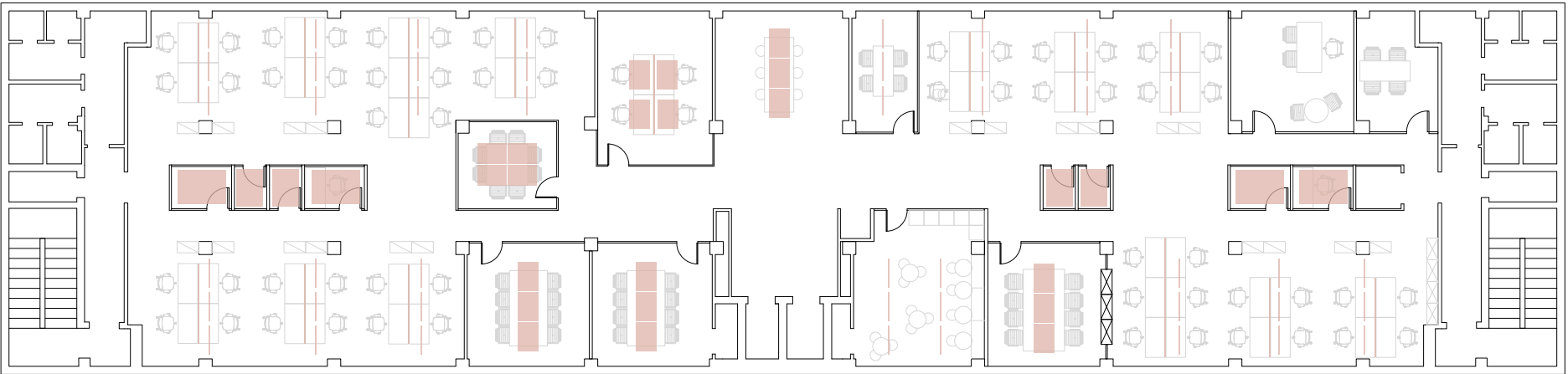
Melodia, Quartetto, Quartetto Light, Operetta, Preludio

Photo credit Filippo Ferrarese | FFPhoto

Epta Group, azienda multinazionale specializzata nella refrigerazione commerciale per i settori Retail, Food&Beverage e Ho.Re.Ca ha intrapreso un percorso ambizioso di change management, mediante la realizzazione di nuovi spazi di lavoro più smart, in linea con i cambiamenti apportati a livello organizzativo. La linea guida progettuale è stata fin da subito quella di definire un layout moderno e rilassante, capace di aumentare l'attraction, l'engagement e la retention delle risorse. La gestione dei corretti livelli di riverbero rappresenta un elemento importante per garantire il benessere dell'individuo, favorendo la sua rilassatezza psico-fisica.

L'intervento Lvblitalia ha interessato l'area uffici open space, caratterizzata dall'alternanza di postazioni multiple di lavoro e di piccole sale riunioni e conferenze, la meeting room principale e l'area laboratorio. Schermi divisorii e baffle sospesi sono stati previsti a protezione delle aree condivise; soluzioni a soffitto, all'occorrenza integrate con luci led, hanno rappresentato l'intervento individuato per ridurre il riverbero nei contesti meno affollati. I rivestimenti scelti, in abbinamento con i colori corporate, contribuiscono a rafforzare l'identità aziendale.

Acoustic design of working environments



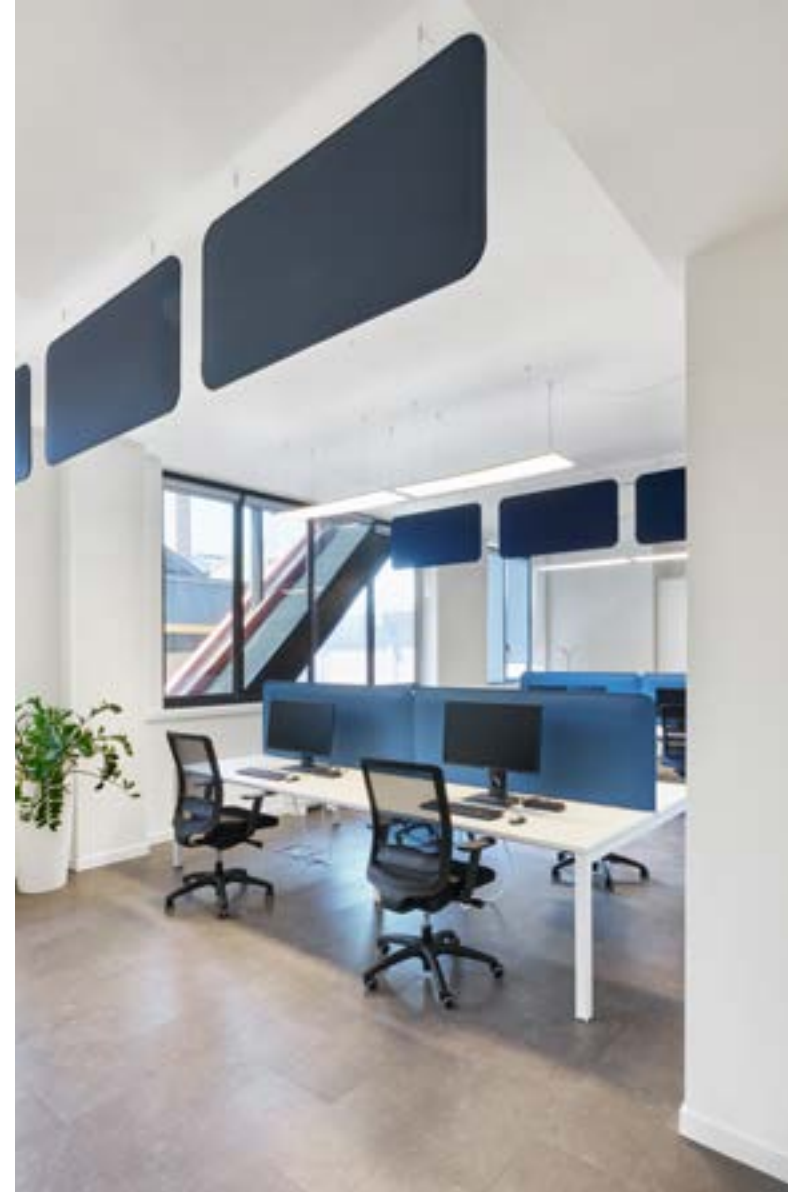
ENG - Epta Group, a multinational company specialized in commercial refrigeration for the Retail, Food&beverage and Ho.re.Ca segments, has started on an ambitious path of change management, through the creation of some new smarter workspaces, in line with organisational changes. The design guideline was to define a modern and relaxing layout, able to increase the attraction, engagement and retention of resources. The management of correct levels of reverberation is an important element to ensure the well-being of the individual, encouraging a psycho-physical relaxation. The Lvblitalia intervention involved the open space office area, characterized by the alternation of shared

workstations and small meeting and conference rooms, the main meeting room and the laboratory area. Screens partitions and suspended baffles were designed to protect shared areas; ceiling solutions, if necessary integrated with led lights, represented the intervention identified to reduce the reverberation in less crowded contexts. The coatings selected, in combination with corporate colours, contribute to increase the corporate identity.

FR - Epta Group, entreprise multinationale spécialisée dans la réfrigération commerciale pour les secteurs Retail, food&beverage et Ho.re.Ca a inauguré un parcours ambitieux de conduit du management, à travers la réalisation des nouveaux espaces de travail plus intelligents, conformément aux changements organisationnels. La ligne directrice de conception a été, dès le départ, de définir une disposition spatiale moderne et relaxante, capable d'augmenter l'attraction, l'engagement et la rétention des ressources. La gestion de niveaux de réverbération appropriés est un élément important pour assurer le bien-être de l'individu, en favorisant sa relaxation psycho-physique.

L'intervention Lvblitalia a concerné l'espace de bureaux open space, caractérisé par l'alternance de postes multiples de travail et de petites salles de réunion et conférences, la salle de réunion principale et les espaces laboratoires. Des écrans de séparation Operetta et des baffles suspendues Preludio ont été prévus pour protéger les zones partagées; des solutions Quartetto au plafond, à l'occurrence intégrées avec du éclairage LED, ont représenté l'intervention identifiée pour réduire la réverbération dans les contextes moins encombrés. Les revêtements choisis, en combinaison avec les couleurs corporate, contribuent à renforcer l'identité de l'entreprise.







Community Hub San Ponziano

San Ponziano, 2021

Design

Quadrica Srl, Architect Rossella Rambaldi

Products used

Quartetto, Quartetto Light, Soprano

Photo credit Ludovica La Piana

Il progetto ha riguardato la riqualificazione dei locali di San Ponziano a Olbia per ospitare il Community Hub, il nuovo centro per l’innovazione sociale e il welfare di quartiere della città.

Un ecosistema vivace e dinamico dove far emergere le migliori energie creative, favorendo lo scambio di conoscenze e l’integrazione ma anche luoghi di lavoro dove la concentrazione riveste un ruolo importante.

Le soluzioni fono assorbenti Quartetto a soffitto di Lvb Italia, hanno rappresentato una soluzione pratica ed efficace per ridurre il riverbero, apportando nel contempo un’adeguata fonte luminosa nei punti necessari grazie all’integrazione dei pannelli con faretti led.

I phone booth a parete Soprano posizionati all’interno di un contesto open space rendono possibili momenti di privacy per la gestione di telefonate private. L’accurata selezione dei rivestimenti ha reso possibile una continuità con tutti gli elementi d’arredo, contribuendo alla forza e alla riuscita del progetto.

Acustic design of working environments



ENG - The project concerned the redevelopment of the commercial spaces of San Ponziano in Olbia to host the Community Hub, the new center for social innovation and the welfare district of the city. A lively and dynamic ecosystem where the best creative energies emerge, encouraging the exchange of knowledge and integration but also workplaces where concentration plays a key role. The Quartetto ceiling sound absorbing solutions by Lvb Italia have been judged a practical and effective solution to reduce the reverberation,

while providing an adequate light source at the necessary points thanks to the integration of the panels with LED spotlights. The Soprano wall-mounted phone booths positioned within an open space context make possible moments of privacy for the management of private phone calls. The careful selection of coverings has created a continuity with all the furniture elements, contributing to the strength and success of the project.

FR - Le projet a concerné la requalification des locaux de San Ponziano à Olbia pour accueillir le Community Hub, le nouveau centre pour l’innovation sociale et le bien-être de quartier de la ville. Un écosystème dynamique où faire émerger les meilleures énergies créatives, en favorisant l’échange de connaissances et l’intégration mais aussi des lieux de travail où la concentration joue un rôle important. Les solutions phono absorbantes Quartetto au plafond de Lvb Italia, ont représenté une solution pratique et efficace pour réduire la réverbération

et en apportant en même temps une source lumineuse adéquate aux points nécessaires grâce à l’intégration des panneaux avec des projecteurs led. Les phone booths murales Soprano situés dans un espace ouvert permettent des moments d’intimité pour gérer les appels téléphoniques privés. La sélection rigoureuse des revêtements a rendu possible une continuité avec tous les éléments d’aménagement, contribuant à la force et à la réussite globale du projet.







AVS Electronics Spa

Curtarolo (Italy), 2017

Design

Ambiente 1985 Srl

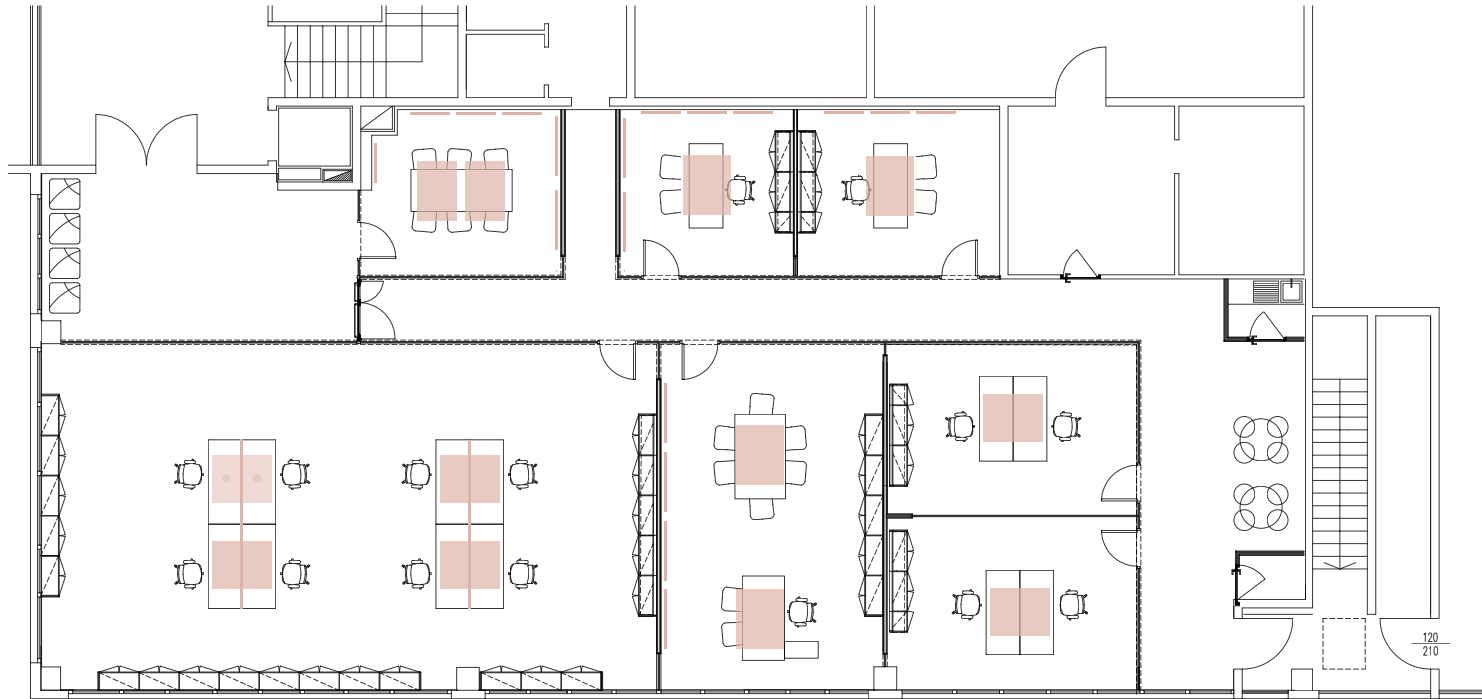
Products used

Operetta, Quartetto light custom,
Quartetto print

AVS Electronics azienda leader nel mercato dell’antintrusione ha deciso di affidarsi a LvbItalia per la gestione della correzione acustica all’interno dei rinnovati ambienti lavorativi. Il progetto ha interessato gli spazi strategici degli uffici, con postazioni condivise, e delle sale riunioni. Lo stile moderno e asciutto degli ambienti con la presenza di grandi superfici vetrate può comportare l’insorgenza di criticità acustiche con la conseguente necessità di interventi professionali mirati per riportare il riverbero a livelli ottimali. La progettazione acustica realizzata per AVS Electronics, ha visto l’introduzione di divisioni acustiche sulle singole postazioni con pannelli Operetta. La richiesta del Cliente di poter gestire il passaggio dei

cavi tra i piani di lavoro è stata affrontata e risolta mediante l’introduzione di appositi distanziali tra piano e schermo. I pannelli Quartetto installati in sospensione a soffitto e customizzati con l’integrazione di faretti led specifici richiesti dal progettista hanno completato l’intervento di bonifica acustica nelle postazioni condivise. Nelle sale riunioni i pannelli Quartetto sono stati previsti nella configurazione a parete e personalizzati mediante la stampa del logo aziendale e di rivestimenti specifici.

Acoustic design of working environments



ENG – AVS Electronics, a leading company in the anti-intrusion market, has decided to rely on LvbItalia for the management of acoustic correction within the its renovated working environments. The project involved strategic office spaces, with shared workstations, and meeting rooms. The modern and essential style of the rooms with the presence of large glass surfaces can involve some acoustic criticalities with the consequent need for a targeted professional intervention to bring the reverberation to optimal levels. The acoustic design created for AVS Electronics has seen the introduction of acoustic divisions on individual workstations with Operetta panels. The

Customer’s request to solve the wire management between the worktops has been solved by the introduction of special spacers between the desk and the screen. The Quartetto panels installed in ceiling suspension and customized with the integration of specific led spotlights requested by the designer, have completed the acoustic treatment on the shared workstations. In the meeting rooms, the Quartetto panels have been designed in wall configuration and customized by printing the company logo and by using specific coatings.

FR – AVS Electronics, entreprise leader sur le marché de l’anti-intrusion, a décidé de faire confiance à LvbItalia pour gérer la correction acoustique dans ces nouveaux espaces de travail. Le projet a concerné les espaces stratégiques des bureaux, avec des postes partagés, et des salles de réunion. Le style moderne et essentiel des pièces avec la présence de grandes surfaces vitrées peut comporter des criticités acoustiques qui nécessitent d’interventions professionnelles ciblées pour réduire la réverbération à des niveaux optimaux. La conception acoustique réalisée pour AVS Electronics, a vu l’introduction de divisions acoustiques sur les postes

individuels avec des écrans Operetta. La demande du Client de pouvoir gérer le passage des câbles entre les plateaux a été traitée et résolue grâce à l’introduction d’entretoises spéciales entre les plateaux et l’écran. Les panneaux Quartetto installés en suspension au plafond et customisés avec l’intégration de spots led spécifiques demandés par le designer, ont complété l’intervention acoustique dans les postes partagés. Dans les salles de réunion, des panneaux Quartetto ont été prévus dans la configuration murale et personnalisés par l’impression du logo de l’entreprise et des revêtements spécifiques.







Save The Children Italia

Roma, 2022

Design
Team Workitect, Architect Simone Casella

Products used
Preludio, Quartetto, Quartetto Print, Opera, Overture

Consapevole del processo di cambiamento in atto in ambito lavorativo, Save The Children ha deciso d’intraprendere una trasformazione organizzativa per rendere i propri uffici un punto di incontro e cooperazione, offrendo alle persone la possibilità di meglio conciliare le esigenze lavorative con quelle personali e familiari. Il progetto ha comportato l’ottimizzazione degli spazi e della loro acustica, per adattarli alle diverse tipologie di attività svolte dalle persone favorendo al contempo concentrazione, collaborazione, contemplazione e comunicazione. L’intervento LvblItalia si è concentrato sugli spazi lavorativi, dove l’esigenza era di ridurre il riverbero favorendo delle condizioni lavorative ottimali, e sulle aree meeting

dove si rendeva necessaria una migliore intellegibilità delle conversazioni durante riunioni e video conferenze.

I rivestimenti dai toni neutri, adatti a non alterare l’estetica dei locali, e la personalizzazione mediante stampe di immagini aziendali completano l’estetica dell’intervento.

Acustic design of working environments



ENG – Aware of the ongoing process of change in the workplace, Save The Children has decided to undertake an organizational transformation to make its offices a meeting point and cooperation, offering people the opportunity to better reconcile work needs with personal and family needs. The project involved the optimization of the spaces and their acoustics, to adapt them to the different types of activities carried out by people, while encouraging concentration, collaboration, contemplation and communication. The LvblItalia intervention focused on

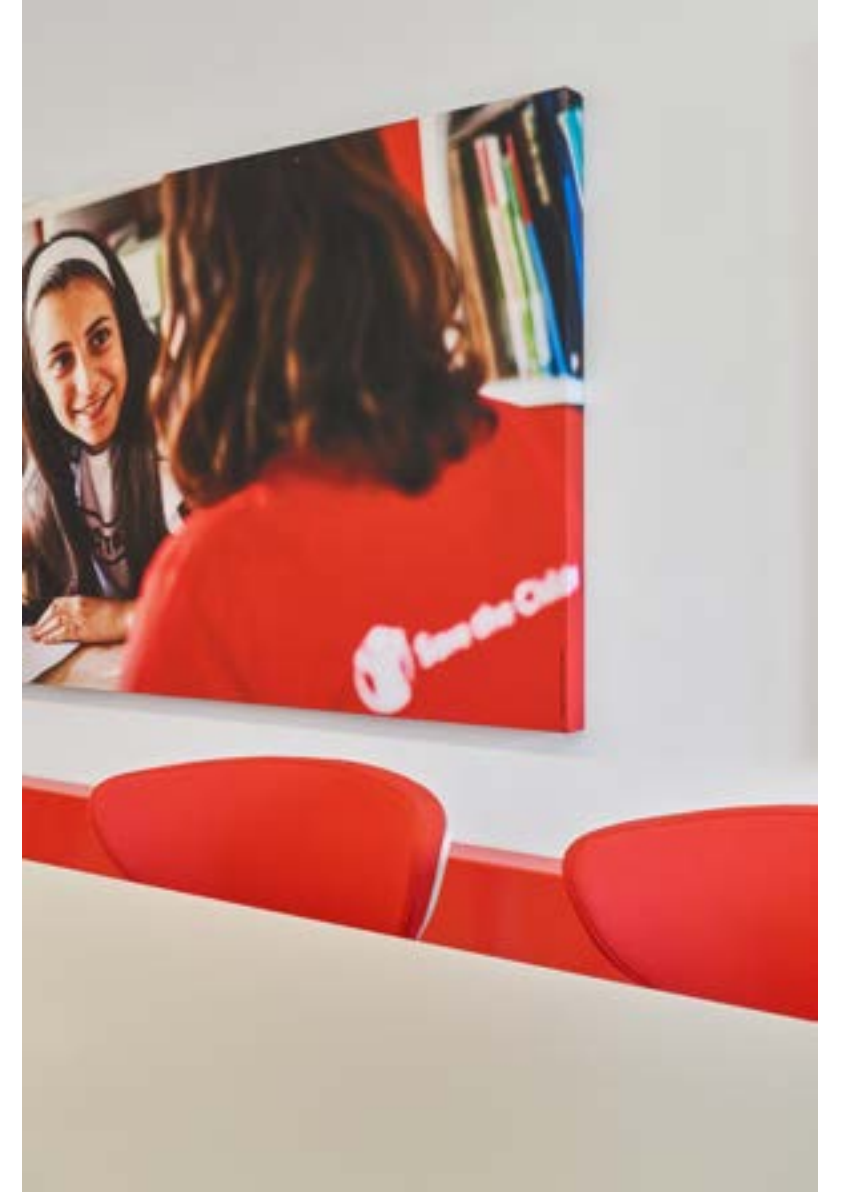
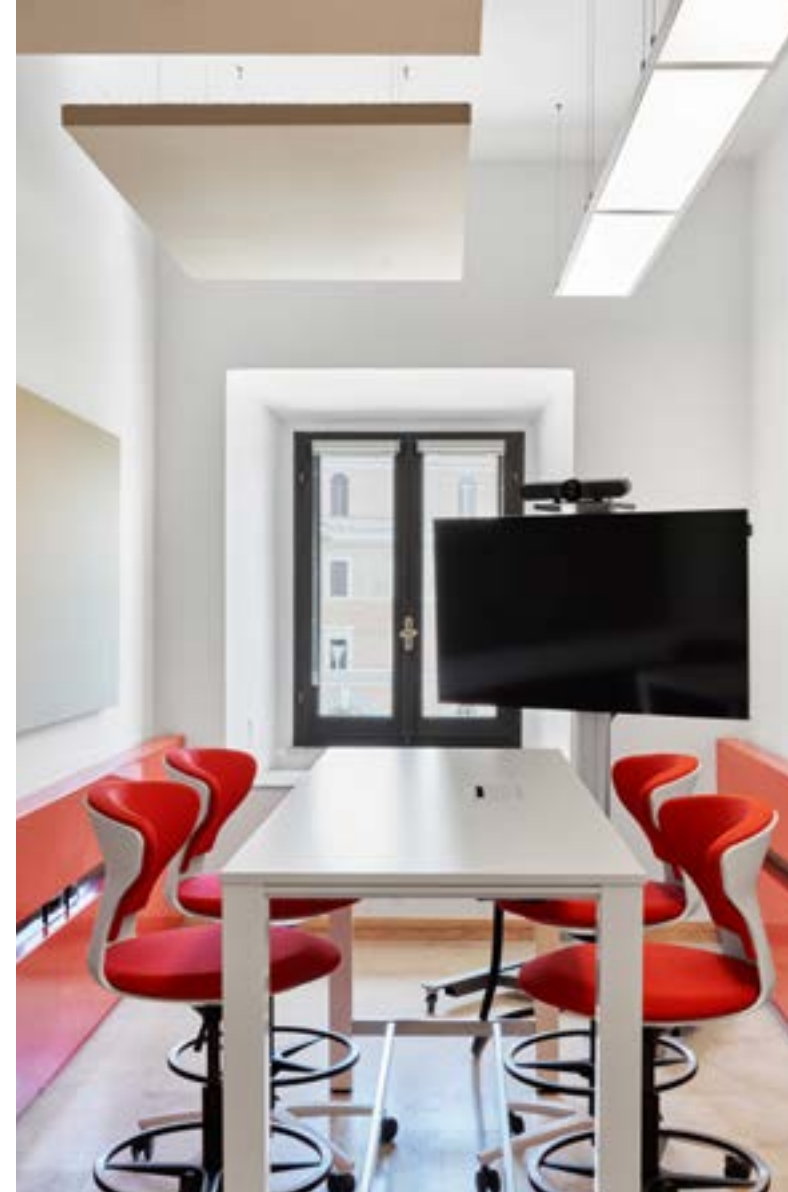
working spaces, where the need was to reduce the reverberation encouraging the optimal working conditions, and on meeting areas where better intelligibility of conversations was needed during meetings and video conferences.

The coverings with neutral tones, suitable not to alter the aesthetics of the premises, and the customization through prints of corporate images complete the aesthetic of the intervention.

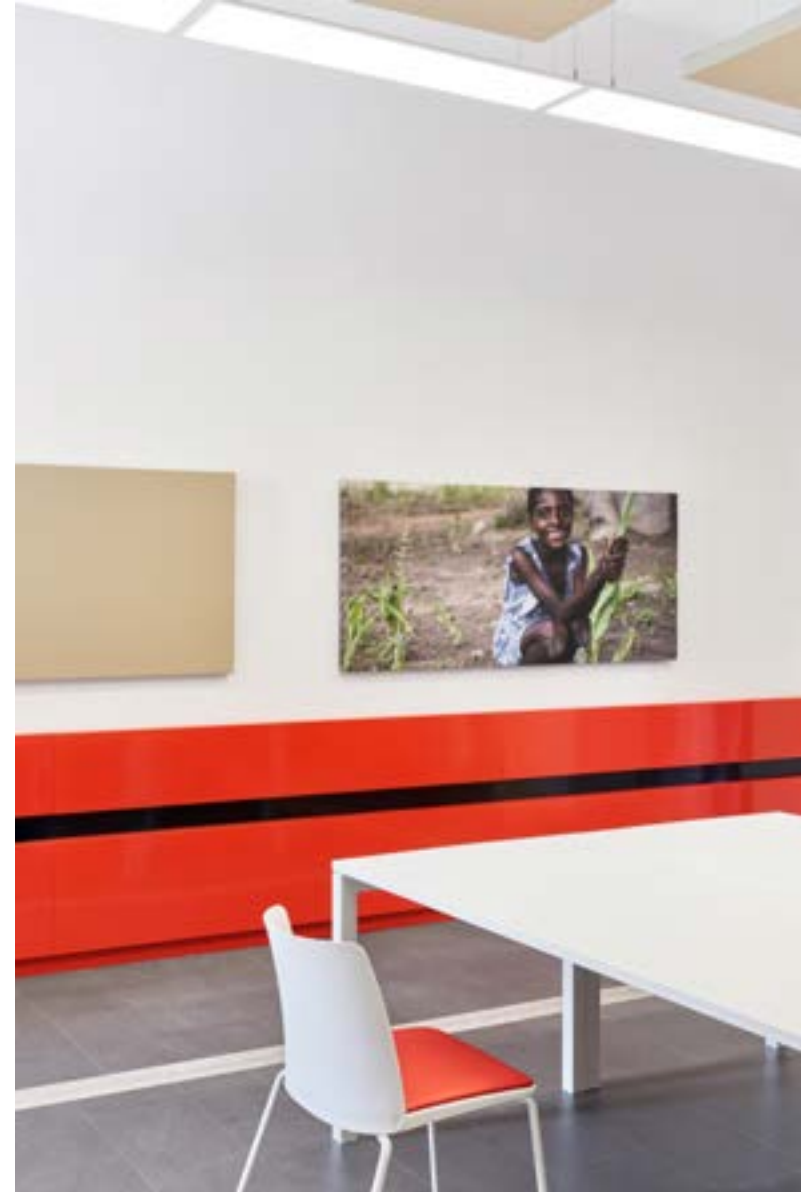
FR – Consciente du processus de changement en cours dans le milieu du travail, Save The Children a décidé d’entreprendre une transformation organisationnelle pour faire de ses bureaux un lieu de rencontre et de coopération, en offrant aux personnes la possibilité de mieux concilier leurs besoins professionnels et leurs besoins personnels et familiaux. Le projet a impliqué l’optimisation des espaces et de leur acoustique, pour les adapter aux différents types d’activités exercées par les personnes tout en favorisant la concentration, la collaboration, la contemplation et la

communication. L’intervention LvblItalia s’est concentrée sur les espaces de travail, où l’exigence était de réduire la réverbération en favorisant des conditions de travail optimales, et dans les zones de réunion où une meilleure intelligibilité des conversations était nécessaire lors des réunions et des vidéoconférences.

Les revêtements aux tons neutres, adaptés à ne pas altérer l’esthétique des locaux, et la personnalisation par des impressions d’images d’entreprise complètent l’esthétique de l’intervention.







Renovation of Private Residence

Arquà Petrarca (PD), 2023

Design

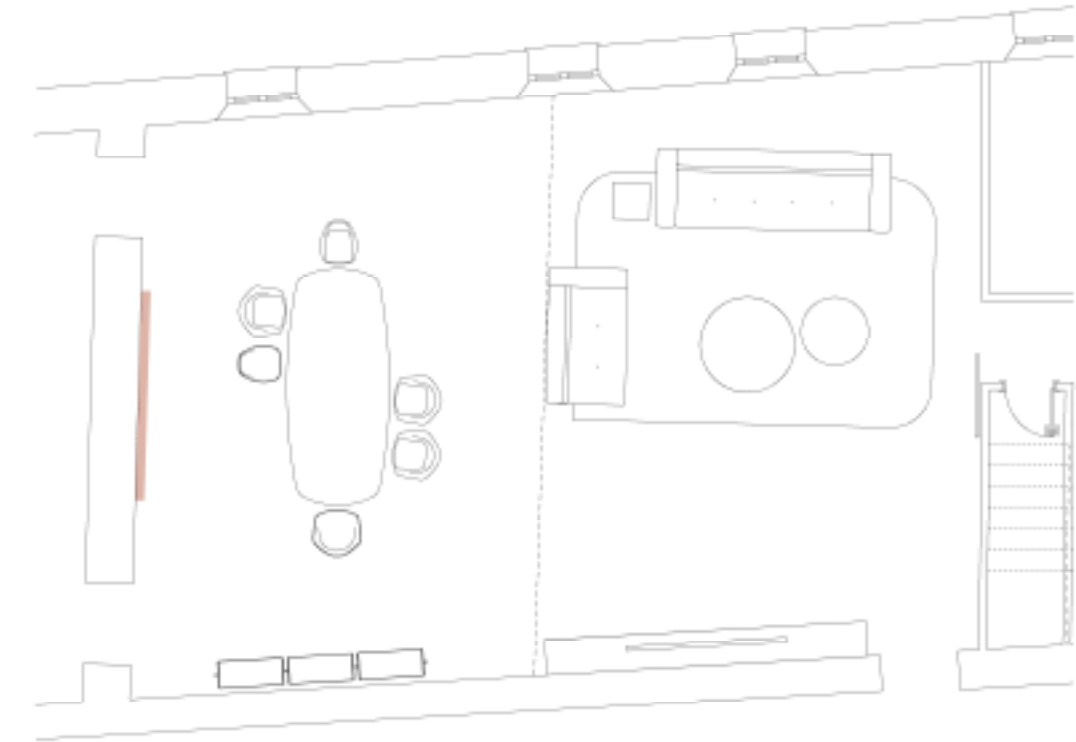
Supera Studio

Products used

Melodia custom, tessuto RUBELLI boucle

La realizzazione si colloca all'interno di un elegante intervento di ristrutturazione privata in cui l'architetto ha manifestato, per conto del cliente finale, l'esigenza di trattare acusticamente il doppio volume dello spazio living di casa, che risultava altamente riverberante per le proporzioni ed i materiali che definivano lo spazio. La richiesta è stata quella di realizzare

un oggetto prestazionale con un'identità estetica definita e scultorea, coerente con i valori materici del mood progettuale. La sagoma, definita in collaborazione con il progettista, si è poi vestita di un tessuto bouclé fuori cartella, abbinato ad altri complementi di arredo di casa.



ENG – This realisation is part of a private renovation project in which the architect has requested, on behalf of the final user, the need to treat acoustically the double volume of the living space of the house, which was highly reverberant for the proportions and materials that defined the space itself. The request was to create a performing object with a defined and sculptural aesthetic identity, coherent

with the material values of the design mood. The silhouette, defined with the designer, was then coated in a boucle fabric combined with other home furnishings.

FR – Le projet se situe dans le cadre d'une élégante rénovation privée dans laquelle l'architecte a manifesté, pour le compte du client final, la nécessité de traiter acoustiquement le double volume de l'espace de vie de la maison, qui était hautement réverbérant par les proportions et les matériaux qui définissaient l'espace. La demande a été celle de réaliser un objet avec une haute performance

acoustique avec une identité esthétique définie et sculpturale, cohérente avec les valeurs du mood conceptuel. Le produit customisée LvbItalia, défini en collaboration avec le designer, a été ensuite revêtu par un tissu bouclé hors standard combiné avec d'autres éléments d'ameublement de la maison.



Leas Spa

San Giovanni in Bosco, 2020

Design

Architect Cristiano Bonesso

Products used

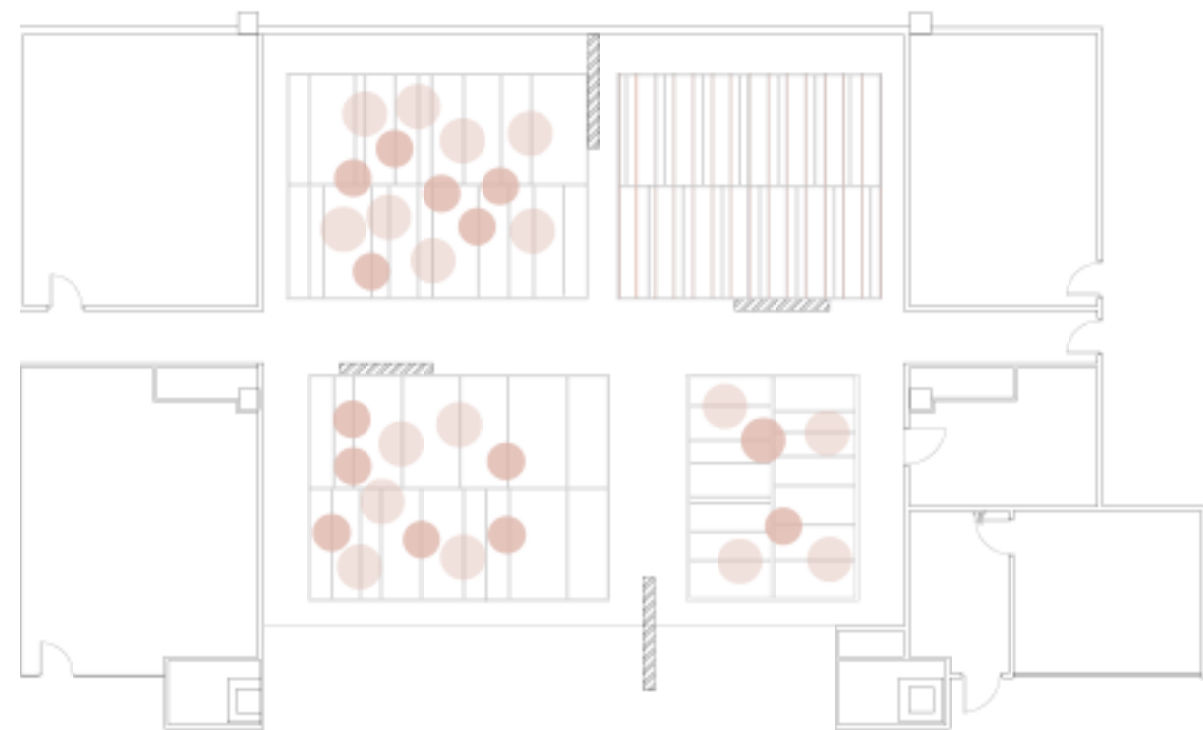
Melodia, Preludio

Leas Spa, azienda leader di settore della saldatura e dell'automazione industriale ha deciso di implementare la propria struttura creando il LEAS Grow Hub. Uno spazio ibrido adibito alla condivisione di competenze e idee, confronto e crescita. Un ambiente dove concentrazione e benessere rivestono un ruolo essenziale ma anche un luogo altamente estetico dove ogni elemento è pensato per essere integrato all'ambiente circostante.

L'intervento acustico LvbItalia è stato impostato con soluzioni a soffitto per non interferire con le scelte definite a livello progettuale.

I pannelli rotondi a soffitto Melodia si accordano con le lampade a led mentre le lame baffle orizzontali riprendono le linee verticali più rigorose previste a parete. I toni caldi dei rivestimenti conferiscono all'ambiente un'atmosfera dinamica e rilassata allo stesso tempo

Acoustic design of shared spaces



ENG - Leas Spa, a leading company in the field of welding and industrial automation has decided to implement its structure by creating the LEAS Grow Hub. A hybrid space dedicated to the sharing of skills and ideas, confrontation and growth. An environment where concentration and well-being play an essential role but also a highly aesthetic place where every element is designed to be integrated with the surrounding environment.

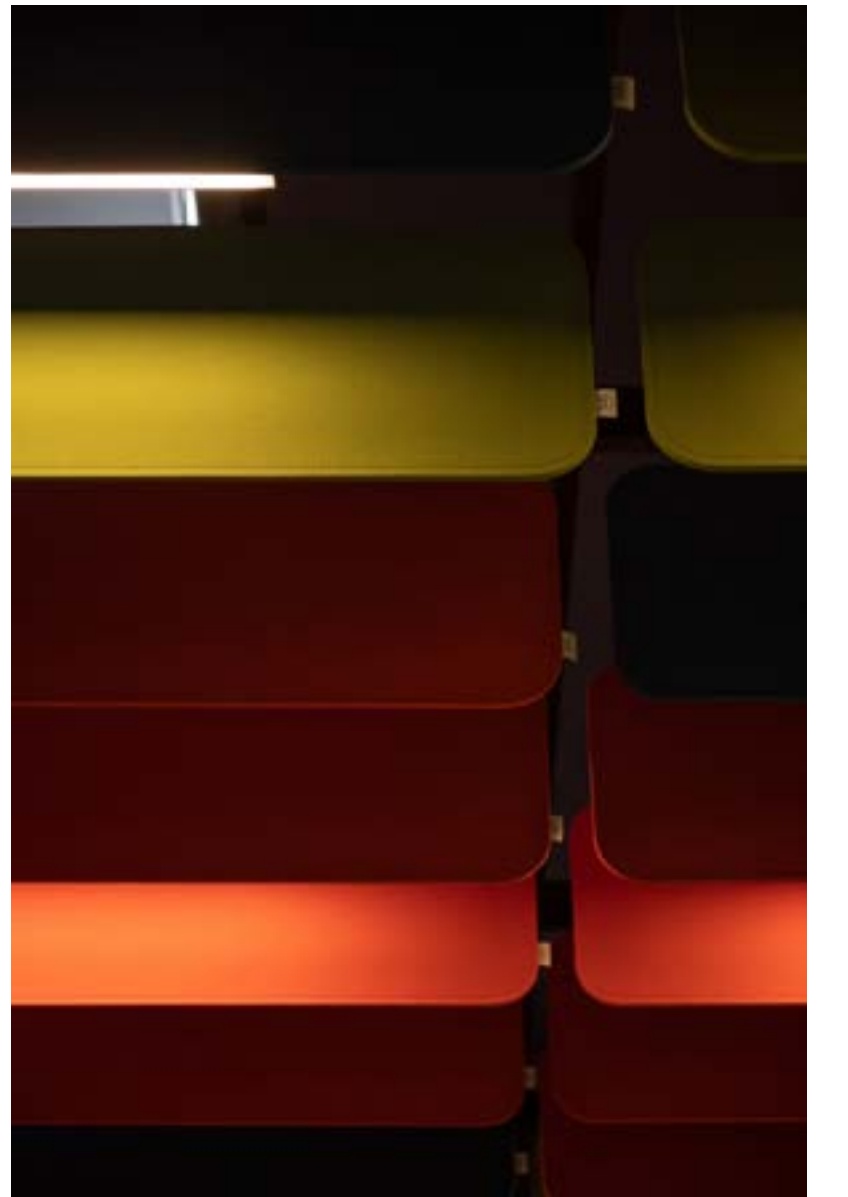
The acoustic intervention by LvbItalia has been set up with ceiling solutions so as not to interfere with the aesthetics choices defined during the design phase. Melodia round ceiling panels match the LED lamps shape while the horizontal baffle blades reflect the most rigorous vertical lines on the walls. To top it off, a warm upholstery tones give the room a dynamic and relaxed atmosphere.

FR - Leas Spa, fabricant leader dans le secteur du soudage et de l'automatisation industrielle, a décidé d'implémenter sa structure en créant le LEAS Grow Hub. Un espace hybride dédié au partage de compétences et d'idées, à la confrontation et à la croissance. Un environnement où concentration et bien-être jouent un rôle essentiel mais aussi un lieu hautement esthétique où chaque élément est pensé pour être intégré à l'environnement.

L'intervention acoustique LvbItalia a été configurée avec des solutions de plafond pour ne pas interférer avec la conception du projet. Les panneaux au plafond ronds Melodia s'accordent avec les lampes LED tandis que les lames baffles horizontales reprennent les rigides lignes verticales prévues au mur. Les tons chauds des revêtements donnent à l'environnement une atmosphère dynamique et détendue en même temps







Le Bombarde

Venice, 2020

Design

Ambiente 1985

Products used

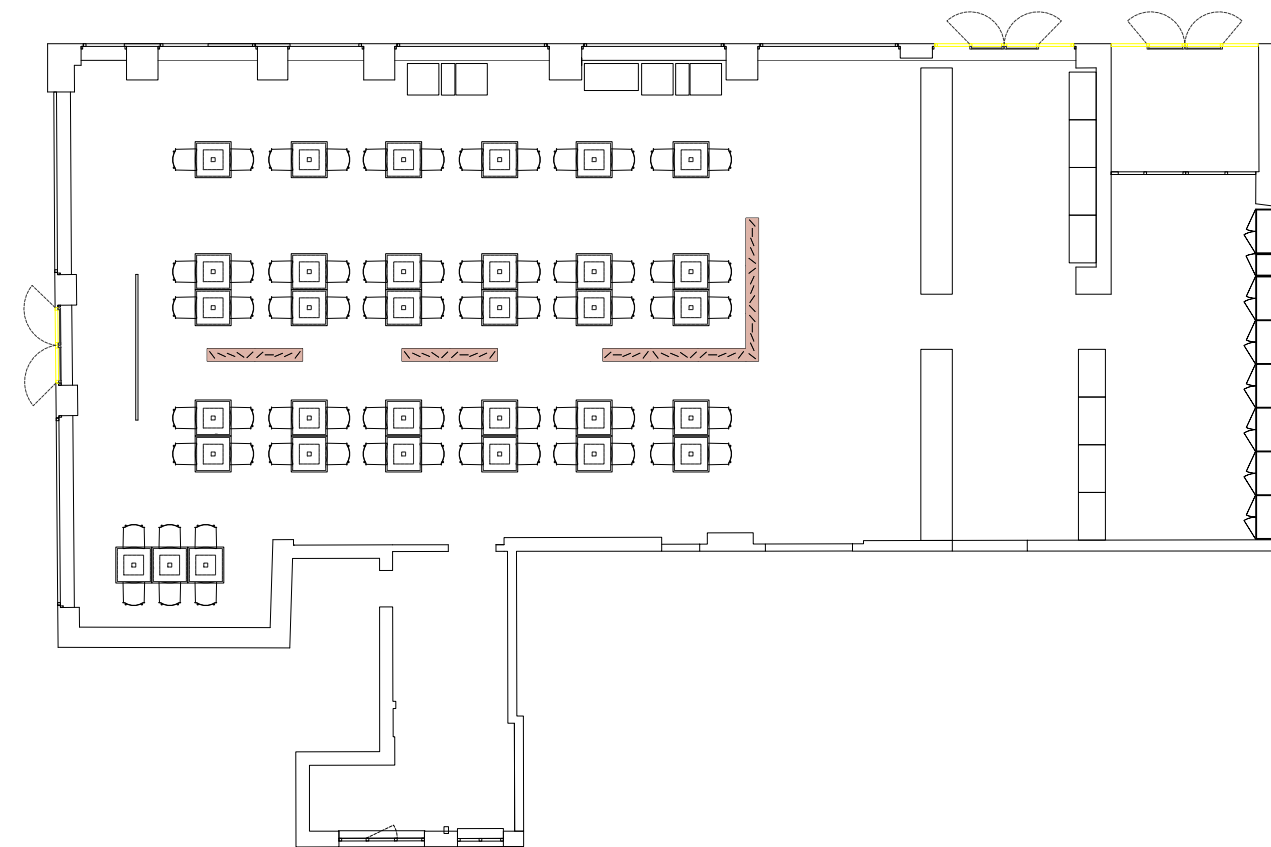
Ouverture custom

Le Bombarde, ristorante storico situato all'interno degli spazi della Biennale di Venezia si reinventa puntando su confort e flessibilità.

All'interno del grande contesto open space l'esigenza emersa è stata di poter creare e gestire in modo veloce e flessibile aree di privacy visiva e sonora così da gestire specifiche richieste della clientela.

Gli elementi fonoassorbenti su ruote Ouverture, dotati di lame acustiche orientabili, possono essere riconfigurati al bisogno cambiando la geometria della privacy visiva e sonora.

Acoustic design of restaurant spaces



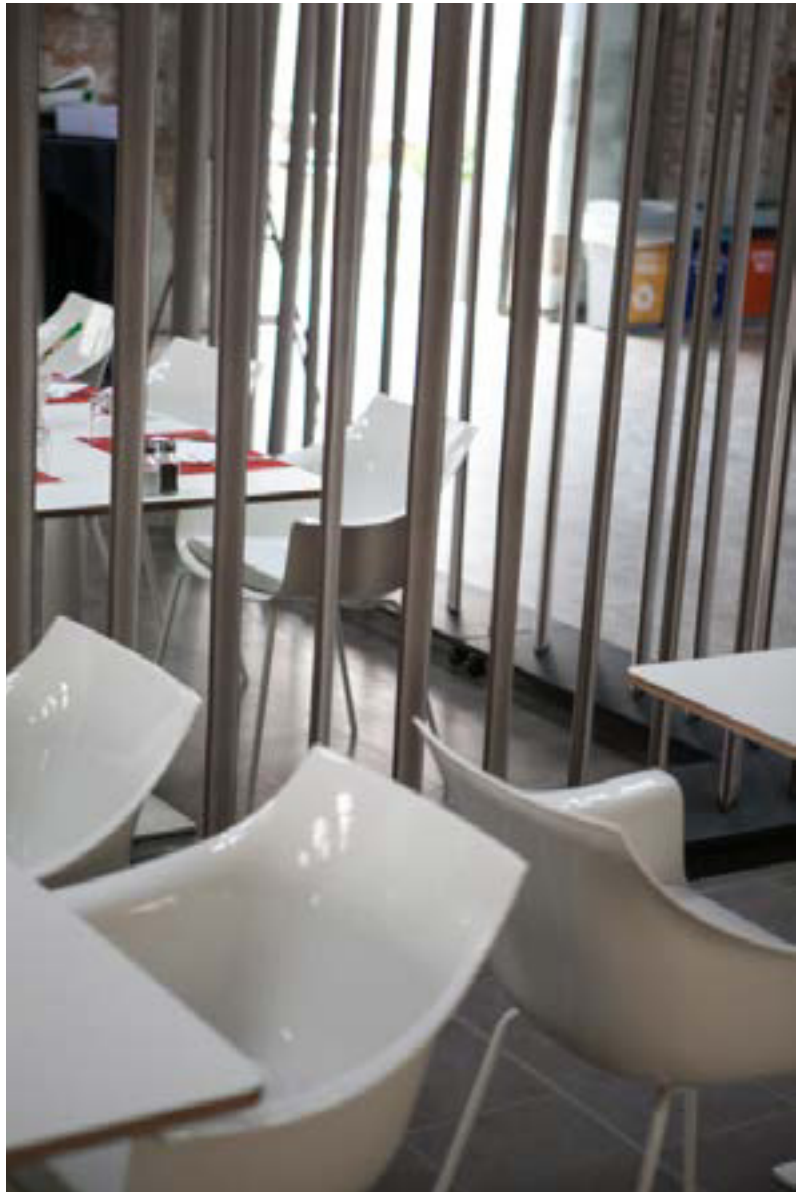
ENG - Le Bombarde, a historic restaurant located within the spaces of the Venice Biennale, reinvents itself by focusing on comfort and flexibility. Within the large open space context, the need emerged was to be able to create and manage quickly and flexibly some areas of visual and sound

privacy in order to manage specific customer requests. The Ouverture sound-absorbing elements on wheels, equipped with adjustable acoustic blades, can be reconfigured to the need by changing the geometry of visual and sound privacy.

FR - Le Bombarde, restaurant historique situé dans les espaces de la Biennale de Venise, se réinvente en misant sur le confort et la flexibilité. Dans le grand espace ouvert, l'exigence émergée est de pouvoir créer et gérer de manière rapide et flexible des zones de confidentialité

visuelle et sonore afin de gérer les demandes spécifiques des clients. Les éléments acoustiques sur roulettes Ouverture, équipés de lames acoustiques pivotantes, peuvent être reconfigurés au besoin en changeant la géométrie de l'intimité visuelle et sonore.





Castelmaggiore library

Natalia Ginzburg

Castelmaggiore (BO), 2023

Design
S.B.ARCH. Bargone Architetti Associati

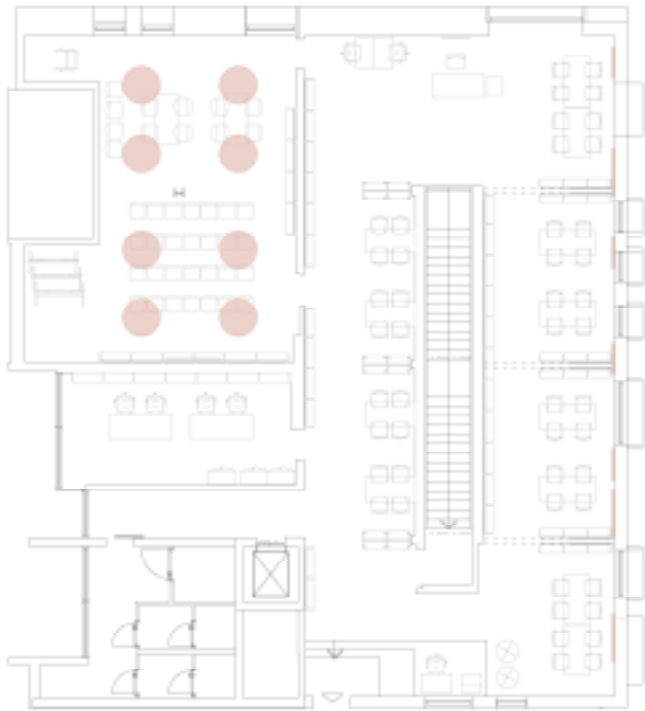
Products used
Melodia, Pausa, Quartetto

Photo credit Andrea Bosio, Fabio Bascetta

La nuova Biblioteca di Castel Maggiore, collocata all'interno dell'area Parco Calipari, ambisce a diventare la principale struttura cittadina di diffusione della cultura e dell'informazione, oltre che luogo preferenziale di socializzazione. Gli spazi interni, caratterizzati da un disegno moderno e lineare sono dinamicizzati, sia da suggestivi contrasti cromatici delle relative finiture, sia dalle continue sottolineature della luce naturale che, attraversando le grandi aperture, ne disegna lo spazio interno, generando una sequenza suggestiva di interrelazioni tra interno ed esterno. In questo contesto risulta indispensabile il controllo delle caratteristiche proprie dell'ambiente ed in particolare della

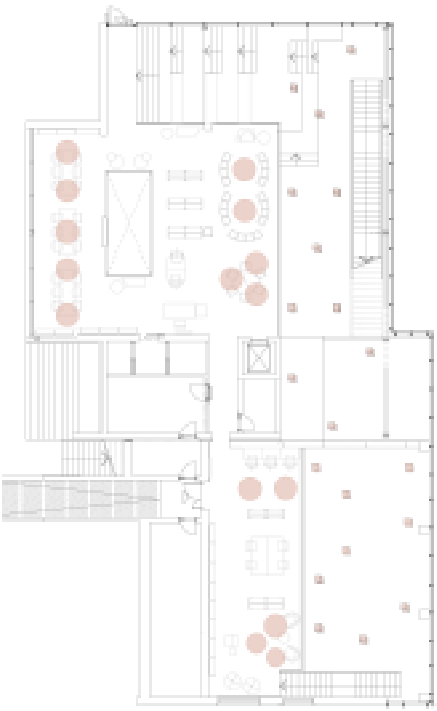
riverberazione del suono e della coda sonora. L'aggiunta delle soluzioni acustiche Melodia, Pausa e Quartetto di Lvb Italia ha contribuito a creare ambienti confortevoli e produttivi, creando nel contempo un perfetto bilanciamento tra le geometrie disegnate a livello progettuale e le prestazioni acustiche. L'ampia palette di rivestimenti disponibili ha permesso la personalizzazione i prodotti inseriti nel progetto, generando un ambiente armonioso e dinamico.

Acoustic design of Library

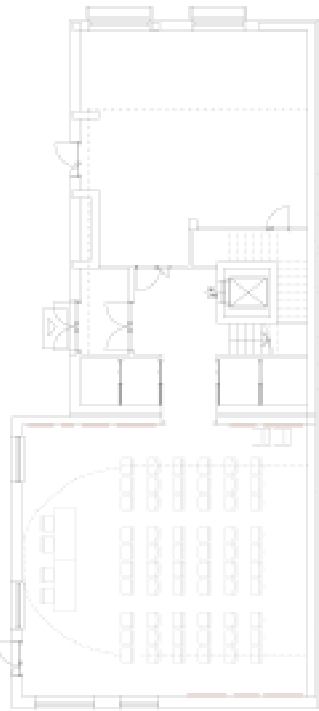


ENG – The new Library of Castel Maggiore municipality, located within the Parco Calipari area, aims to become the main city structure for the dissemination of culture and information, as well as a preferential place for socialization. The interior spaces, characterized by a modern and linear design are dynamized, both by evocative color contrasts of the relative finishes, both by the continuous underlining of natural light that, through the large openings, draws the interior space, generating a suggestive sequence of interrelations between inside and outside. In this context it is essential to get under control the characteristics of

the environment and in particular the reverberation of the sound and the sound tail. The addition of the acoustic solutions Melodia, Pausa and Quartetto by Lvb Italia has helped to create comfortable and productive environments, while creating a perfect balance between the geometries designed on the project and the acoustic performance. The wide range of coatings available has allowed the customization of the products included in the project, generating a harmonious and dynamic environment



FR – La nouvelle Bibliothèque de la municipalité de Castel Maggiore, située dans la zone du Parc Calipari, ambitionne de devenir la principale structure de diffusion de la culture et de l'information de la ville, ainsi que le lieu privilégié de socialisation. Les espaces intérieurs, caractérisés par un design moderne et linéaire, sont dynamiques, soit par des contrastes chromatiques suggestifs de leurs finitions, soit par les soulignements continus de la lumière naturelle qui, en traversant les grandes ouvertures, en dessine l'espace intérieur, générant une séquence suggestive d'interrelations entre l'intérieur et l'extérieur. Dans ce contexte, le contrôle des caractéristiques propres de



l'environnement et notamment de la réverbération du son et de la queue sonore est indispensable. L'ajout des solutions acoustiques Melodia, Pausa et Quartetto de Lvb Italia a contribué à créer des environnements confortables et productifs, tout en créant un équilibre parfait entre les géométries conçues au niveau du projet et les performances acoustiques. La vaste palette de revêtements disponibles a permis la personnalisation des produits prévus dans le projet, en générant un environnement harmonieux et dynamique.







Project Coordinator

Frezza Fabio

Graphic Designer

Scroccaro Sara

Photography

Filippo Ferrarese | FFPhoto

Ludovica La Piana

Andrea Bosio

Fabio Bascetta

Sincere thanks to the firms **Workitect Srl, Quadrica Srl, Ambiente 1985 Srl, S.B.Arch Bargone Architetti Associati** for cooperation and the technical support of **Arch. Stefano Farnesi Camellone**.

Lvb Italia

Sede Legale/Showroom

Via Irpinia, 56

35020 Padova (PD) Italia

T. +39 0498791871

info@lvbitalia

www.lvbitalia.com

Project Book Edition 2024_01



