

# ADD T

Francesco Rota | 2016



# ADD T

**Francesco Rota** | 2016

Scrivere, leggere, e quando la comunità si amplia lavorare e incontrarsi. Minimale come un verbo all'infinito, il tavolo ADD T risponde alle esigenze di ogni ambiente - dall'ufficio alla ristorazione agli spazi privati. Di segno leggero e di estremo carattere, il tavolo splende di vita propria e con agilità completa il sistema di sedute ADD. Grazie alle gambe in fusione di alluminio che formano l'angolo nella soluzione singola o proseguono congiungendo i telai, le composizioni si moltiplicano arricchite anche dalle finiture del piano - fenix bianco, fenix nero, rovere e nero poro aperto. Nascosti e ancorati sotto il profilo, scorrono i cavi. Sul piano, prese e alimentatori per postazioni di lavoro smart. Nell'aria, la serenità di una giornata dove tutto è facile.



# ADD T

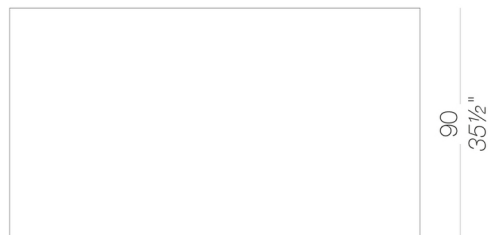
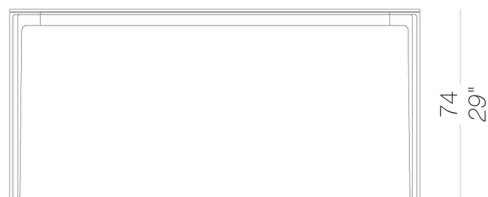
Francesco Rota | 2016

Sistema di tavoli con telaio in alluminio estruso, con gambe angolari e centrali in fusione di alluminio che consentono molteplici soluzioni di realizzazione. Piani in HPL Fenix, nero poro aperto o rovere sbiancato. Parti metalliche verniciate a polveri.

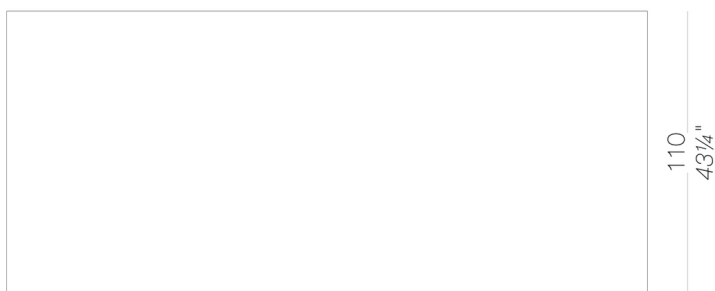
## gambe



## piani



160 - 180 - 200  
63" - 71" - 78 3/4"

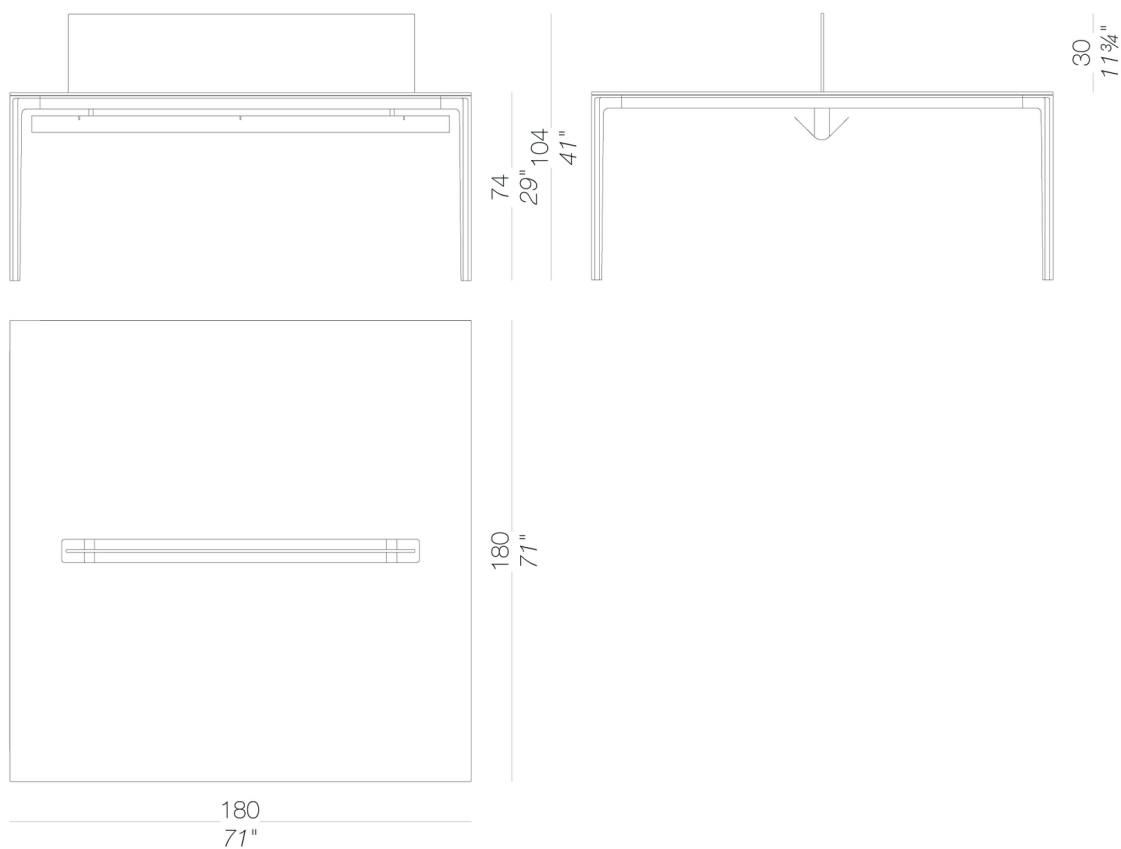


250 - 300  
98 1/2" - 118"

# ADD T

Francesco Rota | 2016

piano con divisorio e passacavi sotto piano



divisori



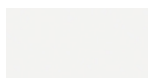
# ADD T

Francesco Rota | 2016

## struttura



verniciature a  
polvere  
nera  
1 Colori

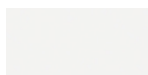


verniciature a  
polvere  
bianca  
1 Colori

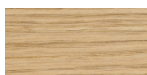
## piano



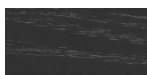
HPL 10 mm  
HPL fenix  
2 Colori



HPL 10 mm  
HPL fenix bianco  
1 Colori



legno  
rovere sbiancato  
1 Colori



legno  
nero poro aperto  
1 Colori

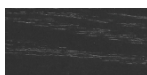
## divisorio



HPL 10 mm  
HPL fenix  
2 Colori



legno  
rovere sbiancato  
1 Colori



legno  
nero poro aperto  
1 Colori



tessuto  
Hallingdal 65  
47 Colori



tessuto  
Canvas 2  
40 Colori



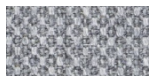
tessuto  
Steelcut Trio 3  
48 Colori



tessuto  
Remix 2  
24 Colori



tessuto  
Clara 2  
24 Colori



tessuto  
Fiord  
24 Colori



tessuto  
Divina MD  
24 Colori



tessuto  
Divina Melange 2  
24 Colori



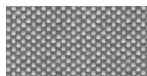
tessuto  
Tonica 2  
39 Colori



tessuto  
Medley  
37 Colori



tessuto  
Swing  
24 Colori



tessuto  
Maya  
43 Colori



tessuto  
Jet  
44 Colori



tessuto  
Laser J Flash  
24 Colori

**consultare la cartella materiali per la gamma colori tessuti, pelli, ecopelli.**

## uso e manutenzione

Pulire tutte le parti in legno, cuoio, tessuto e metallo con un panno umido o con detergente liquido neutro diluito. Non usare prodotti a base alcolica, candeggina, solvente o prodotti abrasivi. Per sollevare e spostare il prodotto non afferrare solo il sedile, bensì afferrare saldamente la struttura. Il prodotto non deve essere sottoposto a carichi decentrati, è stato progettato per essere utilizzato in condizioni normali di appoggio (su 4 gambe o sulla base). L'azienda si solleva da ogni responsabilità per eventuali danni provocati su pavimenti delicati o teneri. Evitare l'uso improprio del prodotto: non salire sul prodotto coi piedi, né sul poggiapiedi o sui braccioli. In particolar modo evitare oscillazioni che potrebbero pregiudicare il funzionamento e la sicurezza dell'utente. Il legno ed il cuoio sono, per loro natura, facilmente danneggiabili, alcune piccole impurità e imperfezioni rientrano negli standard di qualità accettati. Non esporre alle intemperie, agli agenti atmosferici, nè a fonti di calore superiore a 40° C. I prodotti destinati a uso esterno subiscono comunque nel tempo l'azione degli agenti atmosferici. Eventuali alterazioni superficiali possono verificarsi a specifiche condizioni di esposizione di temperatura, umidità e salinità. Una corretta e frequente manutenzione e pulizia aumentano la durabilità del prodotto. Il prodotto, se esposto alla luce del sole, può essere soggetto a variazioni di colore. Interventi di manutenzione devono essere eseguiti da personale esperto. Smaltire l'imballo solo a completamento dell'assemblaggio, onde evitare lo smarrimento di eventuale ferramenta e componenti. Una volta dismesso, il prodotto od i suoi componenti vanno conferiti ai sistemi pubblici di smaltimento secondo quanto previsto dalla legislazione in vigore.