

ADD SOFT

Francesco Rota | 2018



ADD SOFT

Francesco Rota | 2018

Morbidezza, si può. E si può immaginare un ufficio che accolga una seduta ampia e generosa. Altri tempi di incontro, o semplicemente più tempo, come a casa. Nel segno del relax, il sistema di sedute ADD SOFT aggiunge profondità e si apre alla più felice ars combinatoria. Nelle dimensioni avvolgenti, la gamba del telaio si riduce in altezza per dare spazio al comfort dei cuscini. Completano la funzionalità del divano i piani di appoggio con prese elettriche. Ed è un peccato doversi alzare. Ideale come divano personalizzabile per la casa o come divano modulare per l'area lounge.



ADD SOFT

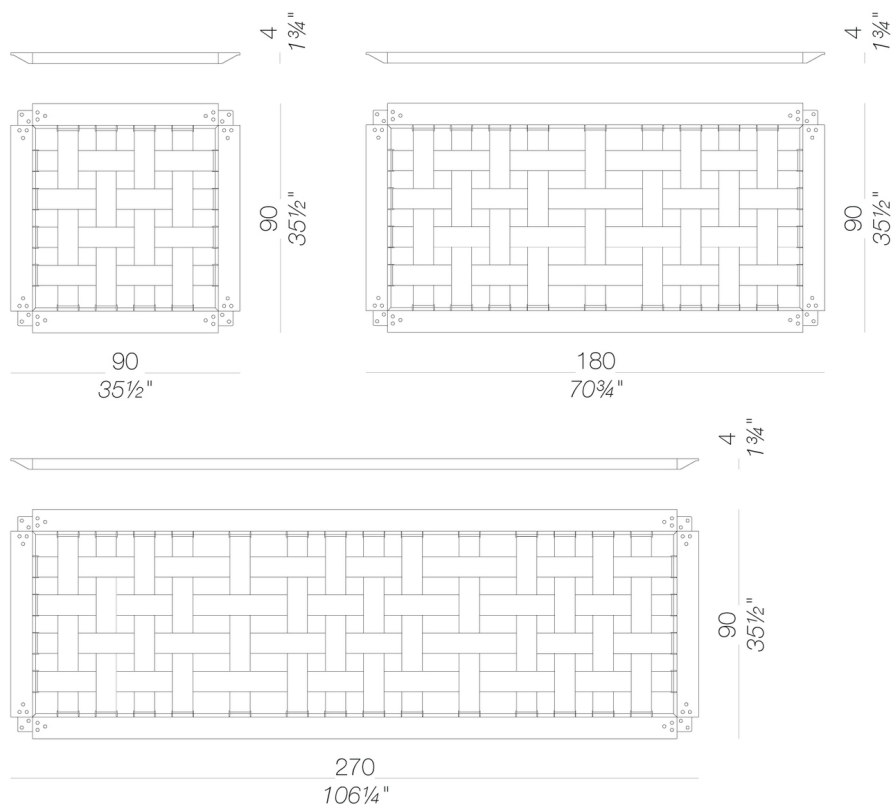
Francesco Rota | 2018

Sistema di sedute modulari, con telaio di base in alluminio estruso e cinghie elastiche incrociate, con fori perimetrali per fissare schienali e braccioli in posizioni diverse. Gambe angolari e centrali in pressofusione di alluminio. Cuscini e schienali sfoderabili in poliuretano a densità differenziata, rivestiti in tessuto. Possibilità di piano d'appoggio in varie finiture anche con prese elettriche. Parti metalliche verniciate a polveri.

gambe



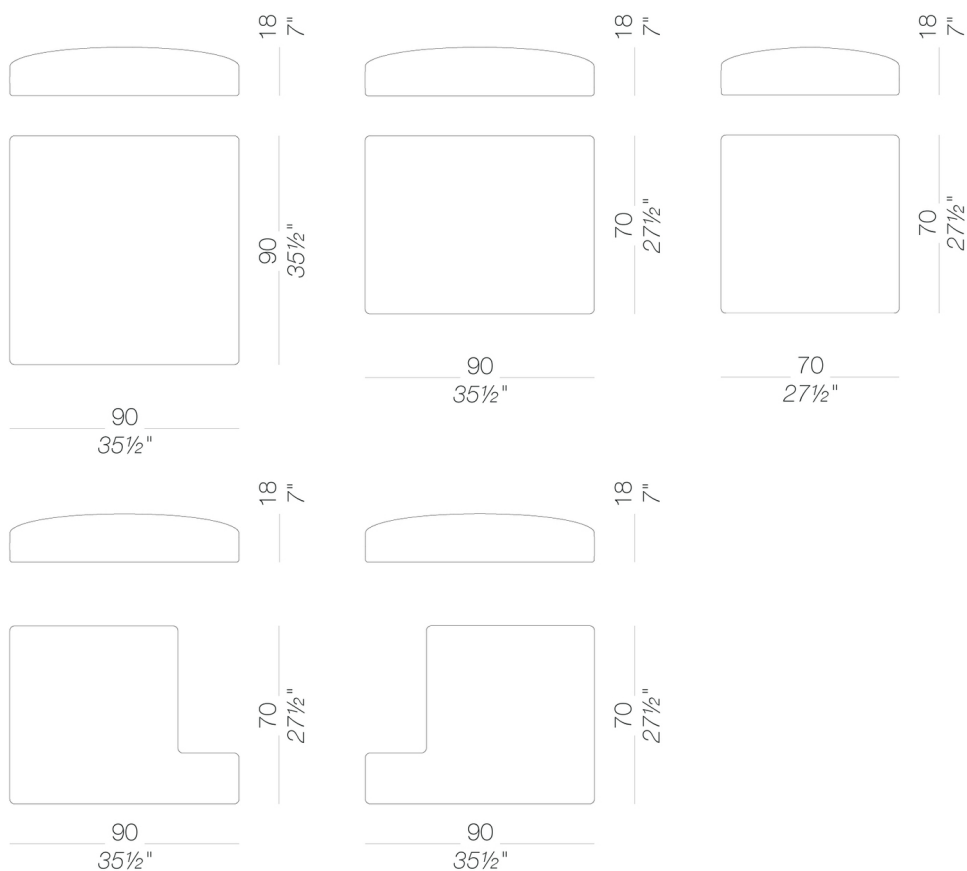
telai per seduta



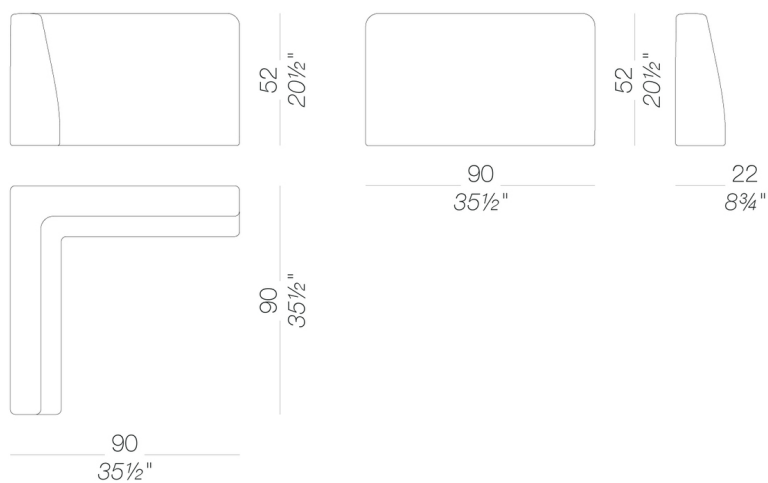
ADD SOFT

Francesco Rota | 2018

cuscini



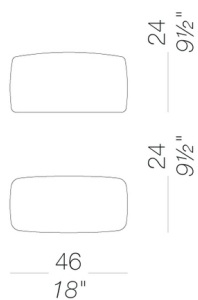
schienali



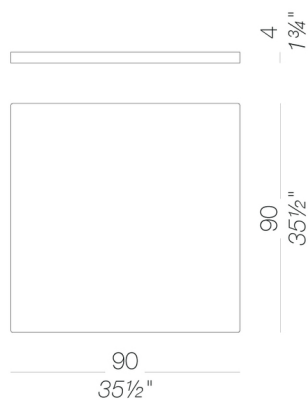
ADD SOFT

Francesco Rota | 2018

bracciolo



piano



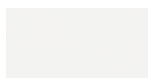
ADD SOFT

Francesco Rota | 2018

struttura

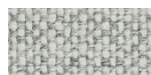


verniciature a
polvere
nera
1 Colori



verniciature a
polvere
bianca
1 Colori

rivestimento



tessuto
Hallingdal 65
47 Colori



tessuto
Canvas 2
40 Colori



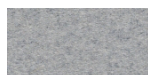
tessuto
Steelcut Trio 3
48 Colori



tessuto
Remix 2
24 Colori



tessuto
Clara 2
24 Colori



tessuto
Divina MD
24 Colori



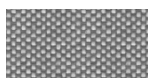
tessuto
Divina Melange 2
24 Colori



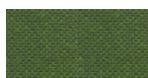
tessuto
Medley
37 Colori



tessuto
Swing
24 Colori



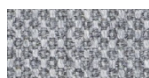
tessuto
Maya
43 Colori



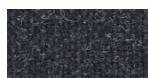
tessuto
Jet
44 Colori



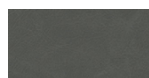
tessuto
Laser J Flash
24 Colori



tessuto
Fiord
24 Colori



tessuto
Tonica 2
39 Colori



pelle
soft-leather
7 Colori



ecopelle
GRIMM FR
24 Colori

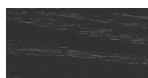
piano



laminati
fenix 9/10
2 Colori



legno
rovere sbiancato
1 Colori



legno
nero poro aperto
1 Colori

consultare la cartella materiali per la gamma colori tessuti, pelli, ecopelli.

uso e manutenzione

Pulire tutte le parti in legno, cuoio, tessuto e metallo con un panno umido o con detergente liquido neutro diluito. Non usare prodotti a base alcolica, candeggina, solvente o prodotti abrasivi. Per sollevare e spostare il prodotto non afferrare solo il sedile, bensì afferrare saldamente la struttura. Il prodotto non deve essere sottoposto a carichi decentrati, è stato progettato per essere utilizzato in condizioni normali di appoggio (su 4 gambe o sulla base). L'azienda si solleva da ogni responsabilità per eventuali danni provocati su pavimenti delicati o teneri. Evitare l'uso improprio del prodotto: non salire sul prodotto coi piedi, né sul poggiatesta o sui braccioli. In particolar modo evitare oscillazioni che potrebbero pregiudicare il funzionamento e la sicurezza dell'utente. Il legno ed il cuoio sono, per loro natura, facilmente danneggiabili, alcune piccole impurità e imperfezioni rientrano negli standard di qualità accettati. Non esporre alle intemperie, agli agenti atmosferici, né a fonti di calore superiore a 40° C. I prodotti destinati a uso esterno subiscono comunque nel tempo l'azione degli agenti atmosferici. Eventuali alterazioni superficiali possono verificarsi a specifiche condizioni di esposizione di temperatura, umidità e salinità. Una corretta e frequente manutenzione e pulizia aumentano la durabilità del prodotto. Il prodotto, se esposto alla luce del sole, può essere soggetto a variazioni di colore. Interventi di manutenzione devono essere eseguiti da personale esperto. Smaltire l'imballo solo a completamento dell'assemblaggio, onde evitare lo smarrimento di eventuale ferramenta e componenti. Una volta dismesso, il prodotto od i suoi componenti vanno conferiti ai sistemi pubblici di smaltimento secondo quanto previsto dalla legislazione in vigore.