

MIUNN

Karri Monni | 2011



MIUNN

Karri Monni | 2011

Quando l'essenzialità avvolge. Questione di tecnologia, ed è il foglio di legno lavorato in 3D. Questione di una mano che disegna pensando a se stessa, al palmo che trattiene l'acqua e la sabbia. Così nasce MIUNN, sinuosa, invitante nella seduta e perfetta nel sostegno della schiena. In versione sedia e sgabello si unisce a piani di diversa altezza. Serenamente, come è stata pensata.



MIUNN

Karri Monni | 2011

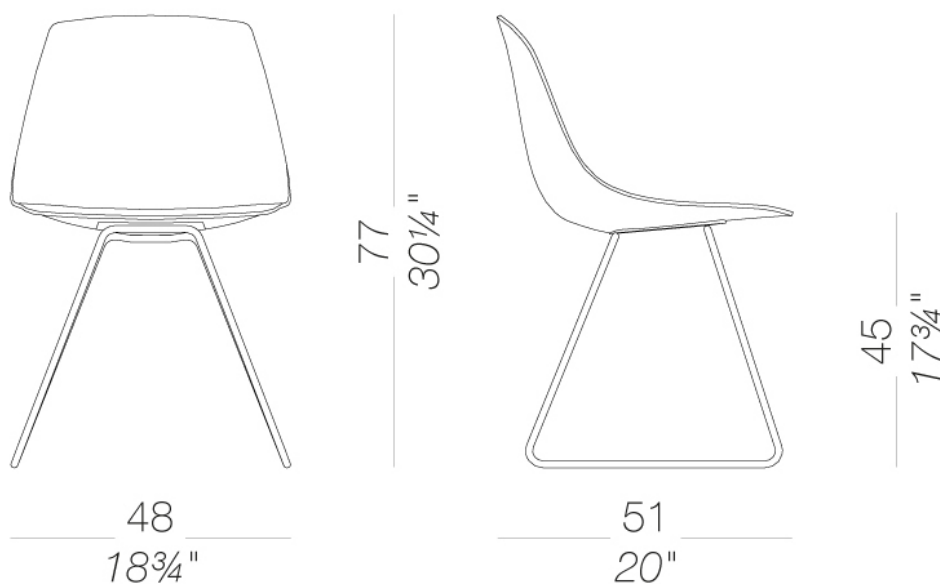


S160 base a slitta

MIUNN | S160 S161 S162 S164

Sistema di sedute con scocca in multistrati curvato con tecnologia 3D in varie finiture, in Baydur® bianco o nero, o interamente rivestita in tessuto o cuoio. Base girevole a stella, a 4 gambe, a slitta, in legno, in acciaio cromo satinato o verniciato a polveri o alluminio micropallinato. Disponibile anche lo sgabello fisso in 2 diverse altezze o con altezza regolabile.

TEST EN 1728:2012 AC:2013 6.17 - EN 16139:2013 - L2 extreme



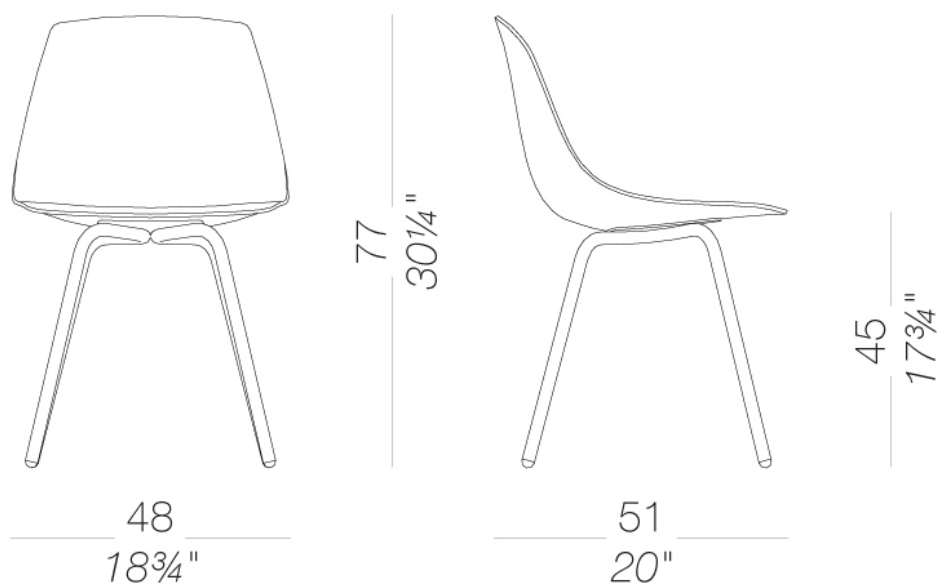
MIUNN

Karri Monni | 2011

S161 quattro gambe

MIUNN | S160 S161 S162 S164

Sistema di sedute con scocca in multistrati curvato con tecnologia 3D in varie finiture, in Baydur® bianco o nero, o interamente rivestita in tessuto o cuoio. Base girevole a stella, a 4 gambe, a slitta, in legno, in acciaio cromo satinato o verniciato a polveri o alluminio micropallinato. Disponibile anche lo sgabello fisso in 2 diverse altezze o con altezza regolabile.



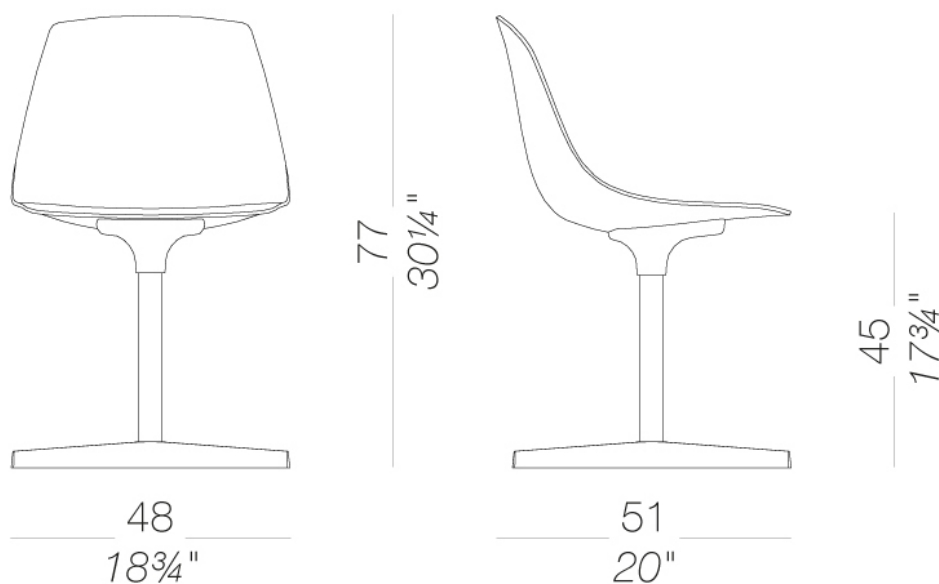
MIUNN

Karri Monni | 2011

S162 Girevole con base a stella

MIUNN | S160 S161 S162 S164

Sistema di sedute con scocca in multistrati curvato con tecnologia 3D in varie finiture, in Baydur® bianco o nero, o interamente rivestita in tessuto o cuoio. Base girevole a stella, a 4 gambe, a slitta, in legno, in acciaio cromo satinato o verniciato a polveri o alluminio micropallinato. Disponibile anche lo sgabello fisso in 2 diverse altezze o con altezza regolabile.



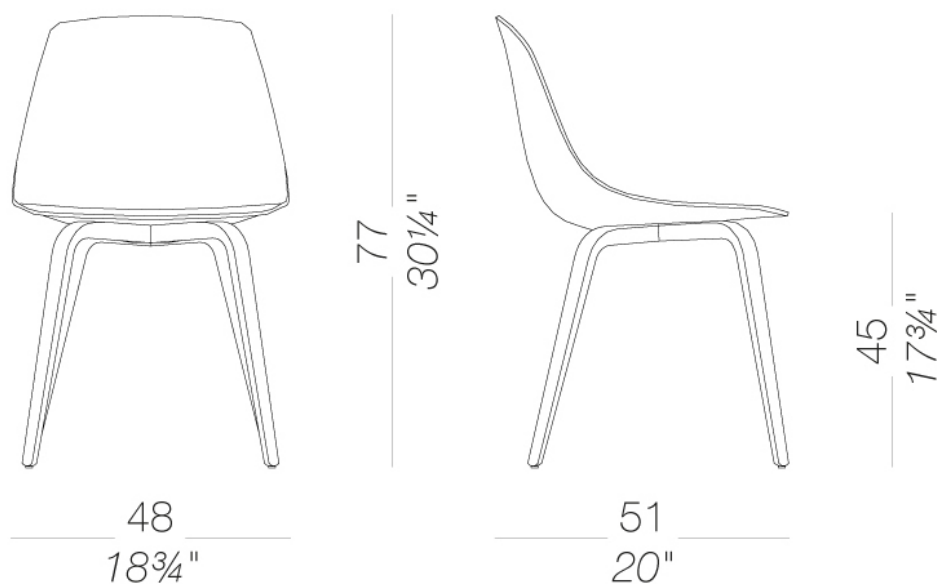
MIUNN

Karri Monni | 2011

S164 gambe in legno

MIUNN | S160 S161 S162 S164

Sistema di sedute con scocca in multistrati curvato con tecnologia 3D in varie finiture, in Baydur® bianco o nero, o interamente rivestita in tessuto o cuoio. Base girevole a stella, a 4 gambe, a slitta, in legno, in acciaio cromo satinato o verniciato a polveri o alluminio micropallinato. Disponibile anche lo sgabello fisso in 2 diverse altezze o con altezza regolabile.



MIUNN

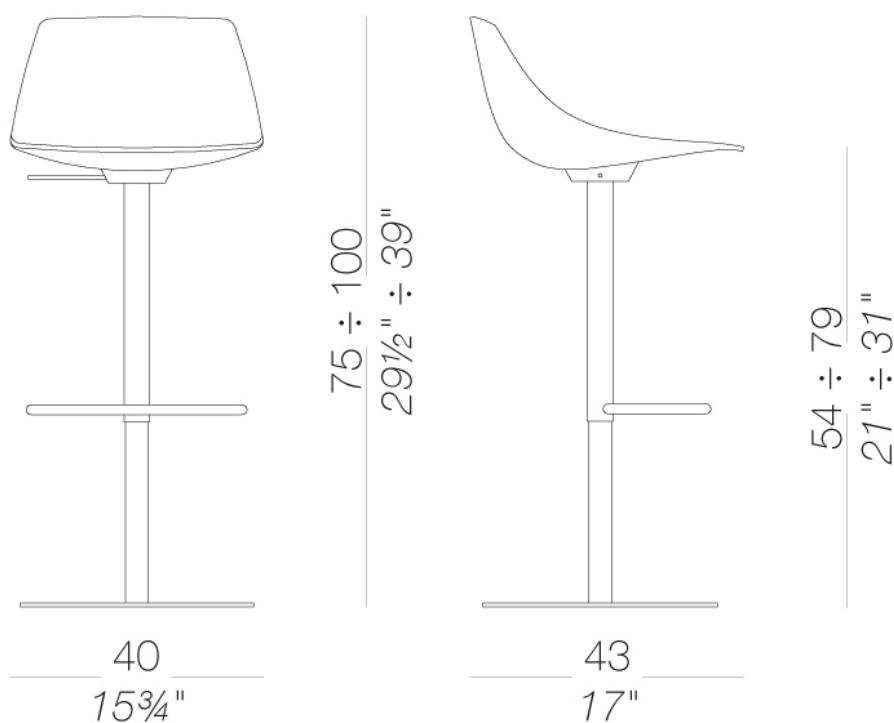
Karri Monni | 2011

S104T | Sgabello base rotonda colonna regolabile in altezza h54 ÷ 79

MIUNN | S104 S104T

Sgabello con altezza regolabile e sedile girevole su colonna in acciaio inox Aisi 304 micropallinato e base a forma tonda o quadra rivestita in acciaio finitura "tela di lino". Struttura con base tonda disponibile anche interamente verniciata. Sedile in multistrati curvato con tecnologia 3D in varie finiture, in Baydur® bianco o nero o interamente rivestito in tessuto o cuoio.

TEST EN 15373:2007 - L3 severe



MIUNN

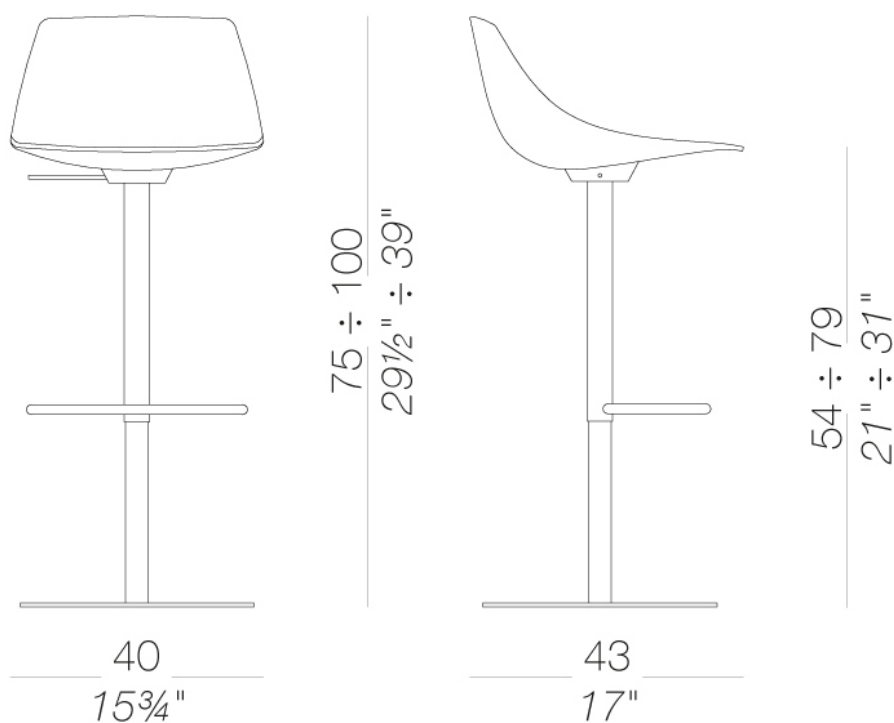
Karri Monni | 2011

S104 | Sgabello base quadrata colonna regolabile in altezza h54 ÷ 79

MIUNN | S104 S104T

Sgabello con altezza regolabile e sedile girevole su colonna in acciaio inox Aisi 304 micropallinato e base a forma tonda o quadra rivestita in acciaio finitura "tela di lino". Struttura con base tonda disponibile anche interamente verniciata. Sedile in multistrati curvato con tecnologia 3D in varie finiture, in Baydur® bianco o nero o interamente rivestito in tessuto o cuoio.

TEST EN 15373:2007 - L3 severe



MIUNN

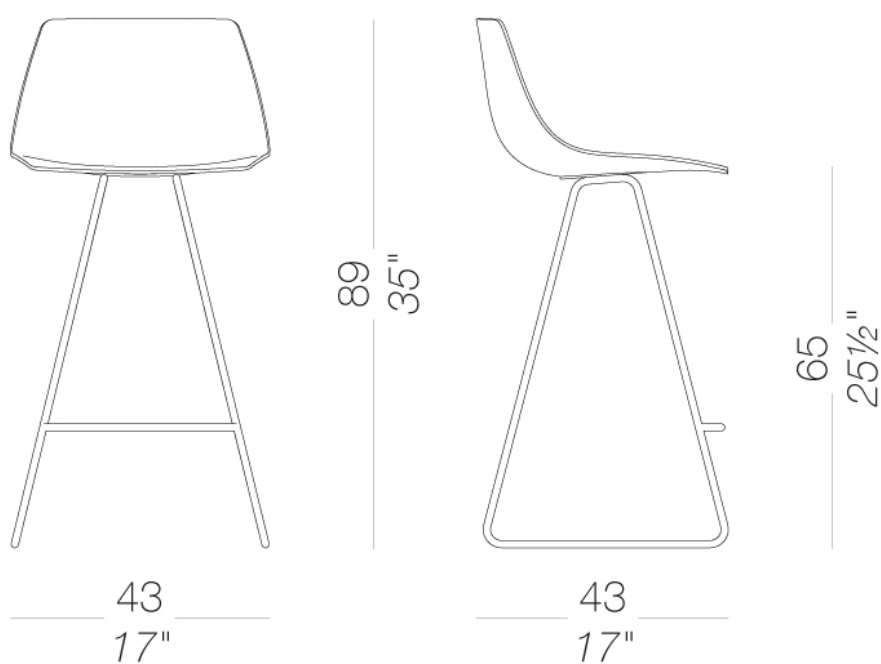
Karri Monni | 2011

S104_65 Sgabello con base a slitta H65

MIUNN | S104 S105

Sgabello fisso in due diverse altezze con base in legno verniciato o in tubolare di acciaio cromo satinato o verniciato a polveri bianco o nero. Sedile in multistrati curvato con tecnologia 3D in varie finiture, in Baydur® laccato bianco o nero o interamente rivestito in tessuto o cuoio.

TEST EN 1728:2012 AC:2013 6.4-6.5 - EN 16139:2013 - L2 extreme



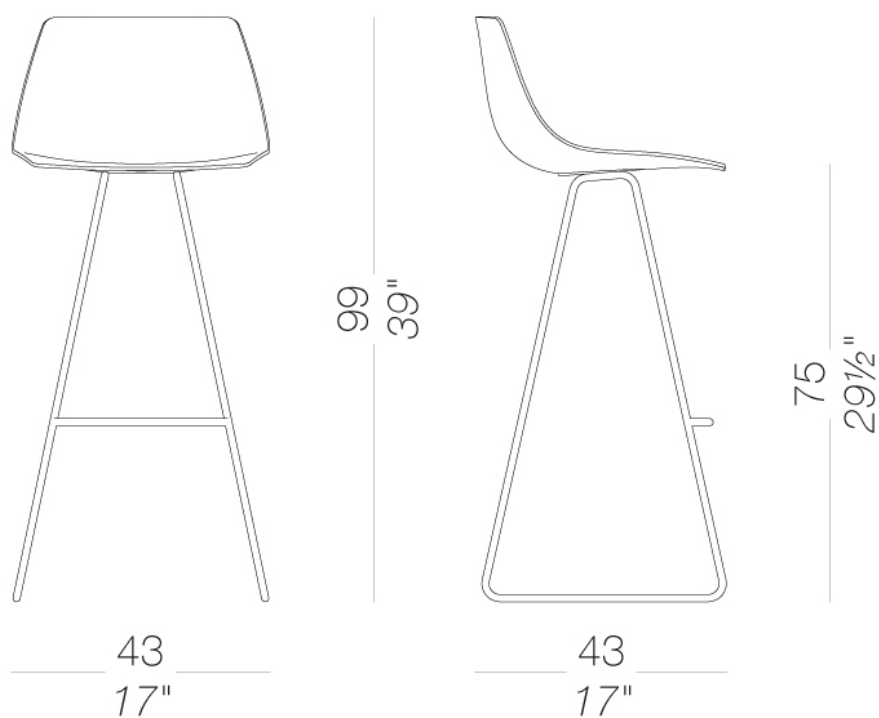
MIUNN

Karri Monni | 2011

S104_75 Sgabello con base a slitta H75

MIUNN | S104 S105

Sgabello fisso in due diverse altezze con base in legno verniciato o in tubolare di acciaio cromo satinato o verniciato a polveri bianco o nero. Sedile in multistrati curvato con tecnologia 3D in varie finiture, in Baydur® laccato bianco o nero o interamente rivestito in tessuto o cuoio.



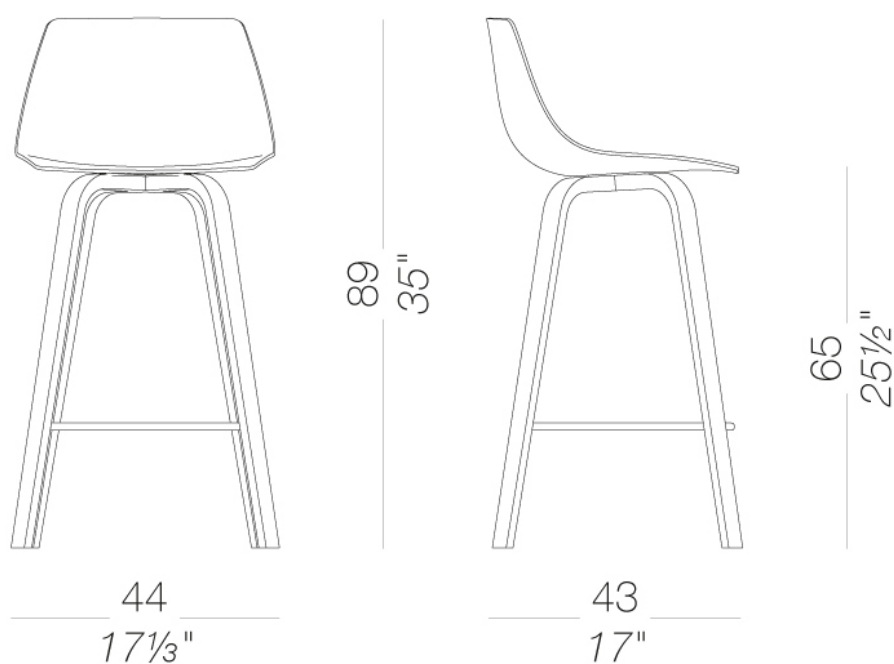
MIUNN

Karri Monni | 2011

S105_65 | Sgabello gambe in legno per la cucina e la ristorazione H65

MIUNN | S104 S105

Sgabello fisso in due diverse altezze con base in legno verniciato o in tubolare di acciaio cromo satinato o verniciato a polveri bianco o nero. Sedile in multistrati curvato con tecnologia 3D in varie finiture, in Baydur® laccato bianco o nero o interamente rivestito in tessuto o cuoio.



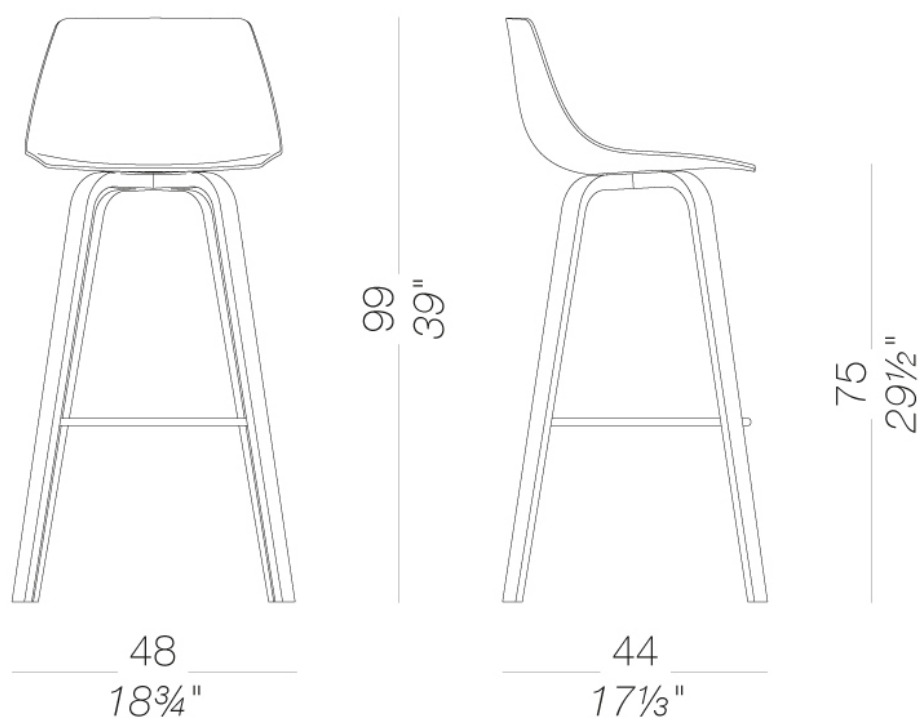
MIUNN

Karri Monni | 2011

S105_75 | Sgabello gambe in legno per la casa e per la ristorazione H75

MIUNN | S104 S105

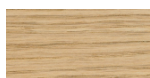
Sgabello fisso in due diverse altezze con base in legno verniciato o in tubolare di acciaio cromo satinato o verniciato a polveri bianco o nero. Sedile in multistrati curvato con tecnologia 3D in varie finiture, in Baydur® laccato bianco o nero o interamente rivestito in tessuto o cuoio.



struttura



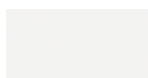
verniciature a
polvere
nera
1 Colori



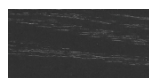
legno
rovere sbiancato
1 Colori



metalli
acciaio inox
1 Colori



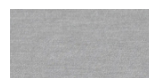
verniciature a
polvere
bianca
1 Colori



legno
nero poro aperto
1 Colori



metalli
cromo satinato
1 Colori

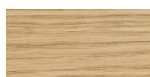


metalli
alluminio
1 Colori

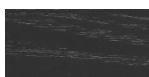
scocca



plastiche
Baydur®
2 Colori



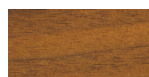
legno
rovere sbiancato
1 Colori



legno
nero poro aperto
1 Colori

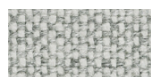


legno
rovere noce scuro
1 Colori



legno
noce Canaletto
1 Colori

rivestimento



tessuto
Hallingdal 65
47 Colori



tessuto
Canvas 2
40 Colori



tessuto
Steelcut Trio 3
48 Colori



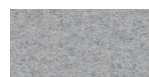
tessuto
Remix 2
24 Colori



tessuto
Clara 2
24 Colori



tessuto
Fiord
24 Colori



tessuto
Divina MD
24 Colori



tessuto
Divina Melange 2
24 Colori



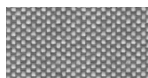
tessuto
Tonica 2
39 Colori



tessuto
Medley
37 Colori



tessuto
Swing
24 Colori



tessuto
Maya
43 Colori



tessuto
Jet
44 Colori



tessuto
Laser J Flash
24 Colori



cuoio
cuoio
7 Colori



ecopelle
GRIMM FR
24 Colori

consultare la cartella materiali per la gamma colori tessuti, pelli, ecopelli.

uso e manutenzione

Pulire tutte le parti in legno, cuoio, tessuto e metallo con un panno umido o con detergente liquido neutro diluito. Non usare prodotti a base alcolica, candeggina, solvente o prodotti abrasivi. Per sollevare e spostare il prodotto non afferrare solo il sedile, bensì afferrare saldamente la struttura. Il prodotto non deve essere sottoposto a carichi decentrati, è stato progettato per essere utilizzato in condizioni normali di appoggio (su 4 gambe o sulla base). L'azienda si solleva da ogni responsabilità per eventuali danni provocati su pavimenti delicati o teneri. Evitare l'uso improprio del prodotto: non salire sul prodotto coi piedi, né sul poggiatesta o sui braccioli. In particolar modo evitare oscillazioni che potrebbero pregiudicare il funzionamento e la sicurezza dell'utente. Il legno ed il cuoio sono, per loro natura, facilmente danneggiabili, alcune piccole impurità e imperfezioni rientrano negli standard di qualità accettati. Non esporre alle intemperie, agli agenti atmosferici, né a fonti di calore superiore a 40° C. I prodotti destinati a uso esterno subiscono comunque nel tempo l'azione degli agenti atmosferici. Eventuali alterazioni superficiali possono verificarsi a specifiche condizioni di esposizione di temperatura, umidità e salinità. Una corretta e frequente manutenzione e pulizia aumentano la durabilità del prodotto. Il prodotto, se esposto alla luce del sole, può essere soggetto a variazioni di colore. Interventi di manutenzione devono essere eseguiti da personale esperto. Smaltire l'imballo solo a completamento dell'assemblaggio, onde evitare lo smarrimento di eventuale ferramenta e componenti. Una volta dismesso, il prodotto od i suoi componenti vanno conferiti ai sistemi pubblici di smaltimento secondo quanto previsto dalla legislazione in vigore.