

KAI

Shin Azumi | 2006



KAI

Shin Azumi | 2006

In giapponese KAI significa conchiglia. E come una conchiglia che si apre e rivela il suo interno morbidissimo, così questo sgabello, regolabile in altezza, si adatta perfettamente al corpo e grazie alla piega nello schienale offre sostegno o comfort. Nell'essenzialità del disegno, una presenza versatile e di carattere. Disponibile in diverse finiture che spaziano dal legno al cuoio al tessuto.



KAI

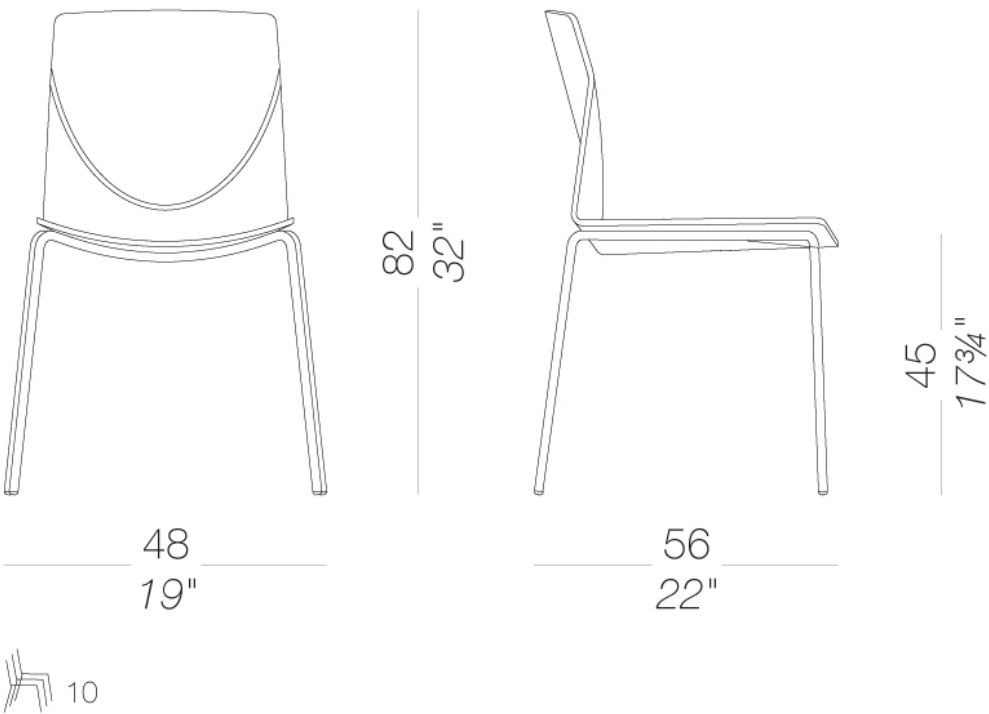
Shin Azumi | 2006

S38 Impilabile in legno o tessuto

KAI | S38 S38P

Sedia impilabile con telaio in acciaio inox Aisi 304 micropallinato con o senza braccioli. Piedini in polietene con inserto in feltro, scocca in multistrati in varie essenze di legno, con cuscino in pelle o completamente rivestita in tessuto: in questo caso si consiglia di proteggere la seduta se impilate. In abbinamento, lo sgabello regolabile in altezza.

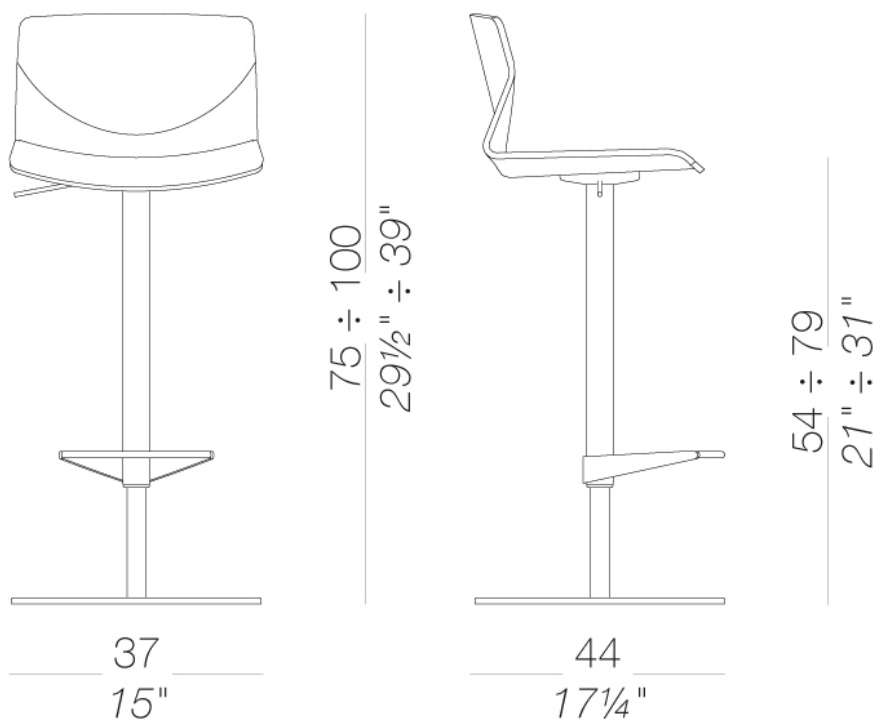
TEST EN 1728:2000 6.7 - UNI 10977/2002 - L4



S39 regolabile in altezza h54 ÷ 79

Sgabello regolabile in altezza con seduta girevole, telaio in acciaio inox Aisi 304 micropallinato e base rivestita in acciaio finitura "tela di lino", oppure interamente verniciato. Seduta in multistrati in varie finiture, con possibilità di cuscino in pelle o rivestita in tessuto o cuoio.

TEST EN 15373:2007 - EN 15373:2007 - L3 severe
TEST 1 IM - Leather



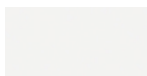
struttura



verniciature a
polvere
nera
1 Colori



metalli
acciaio inox
1 Colori

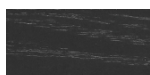


verniciature a
polvere
bianca
1 Colori

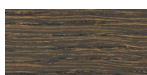
scocca



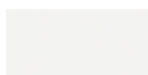
legno
rovere sbiancato
1 Colori



legno
nero poro aperto
1 Colori



legno
rovere noce scuro
1 Colori



laccati
laccato bianco
1 Colori

rivestimento



tessuto
Hallindal 65
47 Colori



tessuto
Canvas 2
40 Colori



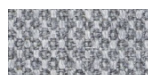
tessuto
Steelcut Trio 3
48 Colori



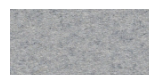
tessuto
Remix 2
24 Colori



tessuto
Clara 2
24 Colori



tessuto
Fiord
24 Colori



tessuto
Divina MD
24 Colori



tessuto
Divina Melange 2
24 Colori



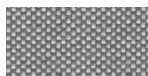
tessuto
Tonica 2
39 Colori



tessuto
Medley
37 Colori



tessuto
Swing
24 Colori



tessuto
Maya
43 Colori



tessuto
Jet
44 Colori



tessuto
Laser J Flash
24 Colori

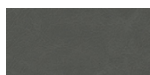


ecopelle
GRIMM FR
24 Colori



cuoio
cuoio
7 Colori

cuscino



pelle
soft-leather
7 Colori

consultare la cartella materiali per la gamma colori tessuti, pelli, ecopelli.

uso e manutenzione

Pulire tutte le parti in legno, cuoio, tessuto e metallo con un panno umido o con detergente liquido neutro diluito. Non usare prodotti a base alcolica, candeggina, solvente o prodotti abrasivi. Per sollevare e spostare il prodotto non afferrare solo il sedile, bensì afferrare saldamente la struttura. Il prodotto non deve essere sottoposto a carichi decentrati, è stato progettato per essere utilizzato in condizioni normali di appoggio (su 4 gambe o sulla base). L'azienda si solleva da ogni responsabilità per eventuali danni provocati su pavimenti delicati o teneri. Evitare l'uso improprio del prodotto: non salire sul prodotto coi piedi, né sul poggiatesta o sui braccioli. In particolar modo evitare oscillazioni che potrebbero pregiudicare il funzionamento e la sicurezza dell'utente. Il legno ed il cuoio sono, per loro natura, facilmente danneggiabili, alcune piccole impurità e imperfezioni rientrano negli standard di qualità accettati. Non esporre alle intemperie, agli agenti atmosferici, né a fonti di calore superiore a 40° C. I prodotti destinati a uso esterno subiscono comunque nel tempo l'azione degli agenti atmosferici. Eventuali alterazioni superficiali possono verificarsi a specifiche condizioni di esposizione di temperatura, umidità e salinità. Una corretta e frequente manutenzione e pulizia aumentano la durabilità del prodotto. Il prodotto, se esposto alla luce del sole, può essere soggetto a variazioni di colore. Interventi di manutenzione devono essere eseguiti da personale esperto. Smaltire l'imballo solo a completamento dell'assemblaggio, onde evitare lo smarrimento di eventuale ferramenta e componenti. Una volta dismesso, il prodotto od i suoi componenti vanno conferiti ai sistemi pubblici di smaltimento secondo quanto previsto dalla legislazione in vigore.