

NEW

NEIL TWIST ARMCHAIR

Jean Marie Massaud

2019 - 2020



archiproducts
DESIGN AWARDS
—
WINNER 2019



INDOOR / OUTDOOR

Estensione della collezione Neil dall'immagine esclusiva, NEIL TWIST (intreccio) fa della funzionalità e del suo animo trasversale la sua caratteristica primaria.

Indicata per la sua iconicità come naturale complemento di ambienti interni e per uso esterno, in grado di caratterizzare con i suoi colori brillanti giardini o terrazzi moderni.

Le sedute sono realizzate con intreccio originale ed esclusivo. Prodotto lavorato a mano.

Struttura

Struttura portante schienale e sedile realizzata in acciaio, intrecciata con corda in poliestere ad alta tenacità, tinta in pasta, in grado di garantire alta resistenza agli agenti atmosferici, solidità alla luce, abrasioni con un basso allungamento; struttura di base a slitta, realizzata in filo di acciaio.

Le strutture sono verniciate a polveri nelle finiture opache bianco, bronzo, nichel nero, con specifico trattamento per uso esterno. Disponibile nella variante bassa, con o senza bracciolo.

Varianti e tipologie:

Intreccio in corda disponibile nelle varianti cromatiche:

- Ecrù opaco (col. 23)
- Antracite opaco (col. 03)
- Grigio Silver lucido (col. 04)
- Verde Inglese lucido (col.17)
- Arancione lucido (col.11)

Tutte le varianti di Neil Twist presentano un dettaglio con filo a cucitura a contrasto nel colore Antracite Lucido.

Neil Twist Chair disponibile a pag. 351

Uso esterno

Qualsiasi materiale lasciato all'esterno, anche se opportunamente trattato, per l'azione degli agenti atmosferici subisce nel tempo delle alterazioni superficiali cromatiche e molecolari. Ovviamente l'azione di alterazione dipende dalle specifiche condizioni di esposizione e dalle zone geografiche. Una manutenzione corretta, esempio lavando sovente con acqua, aumenta la stessa resistenza a corrosione.

Si consiglia pertanto di non far stagnare acqua sulla seduta, di ritirare o coprire i prodotti nella stagione invernale e di lavare, con acqua e sapone neutro, le superfici esposte.

Si consiglia, nel periodo invernale o di non utilizzo, di coprire le strutture con telo accessorio opzionale dedicato.

ACCESSORI:

Telo di protezione specifico per prodotti outdoor, impermeabile, realizzato 100% poliestere, lato esterno con spalmatura acrilica e lato interno con resinato acrilico.

Ad enfatizzarne le caratteristiche, il finissaggio al Teflon, totalmente fungicida.

Ogni telo è dotato di fodera richiudibile, per essere ripiegato e conservato correttamente durante il periodo di non utilizzo.

Uso e Manutenzione:

Per un lavaggio corretto, utilizzare acqua e sapone neutro delicato; risciacquare accuratamente dopo il lavaggio, solo con acqua.

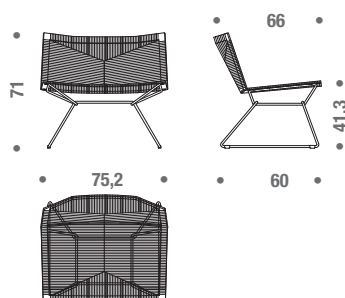
Dopo la pulitura, effettuare una corretta asciugatura del tessuto, prima di essere ripiegato e conservato, al fine di evitare muffe. NB. Evitare il contatto diretto del tessuto con diserbanti, fertilizzanti e cloro; queste sostanze potrebbero macchiare in modo indelebile il telo di protezione

RESISTENZE:

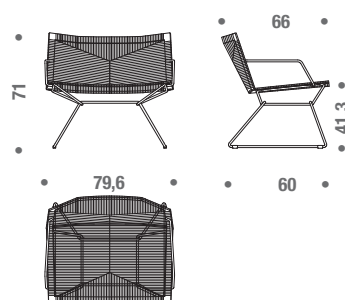
- Resistenza alla trazione: ordito: 125 DaN/5 cm - trama: 120 DaN/5 cm
- Resistenza allo strappo: ordito: 2,5 DaN - trama: 2,5 DaN
- Resistenza alla luce: livello 6/8

- Resistenza al caldo: +70°C
- Resistenza al freddo: -30°C
- Colonna d'acqua: ca 1000 mm.

senza braccioli



con braccioli



dettaglio a contrasto grigio antracite lucido

NEIL TWIST ARMCHAIR

indoor / outdoor

FINITURE SCOCCA



F120 = grigio
antracite opaco
col. 03



F105 = grigio ecrù
opaco col. 23



F106 = grigio
silver lucido col. 04

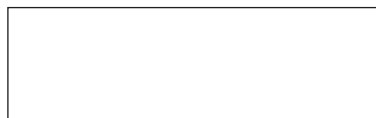


F107 = arancione
lucido col. 11

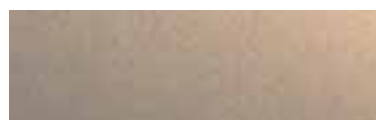


F108 = verde
inglese lucido
col. 17

FINITURE STRUTTURA



S007 = verniciato
opaco bianco
X053



S068 = verniciato
opaco bronzo X100



S069 = verniciato
opaco nichel nero
X101