


*Pure Freude
an Wasser*

GROHE
~~~~~



# C'È PIÙ GUSTO **DAL RUBINETTO**

UNBOTTLED WATER BY GROHE BLUE HOME



DOVE VI ASPETTATE  
DI TROVARE **L'ACQUA**  
**PIÙ DELIZIOSA**  
SULLA TERRA?



**NELLA PIOGGIA?**





IN UNA  
**SORGENTE?**



MAGARI IN UNA  
BOTTIGLIA?

**O IN NESSUNA  
DI QUESTE?**



NOI CREDIAMO CHE  
LA RISPOSTA SIA  
**PIÙ VICINA DI  
QUANTO PENSiate**





NOI LA CHIAMIAMO  
**UNBOTTLED  
WATER**

VI PRESENTIAMO  
GROHE  
**BLUE HOME**





# BENVENUTI ALLA VOSTRA NUOVA SORGENTE D'ACQUA

.....

Quando è stata l'ultima volta in cui avete davvero gustato un bicchiere d'acqua? Quando avete bevuto un sorso che vi ha stupito per la sua purezza? Questo è quello che accade dopo aver provato GROHE Blue Home: un sistema bellissimo e intelligente che trasforma la semplice acqua in pura essenza dissetante, e la tua cucina in un luogo d'incontro per amici.



A prima vista vi conquisterà l'assoluta eleganza del rubinetto. Ma se guardate meglio scoprirete il vero segreto di GROHE Blue Home: Il refrigeratore – questa è la ragione per cui bere acqua non sarà più come prima.







Il dolce scorrere dell'acqua Naturale.  
Se preferite l'acqua fredda e naturale,  
non c'è niente di più semplice: basta  
premere il pulsante in alto. L'indicatore  
LED si illuminerà di blu e il vostro  
bicchiere si riempirà di pura freschezza.







## NATURALE, LEGGERMENTE FRIZZANTE O FRIZZANTE: A VOI LA SCELTA



Quanto frizzante vi piace? É tutta una questione di gusti. GROHE Blue Home ha un dispositivo semplice e intuitivo che vi permette di calibrare l'effervescenza dell'acqua semplicemente premendo un pulsante. Per un'acqua filtrata piacevolmente fresca, esattamente come piace a voi e alla vostra famiglia.



Frizzante – ma non troppo? Meglio leggermente frizzante? Eccovi serviti. Premete entrambi i pulsanti in successione – l'indicatore LED si illuminerà di turchese – per ottenere un flusso d'acqua finemente perlato.







Acqua frizzante, animata da bolle vivaci.  
È questa la vostra idea di paradiso?







## FREDDA AL PUNTO GIUSTO – COME DESIDERATE



Immaginate la rinfrescante sensazione di bere acqua ghiacciata e dissetante. Pronta per scorrere al premere del pulsante – all'esatta temperatura che desiderate. Pensate al bicchiere che si appanna con piccole gocce al primo delizioso sorso d'acqua fresca.

Acqua fredda, pronta da gustare – vi rinfresca l'idea?

## L'ACQUA DI DOMANI HA UNA NUOVA FORMA



In GROHE Blue Home convivono forma e funzione, combinando tutti i vantaggi di un esclusivo rubinetto per la cucina e di un sofisticato distributore d'acqua fredda. Aggiungete a queste caratteristiche un design intuitivo e senza tempo, e vi accorgete di avere sotto gli occhi la fonte d'acqua del futuro.





A close-up, high-speed photograph of water splashing, creating a dynamic and refreshing visual. The water is captured in mid-air, with droplets and ripples clearly visible. The background is a soft, out-of-focus blue, enhancing the clarity of the water.

FRESCA, DELIZIOSA  
**E DIRETTAMENTE**  
**DAL RUBINETTO**





# IL CUORE INTELLIGENTE DI GROHE BLUE HOME

.....

Prima abbiamo sviluppato una tecnologia all'avanguardia, poi l'abbiamo nascosta. Il refrigeratore è il nostro cuore che raccoglie l'acqua, la filtra, la raffredda e la rende frizzante, pronta per riempire il vostro bicchiere fino all'orlo.



Qui è dove tutto accade:  
puoi regolare la temperatura  
tra i 5° e i 10°, inserire il filtro  
e la bombola di CO2.

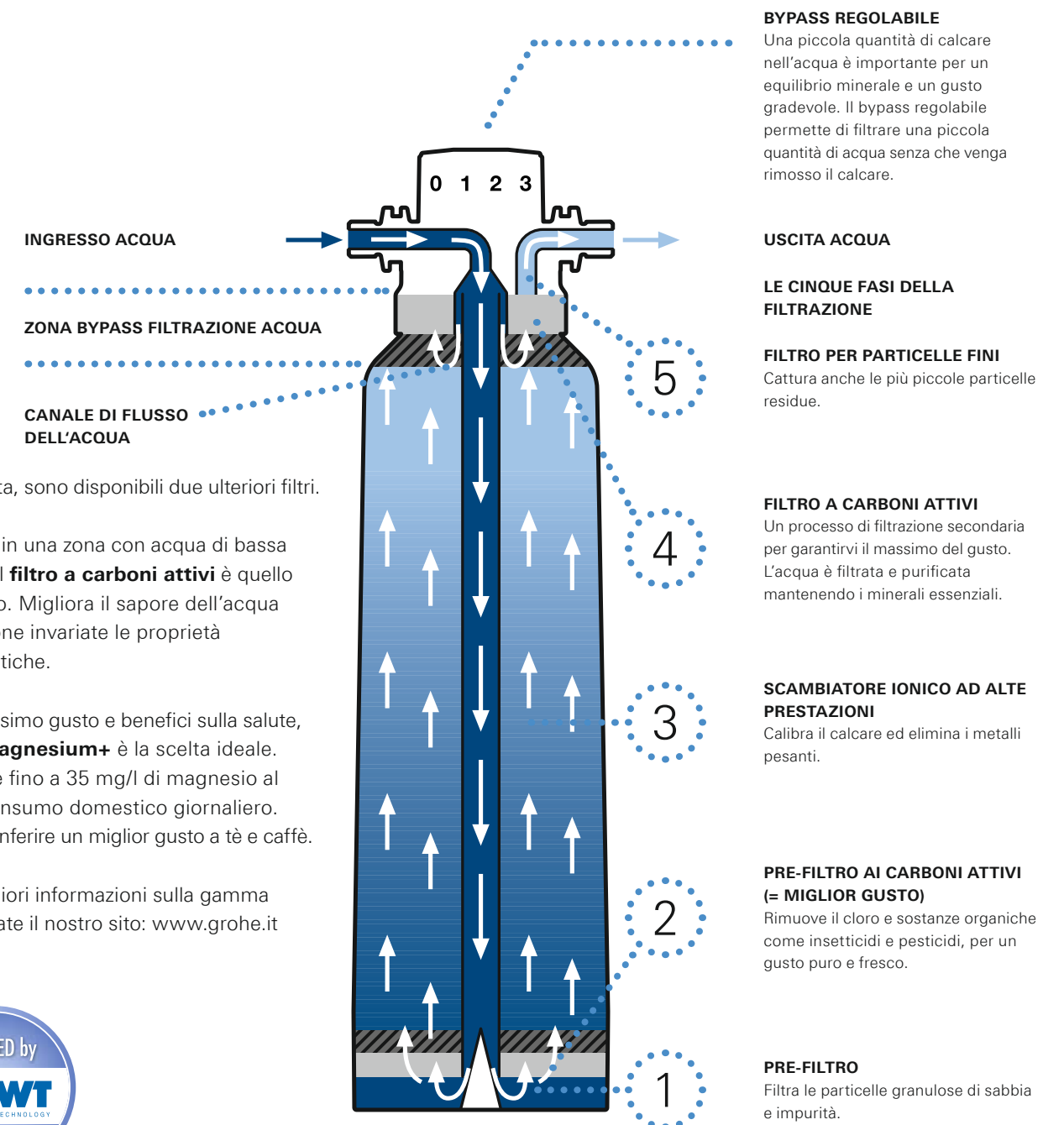






# LA MAGIA È NEL FILTRO

Abbiamo sviluppato il sistema GROHE Blue in collaborazione con BWT, società leader in Europa nella filtrazione dell'acqua, per creare un sistema di trattamento idrico in grado di assicurare un'esperienza di freschezza e qualità inarrivabile. Il nostro filtro Taglia S ad alte prestazioni è presente in ogni kit GROHE Blue Home. Si basa su un processo di filtrazione articolato in cinque fasi per rimuovere anche le particelle più fini dall'acqua del rubinetto, senza intaccare tutti i minerali essenziali che hanno un effetto positivo sulla salute.



In aggiunta, sono disponibili due ulteriori filtri.

Se vivete in una zona con acqua di bassa durezza, il **filtro a carboni attivi** è quello più adatto. Migliora il sapore dell'acqua lasciandone invariate le proprietà organolettiche.

Per il massimo gusto e benefici sulla salute, il filtro **Magnesium+** è la scelta ideale. Aggiunge fino a 35 mg/l di magnesio al vostro consumo domestico giornaliero. Oltre a conferire un miglior gusto a tè e caffè.

Per maggiori informazioni sulla gamma filtri, visitate il nostro sito: [www.grohe.it](http://www.grohe.it)







## GARANZIA DI **PURO GUSTO**



Se amate tè e caffè, li apprezzerete ancora di più con GROHE Blue Home. Sia nella macchinetta del caffè che nella teiera, l'acqua naturale valorizza al massimo le vostre bevande calde preferite. E grazie alla purezza superiore dell'acqua filtrata, l'aroma si esprime completamente per un'indimenticabile crema di caffè. Allo stesso tempo protegge gli elettrodomestici della vostra cucina.







Visitate il nostro shop online GROHE Blue:  
[https://shop.grohe.com/it\\_it](https://shop.grohe.com/it_it)



Guarda il video per scoprire quanto è facile sostituire la bombola di CO2.  
[www.grohe.it](http://www.grohe.it)

## IL MODO PIÙ SEMPLICE PER AVERE **BOLLE PERFETTE**

Inserire la bombola di CO2 non potrebbe essere più facile e veloce. In meno di un minuto, avrete una nuova fornitura di acqua frizzante fino a 60 l.

E quando è il momento di sostituire la bombola, il display sul rubinetto comincia a lampeggiare, avvisandovi per tempo.

Tramite lo shop online di GROHE o attraverso la app GROHE Ondus potrai ordinare le bombole di sostituzione e organizzare il reso dei vuoti in modo semplice e veloce.



# NOVITÀ: CON MOUSSEUR ESTRAIBILE



I nostri sistemi di filtrazione GROHE Blue Home sono ora disponibili anche nella variante con mousseur estraibile, per la massima funzionalità e flessibilità. Scegliete il vostro modello preferito, tra tre eleganti opzioni senza tempo, disponibili in finitura cromata e SuperSteel-satinata.

Piombo  
e nichel free

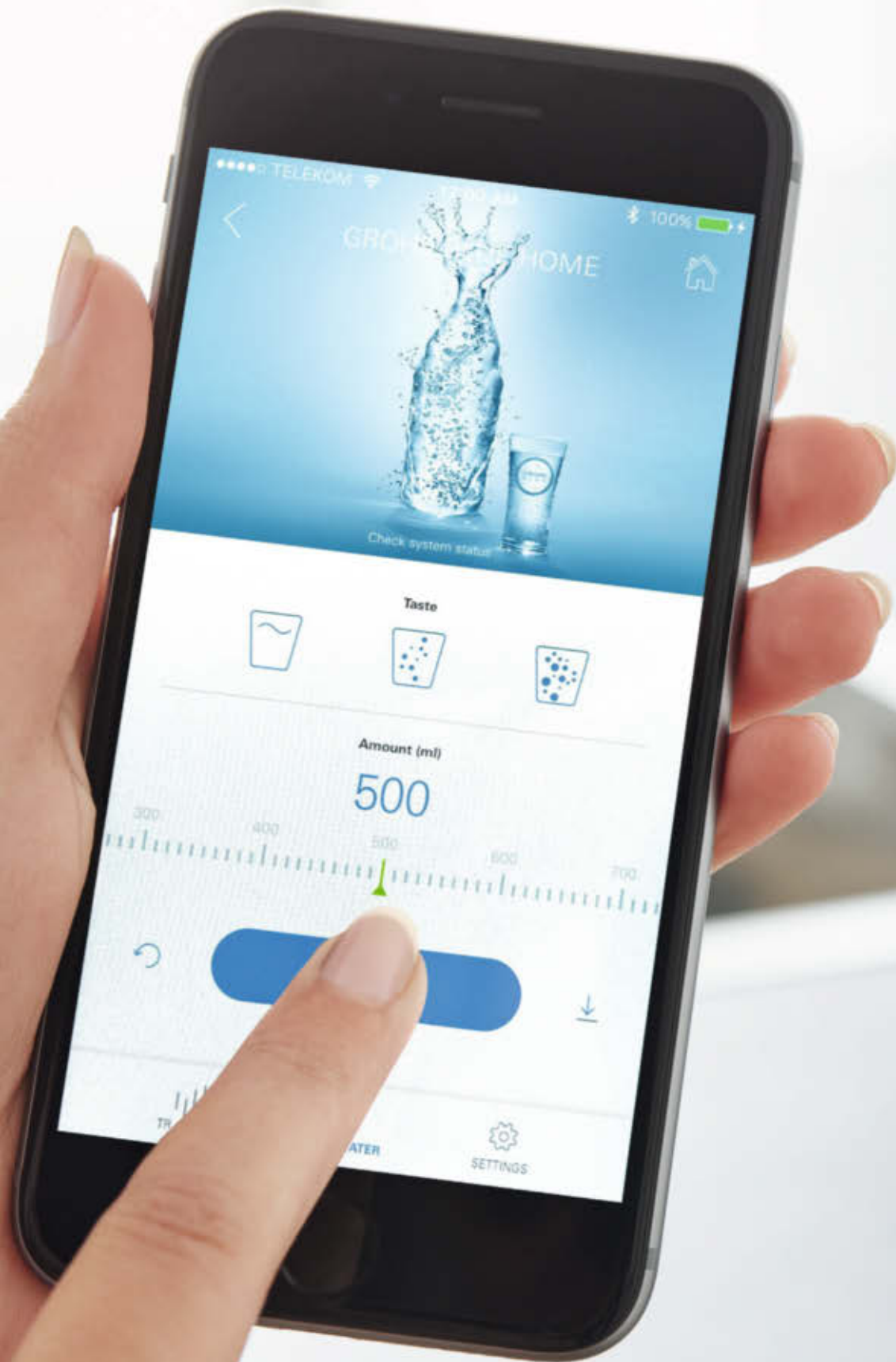
Mousseur  
estraibile  
in metallo

Flessibile  
Glideflex con 2  
canali interni per  
acqua corrente e  
acqua filtrata



# CONTROLLO TRAMITE SMARTPHONE APP

Controllate il vostro GROHE Blue Home tramite l'app per smartphone per una comodità totale. L'app GROHE Ondus non solo vi informa quando il filtro o la bombola di CO2 devono essere sostituiti, ma può automaticamente provvedere a riordinarli per voi. Usatela per versare acqua e monitorarne il consumo tramite la vostra app di fitness personale.



#### Requisiti

Apple: iPhone con versione iOS 9.0 o superiori  
Android: smart phone con versione Android 4.3

I dispositivi mobili e la App GROHE Ondus non sono inclusi nella fornitura e possono essere acquistati in negozi autorizzati o scaricati su iTunes o Google Play store.

Il marchio e il logo Bluetooth® sono marchi registrati di proprietà di Bluetooth SIG, Inc. e qualsiasi utilizzo di tali marchi da parte di Grohe AG è autorizzato con licenza. Altri marchi e nomi commerciali sono di proprietà dei rispettivi titolari. Apple, il logo Apple, iPod, iPod Touch, iPhone e iTunes sono di proprietà esclusiva di Apple Inc, marchio registrato negli USA e altri Paesi. Apple non è responsabile per il funzionamento di questo dispositivo o della sua compatibilità con gli standard di sicurezza e regolatori.



SCOPRITE I **BENEFICI**  
DI GROHE BLUE HOME





# DIRETTAMENTE DAL RUBINETTO ALLA TAVOLA

.....

Cosa c'è di più semplice e comodo che poter riempire il vostro bicchiere direttamente dal rubinetto? La vita da oggi è più semplice.



Spazio: vorremmo tutti averne di più. E nel frigo non ce n'è mai abbastanza. Provate a sistemare il giusto numero di bottiglie d'acqua per tutta la famiglia o per ospitare i vostri amici. A nessuno piace bere acqua tiepida in una calda giornata d'estate. Grazie a GROHE Blue Home potrai gustare acqua ghiacciata quando vuoi, in ogni momento.

Pensate alla fatica di riempire casa vostra con acqua in bottiglia. Mettersi in coda per acquistarla, caricare pesanti cestelli fino a casa (come va la vostra schiena a proposito?), trasportarli su per le scale e sistamarli. E prima che ve ne accorgiate, è di nuovo il momento di acquistare nuove bottiglie.

Tempo: un'altra risorsa preziosa. Perché sprecare minuti preziosi al supermercato, nel traffico e cercando parcheggio? GROHE Blue Home significa meno frustrazione e più tempo libero.

E in più: cosa fare se ogni componente della famiglia desidera un tipo di acqua diversa? Acquisti tre acque differenti? Non più con GROHE Blue Home. Potrete avere acqua naturale, leggermente frizzante o frizzante da un unico rubinetto.







# RISPARMIO IMMEDIATO E NEL LUNGO PERIODO

.....

GROHE Blue Home è un investimento sotto ogni aspetto. Basta calcolare i costi di acqua potabile per la vostra famiglia in 365 giorni, per vedere quanto rapidamente si risparmia rispetto all'acqua in bottiglia.

È un semplice calcolo matematico. Risparmierete in breve tempo su ogni bicchiere. Senza calcolare il risparmio in tempo e fatica.

Registra l'acquisto di GROHE Blue Home online per estendere la garanzia a 3 anni.





# IL MIGLIOR CONTENITORE PER L'ACQUA: **NESSUN CONTENITORE**

Siamo responsabili della nostra piccola casa blu: la terra. È doveroso preoccuparsi per l'ambiente tutelando le sue preziose risorse d'acqua. GROHE Blue Home ha un obiettivo: salvare il pianeta un bicchiere alla volta.



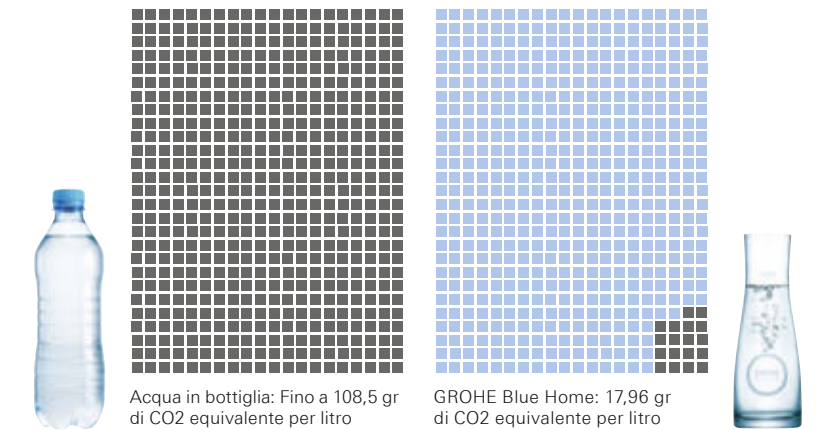
Potrebbe sembrare scontato, ma in un mondo che sta lentamente affondando in un mare di plastica, il tema della indistruttibilità delle bottiglie sta diventando più che mai urgente.

E non solo, basti pensare che ci vogliono ben 7 litri di acqua per produrne uno solo in bottiglia, senza contare l'energia impiegata e le emissioni di CO<sub>2</sub>.



Quindi, abbiamo davvero bisogno di acqua in bottiglia? In GROHE crediamo che la soluzione sia GROHE Blue Home. Abbiamo commissionato all'Università di Göttingen una ricerca approfondita che ha comparato le emissioni di CO<sub>2</sub>. I risultati: una considerevole riduzione del 61 % rispetto all'acqua in bottiglia.

Quindi è possibile gustare acqua pura senza compromettere la propria etica ambientale.





# PIÙ SALUTE NELLA VOSTRA VITA



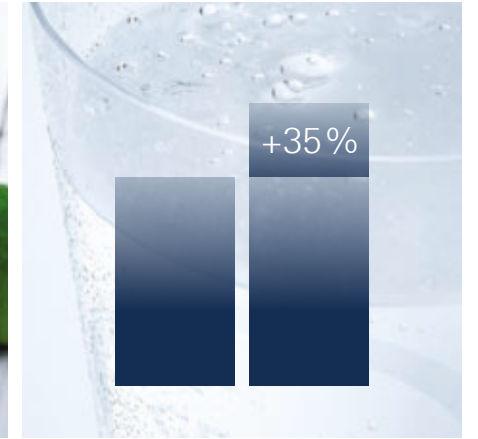
È risaputo che la base di una buona salute è bere molta acqua. Vitale per il cervello, ideale per la pelle. Quindi se si desidera bellezza e mente fresca, GROHE Blue Home è la risposta.



Magnesio e vitalità vanno di pari passo. Con il filtro opzionale Magnesium+, potrete integrare nella vostra dieta questo prezioso minerale. 2 l di GROHE Blue Home contengono la stessa quantità di magnesio di 4 mele – fino a 35 gr per litro. Il magnesio inoltre esalta il sapore dell'acqua.



Il Water Recipe Book è un libro di ricette a base d'acqua ricco di bevande che fanno venire l'aquilina in bocca. Studiate con elementi naturali, sono state sviluppate da GROHE e BWT con la collaborazione di sommelier d'acqua.



Quanta acqua bisognerebbe bere? Gli esperti raccomandano di bere almeno due litri d'acqua al giorno. E con GROHE Blue Home è così semplice e piacevole riempire un bicchiere d'acqua che si finisce per volerne ancora.

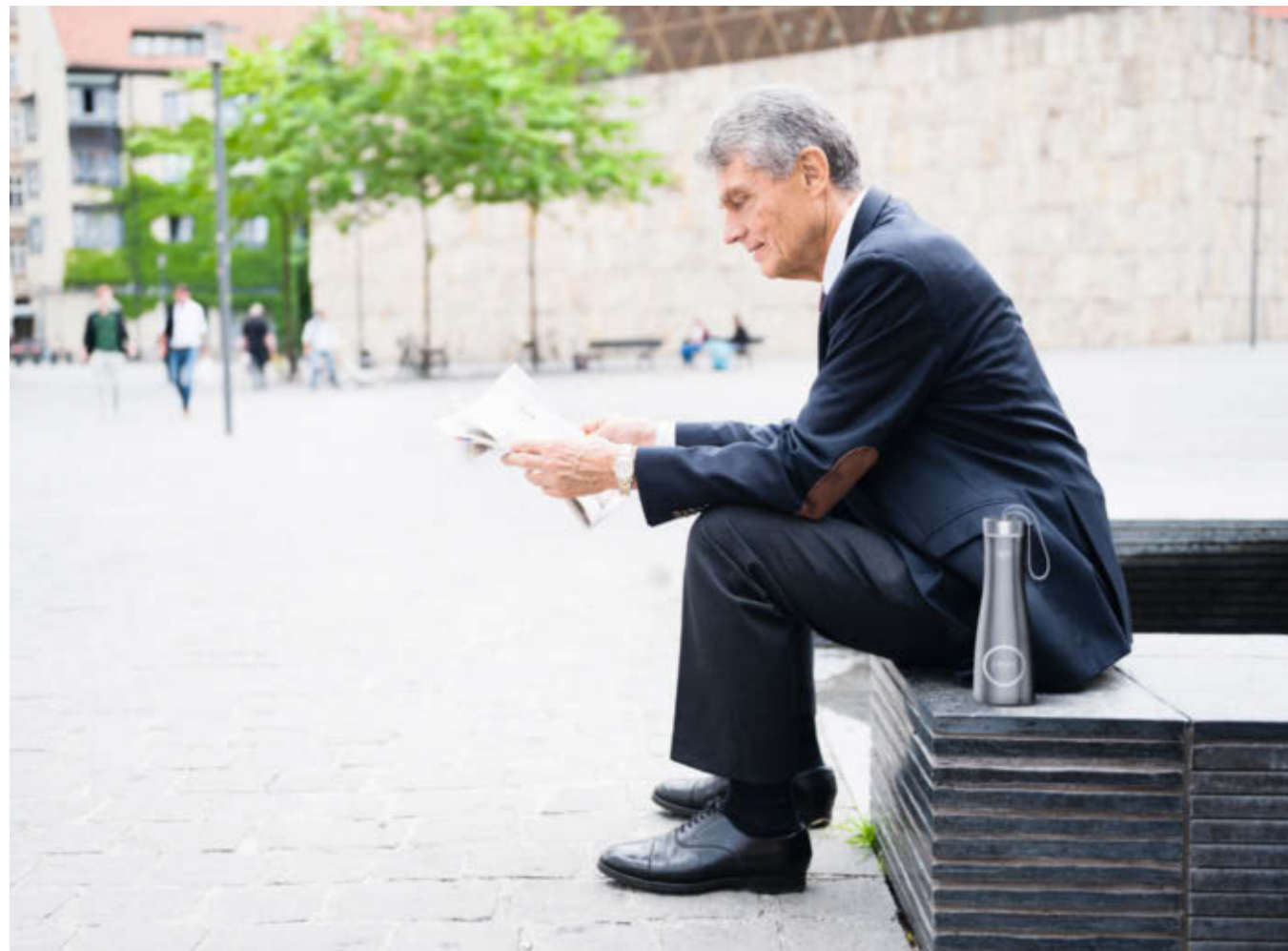




# LA VOSTRA FONTE D'ACQUA QUANDO SIETE FUORI CASA: **GROHE TO GO**

.....

Non c'è bisogno di restare a casa per gustare GROHE Blue Home. Scoprite le pratiche bottiglie per quando siete fuori casa, un tocco di design nella vostra vita quotidiana. In plastica infrangibile o elegante alluminio satinato, permettono di gustare la deliziosa acqua di casa ovunque voi siate. Sia per andare al lavoro che durante l'allenamento, potrete portare queste meravigliose bottiglie sempre con voi.



Visitate il nostro shop online GROHE Blue:  
[https://shop.grohe.com/it\\_it](https://shop.grohe.com/it_it)



**GUARDIAMO  
GROHE BLUE HOME  
PIÙ DA VICINO**







DISEGNATO  
PER **STUPIRE**  
IN CUCINA



Abbiamo disegnato GROHE Blue Home per essere il centro di attrazione della vostra cucina. Per assicurare che il rubinetto sia in armonia con lo stile della vostra cucina, potrete scegliere tra una vasta assortimento di modelli. Ecco tre opzioni eleganti e senza tempo: le bocche a forma di L, C e U sono disponibili con finitura cromata e SuperSteel-satinata.



# IL RUBINETTO CHE SI ACCOMPAGNA PERFETTAMENTE **AGLI ALTRI MISCELATORI**

Se possedete già un rubinetto di alta gamma in cucina che non volete sostituire, GROHE Blue Home Mono è la soluzione ideale. Si integra perfettamente regalandovi una fresca fonte di acqua filtrata frizzante.





Canali di erogazione separati per acqua corrente miscelata e acqua filtrata.



## LA MASSIMA ESPRESSIONE DI DESIGN E FUNZIONALITÀ

GROHE Blue Home è la perfetta combinazione di design senza tempo e caratteristiche innovative, che ne rendono l'utilizzo estremamente piacevole. Non è solo bello da guardare, GROHE Blue Home ha molto di più da mostrare.

Quando è il momento di sostituire il filtro, il display sul rubinetto vi avviserà con una luce lampeggiante arancione.



Una luce lampeggiante bianca vi avviserà quando è il momento di sostituire la bombola di CO2.



Pulsante con indicatore LED luminoso per acqua naturale, leggermente frizzante e frizzante.



Bocca di erogazione girevole, con angolo di rotazione di 150°

Mousseur igienico con doppia uscita ed estraibile (optional) per estendere la portata della bocca di erogazione con un singolo getto

Rotazione della leva in avanti con superficie zigrinata per una migliore presa

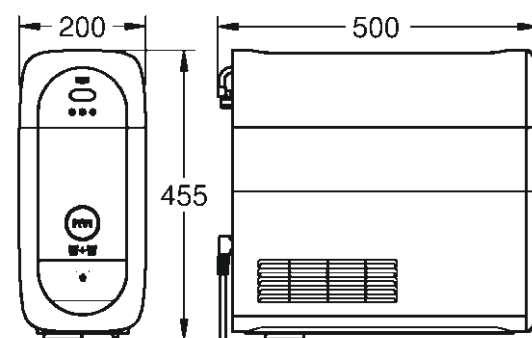
Cartuccia con tecnologia GROHE SilkMove per la normale acqua del rubinetto





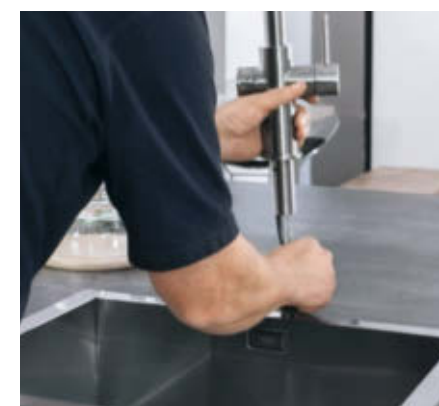
La forma e le dimensioni compatte del refrigeratore GROHE Blue Home lo rendono semplice da collocare in qualsiasi spazio della vostra cucina. Può essere sistemato direttamente sotto il lavello o in remoto entro una distanza di 4 metri anche in uno spazio di soli 30 cm di larghezza, tramite l'ausilio di una prolunga acquistabile separatamente (cod. 40 843 000).

## QUALSIASI SPAZIO PUÒ DIVENTARE LA CASA DI GROHE BLUE HOME



## INSTALLARE IL REFRIGERATORE: NIENTE DI **PIÙ FACILE**

1



Posizionare il rubinetto e fissarlo nella parte inferiore con il set d'installazione.

2



Posizionare la griglia di ventilazione e di conseguenza praticare il rispettivo foro.

3



Avvitare il filtro nell'apposita testata e posizionare il refrigeratore in corrispondenza degli appositi fori.

4



Collegare i tubi al rubinetto e al refrigeratore. Quindi i rubinetti a squadra prima di azionare la corrente elettrica.

5



Avvitare la bombola di CO2 e chiudere con il rivestimento frontale. Lasciare il refrigeratore a riposo per circa 20 minuti per raffreddare l'acqua.

6



Regolare la centralina alla capacità corretta di filtrazione.







ASSORTIMENTO  
**GROHE BLUE HOME**  
E GAMMA ACCESSORI



**31 539 000 / 31 539 DC0**  
GROHE Blue Home  
Bocca a L Starter kit  
con doccetta estraibile



**31 541 000 / 31 541 DC0**  
GROHE Blue Home  
Bocca a U Starter kit  
con mousseur estraibile



**31 543 000 / 31 543 DC0**  
GROHE Blue Home  
Bocca a C Starter kit  
con mousseur estraibile

Opzioni colore:  
● 000 | StarLight Cromo | ● DC0 | SuperSteel-satinato



GROHE  
SilkMove



GROHE  
StarLight



Enhanced  
Water



Swivel  
Stop



Comfort  
Height







**31 454 001 / 31 454 DC1**  
GROHE Blue Home  
Bocca a L Starter kit  
**31 539 000 / 31 539 DC0**  
GROHE Blue Home  
Bocca a L con doccetta  
estraibile

**31 455 001 / 31 455 DC1**  
GROHE Blue Home  
Bocca a C Starter kit  
**31 541 000 / 31 541 DC0**  
GROHE Blue Home  
Bocca a C con mousseur  
estraibile

**31 456 001 / 31 456 DC1**  
GROHE Blue Home  
Bocca a U Starter kit  
**31 543 000 / 31 543 DC0**  
GROHE Blue Home  
Bocca a U con mousseur  
estraibile

**31 498 001 / 31 498 DC1**  
GROHE Blue Home  
Mono Starter kit



**40 404 001**  
GROHE Blue Home  
Filtro Taglia S  
capacità 600 l a 15° KH



**40 547 001**  
GROHE Blue Home  
Filtro a carboni attivi per regioni  
con durezza dell'acqua <9° KH  
capacità 3000 l



**40 691 001**  
GROHE Blue  
Filtro Magnesium+  
con magnesio  
capacità 400 l a 15° KH



**40 434 001**  
GROHE Blue Home  
Cartuccia per pulizia  
**40 694 000**  
Adattatore per filtro di testata  
Grohe Blue BWT solo per  
l'utilizzo con 40 434 001

## OGNI KIT **GROHE BLUE HOME** CONTIENE:



REFRIGERATORE  
GROHE BLUE HOME



BOMBOLA CO2  
DA 425 GR



FILTRO  
TAGLIA S



**40 422 000**  
GROHE Blue  
Bomboloa CO2  
da 425 gr  
4 pezzi  
  
Disponibile anche:  
**40 687 000**  
GROHE Blue  
Bombola di ricarica CO2  
da 425 gr  
4 pezzi



**40 437 000**  
GROHE Blue  
Bicchieri  
6 pezzi



**40 405 000**  
GROHE Blue  
Caraffa in cristallo



**40 848 000 / 40 848 SD0**  
GROHE Blue  
Bottiglia in plastica  
GROHE Blue  
Bottiglia in acciaio inossidabile

**Opzioni colore:**  
● 000/001 | StarLight Cromo | ● DC0/DC1 | SuperSteel-satinato



GROHE  
SilkMove



GROHE  
StarLight



Enhanced  
Water



Swivel  
Stop



Comfort  
Height

Visitate il nostro shop online GROHE Blue:  
[https://shop.grohe.com/it\\_it](https://shop.grohe.com/it_it)



# LE RISPOSTE A TUTTE LE VOSTRE DOMANDE



## **Di quanto spazio c'è bisogno per installare GROHE Blue Home?**

Il refrigeratore è largo 20 cm e profondo 50 cm. Ciò significa che l'intero impianto può essere comodamente sistemato in un mobiletto da cucina standard di 60 cm o addirittura 30 cm.

## **Ogni quanto è necessario sostituire il filtro?**

Il filtro va cambiato almeno una volta l'anno, o più frequentemente se si esaurisce prima. L'indicatore LED luminoso sulla manopola sinistra del rubinetto avvisa quando la capacità del filtro si sta esaurendo. Una luce lampeggiante avvisa quando la capacità è sotto il 10 % e una luce arancio che lampeggia rapidamente indica un livello dell'1 %, che significa che la cartuccia va sostituita. Se il dispositivo è integrato all'app GROHE Ondus ti ricorderà di cambiare il filtro inviando una notifica push.

## **Ogni quanto è necessario sostituire la bombola di CO2?**

Appena l'acqua non risulta più frizzante. Per dare un segnale d'allerta, l'indicatore LED sulla manopola sinistra lampeggerà in bianco poco prima che la bombola sia da sostituire. Il sistema invierà anche una notifica push tramite l'app GROHE Ondus.

## **Dove posso acquistare filtri e bombole di CO2?**

Visitate il nostro shop online GROHE Blue per ordinare tutti i filtri di ricambio, bombole CO2 e accessori oppure utilizzate l'app GROHE Ondus per ordinare le ricariche direttamente dal vostro smartphone.

## **Come si sostituisce il filtro?**

Semplicemente svita il filtro e avvita il nuovo nell'apposita sede. Non è necessario chiudere l'acqua.

## **Come si sostituisce la bombola di CO2?**

Anche la bombola di CO2 si sostituisce facilmente: si svita e avvita la nuova ricarica nell'apposita sede. Facile!

## **Come posso smaltire i filtri?**

I filtri possono essere smaltiti come normale plastica.

## **Quanta acqua frizzante si può erogare con una bombola di CO2 da 425 g?**

La bombola di CO2 da 425 g produce fino a 60 litri di acqua frizzante.

## **Cosa succede se non utilizzo GROHE Blue Home per lunghi periodi di tempo?**

GROHE raccomanda di non lasciare il sistema di filtrazione inutilizzato per lunghi periodi. Se il sistema di filtrazione GROHE Blue rimane inutilizzato per alcuni giorni, si consiglia di risciacquarlo con almeno 4 litri di acqua. Nel caso il sistema rimanga inutilizzato per più di quattro settimane, necessita di essere trattato con il detergente GROHE Blue Bio-Clean 40 434 001 e il filtro va sostituito.

## **Perché dovrei bere acqua GROHE Blue? Si dice continuamente che l'acqua del rubinetto sia di massima qualità, quindi perché dovrei acquistare GROHE Blue Home?**

GROHE Blue purifica ulteriormente la buona qualità dell'acqua di rubinetto, e naturalmente ti dà la possibilità di avere acqua fresca e frizzante. Trattiene sostanze importanti per il corpo come calcio e magnesio, mentre riduce il contenuto di calcare e filtra gli elementi che possono compromettere il sapore come i metalli pesanti (ferro, rame), il cloro e i composti organici dannosi (pesticidi). Le aziende che distribuiscono acqua potabile garantiscono la qualità dell'acqua solo fino al momento in cui entra in casa vostra. Le impurità causate dalle tubature domestiche sono eliminate solo dal filtro GROHE Blue.

## **Quali aspetti devo tenere in considerazione durante l'installazione di GROHE Blue Home?**

Non dimenticate che il refrigeratore necessita una sufficiente presa di ventilazione e un'uscita di scarico per l'aria calda.



# GROHE: UN MONDO DI **DESIGN INTELLIGENTE** PER LA CUCINA



Scoprite la funzionalità e la bellezza del nostro ampio assortimento di rubinetti.

L'offerta spazia dalle forme raffinate ed essenziali dal fascino senza tempo, fino ai modelli dal design più audace e accattivante.

Tutti sono dotati di caratteristiche e funzionalità che garantiscono piacere e semplicità di utilizzo. Ad esempio i modelli con mousseur estraibile e doccette pratiche e comode. O con getti che possono essere attivati con un semplice tocco.

Qualsiasi sia la vostra esigenza, GROHE vi offre varietà, comfort e flessibilità di scelta.



Scoprite di più su [grohe.it](https://www.grohe.it)





## UNA REGISTRAZIONE, DUE VANTAGGI!

Registrate subito il vostro GROHE Blue Home! In questo modo potrete estendere la garanzia da 2 a 3 anni.

Registrazione prodotto: <http://product-registration.grohe.com>

## ORDINE DA CASA: **FATTO**

Visitate il nostro shop online GROHE Blue per scoprire la nostra esclusiva selezione di caraffe, bicchieri e bottiglie To go, oltre che ricambi di filtri e bombole di CO2.



Visitate il nostro shop online GROHE Blue:  
[https://shop.grohe.com/it\\_it](https://shop.grohe.com/it_it)



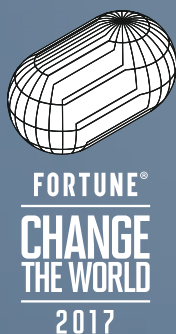
Seguici su



## QUALITÀ



## TECNOLOGIA



## DESIGN

**300+**  
DESIGN AWARDS

## SOSTENIBILITÀ



From FORTUNE September 15, 2017. FORTUNE is a registered trademark of Time Inc., used under license. FORTUNE and Time Inc. are not affiliated with, and do not endorse products or services of, GROHE.

Grohe S.p.A.  
Via Crocefisso, 19  
20122 Milano  
Italia

© 07/2018 – Copyright by GROHE

PART OF **LIXIL**