

Eames Plastic Chair

vitra.

Charles & Ray Eames, 1950



Eames Plastic Chair

Le Eames Plastic Chairs sono versioni rinnovate della leggendaria Fiberglass Chair. L'originale, la primissima sedia in materiale sintetico prodotta industrialmente, era frutto di una collaborazione con Zenith Plastics per il concorso 'Low-Cost Furniture Design' organizzato dal Museum of Modern Art. Nell'attuale versione realizzata in polipropilene, le sedie sono ancora più confortevoli.

La vasta selezione di basamenti ne consente l'utilizzo in vari ambienti: dalla sala da pranzo all'ufficio e al giardino. Le scocche sono disponibili in una vasta gamma di colori e imbottiture con possibilità di abbinare liberamente i componenti per creare la sedia perfetta per le singole esigenze.

Nel 2015 Vitra ha adattato la geometria e l'altezza di seduta delle Eames Plastic Chairs ai requisiti odierni ed ha inoltre ampliato la selezione dei colori con sei nuove tonalità.

La Eames Plastic Armchair è disponibile anche come Eames Plastic Side Chair senza braccioli.



Charles e Ray Eames

Charles e Ray Eames sono considerati tra gli esponenti più importanti del design del XX secolo. La loro opera spazia dalla progettazione di mobili alla cinematografia, alla fotografia e all'allestimento di mostre. Vitra è l'unico produttore dei prodotti Eames per l'Europa e il Medio

Oriente. Quando si acquista un prodotto Eames realizzato da Vitra, si ha la certezza di possedere un pezzo originale.

1	Eames Plastic Chair	10-11	Eames Plastic Chair-Colori	16	Superfici e colori
2-8	Sfera di impiego	12-13	Eames Plastic Chair-Basamenti		
9	Materiali rivestimento	14-15	Dimensioni		



Dining – a casa e fuori

Grazie alla nuova altezza di seduta le Eames Plastic Chairs si adattano maggiormente all'utilizzo in abbinamento a tavoli da pranzo contemporanei. Sia in ambienti domestici che in ristoranti, mense e caffè, grazie alle numerose opzioni di configurazione, consentono di trovare la sedia giusta per qualsiasi arredo e ambiente.

Materiali DAW

- **Basamento:** base in legno in varie tonalità di acero o in frassino color miele, finitura tinta e laccata. Montanti incrociati in tondino d'acciaio in basic dark. (DAW = Dining Height Armchair Wood Base)

Materiali DSW

- **Basamento:** base in legno non impilabile in varie tonalità di acero o in frassino color miele, finitura tinta e laccata. Montanti incrociati in tondino d'acciaio in basic dark. (DSW = Dining Height Side Chair Wood Base)

Materiali DAR

- **Basamento:** base in filo d'acciaio con montanti incrociati, finitura cromata o verniciata a polvere. La versione verniciata a polvere è adatta all'utilizzo in esterni. (DAR = Dining Height Armchair Rod Base)

Materiali DSR

- **Basamento:** base non impilabile a quattro gambe in filo d'acciaio con montanti incrociati. La versione verniciata a polvere è adatta all'utilizzo in esterni. (DSR = Dining Height Side Chair Rod Base)

Materiali DAX

- **Basamento:** base a quattro gambe in tubolare d'acciaio con finitura cromata o verniciata a polvere in basic dark. La versione verniciata a polvere è adatta all'utilizzo in esterni. (DAX = Dining Height Armchair X-Base)

Materiali DSX

- **Basamento:** base non impilabile a quattro gambe in tubolare d'acciaio. La versione verniciata a polvere è adatta all'utilizzo in esterni. (DSX = Dining Height Side Chair X-Base)
- **Nota:** additivi speciali ritardano lo scolorimento dovuto ai raggi UV. L'esposizione ai raggi solari per periodi prolungati può tuttavia causare l'alterazione del colore nel corso del tempo. Si raccomanda pertanto di non esporre la sedia al sole più del necessario.



DAW



DSW



DAR



DSR



DAX



DSX



Outdoor

Le Eames Plastic Chairs con scocche non imbottite e basamenti verniciati a polvere sono adatte all'utilizzo in esterni. Non solo creano accenti formali su terrazzi e in zone di seduta, ma consentono anche di usufruire del loro piacevole comfort all'aperto.

Materiali DAR

- **Basamento:** base in filo d'acciaio con montanti incrociati, finitura cromata o verniciata a polvere. La versione verniciata a polvere è adatta all'utilizzo in esterni. (DAR = Dining Height Armchair Rod Base)

Materiali DSR

- **Basamento:** base non impilabile a quattro gambe in filo d'acciaio con montanti incrociati. La versione verniciata a polvere è adatta all'utilizzo in esterni. (DSR = Dining Height Side Chair Rod Base)

Materiali DAX

- **Basamento:** base a quattro gambe in tubolare d'acciaio con finitura cromata o verniciata a polvere in basic dark. La versione verniciata a polvere è adatta all'utilizzo in esterni. (DAX = Dining Height Armchair X-Base)

Materiali DSX

- **Basamento:** base non impilabile a quattro gambe in tubolare d'acciaio. La versione verniciata a polvere è adatta all'utilizzo in esterni. (DSX = Dining Height Side Chair X-Base)
- **Nota:** additivi speciali ritardano lo scolorimento dovuto ai raggi UV. L'esposizione ai raggi solari per periodi prolungati può tuttavia causare l'alterazione del colore nel corso del tempo. Si raccomanda pertanto di non esporre la sedia al sole più del necessario.



DSR



DAR



DSX



DAX



Living

La sedia a dondolo RAR (Rocking Armchair Rod-Base) e l'elegante DAL (Dining Armchair La Fonda-Base) sono elementi d'arredo di grande forza espressiva, in grado di adattarsi perfettamente ai più svariati ambienti abitativi.

Materiali RAR

- **Base RAR:** basamento in filo d'acciaio con montanti incrociati, pattini in acero massello. (RAR = Rocking Armchair Rod Base)
- **Uso:** consigliato soltanto per uso residenziale.

Materiali DAL

- **Basamento:** base La Fonda in alluminio pressofuso lucido. (DAL = Dining Height Armchair La Fonda Base)



RAR

DAL



Home Office e Studio

Le versioni PACC und PSSC sono dotate di un basamento a cinque razze ammortizzato, girevole e regolabile in altezza, poggiate su rotelle, e offrono un gradevole comfort di seduta in ambienti di lavoro in cui si trascorrono molte ore seduti alla scrivania dell'ufficio.

Materiali PACC

- **Basamento:** base a cinque razze in alluminio pressofuso lucido con ruote doppie in basic dark. (PACC = Pivot Armchair Cast Base on Castors)

Materiali PSSC

- **Basamento:** base a cinque razze in alluminio pressofuso lucido con ruote doppie in basic dark. (PSSC = Pivot Side Chair Cast Base on Castors)



PACC

PSSC



Sedute multiuso

Per aule, sale conferenze, sale stampa, sale riunioni e locali analoghi, in cui le sedute devono garantire la massima flessibilità, le Eames Plastic Chairs offrono da decenni soluzioni di comprovata praticità: I modelli DSS e DSS-N sono impilabili e numerabili, il modello DSS è inoltre agganciabile.

Materiali DSS

- **Base:** basamento tubolare d'acciaio cromato, DSS con staffa per posizionamento in file. (DSS = Side Chair altezza pranzo con basamento impilabile)
- **Impilazione:** la versione senza imbottitura è impilabile fino a un'altezza di 8 sedie a pavimento o su carrello di trasporto. Versione con imbottitura del sedile e imbottitura completa: possibilità di impilare fino a 5 sedie a pavimento, fino a 6 sedie su carrello di trasporto.

Materiali DSS-N

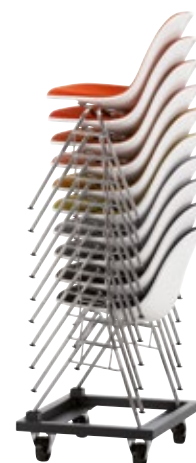
- **Base:** basamento tubolare d'acciaio cromato, DSS-N senza staffe per posizionamento in file. (DSS-N = Side Chair altezza pranzo con basamento impilabile senza collegamento di raccordo)
- **Impilazione:** la versione senza imbottitura è impilabile fino a un'altezza di 8 sedie a pavimento o su carrello di trasporto. Versione con imbottitura del sedile e imbottitura completa: possibilità di impilare fino a 5 sedie a pavimento, fino a 6 sedie su carrello di trasporto.



DSS-N



DSS collegamento in file



Carrello di impilazione

Carrello di impilazione

Il pratico carrello di impilazione facilita la rapida installazione e rimozione delle sedie in caso di utilizzo temporaneo.



Collegamento in file

Il collegamento in file consente di agganciare facilmente tra loro le sedie e mantenerle al proprio posto.



Numerazione per file e posti a sedere

I modelli DSS e DSS-N possono essere dotati sia di numerazione per fila che di numerazione per posto a sedere.





Aree di attesa

Per le Eames Plastic Chairs sono disponibili basamenti a traversa longitudinale in grado di supportare da due a cinque scocche di seduta affiancate. Grazie alle robuste scocche di seduta e al telaio strutturale indistruttibile, queste configurazioni sono adatte a sale d'attesa di qualsiasi intensità di utilizzo.

Materiali Eames Plastic Chair a traversa

- **Unità tavolino:** materiale solid-core nero (560 x 430 mm).
- **Basamento:** supporto a trave a due gambe di diverse lunghezze in grado di supportare da 2 a 5 scocche di seduta o unità tavolino. Trave a T: rivestimento epossidico in basic dark, gambe in alluminio lucido. Dotate di pattini in plastica per moquette o inserti in feltro per pavimenti rigidi.



Eames Plastic Side Chair a traversa



Eames Plastic Armchair a traversa

**Hopsak**

100 % polyamide | 550 g/m²

L'Hopsak è un espressivo tessuto a tessitura piatta, realizzato in poliammide. I colori a doppia tonalità offrono una moltitudine di possibilità di design in combinazioni di filati in trama e ordito in toni a contrasto, vivaci o delicati. L'Hopsak è un tessuto robusto e resistente che può essere utilizzato sia in ambienti privati che in aree pubbliche. È disponibile in diverse versioni colore.

**ISTRUZIONI DI CURA****Tessuti di rivestimento**

Per la manutenzione dei tessuti di rivestimento è sufficiente aspirare regolarmente polvere e altri residui con una bocchetta per imbottiture. Come rimuovere le macchie: Le macchie recenti possono essere eliminate rimuovendo immediatamente la sostanza con un panno assorbente che non lasci residui. Lavorare dai bordi della macchia verso il centro per evitare la formazione di aloni. Si consiglia di utilizzare a tal fine acqua distillata per prevenire la formazione di macchie di calcare sui tessuti scuri. Come eliminare le macchie ostinate: Per eliminare le macchie secche strofinare delicatamente con una spazzola morbida (es. spazzola per vestiti). A seconda del tipo di sostanza, potrebbe rendersi necessario l'utilizzo di solventi. In tal caso consultare uno specialista. Non strofinare troppo energicamente la superficie dei tessuti. Non utilizzare mai un prodotto di pulizia a base di solventi senza conoscenze specifiche.

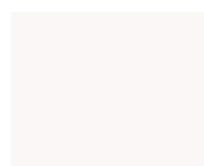
Plastica

Le plastiche utilizzate da Vitra sono robuste, presentano un'elevata stabilità di forma e una spiccata resistenza allo scolorimento, nonché a vari prodotti chimici e altre sostanze. Speciali additivi rallentano inoltre lo sbiadimento dei colori dovuto ai raggi UV. Esponendo tuttavia la sedia al sole per un lungo periodo di tempo, il colore può subire alterazioni. Consigliamo pertanto di non esporre la sedia al sole più a lungo del necessario. Per pulire la plastica, utilizzare un panno morbido e umido senza superfici ruvide. Si consiglia quindi di asciugare delicatamente. Come rimuovere le macchie: Per eliminare le macchie si consiglia di utilizzare comuni detergenti ad azione delicata. Evitare in ogni caso detergenti abrasivi come paste e polveri nonché detergenti "tuttofare" aggressivi come l'alcol, in quanto potrebbero danneggiare la superficie.

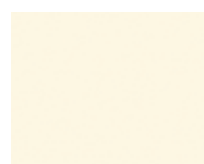


In collaborazione con la designer olandese Hella Jongerius, Vitra ha elaborato una vasta tavolozza di colori per scocche e imbottiture, che offre infinite possibilità di combinazione.

Colori della scocca



04
bianco



30
crema



23
grigio ghiaccio



94
grigio muschio



73
blu navy



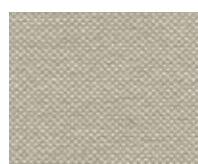
21
oceano



Colori dell'imbottitura-proposte



74
blu scuro/avorio



79
warmgrey/avorio



81
blu ghiaccio/avorio



85
menta/avorio



84
blu/marrone palude



73
petralio/marrone palude



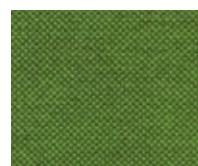
88
cognac/avorio



69
verde prato/avorio



82
blu ghiaccio/marrone palude



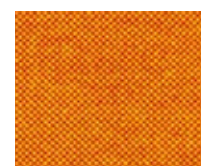
70
verde prato/foresta



83
blu/avorio



85
menta/avorio



72
giallo/rosso papavero

Colori della scocca



93
classic green



34
senape



03
rosso papavero



28
rosso classico



89
rosso ossido



25
mauve grigio



35
basalt



01
basic dark



Colori dell'imbottitura-proposte



86
menta/foresta



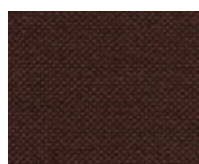
71
giallo/verde tiglio



65
corallo/rosso papavero



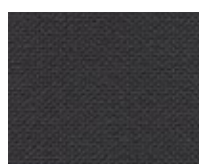
63
rosso/rosso papavero



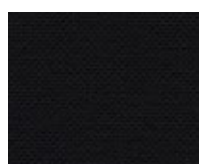
76
castagna/marrone palude



80
warmgrey/marrone palude



05
grigio scuro



66
nero



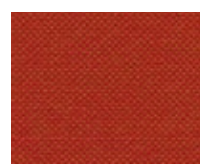
70
verde prato/foresta



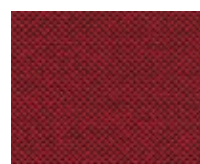
69
verde prato/avorio



68
rosa/rosso papavero



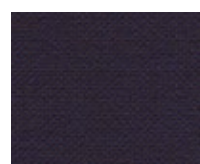
96
rosso/cognac



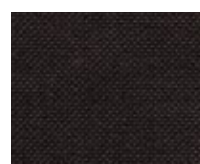
62
rosso/marrone palude



75
blu scura/marrone palude



75
blu scura/marrone palude



78
nero/marrone palude



69
verde prato/avorio



67
rosso papavero/avorio



67
rosso papavero/avorio



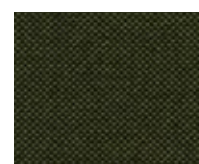
62
rosso/marrone palude



62
rosso/marrone palude



75
blu scura/marrone palude



77
nero/foresta



DAR & DSR



DAW & DSW



DAX & DSX

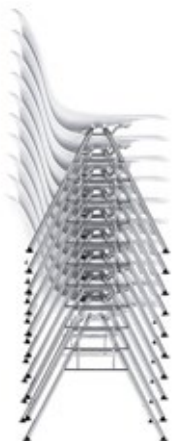


DAL

RAR



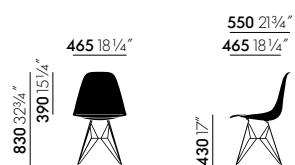
PSCC & PACC



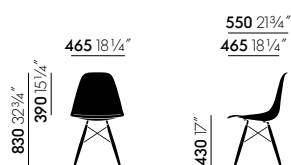
DSS & DSS-N



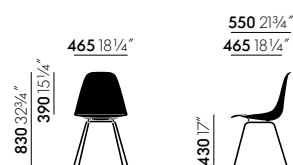
Eames Plastic Chair a traversa



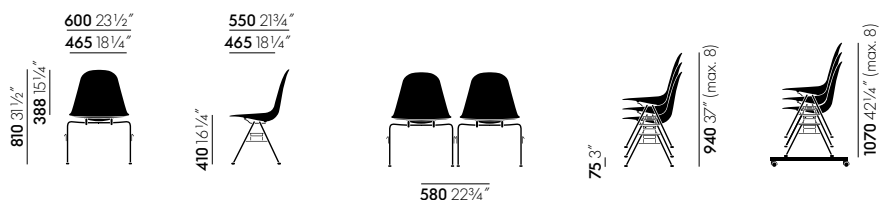
DSR



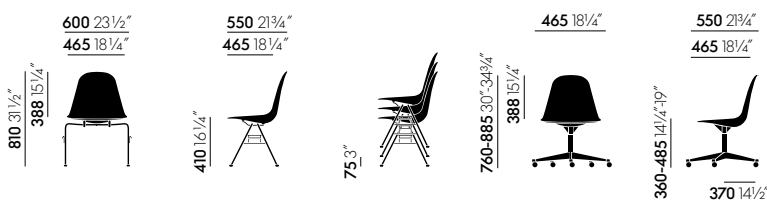
DSW



DSX

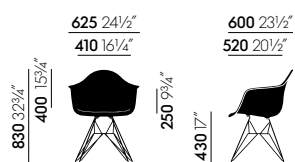


DSS

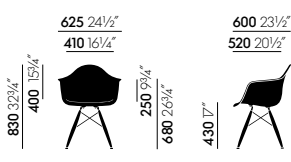


DSS-N

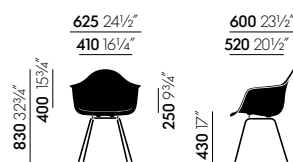
PSCC



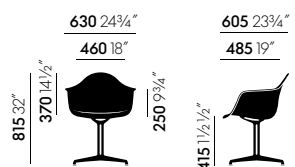
DAR



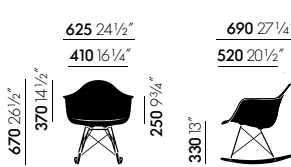
DAW



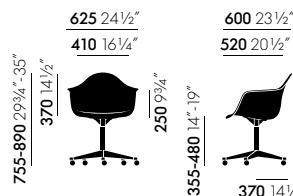
DAX



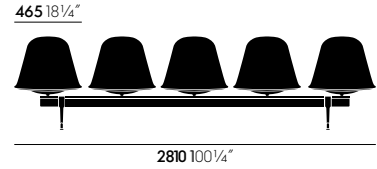
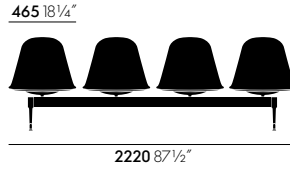
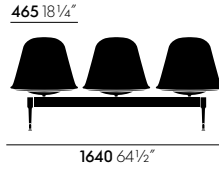
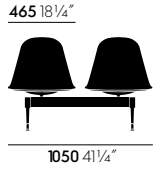
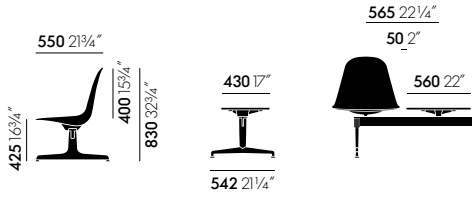
DAL



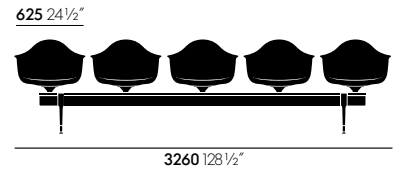
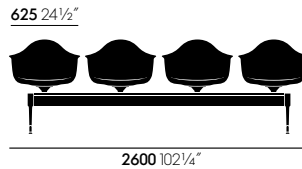
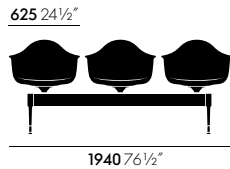
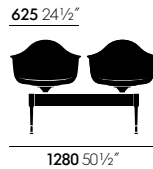
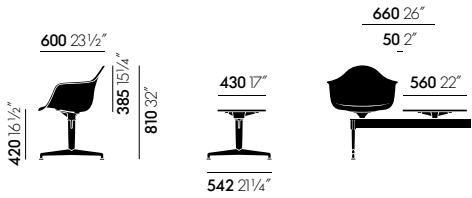
RAR



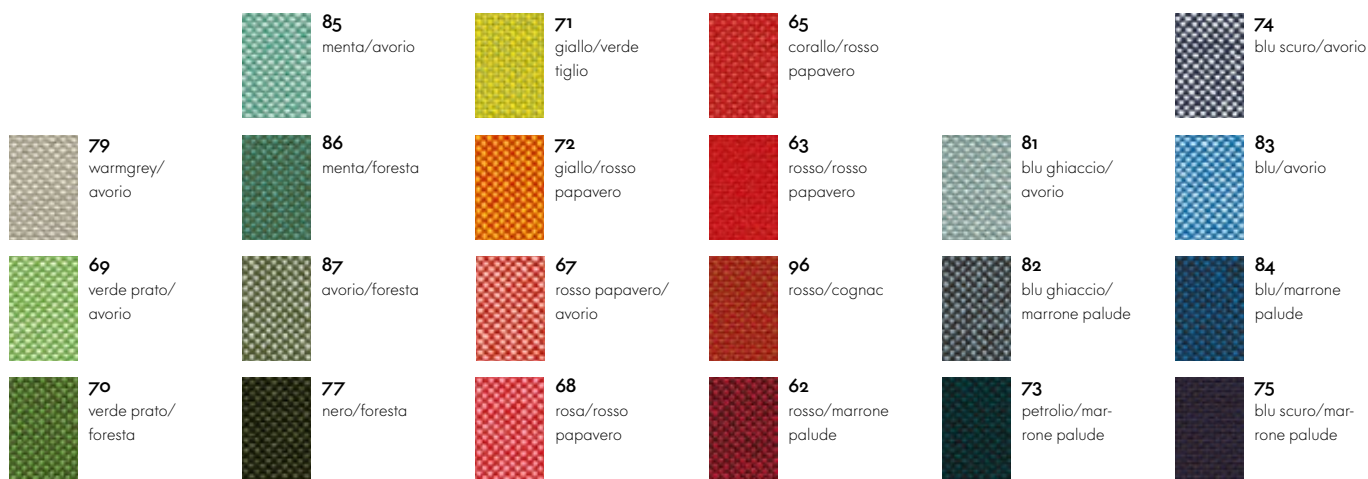
PACC



Eames Plastic Side Chair traversa



Eames Plastic Armchair traversa



Hopsak

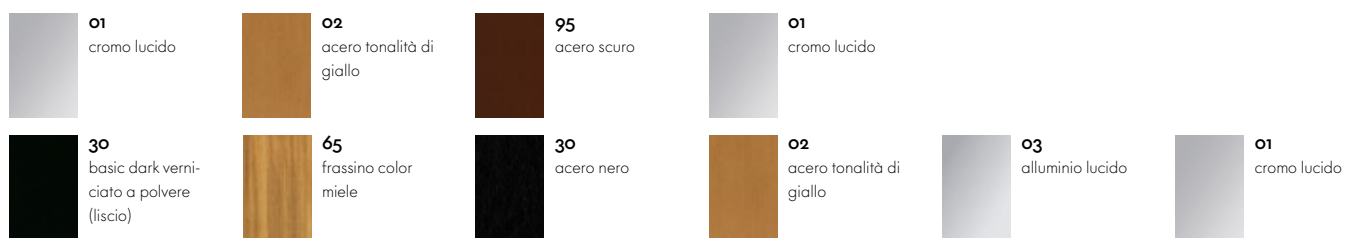


Hopsak

Scocca sedia

Impuntura

BASAMENTO



Hopsak

DSW, DAW

RAR

DAL, PACC, PSCC

DSS, DSS-N

