

Présentation du mobilier dans la Maison La Roche, Paris, 1928 © Le Corbusier, Pierre Jeanneret, Charlotte Perriand /ADAGP. Source FLC / AChP

ITA

Tra i best-seller universali di Cassina, la Chaise longue à réglage continu rappresenta la chaise longue per antonomasia. Fu progettata nel 1928 sulla base di uno studio delle sedute per il riposo per rappresentare il concetto di relax. E' testimonianza del desiderio dei tre autori di porre l'uomo al centro del loro progetto, esprimendo la piena corrispondenza tra forma e funzione attraverso un perfetto equilibrio tra purezza del disegno e comfort dell'utente. La stabilità della culla, in qualsiasi angolo di inclinazione, è assicurata dall'attrito con i tubi di gomma utilizzati per rivestire i traversi del piedistallo. Oggi questo modello viene riproposto anche in versione full black, con struttura, culla e rivestimento neri.

DEU

Zu den weltweiten Bestsellern von Cassina zählt auch die Chaise longue à réglage continu, bei der es sich um die Chaiselongue par excellence handelt. Sie wurde 1928 basierend auf einer Studie über Sitzmöbel für Momente der Ruhe und Erholung entworfen und steht für das Konzept der Entspannung. Diese Chaiselongue bringt den Wunsch der drei Designer zum Ausdruck, den Mensch in den Mittelpunkt ihres Entwurfs zu stellen, und verbindet Form und Funktion mit einer perfekten Harmonie von klarem Design und Komfort des Benutzers. Für die Stabilität der Liege bei jeder Neigung garantiert die Reibung der Gummiüberzüge an den Querstreben des Gestells. Heute ist dieses Modell auch in der Version Full Black mit Gestell, Liege und Auflage in Schwarz erhältlich.

ENG

Among the all-time Cassina best-sellers, the Chaise longue à réglage continu is the quintessential chaise longue. Designed in 1928, it was based on a study of restful seating and epitomizes the concept of relaxation. It demonstrates the desire of the three authors to place the individual at the centre of their design project, expressing the absolute dovetailing of form and function by achieving the perfect balance between design purity and user comfort. The recliner's stability, at any angle of inclination, is ensured through friction with the rubber tubes that sheathe the crosspieces on the base. This model has now been brought back in an all-black version, with black structure, recliner and upholstery.

FRA

Comptant parmi les best-sellers universels de Cassina, la Chaise longue à réglage continu représente la chaise longue par excellence. Elle fut conçue en 1928 sur la base d'une étude des chaises de repos pour figurer le concept de détente. Elle témoigne du désir des trois auteurs de placer l'homme au centre de leur projet, en exprimant la correspondance entre forme et fonction à travers un équilibre parfait entre la pureté des lignes et le confort de l'utilisateur. La stabilité de la balancelle, quel que soit l'angle d'inclinaison, est garantie par les tubes en caoutchouc utilisés pour le revêtement des barres transversales de la structure. Aujourd'hui ce modèle est proposé aussi dans la version total noir, avec structure, balancelle et revêtement noirs.



LC  
PJ  
CP

Cassina iMaestri Collection

Collection Le Corbusier®, Pierre Jeanneret®, Charlotte Perriand®

Designed by

Le Corbusier, Pierre Jeanneret, Charlotte Perriand, 1928

Produced

Cassina, 1965



a



b



LC  
PJ  
CP

Cassina iMaestri Collection

Collection Le Corbusier®, Pierre Jeanneret®, Charlotte Perriand®

Designed by

Le Corbusier, Pierre Jeanneret,  
Charlotte Perriand, 1928

Produced

Cassina, 1974

4 Chaise longue, à réglage continu

- Struttura
- Telaio in tubolare d'acciaio. Finitura cromato lucido.
  - Cinghiatura elastica o molle in acciaio nichelato per fissaggio e ancoraggio rivestimento per la versione autoportante.
- Imbottitura
- Cuscino poggiatesta in ovatta in fibra di poliestere resinata.
  - Materassino in poliuretano espanso (ove presente).
- Rivestimento
- Tessuto autoportante, pelle con pelo, pelle, cuoio autoportante.
- Basamento
- Basamento in tubolare di acciaio verniciato nero.
- Piedino
- In materiale plastico di colore nero.

4 Chaise longue, à réglage continu

- Structure
- Frame in tubular steel. Polished chrome finish.
  - Elastic webbing or nickel-plated steel springs to secure and anchor the upholstery in the self-supporting version.
- Padding
- Headrest cushion in resin-treated polyester fibre.
  - Topper in polyurethane foam (when included).
- Upholstery
- Self-supporting fabric, hair-on leather, leather, self-supporting saddle-hide.
- Base
- In tubular steel painted black.
- Feet
- In black plastic.

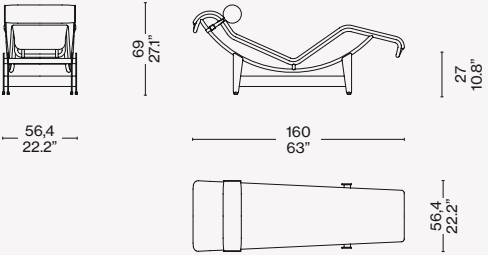
4 Chaise longue à réglage continu, noire

- Struttura
- Telaio in tubolare d'acciaio. Finitura: verniciato nero con cinghiatura elastica.
- Imbottitura
- Cuscino poggiatesta in ovatta in fibra di poliestere resinata.
  - Materassino in poliuretano espanso (ove presente).
- Rivestimento
- Pelle nera e pelle con pelo nera.
- Basamento
- Basamento in tubolare di acciaio verniciato nero.
- Piedino
- In materiale plastico di colore nero.

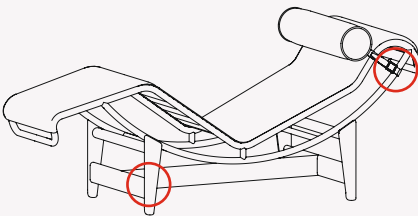
4 Chaise longue à réglage continu, noire

- Structure
- Frame in tubular steel. Finish: painted black, with elastic webbing.
- Padding
- Headrest cushion in resin-treated polyester fibre.
  - Topper in polyurethane foam (when included).
- Upholstery
- Black leather and leather with black hairyskin.
- Base
- In tubular steel painted black.
- Feet
- In black plastic.

004 1C/4C/1T/1P/\_N



Identifying marks and production numbers



Cassina



LC  
PJ  
CP

Le Corbusier® Pierre Jeanneret® Charlotte Perriand®

4 Chaise longue, à réglage continu

- Gestell
- Rahmen aus Hohlprofil aus Stahl. Oberfläche verchromt glänzend.
  - Elastische Riemen oder Federn aus vernickeltem Stahl zur Befestigung und Verankerung des Bezugs in der selbsttragenden Version.
- Polsterung
- Nackenrolle mit Polyesterwatte aus Polyesterharzfasern mit Vlies.
  - Auflage aus PU-Schaum (falls vorhanden).
- Bezug
- Selbsttragender Stoff, Fell, Leder, selbsttragendes Kernleder.
- Untergestell
- Aus Hohlprofil aus Stahl mit Lackierung in Schwarz.
- Gleiter
- Aus schwarzem Kunststoff.

4 Chaise longue, à réglage continu

- Structure
- Cadre en acier tubulaire. Finition chrome poli.
  - Sangles élastiques ou ressorts en acier nickelé pour la fixation et l'ancrage du revêtement pour la version autoporteuse.
- Rembourrage
- Coussin appui-tête en ouate de fibres de polyester résinée.
  - Matelas en mousse polyuréthane (lorsqu'il y en a un).
- Revêtement
- Tissu autoporteur, peau à poil, cuir, cuir de sellerie autoporteur.
- Piètement
- Piètement en acier tubulaire peint en noir.
- Embouts de pieds
- En matériau plastique noir.

4 Chaise longue à réglage continu, noire

- Gestell
- Rahmen aus Hohlprofil aus Stahl. Oberfläche: Lackierung in Schwarz mit elastischen Riemen.
- Polsterung
- Nackenrolle mit Polyesterwatte aus Polyesterharzfasern mit Vlies.
  - Auflage aus PU-Schaum (falls vorhanden).
- Bezug
- Schwarzes Leder und Leder mit schwarzem Fell.
- Untergestell
- Aus Hohlprofil aus Stahl mit Lackierung in Schwarz.
- Gleiter
- Aus schwarzem Kunststoff.

4 Chaise longue à réglage continu, noire

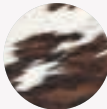
- Structure
- Cadre en acier tubulaire. Finition: peint en noir équipé de sangles élastiques.
- Rembourrage
- Coussin appui-tête en ouate de fibres de polyester résinée.
  - Matelas en mousse polyuréthane (lorsqu'il y en a un).
- Revêtement
- Cuir noir et cuir avec poil noire.
- Piètement
- Piètement en acier tubulaire peint en noir.
- Embouts de pieds
- En matériau plastique noir.

Finiture/Finishes/  
Ausführungen/Finitions



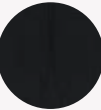
a

Autoportante écru/  
Beige canvas/Canvas  
natur/Toile écru



b

Pelle con pelo/  
Hairyskin/Fell/Peau  
à poils 13Z229



c

Pelle/leather/leder/  
Cuir Extra 13Y253



d

Pelle con pelo/Hairyskin/Fell/  
Peau à poils 13Z226