

O U T D O O R



1920[®]
R
MADE IN ITALY

RIVA1920

Riva1920 racconta di un dialogo ininterrotto tra estetica ed etica. La storia di un'azienda con solide radici e una grande artigianalità, che da più di 100 anni coniuga innovazione e design nel rispetto dell'ambiente e della migliore tradizione del Made in Italy. Collaborando con i principali protagonisti di architettura e arte, si distingue per la produzione di arredi di eccellente qualità in cui il legno è il protagonista indiscusso, dando vita a qualcosa di speciale, unico e senza tempo.

Riva1920 tells of an uninterrupted dialogue between aesthetics and ethics. The history of a company with solid roots and great craftsmanship, which for more than 100 years has combined innovation and design with respect for the environment and the best tradition of Made in Italy. It cooperates with the main protagonists of architecture and art and stands out for the production of excellent quality furniture in which wood is the undisputed protagonist, giving life to something special, unique and timeless.

Riva1920 erzählt von einem ununterbrochenen Dialog zwischen Ästhetik und Ethik. Die Geschichte eines Unternehmens mit soliden Wurzeln und großer Handwerkskunst, das seit mehr als 100 Jahren Innovation und Design unter Berücksichtigung der Umwelt und der besten Tradition des Made in Italy vereint. In Zusammenarbeit mit den wichtigsten Protagonisten der Architektur und der Kunst zeichnet sich das Unternehmen durch die Herstellung hochwertiger Möbel aus, bei denen Holz der unbestrittene Protagonist ist und etwas Besonderes, Einzigartiges und Zeitloses zum Leben erweckt.

“LET’S MEET
OUTSIDE”

Teak, tessuti idrorepellenti e Cedro profumato del Libano.

“LET’S MEET
OUTSIDE”

Teak, water-repellent fabrics and scented Cedar of Lebanon.

“TREFFEN WIR UNS
DRAUSSEN”

Teakholz, wasserabweisende Stoffe und duftende libanesische Zeder.



OUTDOOR COLLECTION

Le collezioni di Riva1920 dedicate all'outdoor, si svelano funzionali e sorprendenti, pensate per uno spazio contemporaneo dove condividere momenti di relax accompagnati dalla natura.

La funzionalità del Teak, la resistenza dei tessuti, l'eleganza delle forme della Bungalow Collection incontrano l'unicità del cedro, legno dall'inebriante profumo e dalla particolare colorazione, che rendono inimitabile ogni esperienza all'aperto.

The Riva1920 collections dedicated to outdoor are functional and surprising, conceived for a contemporary space where you can share relaxing moments accompanied by the nature.

The functionality of the Teak wood, durable fabrics, the elegance of the shapes of the Bungalow Collection meet the uniqueness of cedar, a wood having a heady scent and a particular color, which make every outdoor experience inimitable.

Die dem Außenbereich gewidmete Riva 1920 Kollektionen erweisen sich als funktionsgerecht und überraschend. Sie sind für einen modernen Raum entworfen, in dem man Momente des Entspannens in der Natur finden kann.

Die Funktionalität vom Teakholz, die Widerstandsfähigkeit der Stoffe, die Eleganz der Formen der Bungalow-Kollektion treffen auf die Einzigartigkeit des Zedernholzes - Holz mit berauschendem Duft und einer besonderen Färbung - die jedes Outdoor-Erlebnis unnachahmlich machen.



CEDARWOOD COLLECTION

Riva 1920 offre per la zona outdoor una raffinata collezione di pezzi in cedro che, se posizionati all'esterno, con il passare del tempo assumono una raffinata tonalità color grigio tortora. Il Cedro del Libano è perfetto per arredare l'outdoor, grazie alla sua grande resistenza all'umidità e all'acqua; infatti, da un'importante analisi è emerso che è molto resistente alle intemperie e contiene ben 18 anti-fungoidi che prevengono il marcimento. La collezione Cedro è ideale per decorare giardini, terrazze, zone living e relax in esterno, e Riva1920 propone tutti i suoi prodotti, con inserimento, dove previsto, di tessuti outdoor adatti a resistere alle intemperie; anche i prodotti con inserti o componenti in ferro presentano le stesse caratteristiche.

IL LEGNO DI CEDRO DEL LIBANO:

Riva 1920 recupera gli alberi di cedro caduti in seguito ad eventi naturali o abbattuti a causa di tagli programmati, effettuati per questioni di sicurezza. I maestosi tronchi vengono stoccati nell'ampio piazzale antistante l'unità produttiva; quello che colpisce è l'inebriante profumo che il cedro sprigiona nell'aria.

For the outdoor area, Riva1920 offers a refined collection of Cedarwood pieces of furniture that, if placed outside, will gradually take on a sophisticated dove gray hue. Cedarwood of Lebanon is perfect for outdoor decorating, thanks to its high resistance to humidity and water; in fact, an important analysis demonstrated it's highly weatherproof and contains as many as 18 antifungal agents preventing rot. The Cedar collection is ideal for decorating gardens, terraces, and outdoor living and relax areas, and Riva1920 presents all of its products, inserting, where applicable, weatherproof outdoor fabrics; products with iron inserts or components also exhibit the same characteristics.

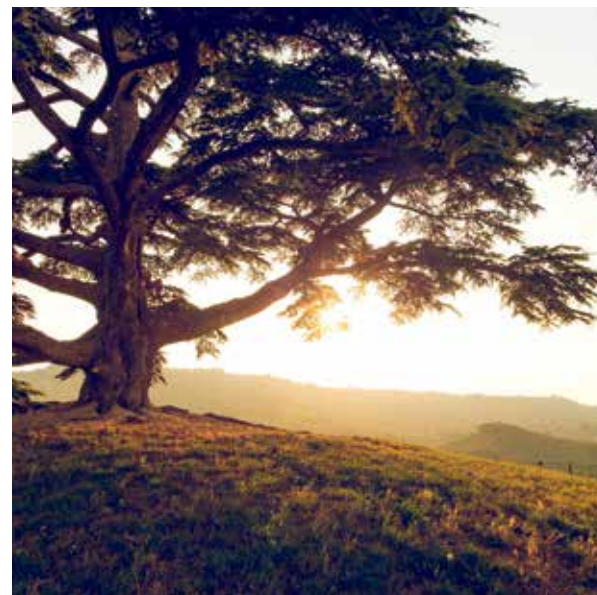
CEDAR WOOD:

Riva 1920 recovers cedar trees fallen naturally or cut down for security reasons. The magnificent trunks are stored in the large yard in front of the production unit. The heady scent in the air is striking.

Riva 1920 bietet eine raffinierte Kollektion von Produkten aus Zeder an, die mit der Zeit im Außenbereich einen raffinierten taubengrauen Farbton annehmen. Die Libanon-Zeder eignet sich dank ihrer großen Beständigkeit gegen Feuchtigkeit und Wasser perfekt für die Outdoor Einrichtung. Tatsächlich ergab eine wichtige Analyse, dass es sehr wetterbeständig ist und 18 Antipilzmittel enthält, die Fäulnis verhindern. Die Cedarwood Collection eignet sich ideal für die Dekoration von Gärten, Terrassen, Wohn- und Entspannungsbereichen im Freien, und Riva1920 bietet die Produkte auch mit Outdoor-Stoffen an, die schlechtem Wetter standhalten; Produkte mit Eisenteilen weisen die gleichen Eigenschaften auf.

ZEDERNHOLZ:

Riva 1920 gewinnt Zedern zurück, die infolge von Naturereignissen gefallen sind oder aus geplanten Gründen aufgrund geplanter Schnitte gefällt wurden. Die majestätischen Stämme werden auf dem großen Vorfeld vor der Produktionseinheit aufbewahrt; Auffällig ist der berauschende Duft, den Zeder in die Luft abgibt.





VELA OUTDOOR

Tavolo · Table · Tisch
design by C.R.&S. Riva1920

CLESSIDRA

Sgabello · Stool · Hocker
design by Mario Botta

CURVE BENCH

Panca · Bench · Bank
design by Brodie Neill

MAUI

Poltrona · Armchair · Sessel
design by Terry Dwan



VELA OUTDOOR

design by C.R.&S. Riva1920

Godere del contatto con la natura nel comfort della propria casa, trasformando ogni area outdoor in uno spazio da guardare con occhi nuovi e in cui farsi avvolgere dal profumo di Cedro.

Enjoy being in touch with nature in the comfort of your own home, turning every outdoor area in a space to gaze at with fresh eyes.

Genießen Sie den Kontakt mit der Natur bequem von zu Hause aus und verwandeln Sie den Außenbereich in einen Platz, den Sie mit neuen Augen betrachten und in den Sie sich vom Duft von Zedernholz einhüllen können.





VELA OUTDOOR

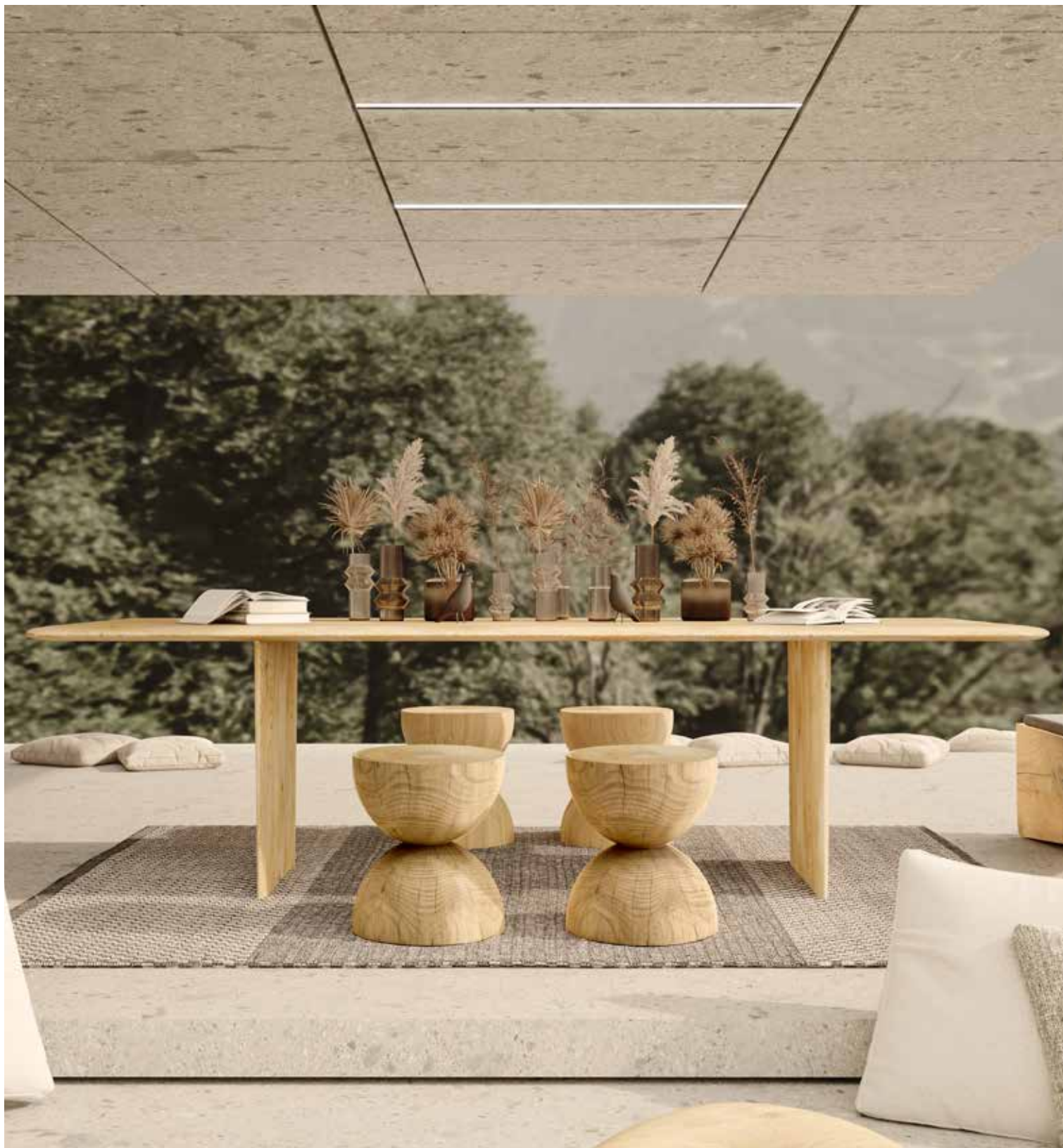
design by C.R.&S. RIVA1920

Versione per outdoor in legno massello di cedro profumato del Libano, con i classici lati stoncati e caratterizzato da top e gambe con spessori assottigliati tramite lavorazione a saponetta, che donano leggerezza e sinuosità; il top è costituito da liste accostate.

Outdoor version in scented Cedar of Lebanon solid wood, with the classic rounded sides, characterized by the thinner thickness of the top and legs due to the bevelled and rounded edges, endowing it with lightness and sinuosity. Top made of solid wood planks, not glued.

Outdoor Tisch aus massivem, duftendem Zedernholz mit abgerundeten Kanten und Ecken, die ihm ein leichtes Design verleihen. Die Tischplatte besteht aus Brettern mit Fugen, nicht verleimt.





CM: L. 200/220/240/260/280/300 · P. 100 · H. 75



SOLID SWING OUTDOOR

design by Authentic Design

I confini tra interno ed esterno, tra mondo umano e naturale, diventano più labili e sfumati per favorire un incontro armonioso.

The borders between inside and outside, between the human and natural world, become ephemeral and blurred to foster a meeting in harmony.

Die Grenzen zwischen Innen und Außen, zwischen Mensch und Natur werden labiler und verschwimmen, um eine harmonische Begegnung zu ermöglichen.







SOLID SWING OUTDOOR

Tavolo · Table · Tisch
design by Authentic Design

FIORD

Sgabello · Stool · Hocker
design by Marc Sadler





CM: L. 220/240/260/280/300 · P. 100 · H. 75



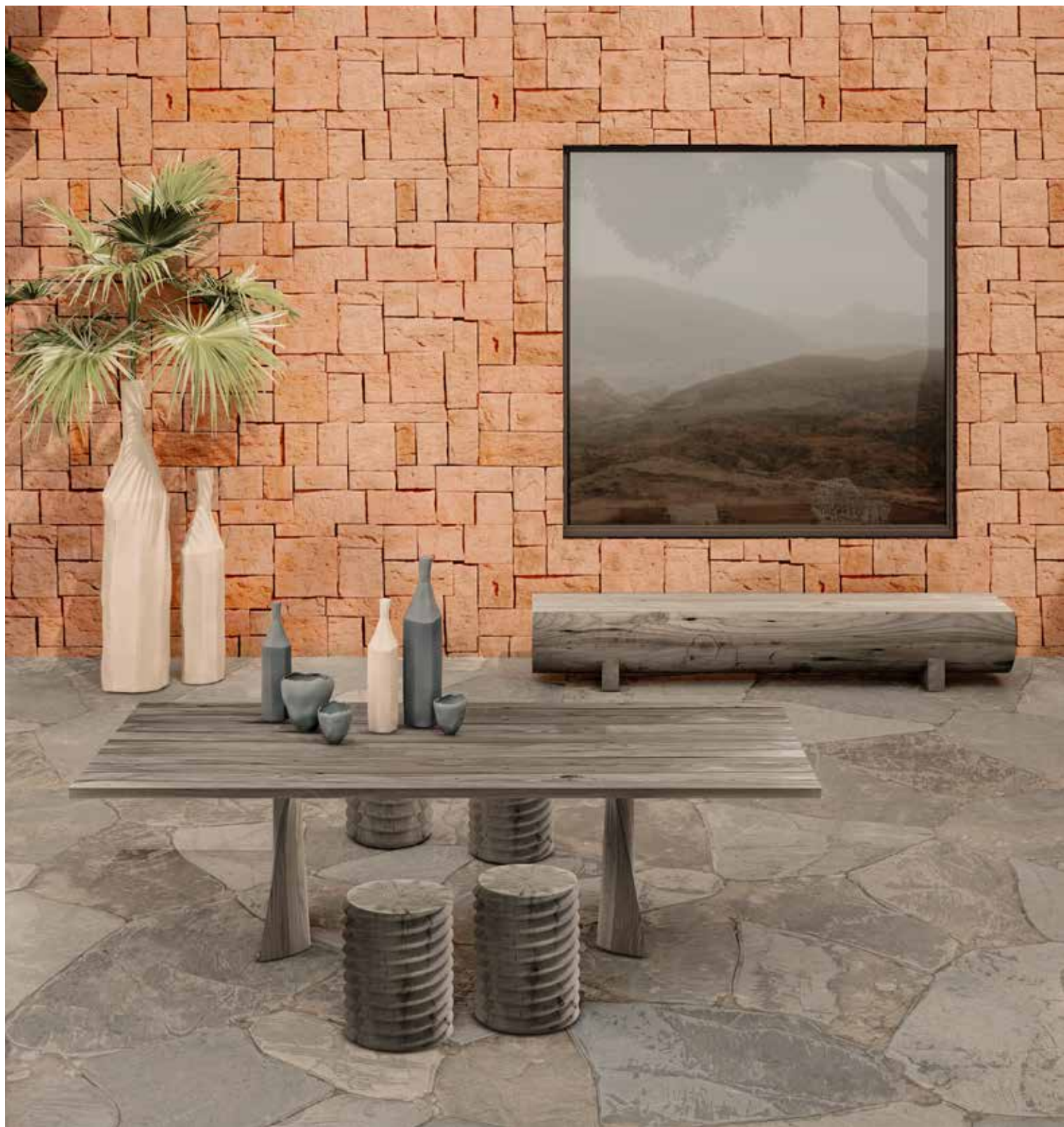
SOLID SWING OUTDOOR

design by Authentic Design

Versione per outdoor, in legno massello di cedro profumato del Libano. Top a liste accostate con bordi smussati. La forma del basamento nasce da un gioco di linee curve e rette che ne donano leggerezza.

Outdoor version, in Lebanon cedar scented wood. Top in juxtaposed slats with bevelled edges. The shape of the base comes from an interplay of curved and straight lines that give it lightness.

Outdoor-Version aus massivem, duftendem libanesischem Zedernholz. Platte aus Planken mit Fugen und mit abgeschrägten Kanten. Die Form des Gestells ergibt sich aus einem Spiel von geschwungenen und geraden Linien, die ihm Leichtigkeit verleihen.



CM: L. 220/240/260/280/300 · P. 100 · H. 75

SOLID SWING OUTDOOR

Tavolo · Table · Tisch
design by Authentic Design

VITAE SMALL

Sgabello · Stool · Hocker
design by C.R.&S. Riva1920

SOLID SWING OUTDOOR

design by Authentic Design

Adattarsi per resistere, senza mai perdere la propria identità più profonda. Esposto alle intemperie, il legno di Cedro si tinge a poco a poco di un delicato grigio tortora.

Adapting as an act of resistance, without ever losing your deeper identity. When exposed to the elements, Cedarwood takes on a delicate dove gray hue little by little.

Es passt sich an, um die Zeit zu überdauern, ohne jemals seine tiefste Identität zu verlieren. Den Elementen ausgesetzt, färbt sich das Zedernholz allmählich in ein zartes Taubengrau.



Il Cedro del Libano è perfetto per arredare l'outdoor, grazie alla sua grande resistenza all'umidità e all'acqua; infatti, da un'importante analisi è emerso che è molto resistente alle intemperie e contiene ben 18 anti-fungoidi che prevengono il marcimento, con il passare del tempo assume una raffinata tonalità color grigio tortora.

Cedarwood of Lebanon is perfect for outdoor decorating, thanks to its high resistance to humidity and water; in fact, an important analysis demonstrated it's highly weatherproof and contains as many as 18 antifungal agents preventing rot. It will gradually take on a sophisticated dove gray hue.

Die Libanon-Zeder eignet sich dank ihrer großen Beständigkeit gegen Feuchtigkeit und Wasser perfekt für die Outdoor Einrichtung; Tatsächlich ergab eine wichtige Analyse, dass es sehr wetterbeständig ist und 18 Antipilzmittel enthält, die Fäulnis verhindern. Mit der Zeit nimmt das Holz im Außenbereich einen raffinierten taubengrauen Farbton an.

I COMPLEMENTI

COLLEZIONE CEDRO

FURNISHINGS ACCESSORIES

CEDARWOOD COLLECTION

EINRICHTUNGSZUBEHÖR

ZEDERNHOLZ-KOLLEKTION

Una varietà di forme, ispirazioni e richiami per soddisfare ogni gusto o esigenza e personalizzare ogni ambiente.

La collezione si completa con una accurata selezione di sgabelli, panche e tavoli, tutti al profumo inconfondibile di Cedro del Libano.

Scopri la collezione completa a pag 32-35

A variety of shapes, inspirations and echoes to satisfy every taste or need and personalize every environment.

The collection is completed by a careful selection of stools, benches, and tables, all endowed with the unmistakable scent of Cedar of Lebanon.

Explore the complete collection on page 32-35

Eine Vielfalt an Formen und Inspirationen, um jeden Geschmack und jedes Bedürfnis zu befriedigen und jedes Ambiente zu personalisieren.

Die Kollektion wird durch eine sorgfältige Auswahl an Hockern, Bänken und Tischen vervollständigt, die alle den unverwechselbaren Duft der Libanon-Zeder verströmen.

Entdecken Sie die komplette Kollektion auf Seite 32-35.



MAUI

Poltrona · Armchair · Sessel
design by Terry Dwan
L.75 X P.75 X H.30/47

LEGNO VIVO

Tavolini · Small tables · Couchtische
design by C.R.&S. Riva1920

Ø 30 X H.20/30/40

Ø 40 X H.20/30/40













BRIDGE

design by C.R.&S. Riva1920

Panca in legno massello di cedro profumato lavorato da un blocco unico, che si caratterizza per un design essenziale e geometrico.

Bench made from a single block of scented cedar that features an original and geometric design.

Bank aus einem einzigen massivem Block duftendes Zedernholzes, mit einem originellen und geometrischen Design.

L.120/180/240 X P.43 X H.43



PURE

design by Matteo Thun

Panca in legno massello di cedro profumato lavorato da un blocco unico, si caratterizza per design essenziale ed estremamente naturale. L'appoggio a terra avviene tramite piedini in legno nella stessa essenza.

Bench made from a single block of scented cedar. Distinguished by its minimalist and extremely natural design. Rests on feet made from the same wood.

Bank aus einem einzigen massiven Block duftendes Zedernholzes gewonnen, die sich durch ihr essenzielles und extrem natürliches Design auszeichnet. Die Füße sind auch aus Zeder.

L.140/190/240 X P.46 X H.39,5







Un dialogo tra uomo e ambiente, utilizzando il legno, materiale unico, vivo, in costante mutamento, come tramite e collegamento tra di essi.

A dialogue between man and environment, using wood, a unique, living, ever-changing material, as a channel and a link between them.

Ein Dialog zwischen Mensch und Umwelt, bei dem Holz, ein einzigartiges, lebendiges und sich ständig veränderndes Material, als Verbindung dient.



GEPP0

Sgabello · Stool · Hocker
design by Marco Baxadonne
L46 x P454 x H44,3

CLESSIDRA

Sgabello · Stool · Hocker
design by Mario Botta
Ø 39,5 x H46

ASTRATI

Sgabello · Stool · Hocker
design by Michele De Lucchi
Ø 38 x H45

NEKO

Sgabello · Stool · Hocker
design by Setsu & Shinobu Ito
L34 x P50 x H37



LA COLLEZIONE COMPLETA THE COMPLETE COLLECTION DIE KOMPLETTE KOLLEKTION

Scopri tutti i dettagli sul catalogo Cedro o su riva1920.it

Discover all the details in the Cedar catalogue or on riva1920.it

Entdecken Sie alle Details im Katalog Cedro oder auf riva1920.it

TAVOLI · TABLES · TISCHE



SOLID SWING OUTDOOR



VELA

TAVOLINI · SMALL TABLES · COUCHTISCHE



ECO



ECO BLOCK



LEGNO VIVO



LOGOS ROUND & SQUARED



TOBI

PANCHE · BENCH · BÄNKE



BRIDGE



CURVE BENCH



DOLMEN



FARM



LOVE SEAT



MOLLETTA



MOLLETTA KIDS



MOUNTAINS



OMBRA BENCH



PONTEVECCHIO



PURE



SPAZZOLA



UGO



WEDGE



AMEDEA



BOTTE



DADONE SMALL & BIG



FALÒ SMALL & BIG



GEPPÒ



J+I ZIG+ZAG



MISS CHAMPAGNE



NAPA SMALL & BIG



OS BUUS



SID



TAK



ASTRATI



CHEF ONE - COOK ONE



DIAMOND



FIJI



GUMNUT



KONO



MOLAIRE



NEKO



ROCCO



SLALOM



TEMPERINO



BIGNÉ



CLESSIDRA



ELLISSE



FIORD



INSIEME



KURA



MOLLA



NOTREDAME



ROCK-ETTO



SPARACUORI



VITAE SMALL & BIG



BITTA



COPPA



ETRURIO



FIORE



J+I CROCETTA



MAYA



NANO



ONE LOVE



ROTTERDAM



SQUEEZE



VORTICE



WAN



WOODY



ZIBA

POLTRONE · ARMCHAIRS · STÜHLE



KAIRO pag. 2



LOG pag. 3



MAUI pag. 4



CREUS pag. 5



BUNGALOW ARMCHAIR
Poltrona · Armchair · Sessel
design by Jamie Durie

BUNGALOW SIDE TABLE
Tavolino · Small Table · Couchtische
design by Jamie Durie



BUNGALOW COLLECTION

design by Jamie Durie

La collezione di arredi progettata da Jamie Durie è stata reinterpretata con nuovi materiali trasformandosi in una vera e propria collezione Outdoor.

Legno di Teak uno dei più pregiati legni tropicali che proprio per le sue eccezionali caratteristiche è dotato di resistenza agli agenti atmosferici insieme ad un resistente tessuto da esterno si fondono insieme per creare una linea pensata per arredare giardini, terrazzi e qualsiasi ambiente esterno.

La grande cura per i dettagli, un design d'autore curato dal landscape designer Jamie Durie, la scelta di materiali prestigiosi sono alla base della collezione Bungalow.

The furniture Collection designed by Jamie Durie was restyled by new materials becoming now a true Outdoor Collection.

Teak wood, one of the most precious tropical woods which, thanks to its unique characteristics of weather-resistance together with strong outdoor fabrics, creates a specific collection suited to furnish gardens, terraces and any outdoor ambience.

The great attention for details, an art design created by the landscape designer Jamie Durie and the choice of precious materials form the basis of the Bungalow Collection.

Die dem Außenbereich gewidmete Riva 1920 Kollektionen erweisen sich als funktionsgerecht und überraschend. Sie sind für einen modernen Raum entworfen, in dem man Momente des Entspannens in der Natur finden kann.

Die Funktionalität vom Teakholz, die Widerstandsfähigkeit der Stoffe, die Eleganz der Formen der Bungalow-Kollektion treffen auf die Einzigartigkeit des Zedernholzes - Holz mit berauschendem Duft und einer besonderen Färbung - die jedes Outdoor-Erlebnis unnachahmlich machen.









BUNGALOW BAR TABLE MARBLE

Tavolo · Table · Tisch

design by Jamie Durie

L.100 x P.100 x H.103,5

BUNGALOW BAR STOOL

Sgabello · Stool · Hocker

design by Jamie Durie

L.39,5 x P.39,5 x H.68/74

BUNGALOW ARMCHAIR

Poltrona · Armchair · Sessel

design by Jamie Durie

L.95 x P.83 x H.40/77

BUNGALOW SIDE TABLE

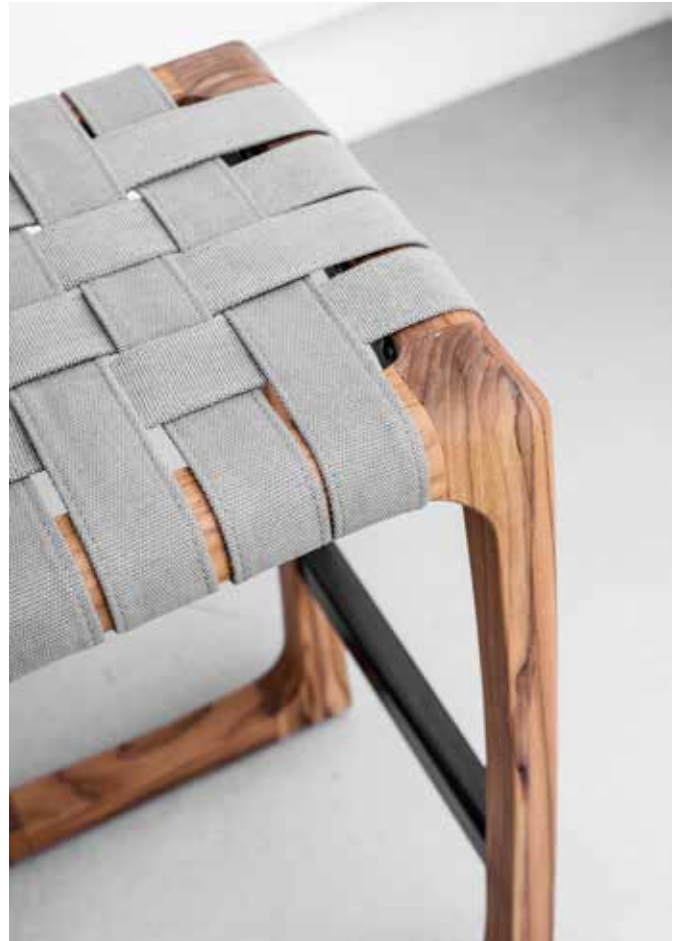
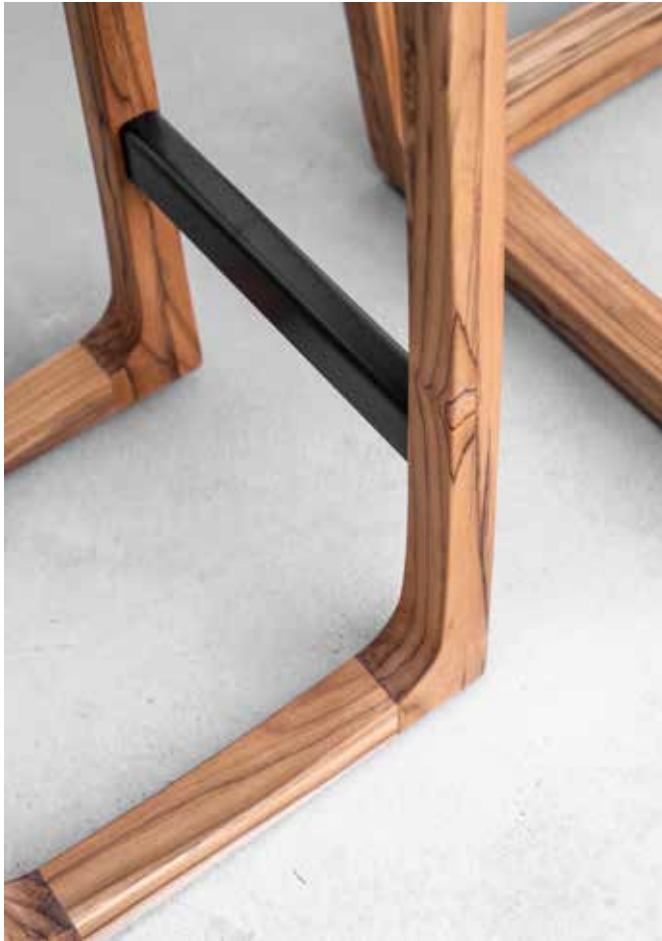
Tavolino · Small Table · Couchtische

design by Jamie Durie

L.85 x P.82 x H.45







BUNGALOW BAR TABLE MARBLE

Tavolo · Table · Tisch
design by Jamie Durie

BUNGALOW BAR STOOL

Sgabello · Stool · Hocker
design by Jamie Durie

BUNGALOW TABLE

Tavolo · Table · Tisch
design by Jamie Durie
L.110/220 x P.110 x H.75

BUNGALOW DINING CHAIR

Sedia · Chair · Stuhl
design by Jamie Durie
L.64,5 x P.56 x H.45,5/71

BUNGALOW ARMCHAIR

Poltrona · Armchair · Sessel
design by Jamie Durie
L.95 x P.83 x H.40/77

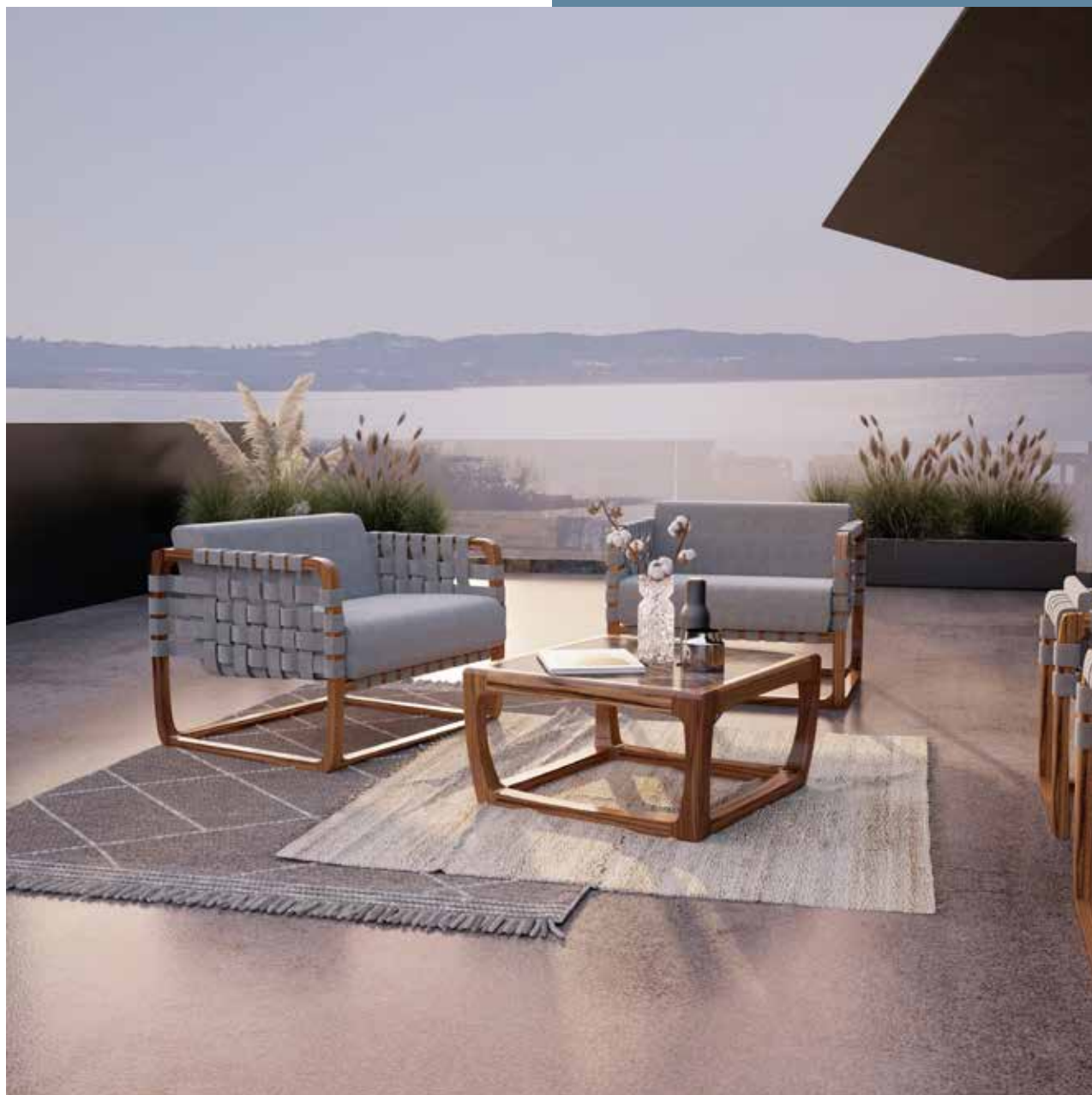
BUNGALOW SIDE TABLE

Tavolino · Small Table · Couchtische
design by Jamie Durie
L.85 x P.82 x H.45









Materiali pregiati e design
d'autore al servizio di un'eleganza
semplice e accogliente, che
invita a fermarsi a contemplare il
mondo che ci circonda.

Exquisite materials and high-
quality design in service of an
easy, welcoming elegance, inviting
us to stop and contemplate the
world around us.

Edle Materialien und berühmte
Designer im Dienste einer
schlichten Eleganz, die dazu
einlädt, die Welt um sich herum
zu bewundern.

LA COLLEZIONE COMPLETA THE COMPLETE COLLECTION DIE KOMPLETTE KOLLEKTION

Scopri tutti i dettagli su riva1920.it

Discover all the details on riva1920.it

Entdecken Sie alle Details auf riva1920.it



BUNGALOW TABLE



BUNGALOW BAR TABLE MARBLE



BUNGALOW SIDE TABLE



BUNGALOW BENCH



BUNGALOW BAR STOOL



BUNGALOW STOOL



BUNGALOW ARMCHAIR



BUNGALOW DINING CHAIR

“DA SEMPRE COSTRUIAMO
MOBILI CHE SFIDANO IL TEMPO E
RISPETTANO LA NATURA”

Riva1920

“WE HAVE ALWAYS
PRODUCED FURNITURE
THAT CHALLENGE TIME
AND RESPECT NATURE”

Riva1920

“WIR HABEN IMMER
MÖBEL GEBAUT, DIE
ZEIT HERAUSFORDERN
UND DIE NATUR
RESPEKTIEREN”

Riva1920

Riva 1920 è ora disponibile su scala globale in oltre 90 Paesi attraverso una rete di oltre 450 punti vendita autorizzati.

Riva 1920 is now globally available in more than 90 Countries with an authorized Dealer network of 450 Stores.

Riva 1920 ist jetzt weltweit in mehr als 90 Länder vertriebt und zählt ungefähr 450 offizielle Händler.



RIVA 1920

Industria Mobili SPA

Via Milano, 137
22063 Cantù
Como · Italy
T. +39 031 73 30 94
F. +39 031 73 34 13
info@riva1920.it

Production unit - 1

Via Milano, 137
22063 Cantù
Como · Italy

Production unit - 2

Via Genova, 13
22063 Cantù
Como · Italy

Production unit - 3

Via Como, 74
22066 Mariano C.se
Como · Italy

Riva Center

Via Milano, 110
22063 Cantù
Como · Italy

Riva Farm

Cucciago
Como · Italy