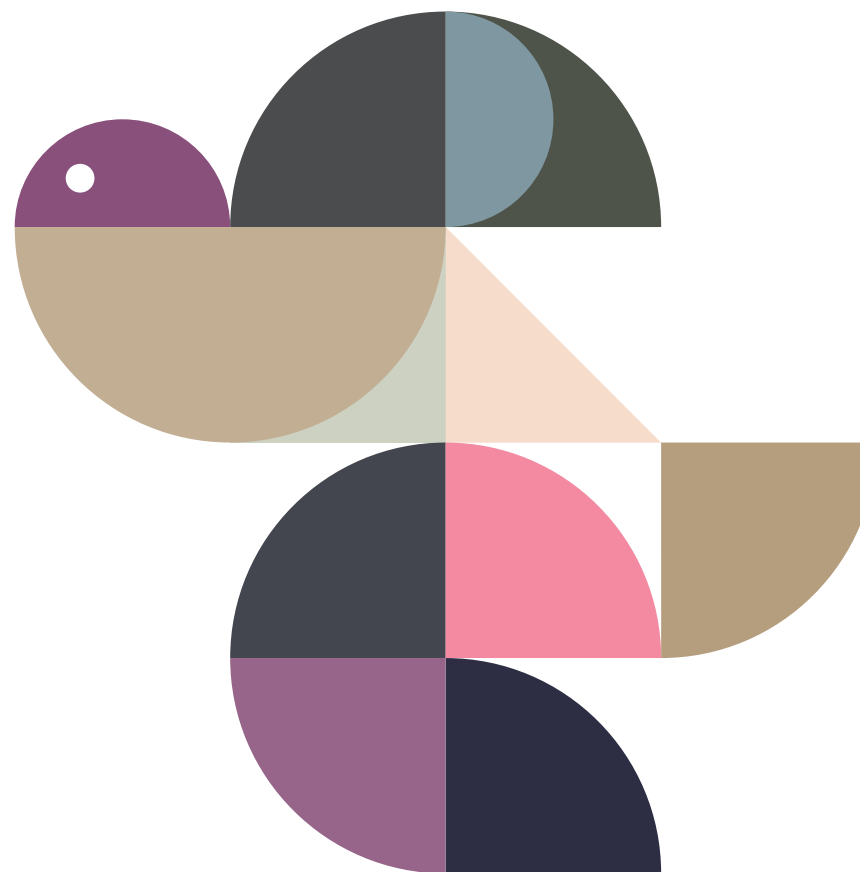


Röthlisberger
Kollektion



Seit der ersten Edition 1977 wurden zahlreiche unserer Möbel mit internationalen Preisen bedacht. Einige Exemplare sind in Museen ausgestellt. Statt Trends folgen wir lieber einem klaren Ziel: Jedes Möbelstück soll unvergleichbar sein und das Zeug zum Designklassiker haben. Ein sicherer Wert, der die Zeit überdauert.

Das Unternehmen Röthlisberger ist eine Schweizer Familiengeschichte. Seit 1928 bauen wir Möbel, die sich durch Design, Innovation und Qualität auszeichnen.







Rik

Aebi & Vincent

Mit seiner optischen Leichtigkeit überzeugt Rik als Salon-, Beistell-, Bistro- oder Stehtisch in verschiedenen Ausführungen. Der Sockel in Metallguss und das taillierte Stahlrohr verleihen dem Tisch die nötige Stabilität. Die individuell wählbaren Tischplatten aus Holz, Stein, Aluminium oder Mineralwerkstoff machen die Konstruktion zu einem vielseitig einsetzbaren Objekt im Wohn-, Büro- oder Outdoorbereich.

Erhältlich in diversen Grössen und Ausführungen.



At-At

Tomoko Azumi & Barbara Etter

Das zierliche und funktionale Schreibpult bietet Platz für Notebook, Handy oder Tablet, wobei das Kabelgewirr unsichtbar verstaut wird. In den Ausführungen Birnbaum natur oder Eiche schwarz wird das Innenleben mit einer Auskerbung für Schreibutensilien in Leder ergänzt. Der Sekretär wurde 2009 mit dem iF Design Award ausgezeichnet.

B 88 cm, T 45,5 cm, H 91,5 cm





Mirrör

Peter Röthlisberger

Der leicht konische Rahmen von Mirrör verleiht dem Spiegel seine elegante Note. Das Wandobjekt weitet sich unten zur Ablage organisch aus und bietet dadurch die perfekte Bühne für wertvolle Accessoires. Als eindrucksvolle Ganzkörperausführung ist Mirrör in Nussbaum, Waldkirsche und Weisstanne (schwarz oder weiss) erhältlich.

Erhältlich in diversen Grössen und Ausführungen.



Campfire

Tomek Archer

Campfire überzeugt durch seine simple Erscheinung und der raffinierten Konstruktion. Die drei identischen Holzbalken lassen sich ohne zusätzliche Verbindungselemente zusammenbauen und tragen gleichmässig die runde Glasplatte. Der Salontisch ist in den Ausführungen Eiche, Eiche rustikal, Nussbaum oder auf Wunsch farblackiert erhältlich.

Ø 110 / 123 / 136 cm, H 38 cm





Hommage

Atelier Oï

Das wohl schönste Detail an Hommage sind die sich waagrecht öffnenden Rolläden, bestehend aus einzeln verarbeiteten Massivholzstäben aus Eiche. Das Sideboard eignet sich besonders für den Wohnbereich und ist in ein-, zwei- oder dreigeschossiger Variante erhältlich. Die Zwischenböden gibt es in Eiche natur, weiss oder anthrazit farblackiert.

Erhältlich in diversen Grössen und Ausführungen.



design
preis
SCHWEIZ



reddot design award

Gemeinsam mit renommierten Designern erschaffen wir aus kreativen Ideen erstklassige Möbel. Dabei gehen wir immer vom Design-Gedanken aus. Er prägt den Charakter unserer Kreationen und inspiriert uns zu überraschenden und funktionalen Stücken von höchster Qualität.

Die Umsetzung der Design-Idee beginnt mit Skizzen, Plänen und engagierten Diskussionen. Können wir dabei auf keine bewährte technische Lösung zurückgreifen, stachelt uns das erst richtig an. Unsere Leidenschaft gilt dem Hightech Engineering und der Entwicklung neuer Konstruktionslösungen. In monate-, manchmal jahrelanger Arbeit schaffen wir zusammen mit dem Designer das Verfahren zur Umsetzung seiner Ideen und loten dabei technische und formale Grenzen aus. In der Röthlisberger Kollektion verstecken sich viele patentierte Lösungen, gewissermassen unsichtbar, als homogener Teil des Designobjekts.

Trends interessieren uns nicht – lieber setzen wir selber neue Massstäbe in Innovation und Design und verhelfen einem ambitionierten Entwurf zur Realisierung. Und wenn das fertige Produkt mit internationalen Design-Preisen ausgezeichnet wird, freut uns das erst recht.





Schubladenstapel

Susi und Ueli Berger

Sieben Schubladen für sieben Tage war die praktische Idee hinter dieser zeitlosen Möbelskulptur. Durch seine skulpturale Erscheinung wertet der Schubladenstapel Räume in allen Grössen auf. Jedes Stück ist ein aus Schichtholz diagonal furniertes Unikat, das in den Ausführungen Santos-Palisander oder Red Gum (Eukalyptus) erhältlich ist.

B 50 cm, T 55 cm, H 105 cm





Takushi

Gavin Harris

Im alten Japan bedeutet Takushi schlicht Tisch. Der im Ess- oder Arbeitsbereich einsetzbare Tisch überzeugt durch seine hochwertige Erscheinung, die ihm 2014 den iF Design Award einbrachte. Die Tischbeine sind aus Formsperrholz, hohl wie ein Halbrohr, und lassen aus bestimmten Winkeln Durchblicke auf die Tischkonstruktion und den Boden zu. Das Tischblatt gibt es in runder oder eckiger Form in Eiche oder Schwarznuss jeweils in Massivholz oder furnierter Ausführung.

Erhältlich in diversen Grössen und Ausführungen.



Torsio

Hanspeter Steiger

Überraschende Konstruktion aus zwei Holzformteilen, die das Biege- und Torsionsvermögen in der Schichtholztechnik ausnützen und dem Stuhl einen eleganten Schwung verleihen. Torsio kommt im Ess- und Wohnbereich besonders zur Geltung und ist mit Armlehne oder als Barstuhl erhältlich. In den Ausführungen Eiche natur oder schwarz sowie Schwarznuss fertigen wir den stapelbaren Stuhl auf Wunsch auch farblackiert. Torsio gewann 2002 den iF Design Award und den Design Preis Schweiz 2003.

Erhältlich in diversen Ausführungen.





Staccato

Atelier Oi

Das Regalsystem Staccato lebt von den Rhythmen der wechselnden Etagen und Abtrennungen. Die Zweier- und Dreierelemente lassen sich beliebig erweitern und passen sich so individuell allen Räumen und Ansprüchen an. Erhältlich ist Staccato in Eichenatur mit gebürsteter Struktur.

B 43 / 64 cm, T 40 cm, H 192 cm



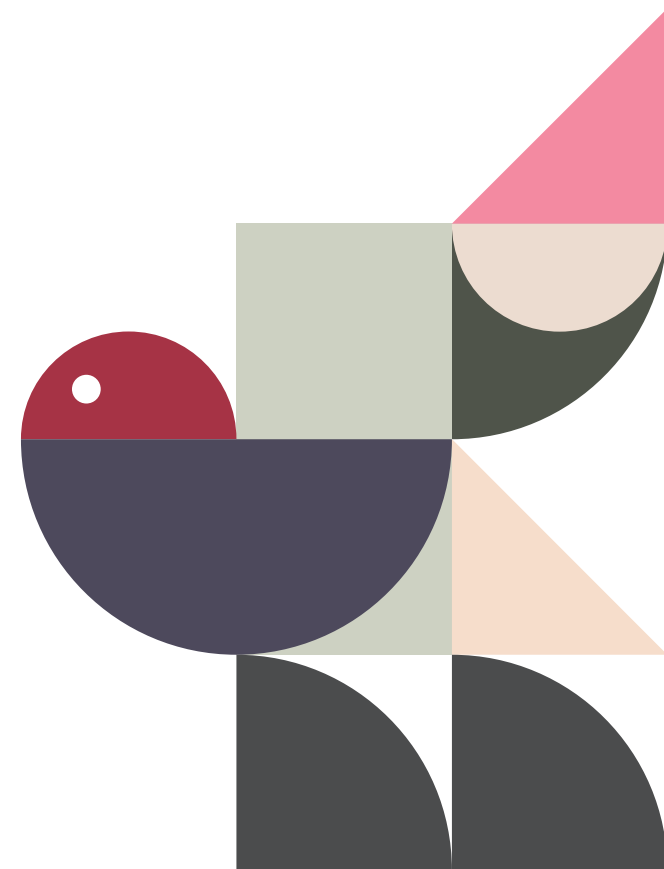
Leuchte Plus, Bank Plus und Paravent Plus

Atelier Oi

Das vielseitige Trio überrascht durch seine versteckten Formänderungen und wurde 2009 mit dem iF Design Award ausgezeichnet. Sowohl Paravent Plus wie auch Bank Plus sind mit seinen wellenförmig verleimten und gespannten Lamellen in massiver Esche natur erhältlich. Leicht und licht ist das Motto der Leuchte Plus. Die Konstruktion aus flexiblen Massivholzlamellen gibt es in den Ausführungen Esche oder Räuchereiche.

Paravent Plus: B 145 cm, T 55 cm, H 186 cm
Bank Plus: B 186 cm, T 42 cm, H 44 / 28 cm
Leuchte Plus: Ø 33 cm, H 160 cm









Max

Stefan Zwicky

Optisch von bestechender Einfachheit, ist Max in der Umsetzung äusserst vielseitig. Durch den modularen Aufbau kann Max auf Wunsch mit einem Bettrücken ergänzt werden. Die Nachttische mit integrierter Schublade werden mühelos in den Rahmen gehängt und sind frei positionierbar. Max ist in den Ausführungen Mahagoni und Eiche erhältlich.

Erhältlich in diversen Grössen und Ausführungen.





Stabellö

Tomoko Azumi

Die moderne Interpretation der Stabellö verbindet traditionelle Handwerkskunst mit innovativer Fertigungstechnik, womit Stabellö 2017 den Design Preis Schweiz gewann. Die Sitzfläche und die gedrechselten Beine sind aus massiver Eiche und auf Wunsch farblakkiert erhältlich. Die geformte Rückenlehne, verfügbar in breiter oder schmaler Form, schmiegt sich ergonomisch dem Rücken an.

Erhältlich in diversen Ausführungen.

Ovaltisch

Teo Jakob

Mit dem sternenförmig furnierten Tischblatt präsentiert sich der Ovaltisch zeitlos und elegant in den Ausführungen Mahagoni natur, schwarz oder gebeizt. Seine Qualitäten kommen insbesondere in grosszügigen Ess- und Konferenzräumen zur Geltung. Auf Wunsch ausziehbar erhältlich, bietet dieser repräsentative Tisch ganz bestimmt genug Platz für alle Gäste.

Erhältlich in diversen Grössen und Ausführungen.





Trias

Trix und Robert Haussmann

Trias steht für drei. Die drei massiven Eichenstücke tragen Platten aus Holz oder Glas wahlweise in runder, quadratischer oder rechteckiger Form. Trias überzeugt als Ess-, Konferenz- oder Arbeitstisch und ist in verschiedensten Grössen erhältlich. Auf Wunsch gibt es den Tisch mit einem oder zwei Fusselementen aus Eiche auch farblackiert oder gebeizt.

Erhältlich in diversen Grössen und Ausführungen.

Leonardo

Carmen und Urs Greutmann

Das Tischsystem Leonardo überzeugt durch seine überdurchschnittliche Stabilität und vielseitige Anwendungsmöglichkeiten im Arbeits- oder Wohnbereich. Stehend auf Ypsilon-Gussfüssen ist das Tischblatt wahlweise in fester oder ausziehbarer Variante erhältlich und füllt nach Belieben den Raum aus. Leonardo gibt es in den Ausführungen Birne, Mahagoni, Waldkirsche oder Nussbaum.

Erhältlich in diversen Grössen und Ausführungen.



Canto

Hanspeter Steiger

Die Raffinesse von Canto liegt in der optisch rechteckig wirkenden Form des Tisches, die tatsächlich jedoch eine leichte Bootsform aufweist. Diese Täuschung wird durch den sanften Übergang in der Materialstärke des Kantenprofils verstärkt. Das Tischblatt aus Schwarznuss oder Esche liegt auf zwei strukturlackierten Füßen aus Vollholz, die optimale Beinfreiheit garantieren.

Erhältlich in diversen Grössen und Ausführungen.





Etage

Moritz Schmid

Etage ist eine einzigartige Mischung aus Sideboard, Regal und Raumtrenner. Die Rundum-Holzhülle lässt sich stufenlos arretieren und überzeugt durch die originelle Funktionalität in Kombination mit raffinierten Konstruktionsdetails. Etage ist in zwei- oder dreistufiger Variante in Eiche oder in der Farbe Aubergine erhältlich. Die elegante und praktische Erscheinung verhalf Etage 2013 zum Design Preis Schweiz.

B 112 cm, T 49 cm, H 106 / 144 cm





Ovolo

Moritz Schmid

Ovolo verbindet die Funktionalität eines Pultes mit der Ästhetik eines Sekretärs. Die Tischplatte des eleganten Allrounders formt sich übergangslos in den charakteristischen Knick, wobei die Rückwand als Magnet- und Anlehnfläche dient und die Aufbewahrungsrinne Platz für Schreibutensilien bietet. Massivholzelemente strukturieren die Tischfläche in einzelne Bereiche und ergänzen sie um praktische Buchstützen. Ovolo ist auch als Stehpult erhältlich.

Pult: B 141 cm, T 71 cm, H 99,5 / 73 cm
Stehpult: B 141 cm, T 71 cm, H 131 / 105 cm



Table-Chest

Tomoko Azumi

Table-Chest ist überraschend vielseitig und lässt sich mühelos von der kleinen Kommode zum Beistelltisch aufklappen. Das optisch filigran wirkende Möbel ist nicht nur ein Schmuckstück, es überzeugt auch durch seine robuste Konstruktion in verschiedensten Anwendungsbereichen. Ein besonderes Merkmal ist das prägnant durchlaufene Furnierbild in Platane, das sich reizvoll um den Korpus zieht.

B 41,5 cm, T 40 cm, H 70 cm





Den Begriff «Swiss made» nehmen wir wörtlich. Vom rohen Holz bis zum fertigen High-End Möbel finden fast alle Arbeitsschritte in Gümligen bei Bern unter einem Dach statt.

Spitzenqualität beginnt für uns beim Rohmaterial. Unsere langjährigen Zulieferer garantieren uns beste Auswahl und maximale Qualitätskontrolle. Die erstklassigen und nach höchsten Standards zertifizierten Hölzer, werden für jedes Möbel individuell ausgesucht und zusammengestellt.

Nur die Besten legen bei uns Hand an: Röthlisberger-Mitarbeiter sind top ausgebildete Fachleute mit jahrelanger Erfahrung und steter Schulung. In Gümligen wird Hand in Hand produziert, getüftelt und Fachwissen weitergegeben. Dass diese Firmenkultur ein Erfolgsmodell ist, zeigen uns die vielen langjährigen Mitarbeitenden.

Bewährtes Schweizer Handwerk trifft auf Hightech. Aus dieser Schnittstelle entstehen hochwertige Design-Möbel, die unsere Kunden oft Jahrzehnte lang begleiten.

Allumette Sofa

Atelier Oi

Allumette besticht durch seine filigrane Fachwerkkonstruktion und bietet dazu auch hohen Sitzkomfort. Das Sofa wirkt durch seine solide und zugleich einzigartige Erscheinung im Wohn- oder im Empfangsbereich äusserst repräsentativ. Die Holzkonstruktion aus Räuchereiche kann mit individuellen Leder- oder Stoffbezügen ergänzt werden.

Erhältlich in diversen Grössen und Ausführungen.





Shell

Ubaldo Klug

Der auffälligste Charakterzug des Ganzholzschranks aus finnischem Birkenflugzeugsperrholz ist seine dreidimensionale Biegung. Shell bewegt sich auf Rollen und öffnet sich zweihändig wie ein Buchdeckel. Das Innenleben lässt sich individuell mit verstellbaren Tablaren und Schubladen aus eloxiertem Aluminium ergänzen. Erhältlich ist das Objekt in Birkenatur und schwarz oder auf Wunsch offenporig lackiert. Als mehrfacher Designpreisgewinner erhielt Shell unter anderem den iF Design Award, den Red Dot Award und den Design Preis Schweiz.

B 66 cm, T 50 cm, H 187 cm

Rollladenschrank 1 & 2

Trix und Robert Haussmann

Seit über 40 Jahren ist das Rollladenschranksystem ein Blickfang für den Wohn- und Arbeitsbereich. Die von Hand verarbeiteten Massivholzstäbe an der Rollladenfront gibt es in den Ausführungen Eiche, Mahagoni natur, schwarz oder gebeizt. Für einen aussergewöhnlichen Kontrast kann der mehrstufig erhältliche Rollladenschrank auf Wunsch farblakkiert und wahlweise mit einem Einlageblatt aus Holz, Glas, Marmor oder Granit ergänzt werden. Das Innenleben wird individuell mit Glastablen, Hängeregistern oder Schubladen ausgestattet.

Erhältlich in diversen Grössen und Ausführungen.



Tour d'Oï

Atelier Oï

Vielseitig einsetzbarer, drehbarer Turm aus vier übereinanderliegenden Kuben in den Farben Schwarz, Blau, Rot oder Weiss. Ideal eingesetzt im Küchen-, Wohn- oder Empfangsbereich, ermöglichen die abwechselnd um 90 Grad gedrehten Ablagen den Zugriff von zwei gegenüberliegenden Seiten. Diese spielerische Konstruktion wurde 2002 mit dem iF Design Award ausgezeichnet.

B 53 cm, T 53 cm, H 196 cm





Mondrian

Koni Ochsner

Inspiziert von der Farbgebung und Flächenteilung der Bilder von Piet Mondrian (1872–1944), entwarf der Designer Koni Ochsner den Schrank Mondrian 1976 als Funktionsmöbel für Individualisten. Der Innenbereich ist ausklappbar und dient als Ablagefläche oder Bar. Mit seiner aufwändigen Hochglanzlackierung schafft es dieses exklusive Möbelstück mühelos die Grenzen zwischen Kunst und Design zu vereinen.

B 83 cm, T 36 cm, H 162 cm

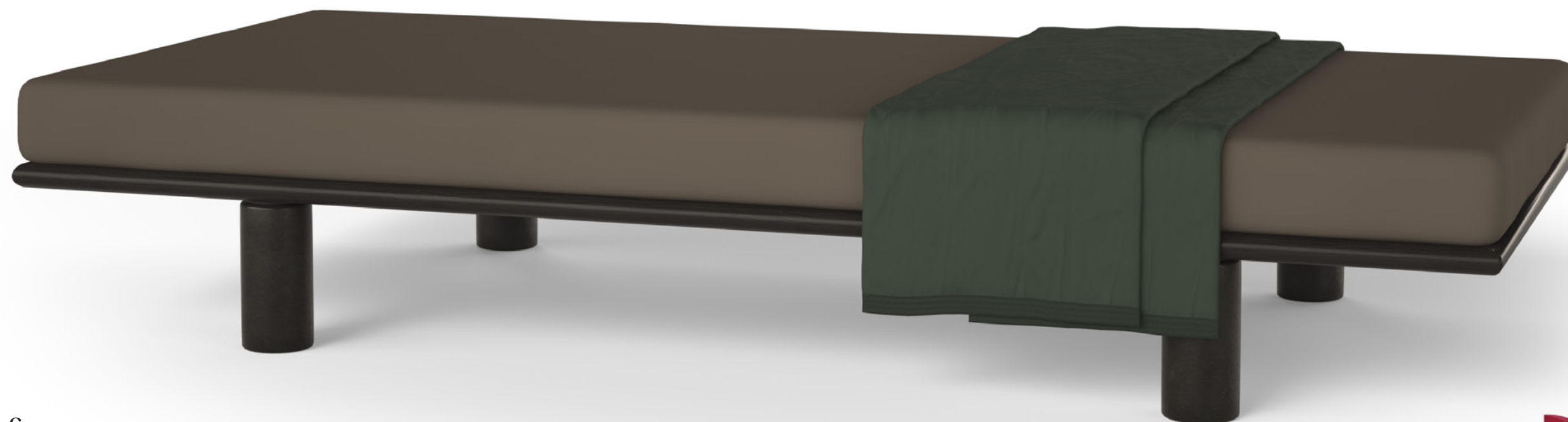


Spiga

Ubaldo Klug

Eine anspruchsvolle Konstruktionsidee aus finnischem Birkenflugzeugsperrholz verleiht dem Garderobenständer eine interessante räumliche Erscheinung. Überzeugend praktisch zum Aufhängen und Einklemmen von Kleidungsstücken für Gross und Klein, wertet Spiga jeden Wohn- oder Eingangsbereich auf.

Ø 36 cm (oben) / 52 cm (unten), H 175 cm



Perfo

Hans Eichenberger

Erholung in grösster Einfachheit bietet das Perfo Bett mit verstellbarem Kopfteil. Die Auflagefläche erscheint perforiert und ist mit Nadelfilz belegt. Rahmen und Füsse sind erhältlich in Mahagoni natur, weiss, schwarz oder auf Wunsch farblackiert.

Erhältlich in diversen Grössen und Ausführungen.



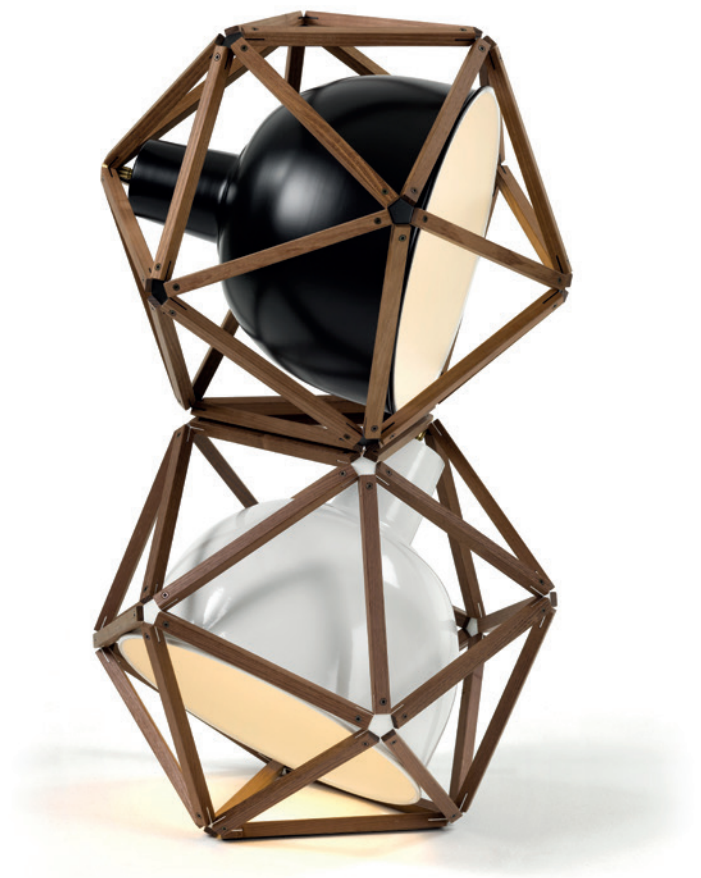


Block 2

Henry Pilcher

Ein Holzkonstrukt aus 30 Massivholzstäben in gedämpfter Akazie umschliesst den formgepressten Aluminium-Schirm. Die Verbindungselemente erscheinen in derselben Farbe wie der Schirm und sind in den fünf Grundtönen Weiss, Schwarz, Rot, Aluminium oder Rio Metallic-Grün erhältlich. Durch die E27-Fassung ist der Einsatz von verschiedenen Glühbirnen möglich.

B 60 cm, T 60 cm, H 50cm



Basic

Licht ist die Basis guter Stimmung. Deshalb heisst diese Leuchte Basic. Ob im privaten Essbereich oder in öffentlichen Lokalen, diese Hängeleuchte sorgt für die richtige Atmosphäre. Basic ist aus formgepresstem Aluminium und wahlweise in den fünf Grundtönen Weiss, Schwarz, Rot, Aluminium oder Rio Metallic-Grün erhältlich.

Ø 42 cm, H 45 cm





Unser wichtigster Rohstoff – das Holz – wächst nur in einer intakten Umwelt. Diese Einsicht macht für uns Nachhaltigkeit und Sorgfalt im Umgang mit Ressourcen seit Beginn unserer Firmengeschichte zur Selbstverständlichkeit.

Wir verarbeiten ausschliesslich zertifizierte Hölzer aus nachhaltigem Abbau. Dafür arbeiten wir seit vielen Jahren mit denselben einheimischen Lieferanten zusammen. Das garantiert unseren Kunden Spitzenqualität und vermeidet lange Transportwege. Bei der Verarbeitung fällt kein Holzspan umsonst: Über unsere Wärmeanlage wird der Firmensitz vollständig mit Sägeresten beheizt. Die 900 Solarzellen auf den Dächern der Firmengebäude produzieren über 230'000 kWh umweltfreundlichen Strom und decken den Strombedarf des kompletten Produktionsbetriebes. So kombinieren wir energetische Unabhängigkeit mit einer Einsparung an CO₂, die dem jährlichen Energieverbrauch von rund 300 Einfamilienhäusern entspricht.

Unsere Nachhaltigkeit geht auch bei Ihnen zu Hause weiter. Röthlisberger Möbel sind von höchster Qualität und bereiten jahrelang – und oft über mehrere Generationen – Freude.





Jan, Mark, Beat, Peter Röhli

Authentizität ist, wenn Werte gelebt werden: So fühlt sich jede Generation der Geschichte verpflichtet und bringt doch neuen Schwung und ihre eigene Handschrift in die Firma.

Erfolg ist nur mit Teamwork möglich. Top ausgebildete Mitarbeiter, innovative Konstrukteure und renommierte Designer gehören zur erweiterten Röhli-Familie.

Als Produzenten von hochwertigen Holzmöbeln wissen wir, dass Bäume nicht entwurzelt werden dürfen. Darum stellen wir alle unsere Möbel in Gümligen bei Bern her und investieren damit in den Wirtschaftsstandort Schweiz. Langfristiges unternehmerisches Denken und Handeln haben bei uns Tradition. Wir sind überzeugt: Eigenständigkeit, Kreativität und Spitzenqualität überdauern kurzfristige Trends.

Röhli steht für Passion und Leidenschaft. Für Freude am Handwerk und zeitloses Design. Die Herausforderung, Neues und Bleibendes zu erschaffen haben wir immer mit Freude angenommen. Dafür setzen wir uns auch in Zukunft ein.

Röthlisberger
Kollektion

Sägeweg 11 · CH-3073 Gümligen
Tel. +41 31 950 21 40 · Fax +41 31 950 21 49
kollektion@roethlisberger.ch
www.roethlisberger.ch

Konzept & Design: Nordland
Bilder: Framefarm, Alain Bucher
Illustration, Vogelskulpturen: desoko
Text: Lisa Catena
Druck: Rickly+Wyss AG